

*Présentation de la mission nationale*

# Surveillance et prévention de la résistance aux antibiotiques en établissement de santé

---

**Catherine Dumartin**  
*Pour la mission nationale*



**Occitanie – 27 novembre 2018**

# CONTEXTE

- Juillet 2017 : création des CPias
- Décembre 2017 : appel à projet missions nationales de surveillance et de prévention des IAS et de la résistance aux antibiotiques\*
  - Missions nationales, déléguées par SPF à un ou plusieurs CPias
  - Intégration dans une même mission des activités de surveillance et de prévention
  - Extension des missions au secteur médico-social et vers la ville, en lien avec le Propias
- Avril 2018 : résultat de l'appel à projet pour 3 des 5 missions

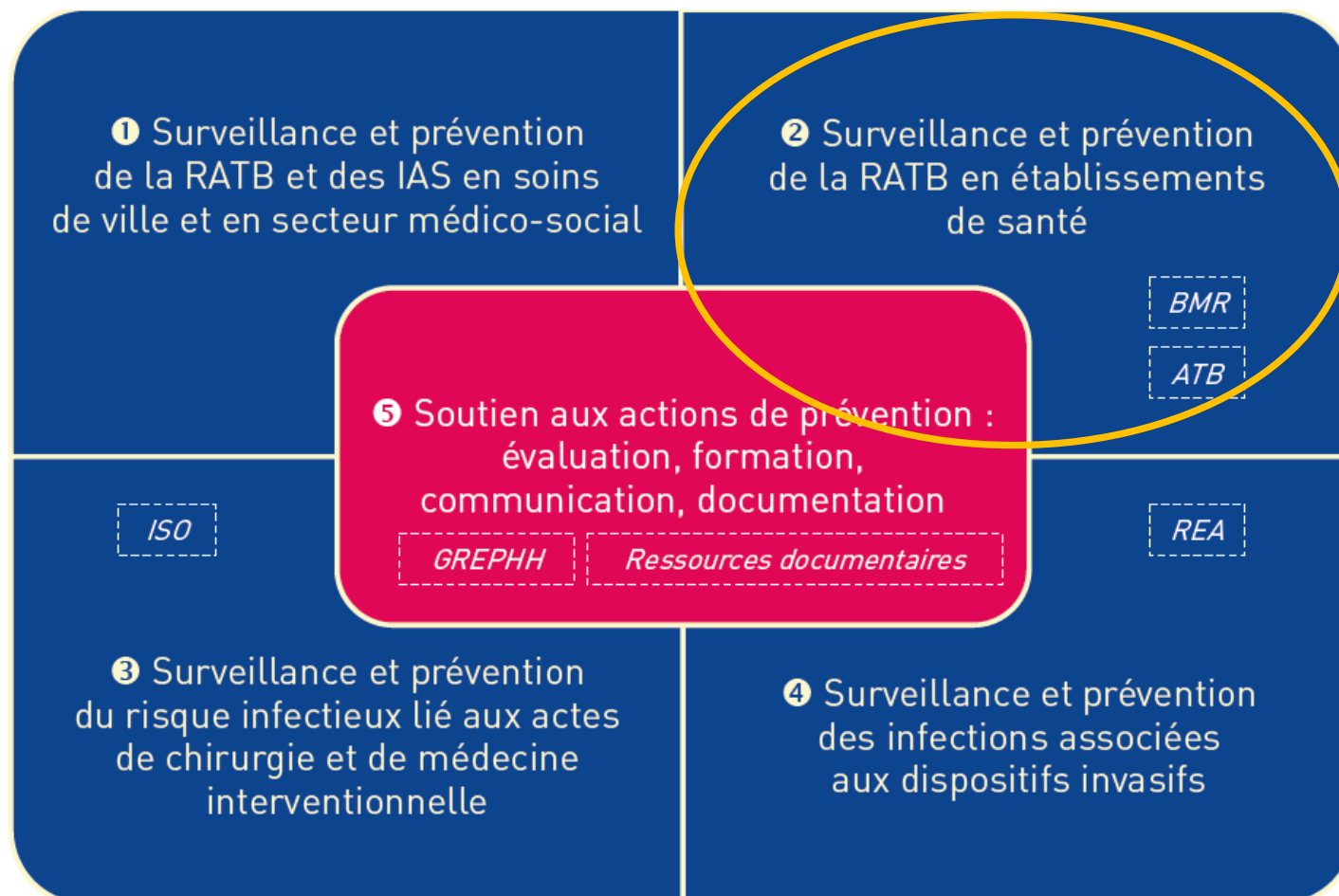


\* Plus d'informations sur l'appel à projet : <https://www.santepubliquefrance.fr/Actualites/Appel-a-projet-pour-les-missions-nationales-de-surveillance-et-de-prevention-des-infections-associees-aux-soins-Mandature-2018-2023>

# MISSIONS NATIONALES DE SURVEILLANCE ET PRÉVENTION DES INFECTIONS ASSOCIÉES AUX SOINS

- **2018-2023**

Nouvelle organisation au service de la prévention



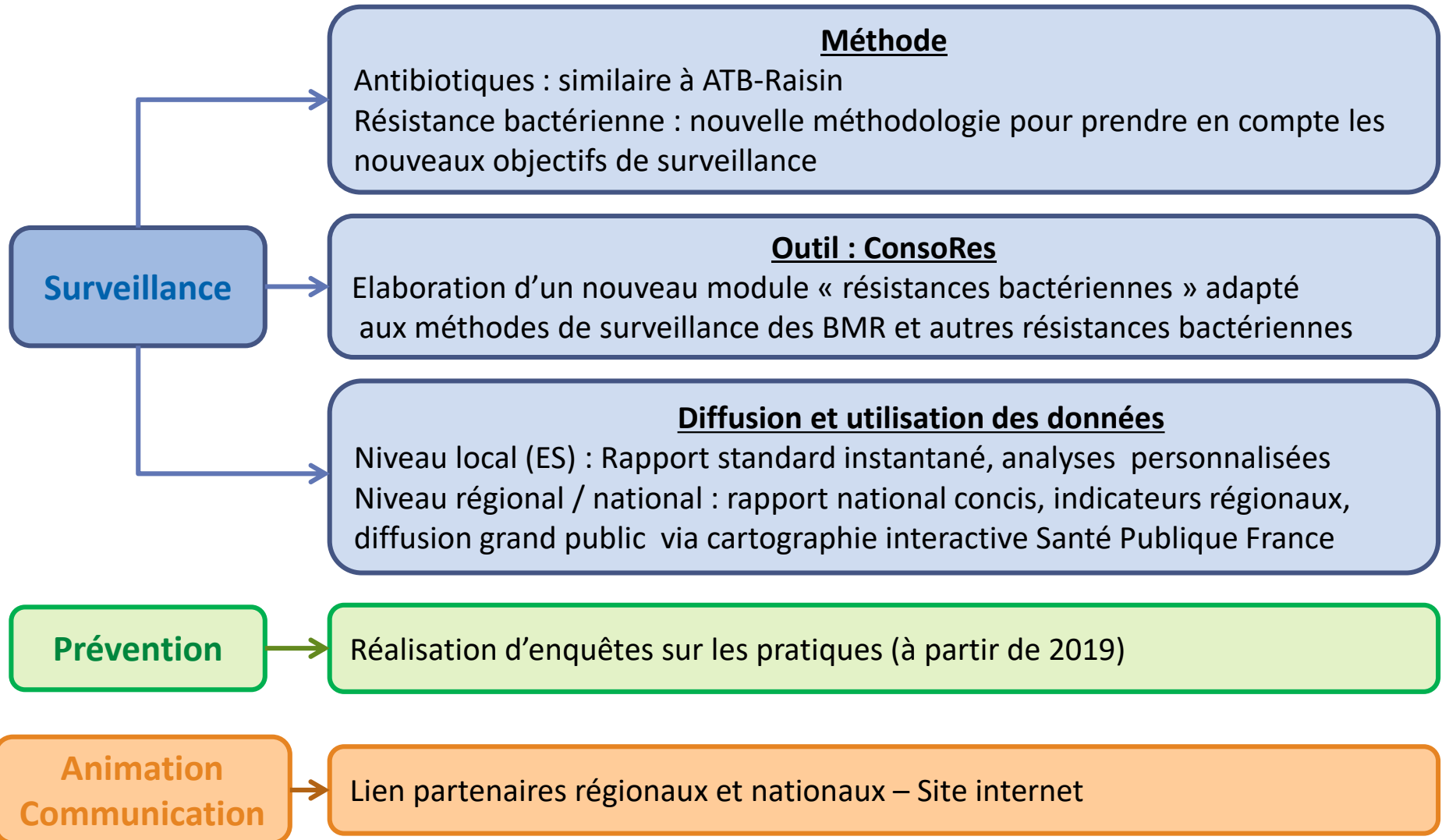
# OBJECTIFS PRINCIPAUX

- **Mettre en œuvre et coordonner pour les ES la surveillance**
  - de la résistance aux antibiotiques
  - de la consommation d'antibiotiques
  
- **Evaluer la prévention de la transmission croisée (des BMR et BHR)**
  - Proposer des méthodes, outils et indicateurs de suivi des mesures de prévention de la transmission croisée

# OBJECTIFS SECONDAIRES

- **Faciliter la surveillance**
- **Accompagner l'utilisation et la communication** des données
- **Adapter les méthodes et outils** aux évolutions scientifiques, techniques et organisationnelles

# GRANDES LIGNES



# UNE ÉQUIPE SUR 3 SITES

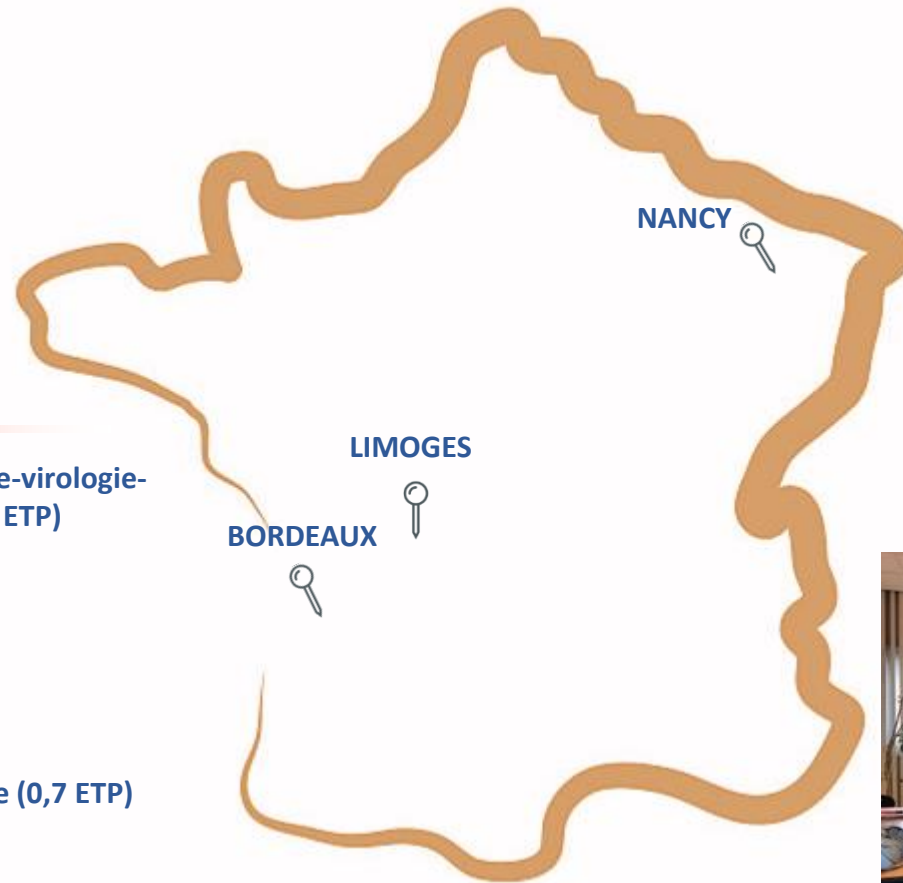
## Centres associés

### Laboratoire bactériologie-virologie-hygiène CHU Limoges (1 ETP)

Marie-Cécile PLOY  
Christian MARTIN  
Elodie COUVE-DEACON  
Aurélie CHABAUD

### CPias Nouvelle Aquitaine (0,7 ETP)

Catherine DUMARTIN  
Muriel PEFAU  
Emmanuelle REYREAUD



## Centre coordinateur

### CPias Grand Est (2,6 ETP)

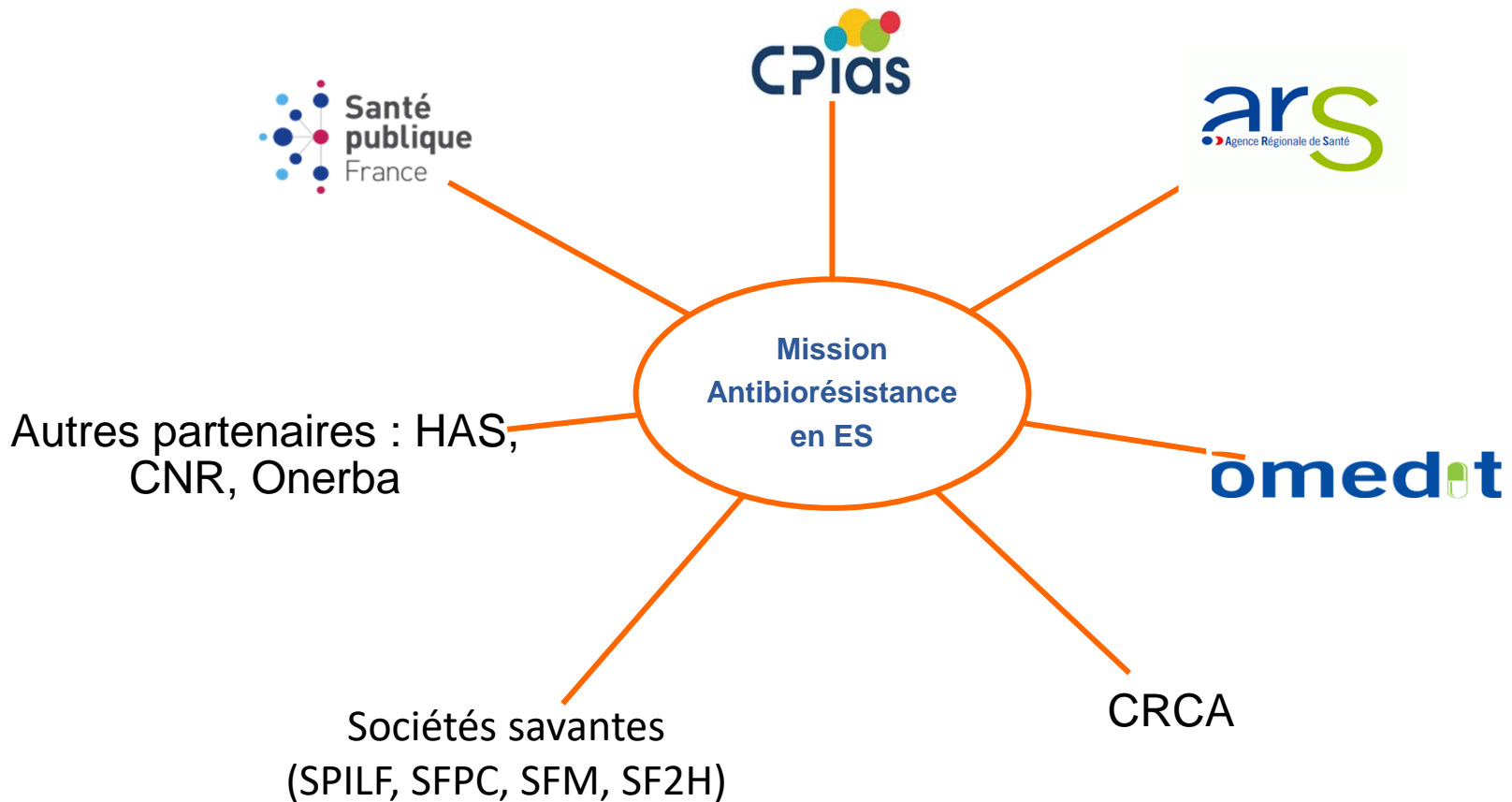
Loïc SIMON (responsable mission)  
Amélie JOUZEAU  
Lory DUGRAVOT  
Olivia ALI-BRANDMEYER  
Julien CLAVER

## Conseillers scientifiques

Pr Christian RABAUD  
Pr Anne-Marie ROGUES



# COMITÉ CONSULTATIF





# ARTICULATION AVEC LES AUTRES MISSIONS

Ex : indicateurs de résistance

❶ Surveillance et prévention de la RATB et des IAS en soins de ville et en secteur médico-social

❷ Surveillance et prévention de la RATB en établissements de santé

Ex : Actions de prévention

❸ Soutien aux actions de prévention : évaluation, formation, communication, documentation

*BMR*

*ATB*

*ISO*

*REA*

*GREPHH*

*Ressources documentaires*

❹ Surveillance et prévention du risque infectieux lié aux actes de chirurgie et de médecine interventionnelle

❺ Surveillance et prévention des infections associées aux dispositifs invasifs

Ex : Indicateurs de pratiques sur l'antibioprophylaxie

Ex : antibiorésistance des bactéries en cause dans les infections associées aux dispositifs invasifs

# CALENDRIER 2018

## Surveillance

### Consommation d'antibiotiques

Généralisation de l'outil ConsoRes

2  
0  
1  
8

### Résistances bactériennes

Elaboration de la méthodologie et du nouveau module « résistance » de ConsoRes

1. Surveillance BMR, des BHR, des résistances émergentes
2. Recueil des indicateurs Propias

BN à *S. aureus* : % SARM; et densité d'incidence des BN à SARM

Bactériémies à *E. faecium* : Taux d'ERV

BN à *K. pneumoniae* ou *E. cloacae* : densité d'incidence des BLSE

Bactériémies à *K. pneumoniae* : Taux d'EPC

3. Surveillance des résistances bactériennes cibles de :
  - la surveillance européenne (EARS-Net)
  - et mondiale (réseau GLASS de l'OMS)

# NOUVEAU MODULE « RÉSISTANCES »

## ① Identification du laboratoire réalisant les analyses

- Précisant référentiel (CA-SFM EUCAST version X)

## ② Recueil de nouvelles variables permettant d'atteindre les objectifs de surveillance

- Numéro patient
- Âge
- Date d'hospitalisation
- Date de prélèvement
- Site de prélèvement
- Phénotype de résistance

## ③ Dédoublonnage

- Uniformisation : fait à l'import

## ④ Analyses

- Révision du rapport automatique : nouveaux indicateurs
- Analyses personnalisées possibles : par type de prélèvement, ...

## Présentation

- **Disponibilité : début d'année 2019**
- → Site d'aide et d'information à l'outil ConsoRes :  
[www.club-consores.fr](http://www.club-consores.fr)
- **Communication**
  - Mailing
  - Doc d'info (guide, fiches techniques, ...)
- **Formations à distance :**
  - Webex (établissements, CPias, ARS, OMEDIT, réseaux, ...)
- Assistance à distance (mail :  
[consores@chru-nancy.fr](mailto:consores@chru-nancy.fr))

# CALENDRIER 2019

## Surveillance et prévention de l'antibiorésistance en ES

1. Recueil des données 2018 (antibiotiques et résistances bactériennes)
2. Information/formation des ES et des CPias : méthode et nouvelles fonctionnalités de l'outil

Surveillance

3. Identification des besoins (lien avec la mission « soutien à la prévention »)
4. Elaboration d'outils d'enquête sur les pratiques de prévention

Prévention

5. Mise en place du comité consultatif
6. Site internet : page « antibiorésistance » du site national
  - Informations sur la mission, actualités en matière d'antibiorésistance
  - Recensement d'outils et documents clé en lien avec la mission « soutien à la prévention » et avec les partenaires régionaux et nationaux
  - Outils pédagogiques et de communication pour la journée européenne/semaine mondiale de bon usage des antibiotiques

Animation/communication

2  
0  
1  
9

# PROSPECTIVE

- **Enquêtes portant sur les pratiques de prévention**
  - Indicateurs de prévention concernant
    - La transmission croisée
    - La prise en charge des patients porteurs de BMR/BHRe
    - ...
  - Par exemple : enquête rapide, audit ciblé sur une ou deux mesures clé pour chaque patient, ...
- **Utilisation du système d'information hospitalier**
  - Lien avec les groupes de travail HAS sur les indicateurs IAS et ATB