

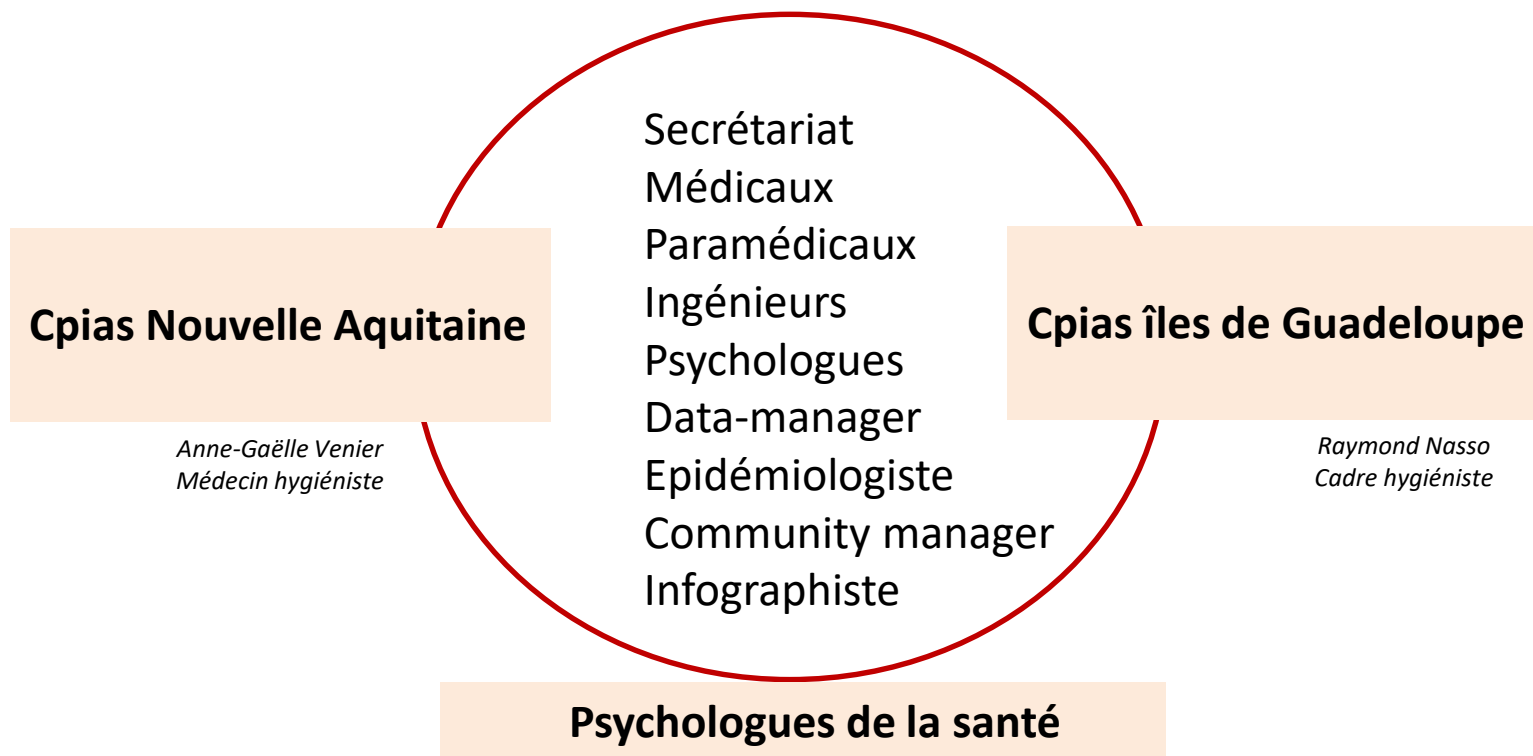
Mission nationale d'appui transversal à la prévention des IAS

MATIS

Boîtes à outils MATIS RéPias



MATIS : une équipe - Deux coordonnateurs scientifiques



Mission de soutien aux actions de prévention

- **Objectif principal**

- Mettre à disposition des outils pour **soutenir les actions de prévention**
- **Assurer la Veille scientifique et documentaire**

- **Public cible des actions**

Professionnels de santé travaillant en établissements de santé (ES), en établissements médico-sociaux (EMS) et en ville.



Des outils nationaux clés en main

- **Programme quinquennal Hygiène des mains**
- « **Boîtes à outils** » incluant outils d'évaluation, de formation et de communication
 - Année 1 : Hygiène des mains
 - Année 2: Péril fécal
 - Année 3 : Hygiène respiratoire
- **Les principes de ces outils nationaux**
 - Basés sur des données probantes et un brainstorming des 17 CPias
 - Adaptés à la cible : focus groupes et entretiens semi-dirigés
 - Complémentaires de ce qui existe déjà
 - Utilisables de façon isolée ou combinés

Boite à outils Hygiène des mains

Outil officiel de la journée du 5 mai

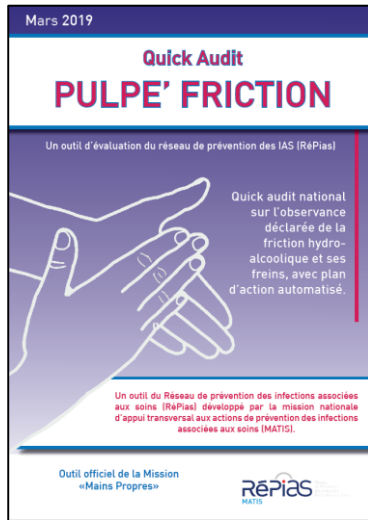


Boîte à outils **Hygiène des mains**

Outil officiel de la journée du 5 mai



Boite à outil Hygiène des mains : Evaluation



Diagnostic d'équipe

- Observance déclarée de la friction
- Importance donnée à l'hygiène des mains
- Freins à la friction
- Expérience patient

Conseils personnalisés pour le choix d'une action

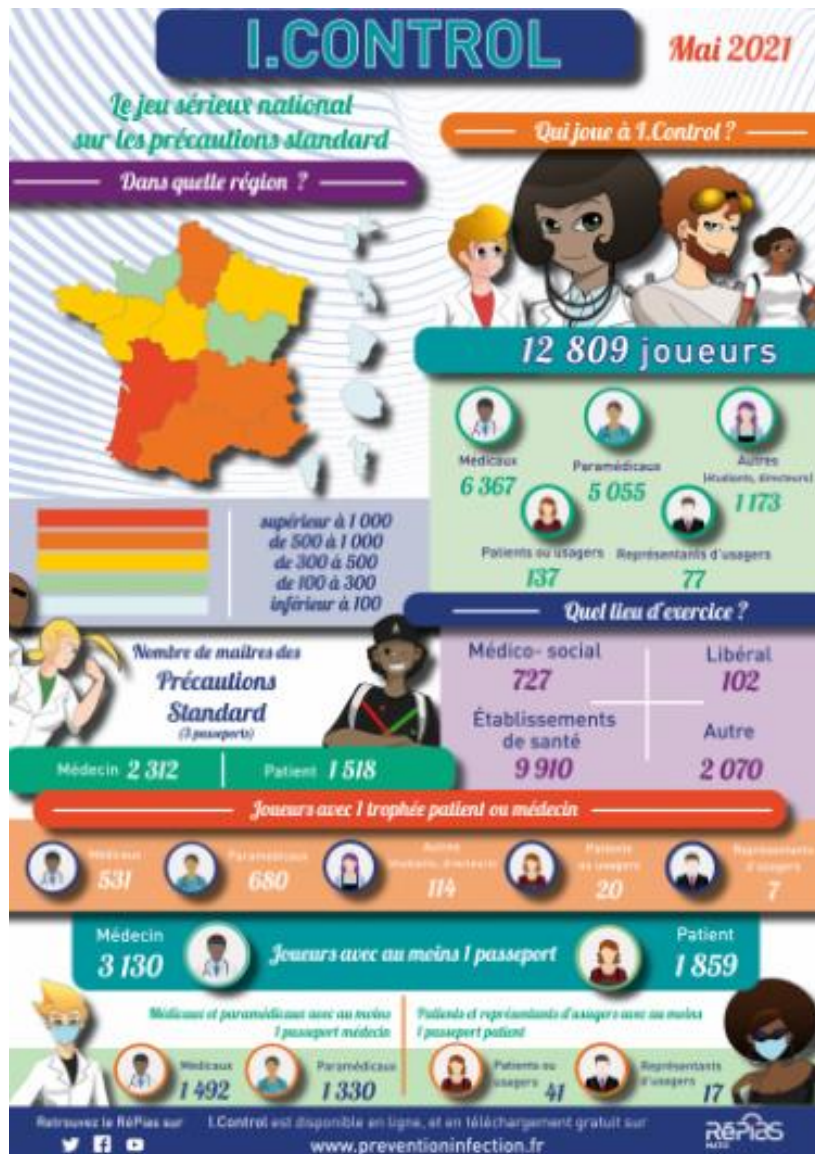
Rapports nationaux et régionaux

<https://www.preventioninfection.fr/boites-a-outils/hygiene-des-mains/>

Année	Effectifs	Friction Avant de toucher le patient	Freins principaux	Visibilité de la friction par les patients/résidents	Info reçue par les patients/résidents sur l'hygiène des mains
2019	307 ES ou EMS 16 285 prof 5 299 pat/resid	71%	Nocivité Inconfort Geste non à risque	76%	36%
2020	161 ES ou EMS 6 769 prof 2 330 pat/resid	75%	Disponibilité Inconfort Nocivité	76%	43%

A venir : Pulpe' en auto-évaluation pour les soins de ville

Boite à outil Hygiène des mains : Formation



Jeu sérieux « I.control »

Basé sur les recommandations SF2H 2017 240 situations cliniques

Formation et mise à niveau sur les précautions d'hygiène standard

Jouable en ligne ou téléchargeable
Partage moodle possible

Obtention du diplôme de maître des précautions standard

A venir

Rapport détaillé national et régional
Application smartphone

Méthodologie formateur ici

<https://www.preventioninfection.fr/wp-content/uploads/2019/09/I.Control-Guide-Formateur.pdf>

Boîte à outil Hygiène des mains : Communication



Campagne d'affiches sur la SHA
« Protégeons nous, protégeons les autres »

Outils de communication gratuits,
en téléchargement libre



Vidéos ludiques « Draw My life de SHA »
+ des quizz ludiques en ligne ou en excel
soignant
personnel encadrant
usager

Boite à outils Péril fécal

Création entre 2019 et 2020, partenariat MATIS et 8 CPias

CPias Bourgogne-Franche Comté

CPias Bretagne

CPias Grand Est

CPias Hauts de France

CPias Iles de Guadeloupe

CPias Normandie

CPias Nouvelle-Aquitaine

CPias Pays de la Loire

+ Santé Publique France

+ 91 avis EOH



Le péril fécal = risque de contamination par des micro-organismes fécaux (= présents dans les selles) responsables d'infection et/ou résistants aux antibiotiques.

**Il existe au quotidien et doit absolument être évité lors d'un soin
Pourtant assez mal appréhendé par les professionnels et les usagers.**

Péril fécal - Evaluation

GEX-SIMULATOR

OUTIL D'AIDE A LA DECISION POUR LA STRATEGIE DE TRAITEMENT
DES DISPOSITIFS DE GESTION DES EXCRETA

Outil médico-économique, En ligne , Très simple

Permet **d'évaluer le coût journalier personnalisé de différentes stratégies** (laveurs, broyeurs, usage unique, lavage manuel) pour gérer en établissement ou collectivité, les excréta des patients ou résidents

Aide à définir la stratégie la plus adaptée à sa structure.

Saisie des données en une fois, donnant un **poster de résultats**

Pour avoir le coût TOTAL de chacune des stratégies, l'utilisateur devra IMPERATIVEMENT répondre à la question "Comment souhaitez-vous évaluer le coût total des stratégies ?"

👍 Vous avez 2 possibilités :

- a) **Evaluer le coût journalier en fonction du nombre de dispositifs utilisés/jour**
Pour cela vous devez indiquer le nombre de dispositifs (bassins, urinaux, seaux) utilisés pour une journée de 24h
- b) **Evaluer le coût journalier en fonction de la typologie de vos patients/résidents**
Pour cela, vous devez renseigner le nombre de patients/résidents selon leur degré de continence et de dépendance, en renseignant les catégories suivantes :

A- autonomes et continents
B- autonomes en rééducation de continence
C- autonomes et incontinents
D- dépendants et continents
E- dépendants en rééducation de continence
F- dépendants et incontinents

L'algorithme de calcul vous donnera ainsi un coût journalier en fonction des besoins de vos patients/résidents.

- AFFICHER / METTRE À JOUR LE RÉSULTAT -

Stratégies recommandées dans les Précautions Standard 	Stratégie non recommandée 
--	--

Coût total Stratégies	Stratégie "Laveur-désinfecteur"	Stratégie "Sacs protecteurs à UU"	Stratégie "Broyeur" pour récipient à UU	Stratégie "Procédure manuelle"
Euros / jour pour 6 patients-résidents	10.65	5.79	10.61	13.05

4. Conseils et Résultat

Conseil
Votre stratégie doit tenir compte de la disponibilité de locaux adaptés (veuillez répondre par oui ou par non)

- AFFICHER / METTRE À JOUR LE RÉSULTAT -

Stratégies recommandées dans les Précautions Standard 

Stratégie non recommandée 

Coût total Stratégies	Stratégie "Laveur-désinfecteur"	Stratégie "Sacs protecteurs à UU"	Stratégie "Broyeur" pour récipient à UU	Stratégie "Procédure manuelle"
Euros / jour pour 25 dispositifs	29.62	24.12	31.21	50.03

4. Conseils et Résultat -

Conseil
Votre stratégie doit tenir compte de la disponibilité de locaux adaptés (veuillez répondre par oui ou par non)

Péril Fécal - Formation

E-formation

- 4 sections comprenant
- Un module cognitif
- Une vidéo de synthèse
- Un quizz noté sur 5

Si 4/5 ou plus au quizz:
passage à la section suivante

Si 18/20 ou plus au total :
diplôme en pdf

MODULE 1
Le péril fécal, qu'est-ce que c'est?

MODULE 2
Comment se protéger et protéger les autres?

MODULE 3
Péril fécal, tous concernés ?

MODULE 4
Prévenir le péril fécal, c'est coût efficace !

Communication/ Sensibilisation

L'objectif est de sensibiliser patients, résidents et visiteurs à réaliser **une hygiène des mains à 3 moments clés** : en regagnant sa chambre ou son lit, avant de manger et après être allé aux toilettes.

Plaquette patient/ Résident



Tests : 40% des patients ont modifié leurs pratiques

PRINCIPE D'UTILISATION

Imprimer en couleur et plier plusieurs plaquettes .
Offrir une plaquette à chaque patient/résident accueilli dans la structure.

Distribuer la plaquette selon deux modalités, au choix :

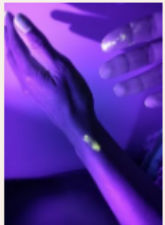
1. La déposer sur la table de nuit du patient/résident et le laisser se l'approprier
2. La donner en main propre au patient /résident et consacrer quelques minutes pour lui en expliquer le contenu et l'importance de chaque geste.

Communication/ Sensibilisation

CAMPAGNE FLUO

Sensibilisons au Péril fécal !

→ Contexte



De nombreuses colonisations et infections et par des micro-organismes fécaux peuvent être évitées par des mesures et des organisations simples. Ces mesures sont cependant encore mal appréhendées par les professionnels.

L'objectif de cette campagne est de sensibiliser de façon rapide et ludique toutes les catégories de professionnels à la réalité de la transmission des micro-organismes fécaux.

→ Principe

- Une campagne à réaliser à l'automne préférentiellement mais utilisable toute l'année
- Plusieurs interventions possibles, combinables entre elles pour simuler la présence de micro-organismes fécaux et leur transmission dans des actes du quotidien avec des produits fluorescents.
- Des échanges à mener avec les professionnels pour le choix collectif d'actions concrètes, adaptées au contexte local
- La possibilité de mesurer l'impact local de cette campagne à court et long terme.

➔ Accéder à l'application



Méthodologie de la campagne fluo



Accéder à la plaquette patient



Accéder à la plaquette professionnel



Des questions ?
Consulter le forum

Plaquette patient/résident

CAMPAGNE FLUO

ICI, LES PROFESSIONNELS DE SANTÉ S'ENGAGENT POUR LA PRÉVENTION DES INFECTIONS LIÉES AU PÉRIL FÉCAL.

Bactéries multi
résistantes

GESTION DES
EXCRETA

LE PÉRIL FÉCAL,
PARLONS-EN AUTREMENT.

ENTRETIEN DE
L'ENVIRONNEMENT

Gastro-entérite

PROTECTION
DE LA TENUE

Diarrhées

HYGIÈNE
DES
MAINS ??

Plaquette professionnel

CAMPAGNE FLUO

DEVENEZ EXPERT DU PÉRIL FÉCAL

3 enquêtes « fluo » à votre disposition pour traquer les micro-organismes fécaux dans l'environnement !



- L'entretien de l'environnement a-t-il permis d'effacer les preuves ?
- A-t-on laissé des indices après une toilette ?
- La gestion des selles s'est-elle faite sans laisser de traces ?



Un conseil : ouvrez l'oeil et le bon !

LE PÉRIL FÉCAL
NOUS GUETTE

Etude d'impact nationale intégrée à la campagne fluo, facultative

Mesure de la sensibilisation

- avant l'intervention
- au débriefing
- entre 15 jours et 3 mois post-intervention
- Entre 3 et 6 mois post-intervention

Application en ligne permet de colliger les résultats de l'étude d'impact, d'obtenir un poster, et d'acter sa participation à l'étude d'impact nationale.

**Extraction des données saisies dans les outils de la Box
31 décembre 2021**

Boite à outils

Prévention des infections respiratoires

Calendrier Mise à disposition fin novembre,
Tous secteurs (ville, ES, EMS)

Partenariat MATIS et 8 CPias

CPias Bourgogne-Franche Comté

CPias Hauts de France

CPias Iles de Guadeloupe

CPias Normandie

CPias Nouvelle-Aquitaine

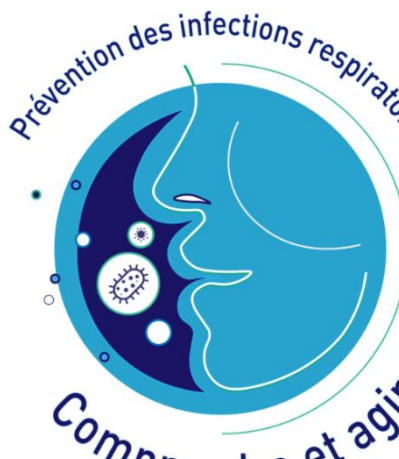
CPias Occitanie

CPias Pays de la Loire

CPias Provence Alpes Côte d'Azur

Boite à outils

Prévention des infections respiratoires

Evaluation	Formation	Communication
<p>Check-list manager prêt pour éviter une épidémie d'IRA? Outil d'analyse à utiliser avant ou après une épidémie ES-EMS + ville</p>	<p>Vidéo interactive Points clés de la prévention Médical + patient situation de consultation. Débriefing personnalisé</p>	<p>Vidéos ancrées dans la réalité de terrain, Paramédicaux, usagers, managers, 4 situations de soins Communication positive</p>
<p>Auto – évaluation professionnelle pratiques de prévention des IRA et évaluation des freins au port du masque. Professionnels travaillant en milieu de soins ES – EMS- Ville</p>	<p>E-formation moodle 1. IR qu'est-ce que c'est? 2. Comment se protéger et protéger son entourage? 3. IR tous concernés 4. Prévenir les IR c'est coût efficace Diplôme</p>	<p>Logo</p> 

Boite à outils

Prévention des infections respiratoires

Déjà disponible : Outil de Formation - vidéo interactive

<https://www.preventioninfection.fr/faites-le-bon-choix/>



FABRICE LADIGUE

SOPHIE DELORS

FAITES LE

BON CHOIX

VIVEZ UNE EXPÉRIENCE IMMERSIVE AU COEUR DE LA PRÉVENTION

Merci pour votre attention !

Soutien

La philosophie MATIS

Complémentarité

Partage

Humain

Innovation

Evaluation

Annuaire ROR CPias Portail signalement e-SIN Connexion Q

Répias Réseau de Prévention des Infections Associées aux Soins

QUI SOMMES NOUS ? DOCUMENTATION BOÎTES À OUTILS CAMPAGNES HYGIÈNE DES MAINS FORMATION PARTAGEONS

Participez au webinaire escape game !
Jeudi 21 octobre à 14h se tiendra un webinaire dédié à l'escape game et son application comme outil pédagogique innovant !
Je veux m'inscrire !

INFORMATIONS COVID-19
Accéder à la page

#HygTocToc
Qu'est -ce que c'est ?

FORUM D'ÉCHANGE
Accéder au Forum

LES AGENDAS DU RÉPIAS
VOIR TOUS LES ÉVÉNEMENTS

NEWSLETTER MENSUELLE
Je m'inscris !

PRIMO **SPARES** **SPICMI** **SPIADI** **MATIS**