

2^{ème}

Journée de Prévention des
Infections Associées aux Soins
en Aubrac

Programme

Le 6 octobre 2020

Salle des Fêtes
1, Bd du 122^e Régiment
d'Infanterie
12000 RODEZ

CPIas
Auvergne - Rhône - Alpes

<http://www.cpias-auvergnerhonealpes.fr>

@CPIasAra

CPIas
Occitanie

<http://www.cpias-occitanie.fr>

@CPIASOccitanie

GIPse
L'excellence en formation santé
GIPSE

Groupement d'Intérêt Public Santé Éducation
N° SIRET : 13001819500011 – Code NAF : 8412 Z
N° enregistrement : 73 31 070 11 31

CONSTRUIRE SA CAMPAGNE VACCINATION ANTI-GRIPPALE OUTILS DISPONIBLES

Atelier Vaccination antigrippale
Dr Cécile Mourlan



Avez-vous déjà réaliser une
campagne vaccinale grippe pour
les professionnels au sein de votre
établissement

1. OUI
2. NON

Les points clés d'une campagne

- Avoir un argumentaire en faveur de la vaccination
- Mettre en place des conditions facilitantes de réalisation de la vaccination
- Communiquer de façon adaptée aux différentes phases de l'épidémie grippale, élargir le sujet à l'ensemble de la maîtrise du risque épidémique
- Créer des outils de pilotage de la campagne



Constitution d'un comité de pilotage

Outil utilisés dans vos campagnes ?

1. Affichage
2. Film
3. Plaque
4. Réunion d'information
5. Entretien motivationnel individuel
6. Accompagnement des refus

Argumentaire en faveur de la vaccination

- o à titre personnel : se protéger / protéger ses enfants, ses proches fragiles

- o à titre professionnel : éthique du care, je protège les personnes fragiles que je soigne

L'objectif est d'argumenter autour de **l'intérêt du vaccin** tout en **contrant les idées reçues erronées** qui sont autant d'obstacles à la vaccination

Communication adaptée aux différentes phases de l'épidémie

avant / pendant / après

- o Actions de **sensibilisation** auprès des médecins traitants, des intervenants extérieurs et du personnel (sans oublier le personnel de nuit)
- o **Visibilité** de l'action (affichage du taux de vaccination)
- o sans oublier les **patients, résidents et des familles** : affiches, flyers, courriers....
- o Attention particulière maintenue tout au long de l'épidémie, notamment pour favoriser l'usage des **mesures barrières** en prévention secondaire

GRIPPE
TOUS CONCERNÉS !

« Un professionnel vacciné =
DES PATIENTS PROTÉGÉS »

GRIPPE
TOUS CONCERNÉS !

« SE FAIRE VACCINER, c'est aussi protéger nos résidents »

GRIPPE
TOUS CONCERNÉS !

« Un professionnel vacciné =
DES PATIENTS PROTÉGÉS »

GRIPPE
TOUS CONCERNÉS !

« Nous sommes éducateur, éducatrice accompagnant. Nous n'accompagnons pas le virus de la grippe. **Nous sommes vaccinés.** »

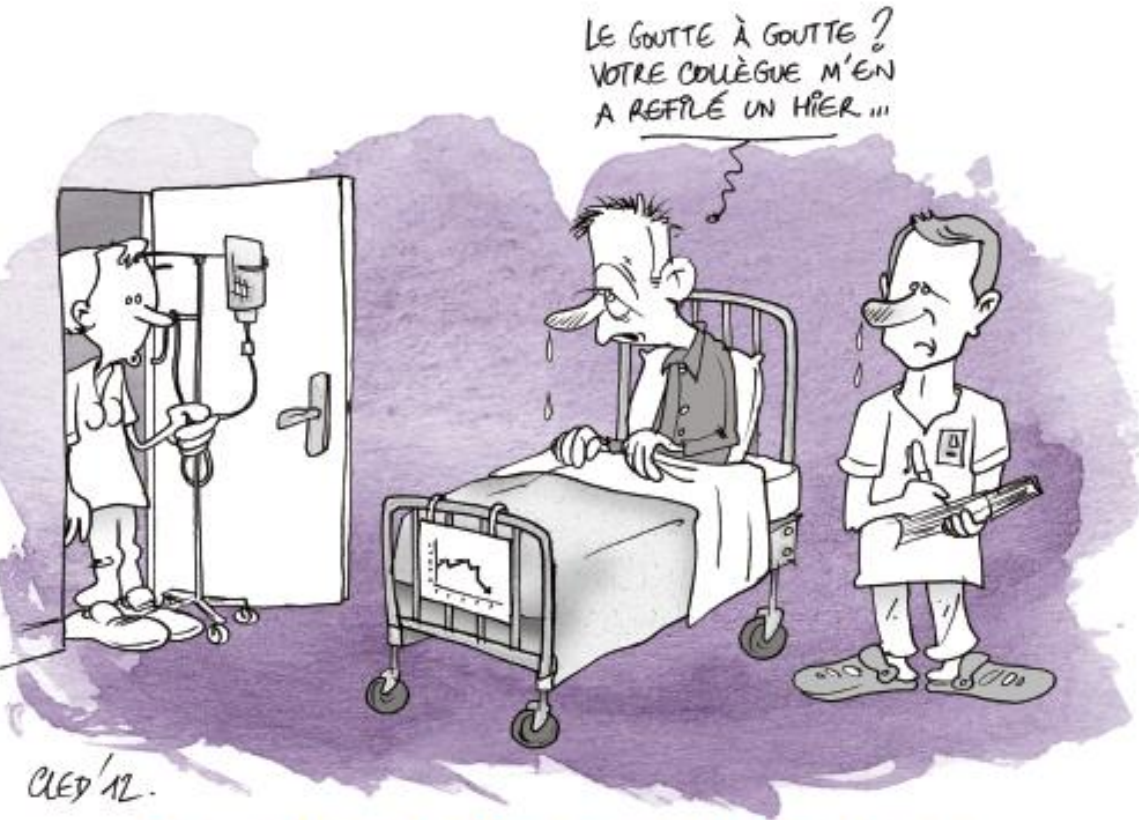
GRIPPE
TOUS CONCERNÉS !

« C'est rassurant de savoir que ma sage-femme me protège en se faisant vacciner contre la grippe »

<http://www.cpias-ile-de-france.fr/docprocom/doc/ARShdf-grippe-tous-concernes-2019.pdf>

CAMPAGNE DE VACCINATION CONTRE LA GRIPPE
**SE VACCINER
C'EST PROTÉGER**

Affiches Humoristiques



La grippe a en effet une évolution favorable dans la très grande majorité des cas. Cette réputation de bénignité est souvent due au fait que la grippe est confondue avec les autres infections respiratoires hivernales. La maladie grippale comporte une phase très pénible avec une fièvre élevée, une toux gênante, des frissons et des douleurs musculaires diffuses. Elle oblige à s'arrêter pour au moins une semaine et souvent un état de fatigue persiste pendant plusieurs semaines. En outre, étant au contact de malades vous avez un risque majoré d'être contaminé et si vous contractez la grippe un risque majoré de contaminer les patients/résidents que vous avez en charge. Il est donc utile de vous faire vacciner.

**On entend dire que la grippe
est une maladie bénigne.
Ai-je besoin de me faire vacciner ?**

[http://www.cpias-
auvergnerrhonealpes.fr/grippe_vacciner_c_est_proteger/s
ensibiliser/vaccination_sensibiliser.html](http://www.cpias-auvergnerrhonealpes.fr/grippe_vacciner_c_est_proteger/sensibiliser/vaccination_sensibiliser.html)

Nos affiches

CPias Occitanie
Centre de Prévention et d'Information sur les Infections et les Antibiogrammes

Prévenir la grippe et les infections respiratoires aiguës

Je soigne les autres, mais je fais attention

-  Je porte un masque si je suis enrhumé(e)
-  Je fais une hygiène des mains avant chaque soin
-  Je me vaccine contre la grippe chaque année



Soignants, résidents / patients et visiteurs

Agissons ensemble

pour nous protéger et limiter les risques de transmission et d'épidémies

2019

CPias Occitanie
Centre de Prévention et d'Information sur les Infections et les Antibiogrammes

Prévenir la grippe et les infections respiratoires aiguës

Je vous rends visite, mais je fais attention

-  Je reporte ma visite si je suis malade, sinon je porte un masque en cas de rhume
-  Je porte un masque
-  Je fais une hygiène des mains avant chaque visite
-  Je me vaccine contre la grippe chaque année



Visiteurs, résidents / patients, et soignants

Agissons ensemble

pour nous protéger et limiter les risques de transmission de microbes et d'épidémies

2019

CPias Occitanie
Centre de Prévention et d'Information sur les Infections et les Antibiogrammes

Prévenir la grippe et les infections respiratoires aiguës

Quand je suis malade, je fais aussi attention aux autres

-  Je porte un masque quand je sors de ma chambre
-  Je fais régulièrement une hygiène des mains
-  Je me vaccine contre la grippe chaque année



Résidents / patients, visiteurs et soignants

Agissons ensemble

pour nous protéger et limiter les risques de transmission de microbes et d'épidémies

2019

Films

« Sylvie et le vaccin contre la grippe » du
Dr Thierry BONJOUR. (6.40 mn)
<https://www.youtube.com/watch?v=pBQRtVqBsvA>



https://www.youtube.com/watch?v=OaASLLqpaem&feature=emb_title

Organisation de la vaccination ?

1. Gratuité
2. Au sein des services, plage horaire définie
3. Prise en compte du personnel de nuit
4. Entre pairs, sans plage horaire

Conditions facilitantes de réalisation de la vaccination

Vaccination GRATUITE, qui peut être réalisée **sur le lieu de travail**, mise en œuvre par la médecine du travail ou les personnels soignants volontaires de la structure

- o Pour un public cible très large : les soignants mais également les administratifs, le personnel d'entretien, la cuisine, les intervenants extérieurs etc....

- o **Appuyée par l'exemplarité des cadres** de la structure qui s'engagent pour la vaccination.

Outils de pilotage utilisés ?

1. Communication sur le taux de vaccination des professionnels
2. Analyse des freins individuels
3. Analyse des freins institutionnels

Outils de pilotage de la campagne

- **Check list des actions** à conduire dès septembre et jusqu'à la campagne suivante
- Evaluation de la campagne via des outils de **recueil d'indicateurs**
- Outils pour agir sur la motivation des équipes, facilitée par l'implication des cadres

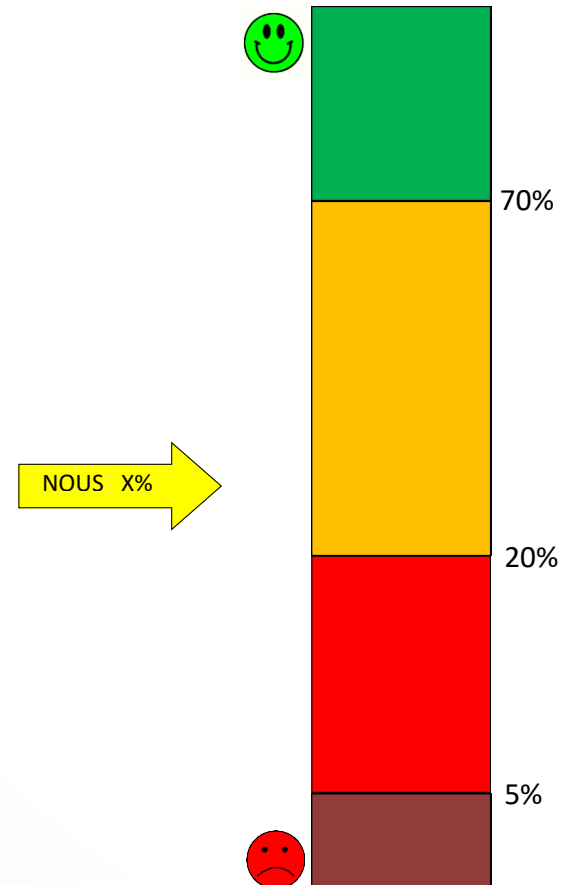
Plan d'action

Qui, quoi, quand, comment?



- Baromètre de la vaccination des personnels et/ou des résidents

Taux de vaccination

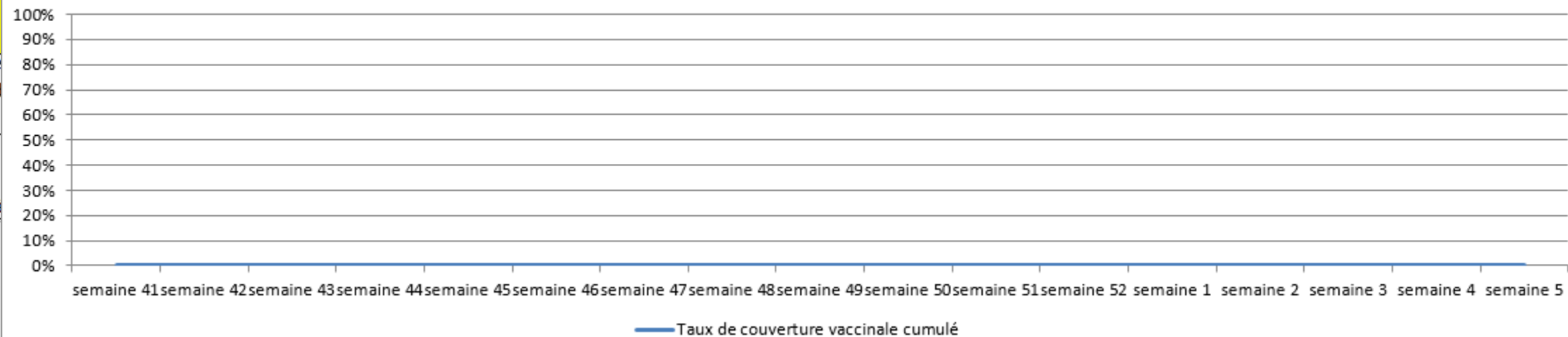


Outils de suivi des indicateurs

- Tableau de suivi vaccination

Nombre de personnes vaccinées par :	semaine 41	semaine 42	semaine 43	semaine 44	semaine 45	semaine 46	semaine 47	semaine 48	semaine 49	semaine 50	semaine 51	semaine 52	semaine 1	semaine 2	semaine 3	semaine 4	semaine 5
médecins traitants																	
MEDEC																	
IDEC																	
médecine du																	
autres																	
total cumulé	0	0	0	0	0	0	0	0	0	0	0	0	0	0	0	0	0
nombre de professionnels en interne																	
nombre d'intervenants extérieurs																	
Nombre total de professionnels de la structure																	
Taux de couverture vaccinale cumulé																	

Taux de couverture vaccinale cumulé



Outils de suivi des indicateurs

- Tableau de suivi des consommables: anticipation et gestion de stocks

	A	B	C	D	E	F	G	H	I	J	K	L	M	N	O	P	Q	R
1	2019								2020									
2	Consommables utilisés pour les mesures barrières																	
3	semaine 41	semaine 42	semaine 43	semaine 44	semaine 45	semaine 46	semaine 47	semaine 48	semaine 49	semaine 50	semaine 51	semaine 52	semaine 1	semaine 2	semaine 3	semaine 4	semaine 5	
4	0	0	0	0	0	0	0	0	0	0	0	0	0	0	0	0	0	0
5	SHA (en millilitres)																	
6	0	0	0	0	0	0	0	0	0	0	0	0	0	0	0	0	0	0
7																		
8	Autres mesures																	
9	semaine 41	semaine 42	semaine 43	semaine 44	semaine 45	semaine 46	semaine 47	semaine 48	semaine 49	semaine 50	semaine 51	semaine 52	semaine 1	semaine 2	semaine 3	semaine 4	semaine 5	
10	0	0	0	0	0	0	0	0	0	0	0	0	0	0	0	0	0	0
11	nombre de personnes ayant bénéficié d'une chimioprophylaxie antivirale																	
12	0	0	0	0	0	0	0	0	0	0	0	0	0	0	0	0	0	0

- Questionnaire de recueil des motifs de refus de la vaccination:
 - permet d'identifier les freins et de dégager le ou les thèmes pour la prochaine campagne

Vous n'avez pas souhaité bénéficier de la vaccination contre la grippe qui vous était proposée. Afin de nous permettre de mieux comprendre les raisons de ce refus, merci de répondre au questionnaire ci-dessous :

Votre métier :

Votre pôle d'affectation (ou service) :

Tranche d'âge : moins de 25 ans 25 à 35 ans 35 à 45 ans 45 à 55 ans 55 ans et plus

Quelles sont les raisons de votre refus (réponses multiples possibles) ?

- J'ai eu la grippe dans les suites d'une vaccination antigrippe
- J'ai eu des effets secondaires lors d'une précédente vaccination ; dans ce cas merci de préciser le ou lesquels :
- J'ai peur des effets secondaires
- J'ai peur des adjuvants
- J'ai peur des piqûres
- J'ai des doutes sur l'efficacité de ce vaccin
- Je suis très réticent(e) à la vaccination en général
- Je ne suis jamais malade
- Je prends d'autres traitements contre la grippe (phytothérapie, homéopathie...)
- J'ai une contre-indication médicale à cette vaccination ; dans ce cas, merci de préciser laquelle :
- La grippe ce n'est pas si grave
- Autres raisons, merci de les préciser :
 -
 -
 -

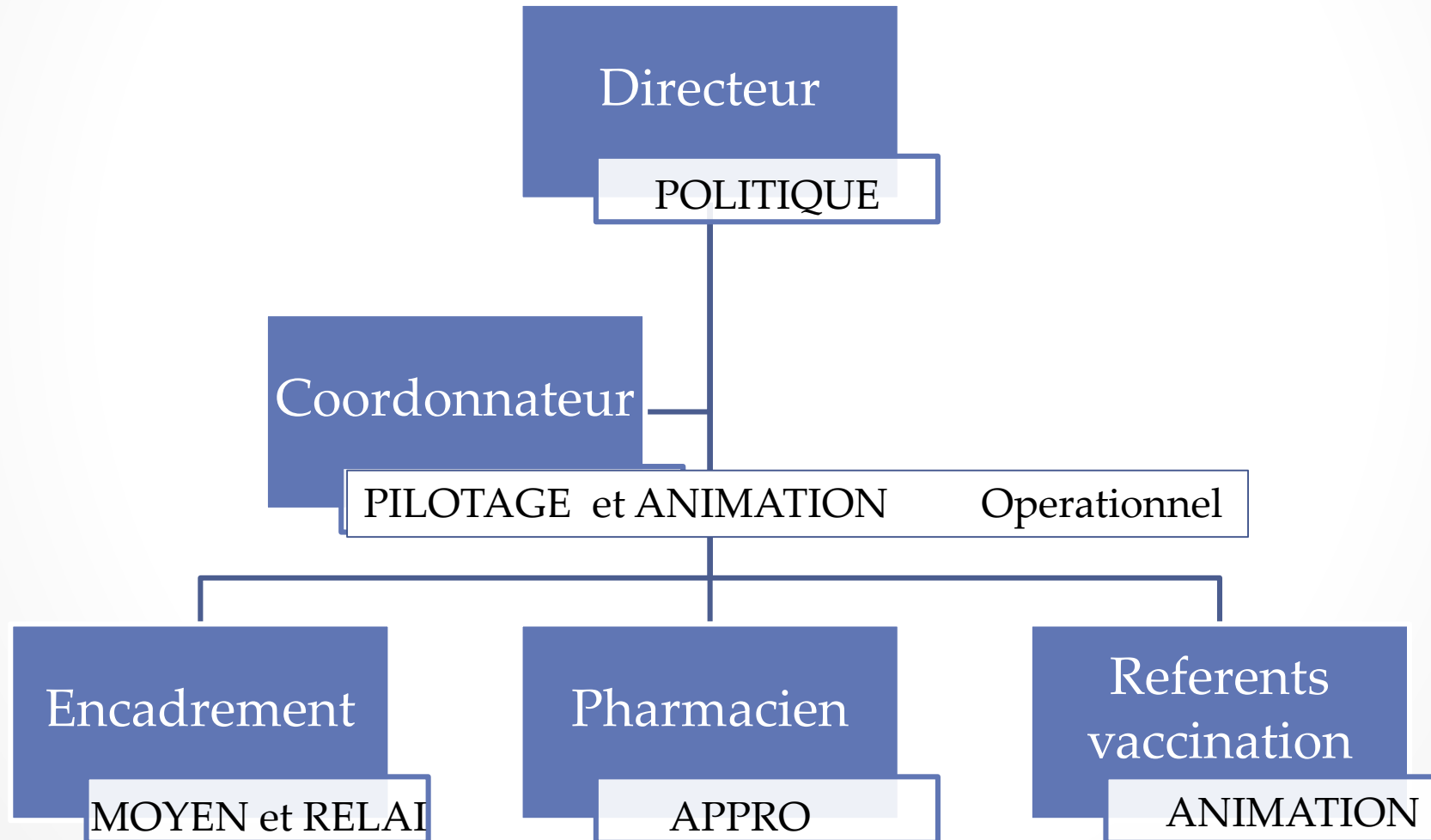
- Freins institutionnels :
 - permet d'identifier les freins et de dégager des améliorations dans le pilotage de la prochaine campagne

Freins organisationnels	Oui/Non	Axes d'amélioration possibles
Fédérer		
Les personnes impliquées dans la promotion de la vaccination disposent de temps pour assurer leurs missions		
Des acteurs sont définis, ils se réunissent pour piloter la campagne		
Les personnes ressources/référents* sont identifiés		
Faciliter l'accès		
Il est possible de vacciner dans les services de soins		
Il existe plusieurs lieux de vaccination : permanences médecine du travail, équipes mobiles, stands ...		
Les plages horaires sont accessibles pour tout le personnel		
Sensibiliser		
Il est possible de promouvoir la campagne par affichage		
Il est possible d'organiser des séances de sensibilisation, informations autour de la vaccination		
Evaluer		
Le recueil des couvertures vaccinales est organisé, +/- par catégorie professionnelle		
Une restitution des couvertures vaccinales est réalisée		
Autres difficultés rencontrées		

Incitation institutionnelle, engagement ?

1. Direction
2. Medco - IDEC
3. Infectiologue
4. EOH - EMH
5. Médecine du travail
6. Existence référent vaccination
7. Mise en place comité pilotage vaccination

Comité de pilotage



Role de chacun

http://www.cpias-auvergnerhonealpes.fr/grippe_vacciner_c_est_protger/personneressource.pdf

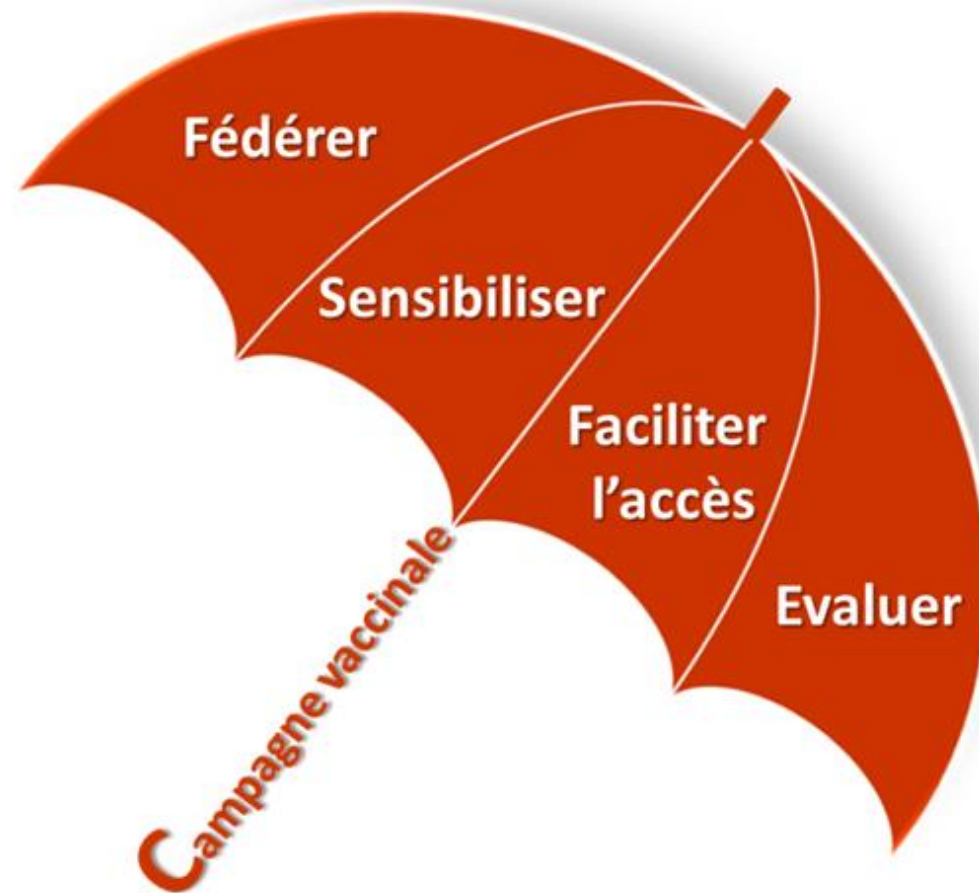
Qui	Pourquoi	Comment
<p>Direction ou représentants :</p> <ul style="list-style-type: none"> Directeur Directeur adjoint Président CME Direction des soins 	<p>Définir la politique de l'établissement en matière de prévention contre la grippe</p> <p>Positionner la couverture vaccinale comme un indicateur qualité et sécurité des soins</p> <p>Veiller au suivi de la couverture vaccinale et à sa diffusion</p> <p>Attribuer les moyens humains et matériels pour mettre en œuvre la campagne de vaccination</p>	<p>Inscription dans le projet d'établissement</p> <p>Signature de la charte d'engagement</p> <p>Réunions stratégiques</p> <p>Réunions de pilotage</p>
<p>Coordonnateurs de la campagne :</p> <ul style="list-style-type: none"> Médecine de santé au travail et/ou Service de prévention du risque infectieux (EOH, EMH, ...) et/ou Médecin coordonnateur et/ou Autres... 	<p>Fixer des objectifs de couverture vaccinale</p> <p>Piloter la campagne</p> <p>Assurer la formation des personnes ressources/référents vaccination*</p> <p>Assurer la campagne d'information et de sensibilisation du personnel</p> <p>Organiser la vaccination au sein des services en concertation avec l'encadrement</p> <p>Suivre les couvertures vaccinales et communiquer autour de ces résultats au sein des services et de</p>	<p>Réunions de pilotage</p> <p>Réunions d'informations</p>

<p>Médecins coordonnateurs, chefs de service</p> <p>Encadrement</p>	<p>Relayer les décisions institutionnelles</p> <p>Dégager du temps pour les personnes ressources /référents vaccination*</p> <p>Communiquer autour des résultats des couvertures vaccinales</p>	<p>Réunions Clin, CHSCT, CME</p> <p>Instances où la direction est représentée</p>
<p>Pharmacien</p>	<p>Participer à l'organisation des campagnes de vaccination (commande et gestion des stocks,...)</p> <p>Informé sur les caractéristiques du vaccin</p>	
<p>Personnes ressources/référents vaccination *</p>	<p>Relayer les informations et promouvoir la vaccination</p> <p>Vacciner</p>	

Campagne CPias ARA

Comité de pilotage
Charte d'engagement

Affiche Humoristique
Argumentaire scientifique
Diaporama "Info/Intox"
Jeu sur la transmission



Enquête d'évaluation des freins locaux,

http://www.cpias-auvergnerhonealpes.fr/grippe_vacciner_c_est_proteger/sensibiliser/vaccination_sensibiliser.htm

Campagne ARS IDF Kit complet



NOUS DISONS **NON** A LA GRIPPE

- **Frise temporelle chronologique « Action annuelle de prévention de la grippe »**
- **« Vrai-faux » :**
 - Une affiche
 - Un livret
- **Fiches-action :**
 - N°1 : Organisation de la vaccination des résidents
 - N°2 : Organisation de la vaccination du personnel et des intervenants
 - N°3 : Recueil des indicateurs
 - N°4 : Mesures barrières
 - N°5 : Utilisation des outils de communication et liste de sites utiles
- **Outils de communication :**
 - Exemples d'affiche
 - Baromètre de la vaccination des personnels et/ou des résidents à afficher
 - Modèle de courrier destiné au personnel
 - Modèle de courrier destiné aux familles
- **Outils de suivi des indicateurs :**
 - Questionnaire de recueil des motifs de refus de la vaccination
 - Tableaux de suivi des consommables
 - Tableau de suivi des "mesures barrières"
 - Tableau de suivi des cas IRA

Grippe - outils prévention

Référencement de tous les document utiles



<http://www.cpias-ile-de-france.fr/docprocom/grippe.php>