

Plateforme collaborative CPias – EMH – EHPAD



Journée d'échanges ARS – EMH – CPias Occitanie

Jeudi 24 mars 2022

Maison de l'entreprise Corbières-Minervois - Lézignan-Corbières (11)



Centre d'appui pour la prévention
des infections associées aux soins

DEVENEZ UN EXPERT DE LA PLATEFORME EMH !



Plateforme CPias / EMH / EHPAD



Décembre 2021

 **Etape 1 : Formation à la plateforme EMH**

- *Création comptes utilisateurs*
- *Gestion de la base documentaire*
- *Gestion des alertes*
- *Production de statistiques*

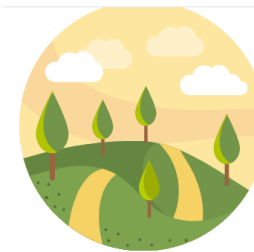
Bilan des formations EMH

- **8 journées** en présentiel pour la prise en main de l'outil - 12 EMH formées
 - Septembre 2020 : 13 participants
 - Décembre 2021 : 24 participants
- **2 demi-journées** en visioconférence pour rappel des fonctionnalités
 - 19 participants



Création des comptes des administrateurs EMH

- 8 EMH "fonctionnelles" sur la plateforme
- 59 comptes administrateur EMH
- 5 nouvelles EMH bientôt mises "en service"
- Nouveaux comptes administrateurs EMH à créer : recrutements



13 janvier 2022



Etape 2 : Créer ou mettre à jour les coordonnées de votre EMH



Objectif : Import « en masse » des établissements et comptes utilisateurs EHPAD

Chaque EMH vérifie et actualise la liste d'EHPAD de son périmètre collecte les noms et coordonnées des référents EHPAD

20 janvier 2022



Etape 3 : Créer ou mettre à jour les coordonnées de vos EHPAD

Le CPias compile et formate les données réalise l'import en masse dans la plateforme

**Comptes non importés :
À créer manuellement
par les EMH**

Chiffres-clé 2nd import

- **679 EHPAD** créés sur 803 en région
- **1091 comptes utilisateur** EHPAD générés

1er import (2020) : 7 EMH; 138 EHPAD ; 517 utilisateurs créés

Objectif : construire la base documentaire de l'EMH

> Proposer aux EHPAD les outils propres à l'EMH

- **Sélectionner les documents**, compléter / remplacer les supports mis à disposition par le CPias

- **Structurer son offre documentaire** au sein de l'arborescence de la base
Où déposer chaque document ? Comment exploiter l'arborescence ?

- **Définir les critères de diffusion des documents**
A qui ? A quel moment ?



27 janvier 2022



Etape 4 : Définir les documents que votre EMH souhaite partager en ciblant les EHPAD et les importer dans l'outil

Niveaux de structuration de la GEO (modifications exceptionnelles)				DOC CPias à intégrer	DOC EMH à intégrer
Rubrique	Thème	Chapitre	Sous-chapitre	Document	
INFECTION	IA/Stripe	Conduite à tenir	Pai de sous-chapitre	CAT PLE IA	
		signalement		Fiche signalement EHPAD rattaché	
		Outils / supports		Fiche signalement EHPAD non rattaché	
				Checklist IA	
SEA		Conduite à tenir		Fiche de surveillance IA	
		signalement		Le fil des groupes et SEA	
		Outils / supports		Affiche Invenval en EMS	
				CAT PLE SEA	
SAU		Conduite à tenir		Fiche signalement EHPAD rattaché	
		signalement		Fiche signalement EHPAD non rattaché	
		Outils / supports		Check liste SEA	
				Fiche de surveillance SEA	
C-DEFICIT		Conduite à tenir		CAT PLE SAU	
		signalement		Fiche signalement EHPAD rattaché	
		Outils / supports		Fiche signalement EHPAD non rattaché	
				les monitorisations de la PEC gèle commune + Checklist gèle	
COVID		Conduite à tenir		CAT PLE COVID	
		signalement		Fiche signalement EHPAD rattaché	
		Outils / supports		Fiche signalement EHPAD non rattaché	
				Check liste COVID	

Pour les EHPAD :
droit de consultation
uniquement

Les supports CPias
peuvent être rendus invisibles
à la demande des EMH

Chiffres-clé

91 documents mis à disposition par le CPias

A ce jour, 3 EMH ont importé des documents :

- **126 documents au total**
- **380 consultations**

Outils mis à disposition pour la prise en main par les EMH

Procédures écrites

- Gestion documentaire
- Création / paramétrage comptes utilisateurs

Vidéo présentation de la plateforme

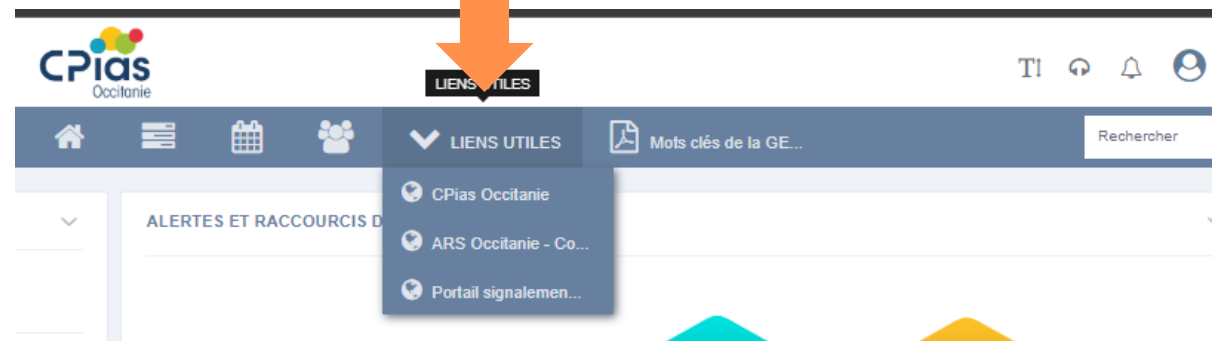


Arborescence de la base documentaire

Niveaux de structuration de la GED (modifications exceptionnelles)				DOC Cpias à intégrer	DOC EMH à intégrer
Rubrique	Thème	Chapitre	Sous chapitre	Document	
RISQUE INFECTIEUX	IRA/Grappe	Conduite à tenir	Pas de sous-chapitre	CAT PLE IRA	
		Signalement		Fiche signalement EHPAD rattaché	
		Outils / supports		Fiche signalement EHPAD non rattaché	
				Checklist IRA	
		Fiche de surveillance IRA			
		4 affiches groupe et IRA			
		affiche biennale en EMS			
GEA	GEA	Conduite à tenir		CAT PLE GEA	
		Signalement		Fiche signalement EHPAD rattaché	
		Outils / supports		Fiche signalement EHPAD non rattaché	
				Check liste GEA	
		Fiche de surveillance GEA			
GALE	GALE	Conduite à tenir		CAT PLE Gale	
		Signalement		Fiche signalement EHPAD rattaché	
		Outils / supports		Fiche signalement EHPAD non rattaché	
				les incontournables de la PEC gale commune + Checklist gale	
C.DIFFICILE	C.DIFFICILE	Conduite à tenir		CAT PLE CD	
		Signalement		Fiche signalement EHPAD rattaché	
		Outils / supports		Fiche signalement EHPAD non rattaché	
				Check liste CD	
COVID	COVID	Conduite à tenir		Fiche Covid PLE	
		Signalement			

Les liens utiles :

- CPias Occitanie
- ARS Occitanie : Covid-19 Stratégie PA
- Portail signalement des IAS



Web lunch : les jeudis EMH



10 février 2022

✓ Etape 5 : Web lunch "les jeudis EMH" :
Gestion d'une alerte



9 EMH connectées (21 participants)

=> Carcassonne, Béziers, Nîmes, Narbonne, Montpellier, Hautes-Pyrénées, Tarn et Garonne, Ariège et Lozère

- Animation par l'EMH 09 / CPias
- Enregistrement disponible sur la plateforme
- Création par l'EMH 09 d'un diaporama sonorisé diffusé sur la plateforme. Une procédure écrite est en cours



17 février 2022

✓ Etape 6 : Web lunch "les jeudis EMH" :
Gestion documentaire



11 EMH connectées (24 participants)

=> Carcassonne, Béziers, Nîmes, Narbonne, Montpellier, Hautes-Pyrénées, Tarn et Garonne, Ariège, Gers, Haute-Garonne et Lozère

- Animation par l'EMH 32 / CPias
- Enregistrement disponible sur la plateforme

Astuce : "créer un EHPAD fictif rattaché à votre EMH afin de visualiser les éléments mis à disposition"

Web lunch : les jeudis EMH



Etape 7 : Web lunch "les jeudis EMH" : **FAQ**

Temps d'échange en fin de présentation...

**Quelles sont vos questions ?
Quelles difficultés avez-vous rencontré ?**



***Vous êtes maintenant expert
pour former vos EHPAD !***

Les RDV plateforme

Prise en main de la plateforme pour le EHPAD



ALERTES EMH



SUIVI ALERTES



Précautions
par pathologie



Agenda

12 avril (14h-14h45)

19 avril (14h-14h45)

10 mai (14h-14h45)

17 mai (14h-14h45)

7 juin (14h-14h45)

21 juin (14h-14h45)

Présentation de la plateforme aux EHPAD

- **Etape 1** : Se connecter à la plateforme et changer son mot de passe
- **Etape 2** : Brève présentation de la plateforme
- **Etape 3** : Créer une alerte
- **Etape 4** : Consulter un document mis à disposition par l'EMH ou le CPias



21 juin fête de la musique!

Visio EMH : débriefing des rdv plateforme

- Discussion sur les autres fonctionnalités de la plateforme
- Pérennisation des web lunch EMH :
 - Fréquence ?
 - Thèmes : Exemple : EPI, produits d'entretien, dispositifs de prévention du risque infectieux et budgets EHPAD...

Autres (REX...)

