

En situation de forte
circulation virale

RESTONS VIGILANTS !

Vous entrez dans une structure de soins ou médico-sociale,
adoptez les bons gestes !



Hygiène des mains



Friction hydro-alcoolique
régulière



Respectez le temps et les 7 étapes
indispensables pour une bonne hygiène des
mains

Pour en savoir plus flashez le QR Code



Port du masque à usage unique



Masque bien porté



Respectez les étapes indispensables pour bien
le porter et le retirer sans risque

Pour en savoir plus flashez le QR Code



Aération

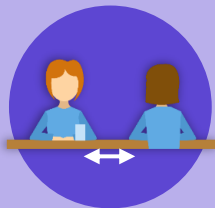


Aérez régulièrement la pièce dans laquelle vous
vous trouvez en évitant les courants d'air

Pour en savoir plus flashez le QR Code

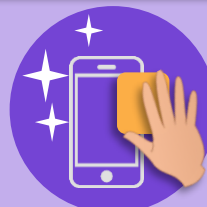


Distanciation



Gardez vos distances !

Désinfection des objets



Désinfectez régulièrement les objets
partagés et les surfaces touchées

Validation du chef d'établissement

