

# Groupe de travail



Journée du Réseau des Professionnels en Prévention et Contrôle de l'Infection  
*18 avril 2023*

Caroline Dangla – Patrick Duchein – CPias Occitanie

# Plan

- **Constitution du groupe de travail**
- **Présentation du jeu**
  - **Les objectifs**
  - **Les principes**
- **Présentation des cartes**
- **Les règles du jeu**

# Constitution du GT

- **Pilotes** : Patrick Duchein et Caroline Dangla (CPias Occitanie)
  - **CPias Occitanie** : Sandrine Canouet et Emmanuelle Sarivière
  - **Mission Nationale MATIS** : Anne-Gaëlle Venier
  - **Equipes Mobiles d'Hygiènes** : Pascal Montels (Ariège), Dr Sophie Hugo et Samira Aboua (Montauban), Marion Creugny (Montpellier) et Hamida Baffou (Perpignan)

# Présentation du jeu

## *Les objectifs :*



- Engager les soignants et les futurs professionnels à mobiliser leurs connaissances pour limiter la transmission croisée
- Identifier des situations où il est nécessaire de mettre en place les précautions complémentaires
- Mettre à disposition aux EMH/EOH/référents de la prévention du risque infectieux, un outil de communication et de formation autour des précautions standard et complémentaires

# Présentation du jeu

## *Les principes*



- Sous forme de jeu de cartes dans l'univers « MARVEL » (super-héros)
- Peut se jouer soit en équipe 12 joueurs maximum répartis en 4 équipes de 3 personnes ou minimum 1 contre 1
- Maître du jeu (référent en Prévention et Contrôle de l'Infection) : garant du temps et des bonnes réponses



# Présentation du jeu

## *Les principes*

- Jeu destiné dans un premier temps aux Etablissements Médico-Sociaux (EMS)
- Le groupe a retenu sur proposition des EMH de la région :
  - **11 pathologies** les plus courantes dans les établissements : Bhré, BMR, Clostridioides *difficile*, Conjonctivite, COVID 19, Diarrhée infectieuse, Gale, Grippe, IRA, Legionellose et Zona.
  - **7 situations à risque** : entretien des sanitaires de la chambre, gestion des excréta, gestion du linge, répondre à une sonnette, soins de bouches, toilette au lit et tour de change hors toilette.

## *Les principes* : 3 niveaux de jeu

- **Niveau 1** : mobilisation des connaissances des professionnels sur une pathologie ; les joueurs devront trouver la ou les cartes transmissions.
- **Niveau 2** : mobilisation des connaissances des professionnels sur les PS et appropriation des mesures de prévention ; à partir d'une carte « situation à risque » les joueurs devront retrouver les cartes « bouclier » qui leur permettront de prévenir la transmission croisée.
- **Niveau 3** : recontextualisation des connaissances dans la pratique professionnelle en associant une carte « pathologie » à une carte « situation à risque » ; les joueurs devront retrouver les bonnes cartes « bouclier » qui tiendront compte des modes de transmission de la pathologie et les risques liés à la situation.

# Présentation des cartes

- Carte Pathologie

Verso



**Présentation clinique habituelle**

Fièvre d'installation brutale associée à des douleurs diffuses, une asthénie intense et une toux sèche

**Principales sources d'infection**

Sécrétions respiratoires  
Mains contaminées par sécrétions au contact des muqueuses

**Particularités**

Risque d'épidémie. Formes graves chez les personnes fragiles. Risque de surinfections (pneumopathies bactériennes...)

Grippe

**Présentation clinique habituelle**

Lésions érythémateuses puis vésiculeuses unilatérales sur le trajet d'une racine nerveuse

**Principales sources d'infection**

Vésicules cutanées

**Particularités**

Rechercher des facteurs de stress  
Risque de varicelle pour les personnes non immunisées  
Formes généralisées chez les immunodéprimés

Zona



# Présentation des cartes

- Carte Situation à risque

Verso



# Présentation des cartes

- Carte Bouclier

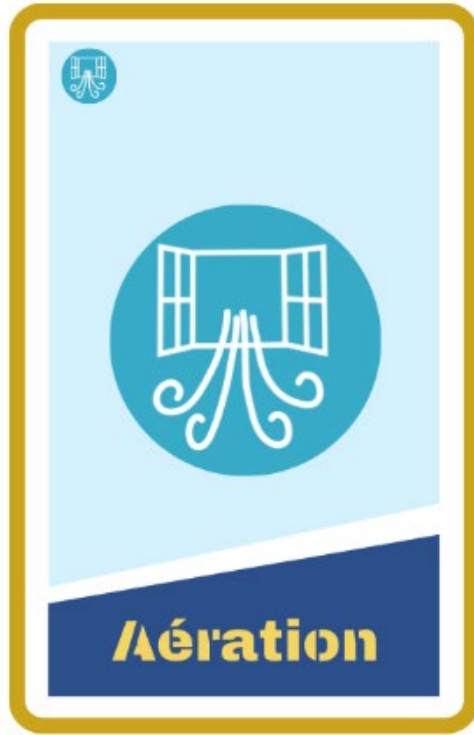
4 familles : Virus, Champignons, Ectoparasitose et Bactéries afin de mieux les classer lors de la mise en place du jeu et du rangement



# Présentation des cartes

- Carte Bouclier

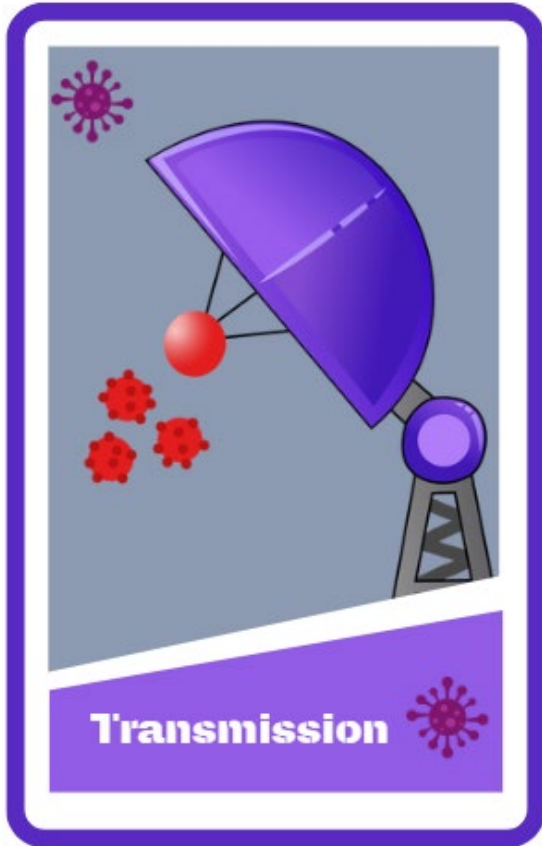
Verso



# Présentation des cartes

- Carte Transmission

Verso



# Argumentaire

## • Tableau de réponse pour le maître de jeu

### IAIDE MEMOIRE POUR LA MISE EN PLACE DES PRECAUTIONS COMPLEMENTAIRES EN ESMS

ES SUSPICION	MODE DE TRANSMISSION /TYPE DE PRECAUTION	CHAMBRE SEULE	HYGIENE DES MAINS	EQUIPEMENTS DE PROTECTION INDIVIDUELLE INDISPENSABLES						PRECAUTIONS RESIDENTS	PRECAUTIONS VISITEURS	BIONETTOYAGE	ELIMINATION DES DECHETS DE BORNES SAUF OBJET PERFORANTS	PERSONNES A CONTACTER	DUREE DE MAINTIEN DES MESURES
				Gants	Blouse	Blouse	Blouse	Blouse	Blouse						
Bactérie Multi Résistante aux antibiotiques (BMR)	Précautions « standard »	✓ si possible		PS		PS					Entretien quotidien avec détergent-désinfectant (DD) (surfaces lisses, objets rigides, sanitaires et sol)	Conditionnement en sac plastique avant sortie de la chambre	« Avis référent en antibiothérapie » avant prescription ATB	Avis EMH	
Bactérie Hautement Résistante aux antibiotiques (BHRa)	Précautions « standard »	✓ si possible		PS		PS					Entretien quotidien avec DD: <b>Oction des excreta</b> <a href="#">Vofel-AS BMR-BHRa en EMS Mode Français (craas-occitanie.fr)</a>	Conditionnement en sac plastique avant sortie de la chambre	« Avis référent en antibiothérapie » avant prescription ATB	Avis EMH pour analyser le risque, accompagner et évaluer le respect des PS	
Infection à Clostridioides difficile	Contact	✓				+/-					Entretien quotidien avec DD virucide (norme 14476) (surfaces lisses, objets rigides, sanitaires et sol) <b>Oction des excreta</b> <a href="#">Craas-CD (craas-occitanie.fr)</a> <i>Si participation au soin :</i>	Conditionnement en sac plastique avant sortie de la chambre	« Avis référent en antibiothérapie » avant prescription ATB EMH : pour analyse du risque et conduite à tenir	48 à 72 h00 après arrêt diarrhéa* *au moins 3 selles liquides/24 h Pas de prélèvement de contrôle (recherche CD) en l'absence de diarrhée Avis EMH	
Conjonctivité virale	Précautions « standard »			PS		PS					Entretien quotidien avec DD: surfaces lisses, objets rigides, sanitaires et sol	Conditionnement en sac plastique avant sortie de la chambre	Si cas groupés, contacter EMH pour investigation	Jusqu'à guérison	
Coronavirus	Gouttelettes Air Contact	✓		PS							En présence d'aérosols persistants	Conditionnement en sac plastique avant sortie de la chambre	EPS PA et EMH : pour analyse du risque et conduite à tenir		
Diarrhée infectieuse (SGL, SGLT, SGLT2, SGLT3, SGLT4...)	Contact	✓		PS		+/-					Entretien quotidien avec DD virucide (norme 14476) (surfaces lisses, objets rigides, sanitaires et sol) <b>Oction des excreta =&gt;</b> <a href="#">cas-groupes-CIEA (craas-occitanie.fr)</a>	Conditionnement en sac plastique avant sortie de la chambre	EMH : pour analyse du risque et conduite à tenir	Origine virale : Au moins 3 jours après l'arrêt des diarrhées Origine bactérienne : Tant que persiste la bactérie dans les selles	
Gale	Contact	✓				+/-					Entretien quotidien avec DD (surfaces lisses, objets rigides, sanitaires et sol) <b>Oction du linge</b> et entretien surfaces en tissu <a href="#">Gale_cas_sole_2020(relu).pdf (craas-occitanie.fr)</a>	Conditionnement en sac plastique avant sortie de la chambre	EMH : pour analyse du risque et conduite à tenir	72 heures après traitement (Si gale profuse : EMH)	
Grippe	Gouttelettes	✓		PS							Aération régulière de la chambre, porte fermée, pas de courant d'air Entretien quotidien avec DD: surfaces lisses, objets rigides, sanitaires et sol <a href="#">Cas-groupe-IRA (craas-occitanie.fr)</a>	Conditionnement en sac plastique avant sortie de la chambre	EMH : pour analyse du risque et conduite à tenir	7 <sup>ème</sup> jour après début des signes cliniques	
Légionellose	Précautions « standard »			PS		PS					Entretien quotidien avec DD (surfaces lisses, objets rigides, sanitaires et sol)	Conditionnement en sac plastique avant sortie de la chambre	EMH pour investigation	Pas de transmission inter humaine	
Zona	Contact	✓		PS		PS					Entretien quotidien avec DD (surfaces lisses, objets rigides, sanitaires et sol)	Conditionnement en sac plastique avant sortie de la chambre	EMH : pour analyse du risque et conduite à tenir	Jusqu'à chute des croûtes	
VRS	Contact Gouttelettes	✓		PS		PS					Aération régulière de la chambre, porte fermée, pas de courant d'air Entretien quotidien avec DD virucide (norme 14476) (surfaces lisses, objets rigides, sanitaires et sol)	Conditionnement en sac plastique avant sortie de la chambre	Si cas groupés, contacter EMH pour investigation	7 jours (perte très prolongée chez l'immuno-déprimé)	
Autre cas														CONTACTER VOTRE EMH	



# Règles du jeu

## *Composition du jeu*

### Matériels :

- Grille pour comptabiliser les points
- Un sablier ou un téléphone avec minuteur (1 ou 2 min à tester)
- Un téléphone permettant de scanner les QR Codes
- Gains (cadeau) ?

### Les cartes

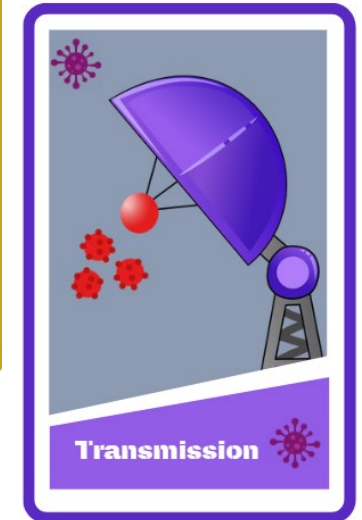
- 1 paquet de 11 cartes **Pathologies**
- 1 paquet de 7 cartes **Situations à risque**
- 4 paquets de 17 cartes **Boucliers**
- 4 paquets de 3 cartes **Transmissions**
- 1 **aide mémoire**

# Règles du jeu

## *Déroulé du jeu :*

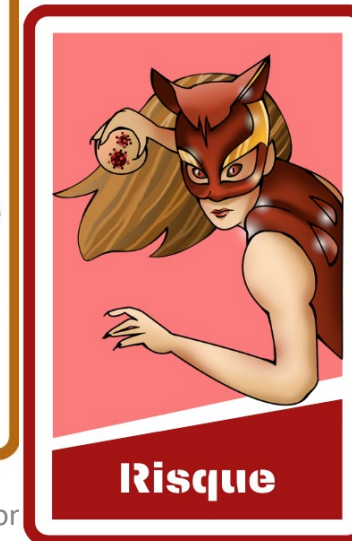
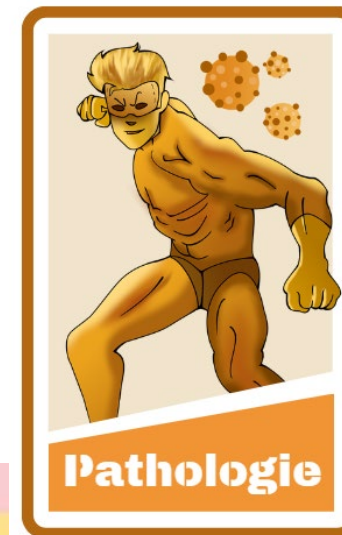
### L'Equipe

Choisit une famille de carte dont elle portera le nom :  
virus, champignon, ectoparasite ou bactérie  
Puis elle reçoit 16 cartes boucliers, 3 cartes transmission



### Le maitre du jeu gère

Les cartes « pathologies »  
Les cartes « situation à risque »



# Règles du jeu

## *Déroulé du jeu*

### Niveau 1

- Le maître du jeu fait piocher une **carte pathologie** :
- Les équipes disposent d'une **minute** pour jouer **la ou les cartes transmissions**



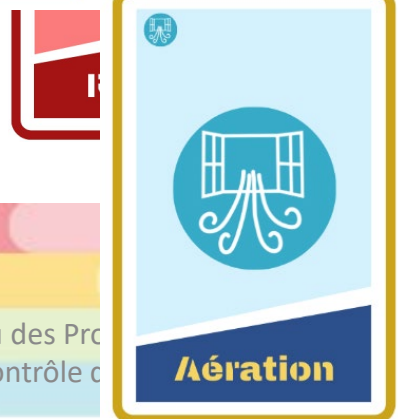
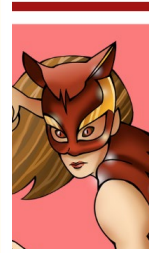
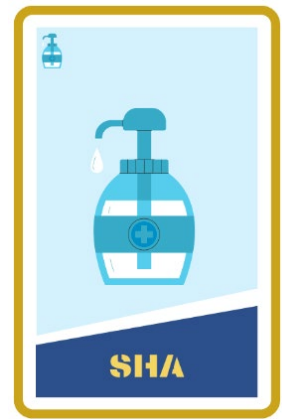


# Règles du jeu

## *Déroulé du jeu*

### Niveau 2 :

- Le maitre du jeu fait piocher une **carte situation à risque** :
- Les équipes disposent d'une **minute** pour jouer la ou les **cartes bouclier**

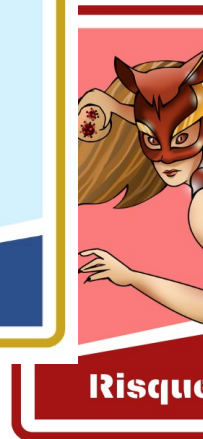
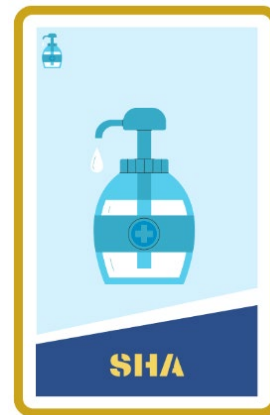


# Règles du jeu

## *Déroulé du jeu :*

### Niveau 3 :

- Le maître du jeu associe une **carte situation à risque** et une **carte pathologie**:
- Les équipes disposent d'une **minute** pour jouer la ou les **cartes bouclier**



# Règles du jeu

## Déroulé du jeu

Le maître du jeu accorde les points et argumente les réponses à l'aide si nécessaire de l'aide mémoire

**AIDE MEMOIRE POUR LA MISE EN PLACE DES PRECAUTIONS COMPLEMENTAIRES EN ESMS**

ES SUSPICION	MODE DE TRANSMISSION / TYPE DE PRECAUTION	CHAMBRE SEULE	HYGIENE DES MAINS	EQUIPEMENTS DE PROTECTION INDIVIDUELLE INDISPENSABLES					PRECAUTIONS RESIDENTS	PRECAUTIONS VISITEURS	BIONETTOYAGE	ELIMINATION DE « DECHETS DE SOINS » SAUF « OBJETS PERFORMANTS »	PERSONNES A CONTACTER	DUREE DE MAINTIEN DES MESURES
				Gants	Blouse	Blanc	Visière	Mask FFP2						
Bactérie Multi Résistante aux antibiotiques (BMR)	Précautions « standard »	✓ si possible		PS	PS	PS	PS	PS			Entretien quotidien avec détergent-désinfectant (DD) : surfaces hautes, objets réels, sanitaires et sol	Conditionnement en sac plastique avant sortie de la chambre	« Avis rétif en antibiothérapie » avant prescription ATB	Avis EMH
Bactérie Hautement Résistante aux antibiotiques (BHR)	Précautions « standard »	✓ si possible		PS	PS	PS	PS	PS			Entretien quotidien avec DD : surfaces hautes, objets réels, sanitaires et sol <b>Oction des excreta</b> : voir AT BMR-BHR en EMH Mode « standard » ( <a href="https://cpias-occitanie.fr">cpias-occitanie.fr</a> )	Conditionnement en sac plastique avant sortie de la chambre	« Avis rétif en antibiothérapie » avant prescription ATB	Avis EMH pour analyser le risque, accompagner et évaluer le respect des PS
Infection à Clostridioides difficile	Contact	✓	 + 	PS	+	PS	PS	PS			Entretien quotidien avec DD virucide (norme 14476) : surfaces hautes, objets réels, sanitaires et sol <b>Oction des excreta</b> : <a href="https://cpias-occitanie.fr">CPIas/CD.pdf (cpias-occitanie.fr)</a>	Conditionnement en sac plastique avant sortie de la chambre	« Avis rétif en antibiothérapie » avant prescription ATB EMH : pour analyse du risque et conduite à tenir	48 à 72 h00 après arrêt diarrhée* *au moins 3 selles liquides/24 h Pas de prélèvement de contrôle (recherche CD) en l'absence de diarrhée Avis EMH
Conjonctivité virale	Précautions « standard »			PS	PS	PS	PS	PS			Entretien quotidien avec DD : surfaces hautes, objets réels, sanitaires et sol	Conditionnement en sac plastique avant sortie de la chambre	Si cas groupés, contacter EMH pour investigation	Jusqu'à guérison
Coronavirus	Gouttelettes Air Contact	✓		PS	+						Entretien quotidien avec DD : surfaces hautes, objets réels, sanitaires et sol <b>Oction des excreta</b> : voir AT BMR-BHR en EMH Mode « standard » ( <a href="https://cpias-occitanie.fr">cpias-occitanie.fr</a> )	Conditionnement en sac plastique avant sortie de la chambre	EPS PA et EMH : pour analyse du risque et conduite à tenir	
Diarrhée infectieuse (EIE, Shigella, Salmonella, EPEC, Shigella...)	Contact	✓		PS	+	PS	PS	PS			Entretien quotidien avec DD virucide (norme 14476) : surfaces hautes, objets réels, sanitaires et sol <b>Oction des excreta</b> : voir AT BMR-BHR en EMH Mode « standard » ( <a href="https://cpias-occitanie.fr">cpias-occitanie.fr</a> )	Conditionnement en sac plastique avant sortie de la chambre	EMH : pour analyse du risque et conduite à tenir	Origine virale : Au moins 3 jours après l'arrêt des diarrhées Origine bactérienne : Tant que persiste la bactérie dans les selles
Gale	Contact	✓	 + 	PS	+	PS	PS	PS			Entretien quotidien avec DD : surfaces hautes, objets réels, sanitaires et sol <b>Oction du linge</b> et entretien surfaces en tissu : <a href="https://cpias-occitanie.fr">CPIas/CLB_serie_2020/linge.pdf (cpias-occitanie.fr)</a>	Conditionnement en sac plastique avant sortie de la chambre	EMH : pour analyse du risque et conduite à tenir	72 heures après traitement (Si gale profuse : EMH)
Grippe	Gouttelettes	✓		PS	PS						Aération régulière de la chambre, porte fermée, pas de courant d'air Entretien quotidien avec DD : surfaces hautes, objets réels, sanitaires et sol <b>Oction des excreta</b> : voir AT BMR-BHR en EMH Mode « standard » ( <a href="https://cpias-occitanie.fr">cpias-occitanie.fr</a> )	Conditionnement en sac plastique avant sortie de la chambre	EMH : pour analyse du risque et conduite à tenir	7 <sup>ème</sup> jour après début des signes cliniques
Légionellose	Précautions « standard »			PS	PS	PS	PS	PS			Entretien quotidien avec DD : surfaces hautes, objets réels, sanitaires et sol	Conditionnement en sac plastique avant sortie de la chambre	EMH pour investigation	Pas de transmission inter humaine
Zona	Contact	✓		PS	PS	PS	PS	PS			Entretien quotidien avec DD : surfaces hautes, objets réels, sanitaires et sol	Conditionnement en sac plastique avant sortie de la chambre	EMH : pour analyse du risque et conduite à tenir	Jusqu'à chute des croûtes
VRS	Contact Gouttelettes	✓		PS	PS						Aération régulière de la chambre, porte fermée, pas de courant d'air Entretien quotidien avec DD virucide (norme 14476) : surfaces hautes, objets réels, sanitaires et sol	Conditionnement en sac plastique avant sortie de la chambre	Si cas groupés, contacter EMH pour investigation	7 jours (perte très prolongée chez l'immuno-déprimé)
Autre cas														

**CONTACTER VOTRE EMH**

# Règles du jeu

L'équipe gagnante est celle qui remporte le plus de points



# Test grandeur nature



# Les **HYGIENERS**

## *Au final*

- Favorise :
  - La connaissance des mécanismes de la transmission croisée
  - L'assimilation des PS et PC, leur intérêt dans les différentes situations à risque et le moment de leur mise en application
- Stimule :
  - L'esprit d'équipe
  - L'analyse réflexive des pratiques professionnelles



# La suite

- Le jeu sera finalisé au 2<sup>nd</sup> semestre 2023
- Accessible sur notre site internet
- 2/3 jeux de cartes seront édités pour les EMH de la région

# En cours d'élaboration

## Poster SF2H

P-175

**Les HYGIENERS**

**Devenons des Super-Héros des Précautions Standard et Complémentaires !**

P. Duchein, C. Dangla, S. Aboua, H. Baffou, S. Canouet, M. Creugny, S. Hugo, P. Montels, E. Sarivière et A-G Venier

Depuis quelques années, nous assistons à l'essor de nouveaux outils pédagogiques suscitant l'intérêt des apprenants et répondant à leurs problématiques métier. La construction du jeu de cartes « LES HYGIENERS » s'appuie sur une approche « ludo-éducative » de gamification tels que les jeux sérieux (vidéos, de plateau, escape Game). Conçu à partir de l'univers des MARVELS, notre jeu offre aux EMH/EOH/référents de la Prévention du Risque Infectieux un support pour une activité pédagogique de courte durée. Il combine un objectif pédagogique : la maîtrise des Précautions Standards (PS) et Complémentaires (PC) avec un but (être l'équipe gagnante), recontextualisé dans le monde du soin.

**Matériel & méthode**

Le jeu « LES HYGIENERS » complète un autre outil « aide-mémoire précautions hygiène en ESMS », tableau reprenant l'ensemble des pathologies récurrentes en ESMS. Il décrit le mode de transmission et les mesures à prendre pour limiter la transmission croisée. Pour élaborer le jeu, un groupe de travail constitué de professionnels issus de trois CPias et d'EMH de la région s'est formé. Ils collaborent en visioconférence et à partir d'un espace partagé sur Google Forms.

**Résultats**

Le jeu est constitué de 11 cartes « pathologie » (les plus fréquentes en EMS), 7 cartes « situation à risque » rencontrées quotidiennement par les professionnels, 3 cartes « transmission » (contact, air et gouttelettes) et 17 cartes « bouclier » représentant les mesures à mettre en œuvre pour limiter la transmission croisée. Chaque catégorie est représentée au dos par un personnage inspiré de l'univers des MARVELS. Les participants sont l'animateur dit le « maître du jeu » (professionnel de PRI/ correspondant en hygiène) et les joueurs dont le nombre varie entre 2 et 12 (formant 2, 3, 4 équipes). Plusieurs niveaux sont possibles :

- **Niveau 1** : mobilisation des connaissances des professionnels sur une pathologie ; les joueurs devront trouver la ou les cartes « transmission » en lien avec le mode de diffusion.
- **Niveau 2** : mobilisation des connaissances des professionnels sur les PS et appropriation des mesures de prévention. A partir d'une carte « situation à risque » les joueurs devront retrouver les cartes « bouclier » qui correspondent.
- **Niveau 3** : recontextualisation des connaissances dans la pratique professionnelle en associant une carte « pathologie » à une carte « situation à risque », les joueurs devront retrouver les bonnes cartes « transmission » « bouclier » limitant la diffusion.

**Conclusion**

Le jeu est en phase finale. Le contenu des cartes « Pathologie » est à affiner. Les cartes seront ensuite éditées. Trois jeux de cartes sont prévus par EMH de la région. Une version imprimable sera disponible sur le site du CPias Occitanie. Il est envisagé de développer une version en ligne.








# Merci de votre attention !

*A vous de jouer !*

