



# Les HYGIENERS



**Journée de prévention du risque infectieux en EHPAD**

12 décembre 2023

Patrick Duchein, Caroline Dangla – CPias Occitanie



# Les objectifs du jeu

- Mobiliser les connaissances des soignants et des futurs professionnels pour limiter la transmission croisée
- Identifier des situations où il est nécessaire de mettre en place les précautions complémentaires
- Mettre à disposition aux EMH/EOH/référents de la prévention du risque infectieux, un outil de communication et de formation autour des précautions standard et complémentaires



# Les principes

- Peut se jouer soit en équipe de 12 joueurs maximum répartis en 4 équipes de 3 personnes ou minimum 1 contre 1
- Des familles représentent les joueurs et/ou les équipes :



- Maître du jeu (réfèrent en Prévention et Contrôle de l'Infection) : garant du temps et des bonnes réponses



# Composition du jeu

## Matériels

- Grille pour comptabiliser les points
- Un sablier ou un téléphone avec minuteur (1 ou 2 min à tester)
- Plateau de jeu
- Gains (cadeau) et diplôme du super héros des précautions standard et complémentaires ?

## Les cartes

- 1 paquet de 11 cartes **Pathologies**
- 1 paquet de 7 cartes **Situations à risque**
- 4 paquets de 19 cartes **Boucliers**
- 4 paquets de 3 cartes **Transmissions**

## Un aide mémoire



# 11 pathologies

Grippe

IRA

Covid-19

Clostridium

Gale

Conjonctivite

BHRe

BMR

Diarrhée

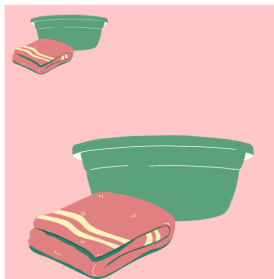
Legionellose

Zona





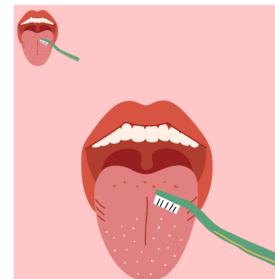
# 7 situations à risque



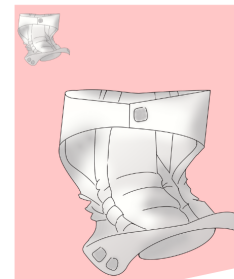
**Toilette au lit**



**Entretien de la chambre, sanitaires**



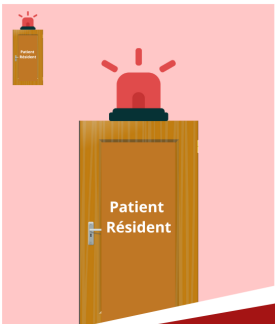
**Soins de bouche**



**Tour de change hors toilette**



**Risque**



**Répondre à une sonnette**



**Gestion du linge**



**Gestion des excréta d'une chaise percée**

# 3 Transmissions





# 19 Cartes Bouclier





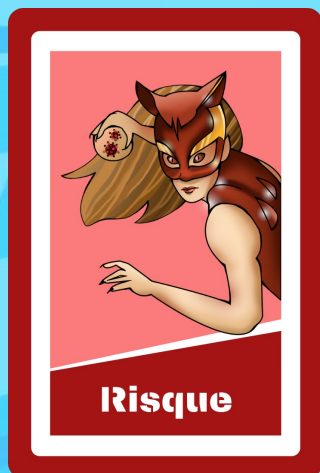
# Niveaux de jeu

## Jouer avec la pathologie



Mobilisation des connaissances des professionnels sur une pathologie. Les joueurs devront trouver la ou les cartes « Transmissions », puis les cartes « Bouclier » qui leur permettront de prévenir la transmission croisée.

## Jouer avec la situation à risque



Mobilisation des connaissances des professionnels sur les PS et appropriation des mesures de prévention. A partir d'une carte « Situation à risque » les joueurs devront retrouver les cartes « Bouclier » qui leur permettront de prévenir la transmission croisée.

Recontextualisation des connaissances dans la pratique professionnelle en associant une carte « Pathologie » à une carte « Situation à risque ». Les joueurs devront retrouver les bonnes cartes « Bouclier » qui tiendront compte des modes de transmission de la pathologie et des risques liés à la situation.





# A vous de jouer !

## Présentation clinique habituelle

Fièvre d'installation brutale associée à des douleurs diffuses, une asthénie intense et une toux sèche

## Principales sources d'infection

Sécrétions respiratoires  
Mains contaminées par sécrétions au contact des muqueuses

## Particularités

Risque d'épidémie. Formes graves chez les personnes fragiles. Risque de surinfections (pneumopathies bactériennes...)

# Grippe





### Présentation clinique habituelle

Fièvre d'installation brutale associée à des douleurs diffuses, une asthénie intense et une toux sèche

### Principales sources d'infection

Sécrétions respiratoires  
Mains contaminées par sécrétions au contact des muqueuses

### Particularités

Risque d'épidémie. Formes graves chez les personnes fragiles. Risque de surinfections (pneumopathies bactériennes...)

# Grippe

## Sélectionnez le(s) mode(s) de transmission

Vous pouvez sélectionner plus d'une réponse



Gouttelettes



Air



Contact

ACCEPTER

Retour

SUIVANT

### Présentation clinique habituelle

Fièvre d'installation brutale associée à des douleurs diffuses, une asthénie intense et une toux sèche

### Principales sources d'infection

Sécrétions respiratoires  
Mains contaminées par sécrétions au contact des muqueuses

### Particularités

Risque d'épidémie. Formes graves chez les personnes fragiles. Risque de surinfections (pneumopathies bactériennes...)

# Grippe

## Sélectionnez le(s) mode(s) de transmission

Vous pouvez sélectionner plus d'une réponse



✓ Gouttelettes



Air



✓ Contact

**BRAVO : Les bons modes de transmission sont Contact et Gouttelette**

ACCEPTER

Retour

SUIVANT



# Quelles sont les principales précautions pour éviter la transmissions croisée ?



## Présentation clinique habituelle

Fièvre d'installation brutale associée à des douleurs diffuses, une asthénie intense et une toux sèche

## Principales sources d'infection

Sécrétions respiratoires  
Mains contaminées par sécrétions au contact des muqueuses

## Particularités

Risque d'épidémie. Formes graves chez les personnes fragiles. Risque de surinfections (pneumopathies bactériennes...)

# Grippe

# Bonnes réponses

## Présentation clinique habituelle

Fièvre d'installation brutale associée à des douleurs diffuses, une asthénie intense et une toux sèche

## Principales sources d'infection

Sécrétions respiratoires  
Mains contaminées par sécrétions au contact des muqueuses

## Particularités

Risque d'épidémie. Formes graves chez les personnes fragiles. Risque de surinfections (pneumopathies bactériennes...)

# Grippe





# Quelles sont les principales précautions pour éviter la transmissions croisée ?



# Bonnes réponses





# Quelles sont les principales précautions pour éviter la transmissions croisée ?

## Présentation clinique habituelle

Fièvre d'installation brutale associée à des douleurs diffuses, une asthénie intense et une toux sèche

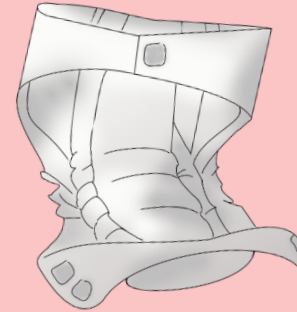
## Principales sources d'infection

Sécrétions respiratoires  
Mains contaminées par sécrétions au contact des muqueuses

## Particularités

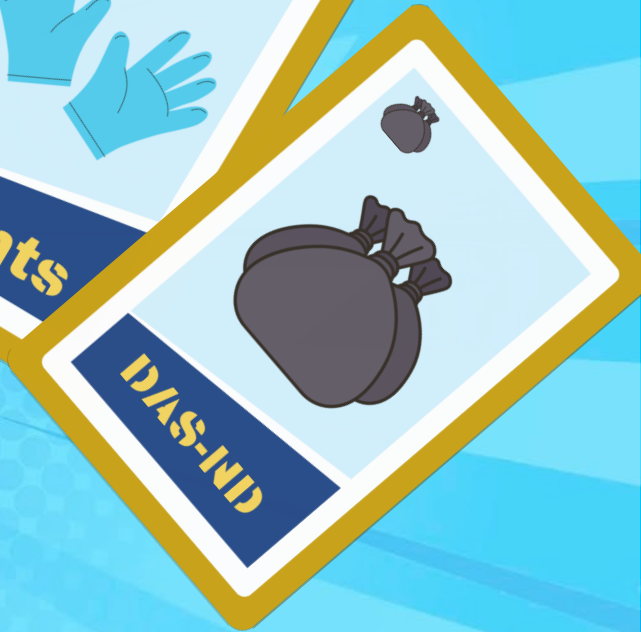
Risque d'épidémie. Formes graves chez les personnes fragiles. Risque de surinfections (pneumopathies bactériennes...)

# Grippe



# Tour de change hors toilette

# Bonnes réponses



**Présentation clinique habituelle**  
Fièvre d'installation brutale associée à des douleurs diffuses, une asthénie intense et une toux sèche

**Principales sources d'infection**  
Sécrétions respiratoires  
Mains contaminées par sécrétions au contact des muqueuses

**Particularités**  
Risque d'épidémie. Formes graves chez les personnes fragiles. Risque de surinfections (pneumopathies bactériennes...)

**Grippe**

**Tour de change hors toilette**





Dès suspicion de la pathologie	Précautions Standard	Chambre seule recommandée	Précautions complémentaires		Hygiène des mains professionnels	Précautions résidents	Précautions visiteurs	Bionettoyage	Personnes à contacter	Durée des mesures
			Type	EPI associés						
<b>BMR</b> Bactérie Multi Résistante aux antibiotiques	<b>PAR TOUS LES PROFESSIONNELS DE SANTÉ, POUR TOUT SOIN, EN TOUT LIEU, POUR TOUT RÉSIDENT, QUEL QUE SOIT SON STATUT INFECTIEUX</b>	✓						Entretien quotidien avec détergent-désinfectant : surfaces hautes, objets relais, sanitaires et sol	« Avis référé en antibiothérapie » avant prescription ATB (EMA)	Avis EMH Pas de prélèvement de contrôle
<b>BHRe</b> Bactérie Hautement Résistante aux antibiotiques	<b>EPI associés aux Précautions Standard :</b> <b>Hygiène des mains par solution hydro-alcoolique</b> • A l'entrée et à la sortie de la chambre, • Avant tout geste propre, • Après tout geste sale	✓						Entretien quotidien avec détergent-désinfectant : surfaces hautes, objets relais, sanitaires et sol  Gestion des excréta : <a href="#">Vdef-A5 BMR-BHRe en EMS Mode d'emploi (cpias-occitanie.fr)</a>	« Avis référé en antibiothérapie » avant prescription ATB (EMA)	Avis EMH pour analyser le risque, accompagner et évaluer le respect des Précautions Standard
<b>Infection à Clostridioides difficile</b>	<b>Contacts liquides biologiques et mains lésées</b> Prélèvements, toilette intime...  <b>Soins mouillant/souillant</b> Toilettes, changes et autres soins à risque...	✓						Entretien quotidien avec détergent-désinfectant (dD) sporicide : surfaces hautes, objets relais, sanitaires et sol  Gestion des excréta <a href="#">Cas-ICD.pdf (cpias-occitanie.fr)</a>	« Avis référé en antibiothérapie » avant prescription ATB (EMA)  EMH : pour analyse du risque et conduite à tenir	48 à 72 h après arrêt diarrhée (au moins 3 selles) liquides/24 h Pas de prélèvement de contrôle (recherche CD) en l'absence de diarrhée Avis EMH
<b>Conjonctivite virale</b>	<b>Gestes à risque de projection</b> Ponctions, vidanges poches, soins à risque de vomissement...							Entretien quotidien avec dD virucide (norme 14476) : surfaces hautes, objets relais	Si cas groupés, contacter EMH pour investigation	Jusqu'à guérison
<b>Coronavirus</b>	<b>Gestes à risque d'aérosolisation</b> Kiné respiratoire, aérosol, aspiration et O2>6 L...	✓						Entretien quotidien avec dD virucide (norme 14476) : surfaces hautes, objets relais, sanitaire et sol	EPS PA et EMH : pour analyse du risque et conduite à tenir	Avis EMH / EPS PA
<b>Diarrhée infectieuse</b> (GEA, rotavirus, Salmonella typhi, shigella...)	<b>Déchets d'activité de soins non recyclables sauf objets perforants</b> A conditionner avant sortie de la chambre	✓						Entretien quotidien avec dD virucide (norme 14476) : surfaces hautes, objets relais, sanitaires et sol  Gestion des excréta => <a href="#">Cas-groupes-GEA.pdf (cpias-occitanie.fr)</a>	EMH : pour analyse du risque et conduite à tenir	Origine virale : Au moins 3 jours après l'arrêt des diarrhées Origine bactérienne : Tant que persiste la bactérie dans les selles





Dès suspicion de la pathologie	Précautions Standard	Chambre seule	Précautions complémentaires		Hygiène des mains professionnels	Précautions résidents	Précautions visiteurs	Bionettoyage	Personnes à contacter	Durée des mesures
			Type	EPI associées						
<b>Gale</b>	<p>PAR TOUS LES PROFESSIONNELS DE SANTÉ, POUR TOUT SOIN, EN TOUT LIEU, POUR TOUT RÉSIDENT, QUEL QUE SOIT SON STATUT INFECTIEUX</p> <p><b>EPI associés aux Précautions Standard :</b></p> <p><b>Hygiène des mains par solution hydro-alcoolique</b></p> <ul style="list-style-type: none"> <li>A l'entrée et à la sortie de la chambre,</li> <li>Avant tout geste propre,</li> <li>Après tout geste sale</li> </ul>	✓	Précautions complémentaires contact	 Dès l'entrée dans la chambre Retrait avant sortie	 + 			Entretien quotidien avec dD : surfaces hautes, objets relais, sanitaires et sol  Gestion du linge et entretien surfaces en tissu <a href="#">Gale_Cas_isole_2020relu.pdf (cpias-occitanie.fr)</a>	EMH : pour analyse du risque et conduite à tenir	48 heures après traitement Si gale profuse ou hyperkératosique : avis EMH
<b>Grippe</b>	<p><b>Contacts liquides biologiques et mains lésées</b></p> <p>Prélèvements, toilette intime...</p>	✓	Précautions complémentaires gouttelettes	 Dès l'entrée dans la chambre				Aération régulière de la chambre, porte fermée, pas de courant d'air  Entretien quotidien avec dD : surfaces hautes, objets relais, sanitaires et sol <a href="#">Cas-groupe-IRA.pdf (cpias-occitanie.fr)</a>	EMH : pour analyse du risque et conduite à tenir	4ème jour après début des signes cliniques
<b>Légionellose</b>	<p><b>Soins mouillant/souillant</b></p> <p>Toilettes, changes et autres soins à risque...</p>								EMH : pour investigation	Pas de transmission inter humaine
<b>Zona</b>	<p><b>Gestes à risque de projection</b></p> <p>Ponctions, vidanges poches, soins à risque de vomissement...</p>		Précautions complémentaires contact	 Si contact avec lésion				Entretien quotidien avec détergeant-désinfectant virucide : surfaces hautes, objets relais, sanitaires et sol	EMH : pour analyse du risque et conduite à tenir	Jusqu'à la chute des croûtes
<b>VRS</b>	<p><b>Gestes à risque d'aérosolisation</b></p> <p>Kiné respiratoire, aérosol, aspiration et O2&gt;6 L...</p>	✓	Précautions complémentaires gouttelettes	 Dès l'entrée dans la chambre				Aération régulière de la chambre, porte fermée, pas de courant d'air  Entretien quotidien avec détergeant désinfectant virucide (norme 14476) : surfaces hautes, objets relais, sanitaires et sol	Si cas groupés, contacter EMH pour investigation	7 jours Résident immunodéprimé : avis EMH
<b>Autres cas</b>	<p><b>Déchets d'activité de soins non recyclables sauf objets perforants</b></p> <p>A conditionner avant sortie de la chambre</p> <p>Uniquement pour matériel en contact avec le site infecté</p>								<b>Contactez votre EMH</b>	



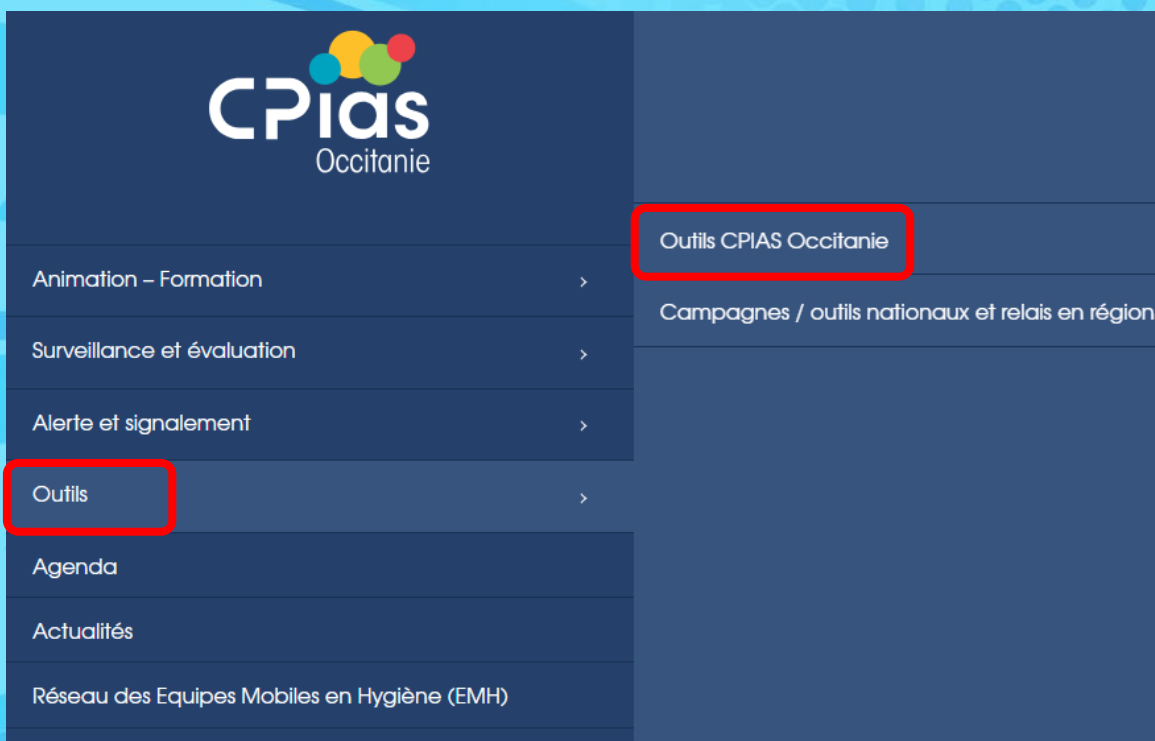


# Test grandeur nature





# Où trouver le jeu ? [www.cpias-occitanie.fr](http://www.cpias-occitanie.fr)



## Outils pédagogiques

Apprentissage des précautions standard et complémentaires par le jeu

- **[Nouveau !]** Les Hygieners (2023)

### La prévention du risque infectieux par l'Escape Game

- **[Nouveau !]** Dépasser l'hésitation vaccinale (avril 2023)
- Scénarios grippe, gale et rougeole (2021)

### Simulation en santé

- Guide : risque infectieux et simulation en santé (2021)

### Autres outils

- **[Nouveau !]** Référencement des Serious Game
- Kit / film chambre des erreurs dynamique en EMS (2018)
- Nos films
- Serious Game : Itinéraires à risques (2017)



# Au final



## Favorise :

- La connaissance des mécanismes de la transmission croisée
- L'assimilation des PS et PC, leur intérêt dans les différentes situations à risque et le moment de leur mise en application

## Stimule :

- L'esprit d'équipe
- L'analyse réflexive des pratiques professionnelles

