

# Des indicateurs : pourquoi faire ?

05 juin 2023  
Rencontre EMH

# Indicateurs régionaux 2022 pour les EMH d'Occitanie



Indicateurs d'activité	Au 31 décembre 2022	Commentaires
Noms des membres de l'équipe EMH avec quotité travaillée sur l'EMH		
Nombre de lits d'EHPAD dans le réseau		
Temps total (préparation, sur site et temps de trajet) d'IDEH par EHPAD		
Temps d'intervention sur site de l'IDEH en demi-journées		
Temps de préparation des interventions de l'IDEH		
Temps de trajet lors des interventions des IDEH		
Temps total (préparation, sur site et temps de trajet) de PHH par EHPAD		
Temps d'intervention sur site du PHH en demi-journées		
Temps de préparation des interventions par le PHH		
Temps de trajet lors des interventions du PHH		
Nombre d'audits (d'évaluation de pratiques) par l'EMH		
Nombre d'audits (d'évaluation de pratiques) réalisés par l'EMH en lien avec la crise COVID		
Nombre d'auto-évaluation DAMRI (ex. DARI) effectuées		
Nombre de suivi de programmes d'actions		
Nombre de protocoles élaborés ou adaptés		

Nombre de protocoles élaborés ou adaptés en lien avec la crise COVID		
Nombre de séances de formation réalisées		
Nombre de séances de formation réalisées en lien avec la crise COVID		
Nombre de personnels formés		
Nombre de personnels formés en lien avec la crise COVID		
Participation à la journée hygiène des mains Nombre d'actions de promotion de l'hygiène des réalisés		Synthèse des actions menées
% d'EHPAD dont le suivi de l'IC-SHA est réalisé par l'EMH		
Nombre d'épidémies et de situations à risque infectieux gérées		
Nombre d'épidémies et de situations à risque infectieux gérées en lien avec la crise COVID		
Participation de l'EMH à la campagne sur la vaccination anti-grippe	Effectif	Synthèse des actions menées Chaque EHPAD indique le nombre de résidents vaccinés et le nombre de personnels vaccinés
Participation de l'EMH à la campagne sur la vaccination anti-covid	Effectif	Synthèse des actions menées

Autres actions menées sur 2022 sans lien avec la crise COVID: ....

Autres actions menées sur 2022 en lien avec la crise COVID: ....

# Indicateurs régionaux 2022 pour les EMH d'Occitanie

## Niveau d'appropriation de la plateforme d'échange EHPAD/EMH/CPias

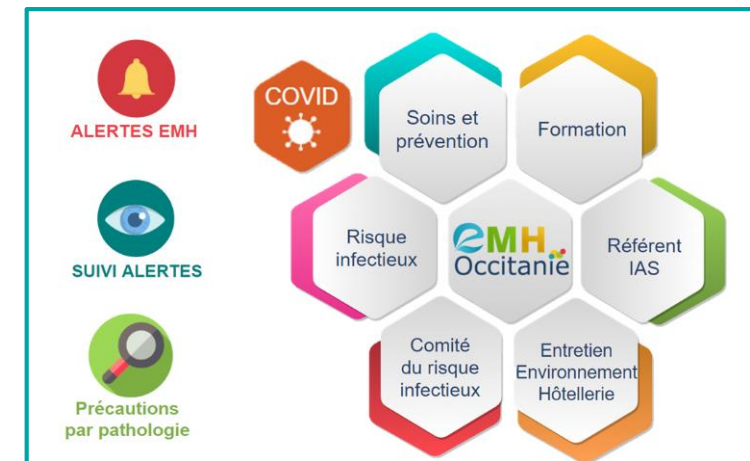
Niveau formation :

- EMH
- EHPAD, si oui % d'EHPAD formés

Niveau paramétrage

Niveau utilisation

- Pour la gestion documentaire, % d'EHPAD concernés
- Pour la gestion des alertes, % d'EHPAD concernés



# RETEX ARS/ CPias ARA

## Objectifs

- Le **bilan annuel** des **EMH** mesure leur activité et son impact sur la prévention et la maîtrise du risque infectieux dans les EMS. Le tableau de bord résultant de l'analyse annuelle des données régionales est un outil de suivi et de pilotage du dispositif des EMH.

- En **EMS**, les **indicateurs de qualité** visent à évaluer le niveau de prévention et de maîtrise du risque infectieux en regard de leur activité et du lien avec une équipe d'hygiène.

## Formulaires de recueil 2023 (activité 2022)

**Structures concernées** par le recueil de l'activité 2022 :

- EMH
- Ehpad
- EAM/FAM et MAS

**Calendrier** : recueil des données puis saisie en ligne du **3 avril au 30 juin 2023**. La **saisie en ligne est obligatoire** pour valider l'envoi des indicateurs.

**Fiches de recueil indicateurs EMS** : [format papier](#) - [saisie en ligne](#)

**Fiches de recueil indicateurs EMH** : [format papier](#) - [saisie en ligne](#)

## Résultats

[https://www.cpias-auvergnerhonealpes.fr/EHPAD/EHPAD\\_indicateurs.html](https://www.cpias-auvergnerhonealpes.fr/EHPAD/EHPAD_indicateurs.html)

Juillet 2022

Les indicateurs EMH nationaux pour 2022

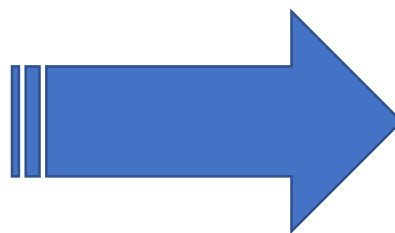


## ❑ Questionnaire sur les moyens des EMH

- Saisine du ministère
- Groupe de travail de la SF2H
- Échéance : fin avril 2022

## ❑ Indicateurs pour les EMH

- Saisine du ministère
- Groupe de travail de la SF2H
- Échéance : juin 2022



Société française d'hygiène hospitalière  
Version finale du 26/07/2022

## Les indicateurs des programmes de prévention et contrôle des infections (PCI) dans le secteur médico-social

Ce document correspond à la deuxième partie de la réponse de la SF2H à la saisine n° D.21-007596 du 25 mars 2021 concernant les points suivants :

- Point 4. Données d'impact des activités EOH/EMH sur le territoire national
- Point 5. Des indicateurs pour l'évaluation de la mise en place et de l'impact des programmes de PCI dans le secteur ESMS.

Le point 3, Etat des lieux estimant les ETP existants sur l'ensemble du territoire national pour les EOH et EMH, fait l'objet d'un autre rapport de la SF2H publié en décembre 2021 (V2 février 2022).

<https://www.sf2h.net/wp-content/uploads/2022/07/Groupe-SF2H-EMH-Indicateurs-Vdef.pdf>

# Les objectifs

- au niveau EMH:
  - Suivi et pilotage du dispositif régional, afin de s'assurer de l'adéquation des moyens et des missions.
  - Les indicateurs seront directement en lien avec le bilan d'activité des EMH
- au niveau EMS :
  - Evaluer l'engagement de la structure dans la PCI en termes d'organisation, de processus, ou de résultats (SHA, vaccination), ainsi que sa réponse aux obligations réglementaires (*signalement, surveillance Eau Chaude Sanitaire ou ECS, plan bleu, Document d'Analyse et Maitrise du Risque Infectieux ou DAMRI...*).

**Tableau 1. Niveau EMH : Description de leur activité et indicateurs de suivi régional/national**

Items EMH		Modalités	Commentaires
Participation	% EMH	% xxx.x	Taux de participation : nombre d'EMH ayant répondu à la campagne de recueil d'indicateurs, rapporté au nombre EMH existantes au 1 <sup>er</sup> janvier de l'année concernée
<b>COORDONNEES</b>			
Nom de l'EMH		Texte	
Départements concernés		Texte	codes départements en chiffres
Nom déclarant		Texte	membre de l'EMH qui déclare ce bilan d'activité
Prénom déclarant		Texte	
Tél déclarant		Texte	
E-mail déclarant		Texte	
<b>COUVERTURE DU DISPOSITIF</b>			
EHPAD éligibles	n étab.	Num	Nombre d'EHPAD correspondant au périmètre défini par l'ARS pour l'EMH selon la politique régionale. A priori (sauf particularités liées à la politique régionale) les EHPAD affiliées à des ES sont exclues car elles sont prises en charge par l'EOH de l'ES concerné.
EHPAD éligibles	n places	Num	<u>Capacité soumise à autorisation</u> = places en hébergement complet (permanent ou temporaire) et partiel (accueil de jour, de nuit, de week-end...)
EHPAD en convention	n étab.	Num	= EHPAD en convention avec l'EMH
EHPAD en convention	n places	Num	capacité soumise à autorisation
EMS-H éligibles	n étab.	Num	= EMS-H = établissement médico-social relevant du secteur handicap correspondant au périmètre défini par l'ARS pour l'EMH (= hors celles déjà couvertes par une EOH car affiliées à un ES)
EMS-H éligibles	n places	Num	capacité soumise à autorisation
EMS-H en convention	n étab.	Num	= EMS-H en convention avec l'EMH
EMS-H en convention	n places	Num	capacité soumise à autorisation
<b>Couverture du dispositif EMH en % de structures éligibles</b>		% xxx.x	avec possibilité de détailler Couverture % EHPAD, Couverture % EMS-H <b>Objectif 100%</b>
<b>Couverture du dispositif EMH en % de places éligibles</b>		% xxx.x	avec possibilité de détailler Couverture % EHPAD, Couverture % EMS-H <b>Objectif 100%</b>

Focus indicateurs EMH

Organisation		
Programme annuel d'action	O/N	Existence d'un programme annuel d'action de l'EMH
<b>% EMH avec programme annuel d'action</b>	% xxx.x	<b>Objectif 100%</b>
<b>RESSOURCES HUMAINES</b>		
ETP budgétés      Praticien hygiéniste	Num	attribués par appel à projet à l'établissement hébergeur
ETP pourvus      Praticien hygiéniste	Num	ETP réellement occupés (à un instant T = 1 <sup>er</sup> janvier de l'année concernée)
ETP budgétés      Cadre/IDE hygiéniste	Num	
ETP pourvus      Cadre/IDE hygiéniste	Num	
ETP budgétés      Secrétaire	Num	
ETP pourvus      Secrétaire	Num	
ETP pourvus      Autres	Num	+ Préciser Autres (texte libre)
<b>% EMH avec ratio Praticien conforme</b>	% xxx.x	calculé en regard du nb de places en convention (capacité autorisée) <b>Objectif 100%</b>
<b>% EMH avec ratio IDE conforme</b>	% xxx.x	calculé en regard du nb de places en convention (capacité autorisée) <b>Objectif 100%</b>
<b>VISITES / DEPLACEMENTS</b>		
Déplacements in situ en EMS      n	Num	Urgent ou programmé, quel qu'en soit le motif : alerte, formation, expertise, audit, réunions d'instances... Si un déplacement pour interventions sur plusieurs EMS, compter 1 déplacement.
Kilométrage annuel      n	Num	(intérêt pour justifier une voiture de fonction ou évaluer si un périmètre géographique est trop grand pour une EMH)
<b>Déplacements /EMH</b>	Num	
<b>Déplacements /100 places en convention</b>	Num	
<b>Déplacements /EMS en convention</b>	Num	
EHPAD visités au moins 1 fois dans l'année :      n	Num	
EMS-H visités au moins 1 fois dans l'année :      n	Num	
<b>% EMS visités au moins 1 fois par l'EMH</b>	% xxx.x	calculé en rapportant le nombre d'EMS visités au moins une fois dans l'année au nombre d'EMS en convention avec l'EMH. Possibilité de détailler pour le secteur EHPAD ou Handicap



Prévention		
<b>EXPERTISE / Conseils &amp; alertes*</b>		
Conseils	n	Num
<p>= appui en réponse à une demande, même s'il nécessite plusieurs échanges (= hors alerte)            Ex. : appui à l'élaboration d'un référentiel, appui pour travaux/achats, accompagnement d'instances,            (ne pas faire de doublon de comptabilité. Un appui pour une formation ou une évaluation sera comptabilisé dans les parties correspondantes du bilan)            Rque : une demande de conseil peut engendrer une (ou plusieurs) réponse(s) de type tél, mail, visioconférence ...</p>		
<b>Conseils / EMH</b>		<b>Num</b>
<b>Conseils / EMS en convention</b>		<b>Num</b>
Alertes	n	Num
<p>= Intervention non programmée pour un épisode qui ne peut pas attendre 1 semaine quel que soit le mode de gestion (tél, mails, visioconférences, visites...).            Ex. : épidémies (dont GEA, IRA), BMR/BHRe, gale, légionellose, autre maladie infectieuse rare, grave ou à potentiel épidémique, alerte environnementale...            Rque : inclut toutes les étapes : investigation, appui à la gestion, rapport, restitution, plan d'action.</p>		
<b>Alertes / EMH</b>		<b>Num</b>
<b>Alertes / EMS en convention</b>		<b>Num</b>
Action de sensibilisation	n	Num
Action ou campagne de sensibilisation sur une thématique en hygiène et PRI		
EHPAD ayant bénéficié d'au moins une action de sensibilisation par l'EMH	n	Num
EMS-H ayant bénéficié d'au moins une action de sensibilisation par l'EMH	n	Num
<b>Actions de sensibilisation / EMH</b>		
<b>% EMS en convention ayant bénéficié d'au moins une action de sensibilisation par l'EMH</b>		<b>% xxx.x</b>
Possibilité de détailler pour le secteur EHPAD ou Handicap		

\* Un guide d'aide au remplissage est envisageable pour faciliter le remplissage

Formation			
Sessions	n	Num	<i>session = 1 temps de formation pour 1 groupe de personnes, quelle que soit la durée, elle peut se faire en présentiel ou en distanciel.</i>
Participants	n	Num	<i>Toutes sessions confondues sur l'année (sans dédoubler si un agent a bénéficié de plusieurs formations)</i>
Heures-participants		Num	<i>Ex : 5 sessions de formation de 2h pour 10 professionnels par session = 5x2x10 = 100 heures-participants</i>
EHPAD ayant bénéficié d'au moins une formation par l'EMH :	n	Num	<i>Quel que soit le nombre de participants ou la durée</i>
EMS-H ayant bénéficié d'au moins une formation par l'EMH :	n	Num	<i>Quel que soit le nombre de participants ou la durée</i>
<b>Formations / EMH</b>		Num	<i>Ne pas détailler par thème</i>
<b>% EMS en convention ayant bénéficié d'au moins une formation par l'EMH</b>		% xxx.x	<i>Possibilité de détailler pour le secteur EHPAD ou Handicap</i>

Evaluation			
Actions d'évaluation réalisées	n	Num	<i>Action = Audit, évaluation, visite de risque, RETEX, Analyse des causes, accompagnement d'analyse de la maîtrise du risque infectieux incluant les plans d'action et le suivi qui en découlent (cf. DARI qui demeure de la responsabilité de l'EHPAD) Rque : incluant les étapes de préparation, réalisation, restitution, plan d'action... Si action multicentrique sur 3 structures = 3 actions</i>
EHPAD ayant bénéficié d'au moins une évaluation par l'EMH		Num	
EMS-H ayant bénéficié d'au moins une évaluation par l'EMH		Num	
<b>Evaluations / EMH</b>			<i>Ne pas détailler par thème</i>
<b>% EMS en convention ayant bénéficié d'au moins une action d'évaluation par l'EMH</b>		% xxx.x	<i>Possibilité de détailler pour le secteur EHPAD ou Handicap</i>

Sollicitations hors convention			
Structures	n	Num	<i>Préciser les types de structures en commentaire libre si souhaité</i>
Sollicitations	n	Num	<i>Ne pas détailler par thème (conseils, alertes, formations, déplacements ou non...)</i>

# Quels indicateurs en Occitanie ?

