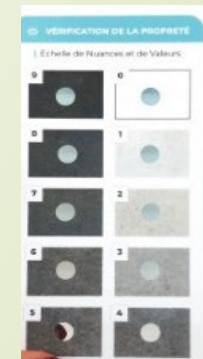




# Audit Comparaison des techniques de bionettoyage du sol d'une chambre

Rencontre EMH d'Occitanie – 2 avril 2024



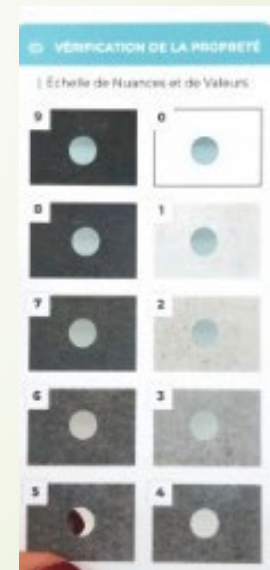
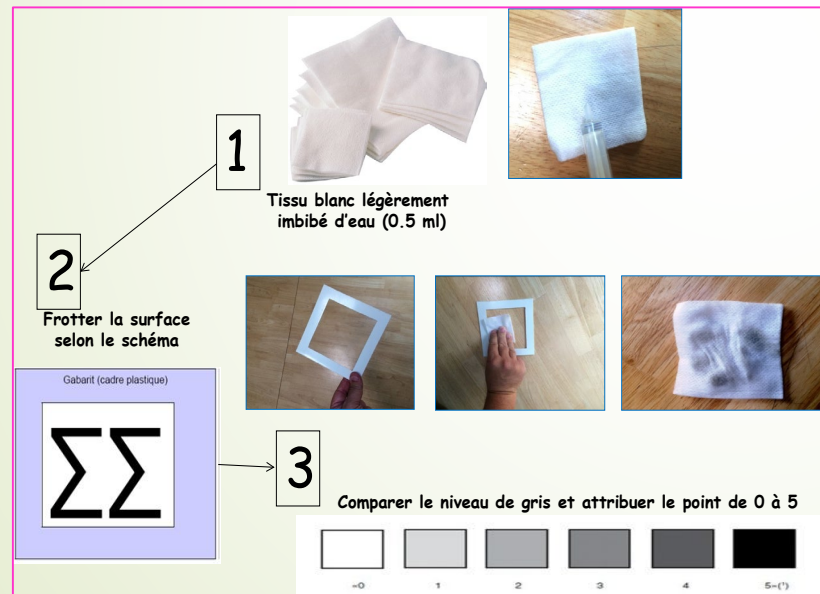


# Objectif

- ▶ Comparer les techniques de bionettoyage du sol d'une chambre pratiquées dans les EHPAD à celle demandée dans les recommandations en hygiène **par contrôle qualité visuelle de la propreté du sol**
- ▶ Les études montrant une recontamination des sols dans les 2h, **le contrôle microbiologique des sols n'a pas été retenu.**

# Méthode

- Contrôle de la qualité visuelle de la propreté des sols selon méthode « au gabarit » dès que le sol est sec
- Puis comparaison du niveau d'encrassement à l'échelle visuelle de gris (Échelle de BACHARACH)





# Techniques audités

- ▶ Lavage à plat avec bandeau microfibre sans dépoussiérage préalable (technique de bionettoyage effectuée actuellement dans la majorité de nos EHPAD)(EHPAD 1 et EHPAD 2)
- ▶ Utilisation d'un bandeau microfibre présenté comme « triple action » (dépoussiérage, nettoyage et séchage en un seul passage)(EHPAD 3)
- ▶ Dépoussiérage avec bandeau microfibre de dépoussiérage, suivi d'un lavage à plat avec bandeau microfibre de lavage(EHPAD 4)

Remarque : Les bandeaux microfibres utilisés pour ce test ne sont ni neufs ni usés.

# Résultats

Échelle de Bacharach	Lavage seul sans dépeussierage au préalable	Lavage seul sans dépeussierage au préalable	Bandeau microfibre « triple action »	Dépeussierage suivi d'un lavage	Dépeussierage suivi d'un lavage
	Ehpad 1	Ehpad 2	Ehpad 3	Ehpad 4	
0	3		3	3	5
1	8	2	11	4	8
2	8	9	4	9	2*
3	1	5	2	2	1*
4		4			3*
5				1	1*
6				1	
7					
8					
9					
<b>TOTAL CONFORMITÉ</b>	<b>11/20</b>	<b>2/20</b>	<b>14/20</b>	<b>7/20</b>	<b>13/20</b>
<b>Remarques</b>		Sols anciens +++ Bandeaux détrempés +++	Saturation excessive du bandeau à la sortie de la chambre (bandeau secoué avant lavage)	Empoussièrement visible à l'œil nu +++	*Dysfonctionnement des pratiques



# Conclusion

- Utilisation de matériels adaptés (bandeau microfibre de dépoussiérage et bandeau microfibre de lavage à plat), à eux seuls, ne suffit pas à obtenir une propreté visuelle satisfaisante des sols.
- Ensemble matériel adapté + respect des pratiques recommandées (respect de l'ordre chronologique, imprégnation adéquate des bandeaux, technique d'entretien et entretien de la chambre par un seul agent) = bionettoyage efficace
- Cet audit ne permet pas de se positionner sur l'efficacité ou non des bandeaux « Triple action » qui pourrait être un gain de temps pour les EHPAD. Ce matériel soulève également le problème de la saturation excessive des bandeaux à la sortie de la chambre.
- Cet audit met en avant la nécessité de poursuivre la formation et l'information des professionnels, ainsi qu'un contrôle régulier des pratiques.