

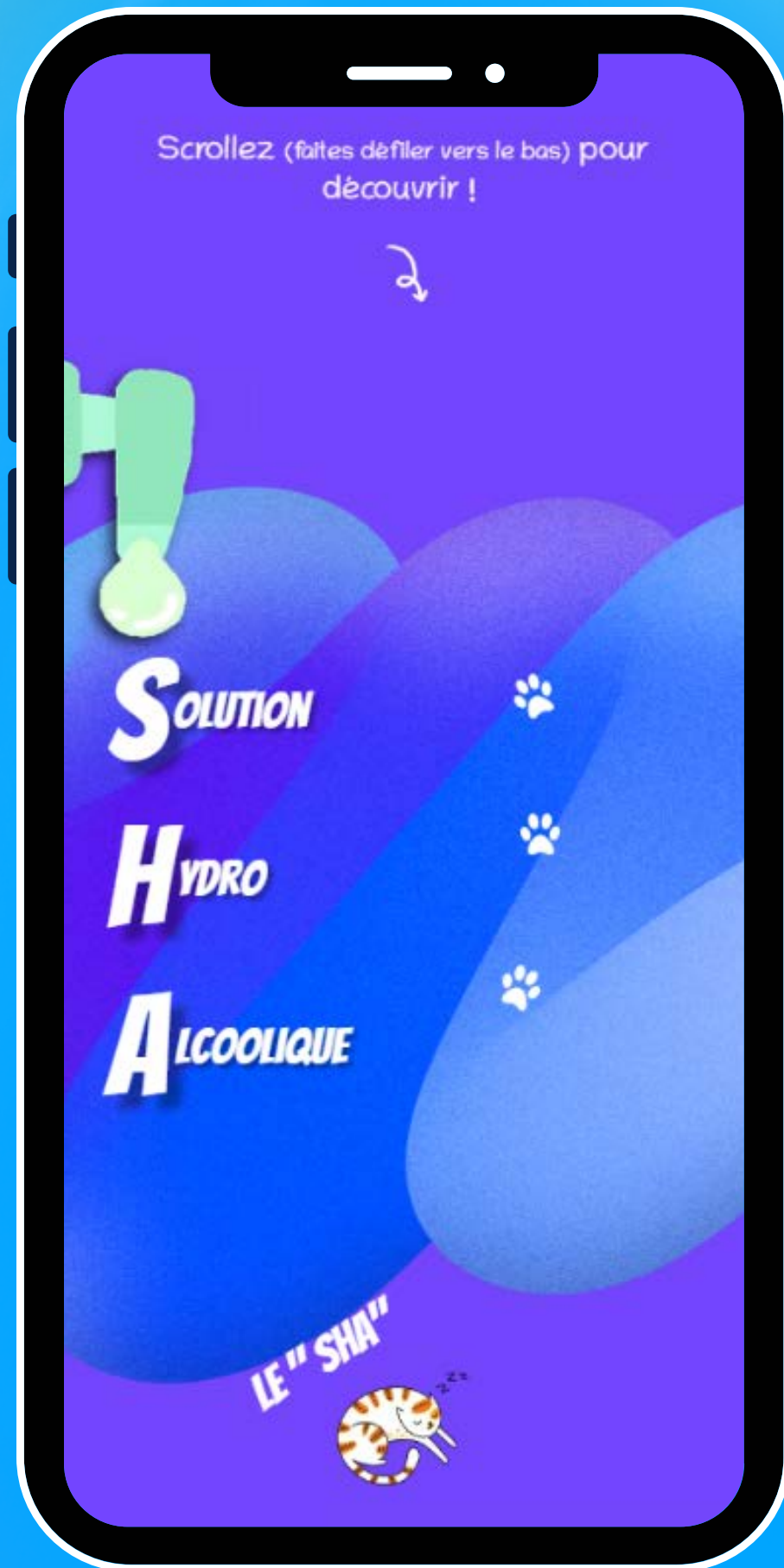
HYGIÈNE DES MAINS

OUTIL DE COMMUNICATION INNOVANT

*XVIIe journée des correspondants en hygiène des
établissements de santé*

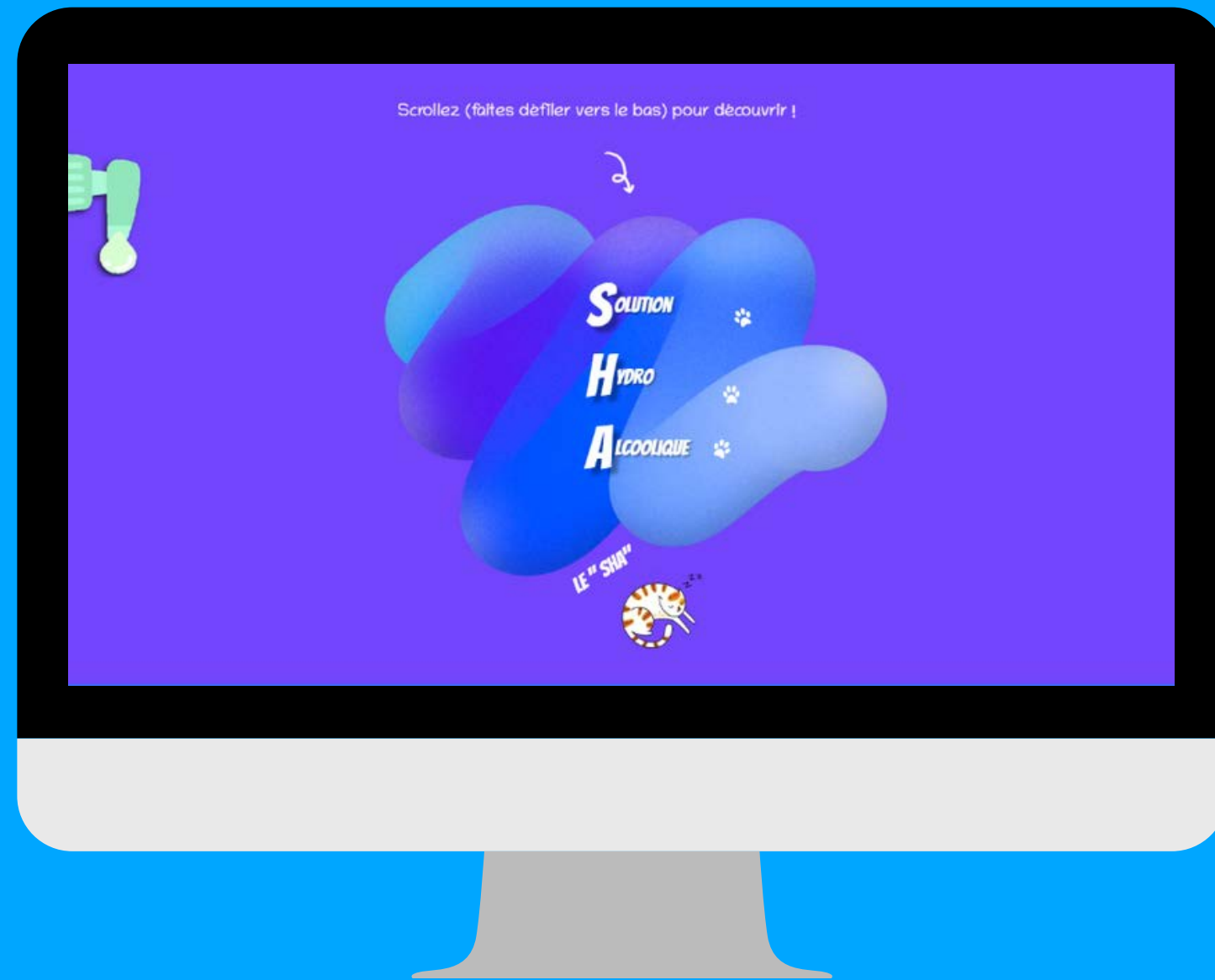
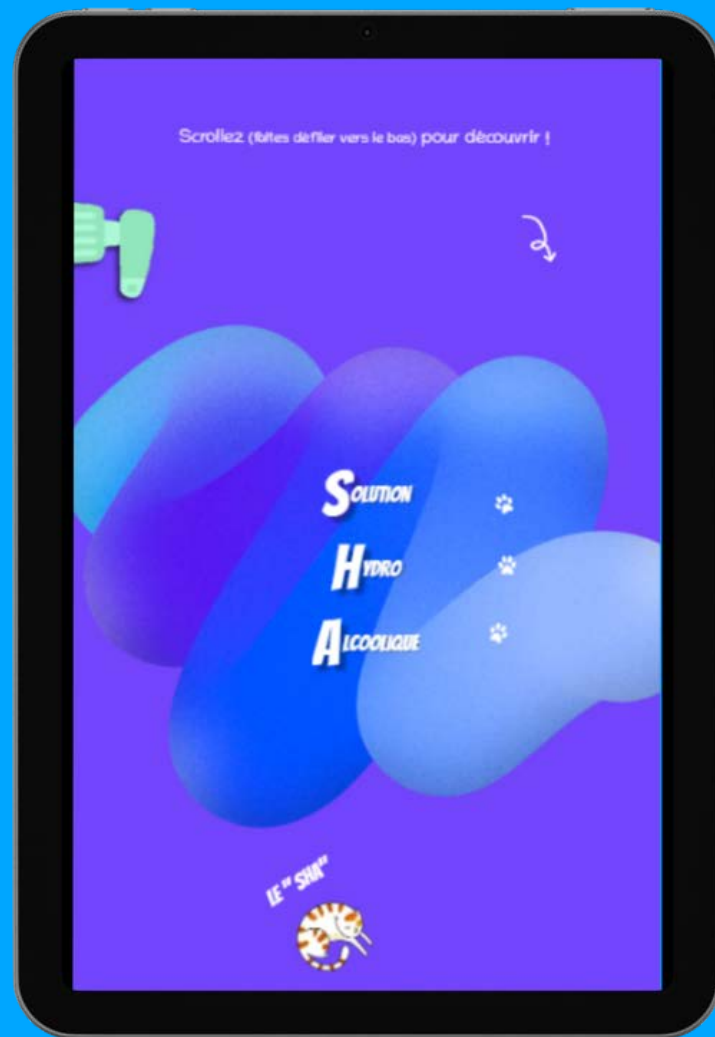


PRÉSENTATION

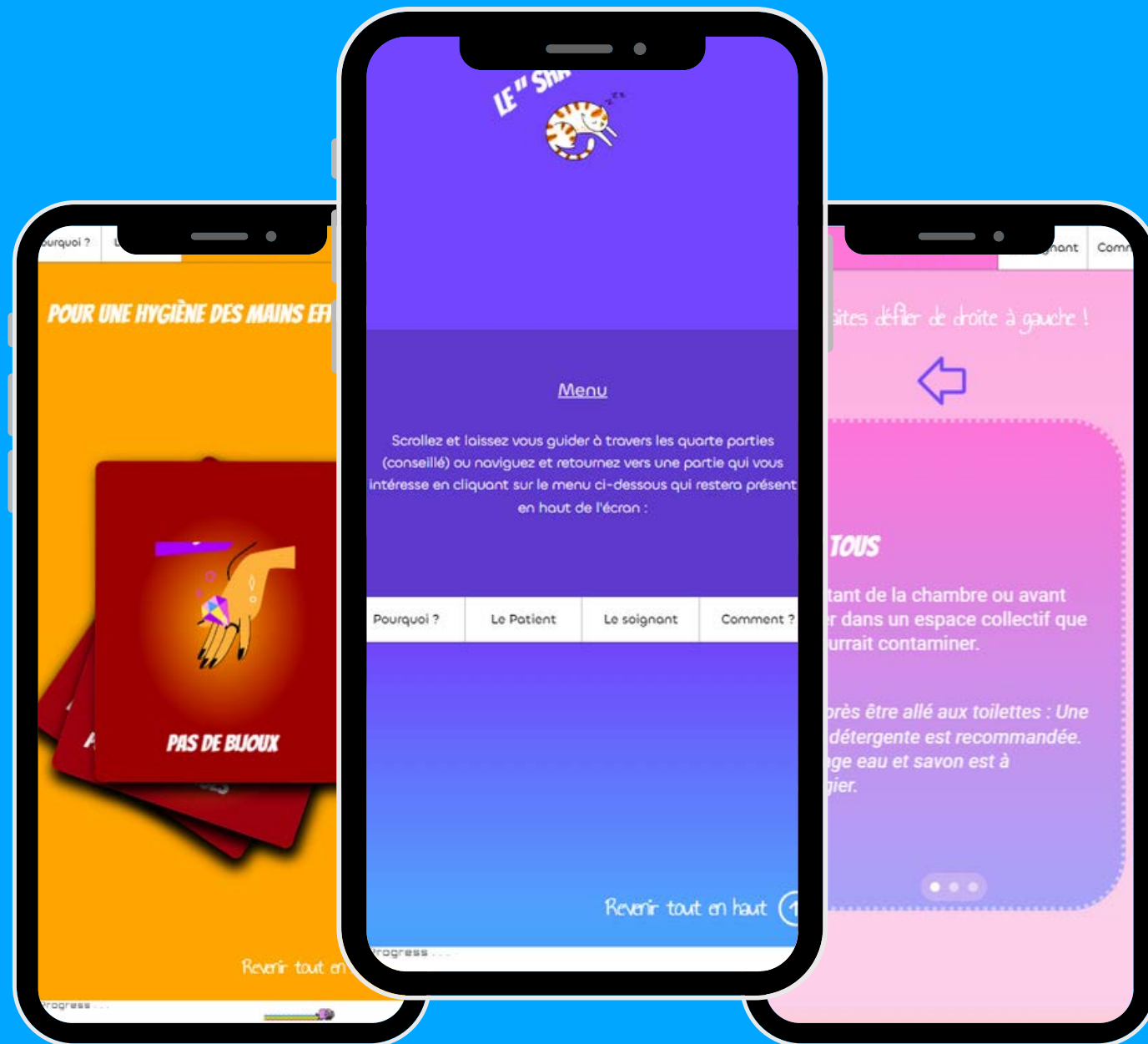


01. En quoi consiste cet outil - ses objectifs
02. Le contenu de l'outil : visite guidée
03. La forme au service du message
04. Chiffres et Résultats

01. SUPPORTS

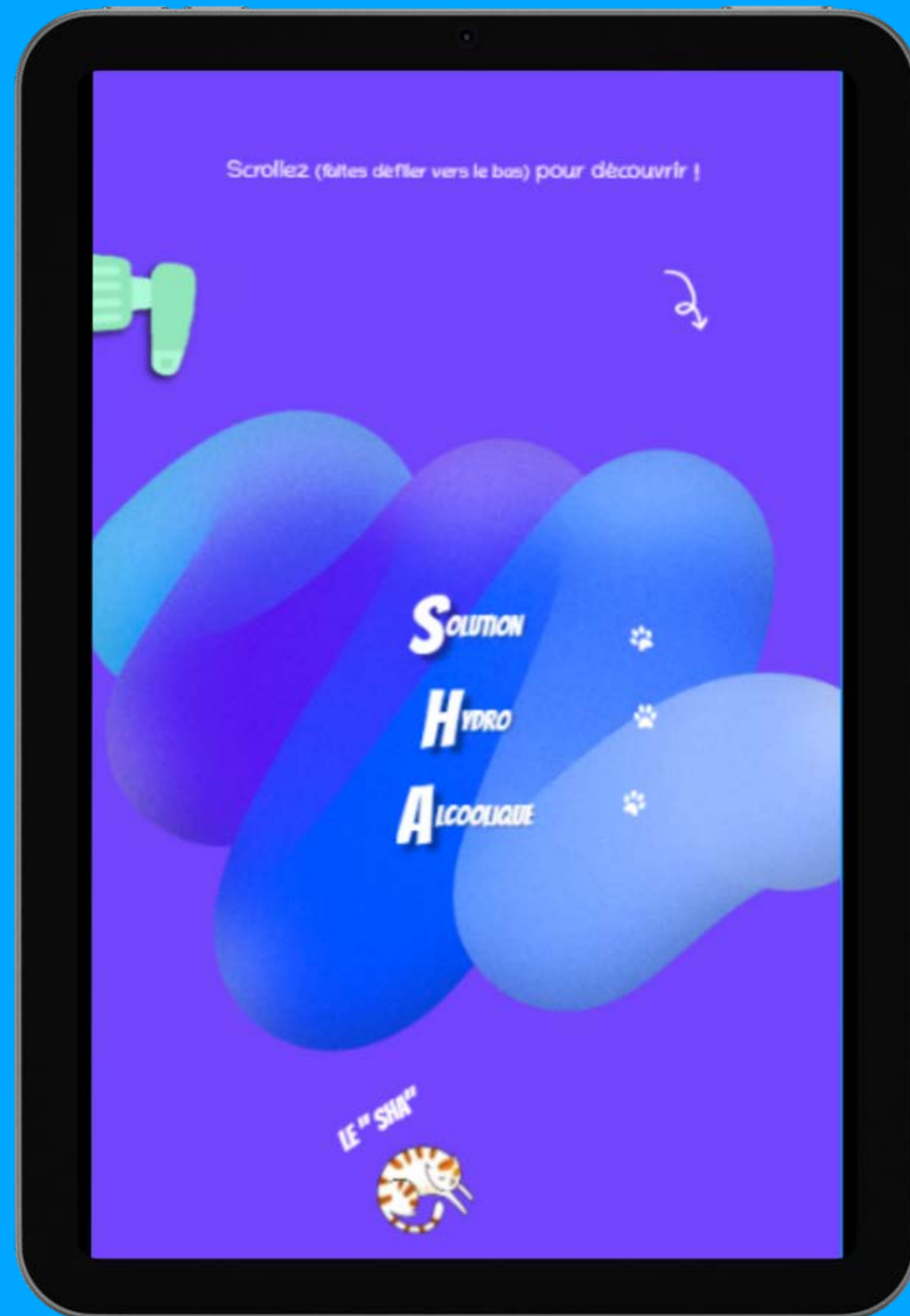
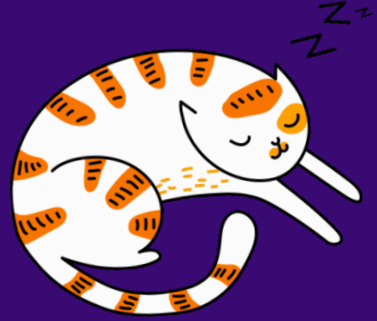


EN QUOI CONSISTE CET OUTIL ?



- Support de communication : prospectus **digital** sur le thème de **l'hygiène des mains**
- **Médium innovant**, message de santé publique classique
- A destination des **patients**, développé pour la **SSP 2023**
- **multi-support** : "responsive"
- Accessible via un **lien** ou un **Qr code**
- Basé sur des outils de Webdesign : "**one pager**"
- Conception moderne(iste?)

01. OBJECTIFS ET SPÉCIFICITÉS:



- Educatif
- Ludique
- Interactif “patient acteur”
- Répondre à l’objectif de la HAS (XXXX)
- Diffusion facilitée (accessibilité) et sans papiers
- Mises à jour possibles : évolutif

==> Susciter l’intérêt de l’utilisateur pour la prévention du risque infectieux dans un contexte de ras-le-bol post COVID

02. CONTENU DE L'OUTIL

Contenu élaboré collégialement lors de visioconférence avec des membres de chaque organisation participante (CPIAS Occitanie, FAS, SRA) :

- Animation d'accueil et menu dynamique
- En quoi la friction au SHA permet-elle d'éviter les infections ?
- Le patient et ses proches
- Le soignant
- Comment ?
- Questionnaires



DÉCOUVRONS ENSEMBLE : VISITE GUIDÉE

(mais restons attentifs)



[HTTPS://FRICTION-SHA-USAGER.FRAMER.WEBSITE/](https://friction-sha-usager.framer.website/)

ACCUEIL

“Scrolly-telling” : l’animation se déroule de façon progressive avec le défilement de la page



MENU ET INSTRUCTIONS

Menu dynamique :

- cliquable pour amener à la partie souhaitée
- se colore en fonction de la partie en cours d'exploration
- reste affiché en haut de la page lors de l'exploration

Menu

Scrollez et laissez vous guider à travers les quarte parties (conseillé) ou naviguez et retournez vers une partie qui vous intéresse en cliquant sur le menu ci-dessous qui restera présent en haut de l'écran :

Pourquoi ?

Le Patient

Le soignant

Comment ?

***EN QUOI LA FRICTION AU
SHA PERMET-ELLE D'ÉVITER
LES INFECTIONS ?***

Revenir tout en haut 

POURQUOI L'HYGIÈNE DES MAINS : LES BASES

Cartes avec un messages, illustrées par une image
Animation scrolly-telling



LE LIEN ENTRE MAINS ET INFECTIONS

Les mains sont le principal vecteur de transmission des germes. On parle de transmission manuportée.



LES INFECTIONS ASSOCIÉES AUX SOINS (IAS)

Si l'on prend tous les patients hospitalisés en France un jour donné, plus d'1 patient sur 20 (soit 5%) sont atteints d'une Infection Associée aux Soins (=IAS)



EVITABILITÉ

Une partie de ces infections est évitable avec des mesures de prévention simples.



L'HYGIÈNE DES MAINS

La friction au SHA est la mesure la plus efficace pour diminuer les infections associées aux soins, en établissement comme lors des soins en ville.

POURQUOI L'HYGIÈNE DES MAINS : ARGUMENTS

Effet "post-it" / notes manuscrites qui s'empilent

Animation scrolly-telling

EFFICACE

Une friction au SHA correctement effectuée permet d'éliminer transitoirement les germes présents sur les mains.



RAPIDE

30 secondes !
C'est le temps qu'il faut pour une friction efficace.



SANS RISQUES

Il n'y a aucun passage de l'alcool dans le corps à travers la peau.
Aucun risque pour les femmes enceintes ni les enfants.



PLUS PRATIQUE

Pas besoin d'eau ni d'essuie mains !
C'est environ 10L d'eau et 2 à 3 essuie mains économisés par friction.



RESPECTE LA PEAU

Contrairement au lavage des mains à l'eau et au savon qui dessèche la peau, le SHA contient des émoullients qui la protègent.



LAVAGE EAU + SAVON

Animation interactive permettant de faire disparaître les souillures avec le savon + texte explicatif

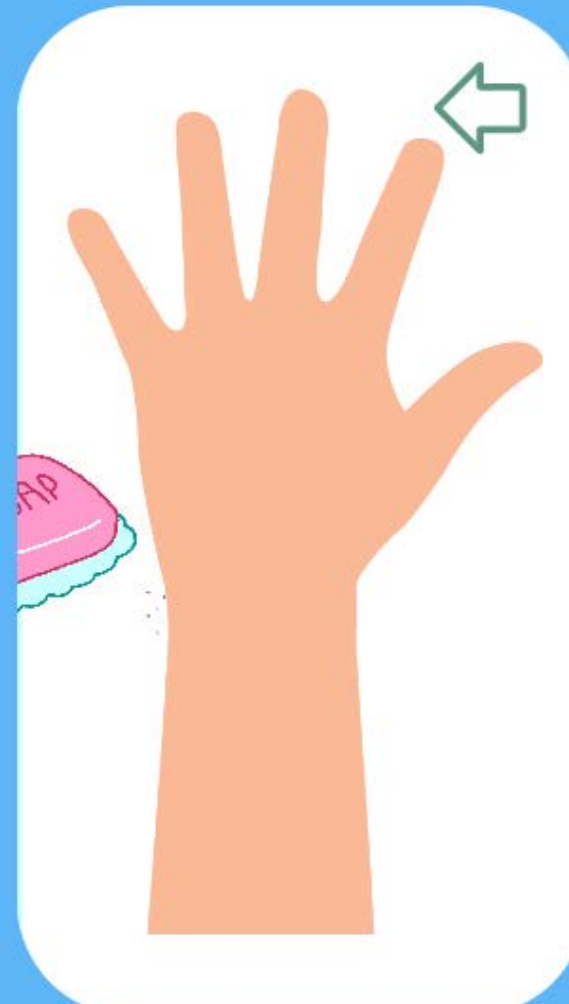
LAVAGE EAU ET SAVON

Faites glisser la savonnette !



LAVAGE EAU ET SAVON

Faites glisser la savonnette !



Le lavage des mains à l'eau et au savon est indiqué lorsque l'on a les mains visiblement sales.

Le savon, par son action détergente, enlève les sécrétions naturellement protectrices de la peau.

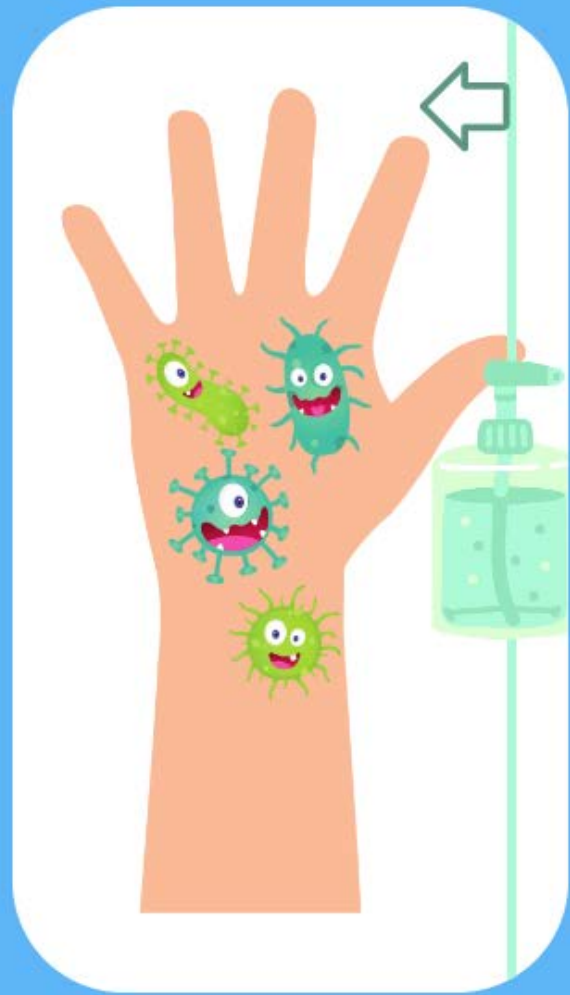
Un savonnage trop fréquent peut entraîner un assèchement de la peau.

FRICION AU SHA

Animation interactive permettant de faire disparaître les micro-organismes avec le SHA

FRICION AU SHA

Faites glisser la bouteille de SHA !



FRICION AU SHA

Faites glisser la bouteille de SHA !



La friction au SHA est utilisée pour enlever les germes naturellement présents sur la peau ou venant de l'environnement.

Ces germes peuvent devenir pathogènes s'ils sont retrouvés ailleurs que sur la peau (plaie, pansement...).

La friction doit être réalisée sur des mains parfaitement sèches pour éviter les réactions cutanées liées au mélange eau + alcool.

Pourquoi ?

Le Patient

Le soignant

Comment ?



LE PATIENT ET SES PROCHES

FRICTION AU SHA

Carrousel interactif de 3 cartes expliquant les moments où une FHA est nécessaire



Pourquoi ?

Le Patient

Le soignant

Comment ?



LE SOIGNANT

The main content area features a vibrant yellow-to-orange gradient background. Overlaid on this are several overlapping, rounded, organic shapes in shades of purple, red, orange, and yellow. The text 'LE SOIGNANT' is prominently displayed in white, bold, italicized capital letters across the center of these shapes.

FRICTION AU SHA

Prérequis à l'hygiène des mains
Cartes glissantes en scrolly-telling



LES MOMENTS CLÉS

Carrousel interactif de 3 cartes expliquant les situations où le patient doit voir le soignant effectuer une hygiène des mains

Faites défiler de droite à gauche !



AVANT DE VOUS TOUCHER

Afin de ne pas vous transmettre sa flore, celle d'autre patients ou de l'environnement

AU COURS DE VOTRE SOIN, S'IL TOUCHE L'ENVIRONNEMENT

S'il va chercher un médicament, ouvre un tiroir, touche son téléphone ou sa montre ...



Faites défiler de droite à gauche !



AU COURS DE VOTRE SOIN, S'IL TOUCHE L'ENVIRONNEMENT

S'il va chercher un médicament, ouvre un tiroir, touche son téléphone ou sa montre ...



Faites défiler de droite à gauche !



A LA FIN DE VOTRE SOIN

Pour éliminer les germes qu'il a pu acquérir à votre contact



Pourquoi ?

Le Patient

Le soignant

Comment ?



COMMENT ?

La technique parfaite pour réaliser une friction au SHA

BASE DE LA FRICTION AU SHA

Cartes avec un messages, illustrées par une image
Animation scrolly-telling



UNE BONNE PRESSION SUR L'EMBOUT

Ne soyez pas timide ! Appuyez franchement sur le distributeur de SHA

1

30 SECONDES

Afin que la friction soit efficace, elle doit durer 30 secondes.



NE PAS ESSUYER NI SECOUER LES MAINS

Continuer de frictionner jusqu'à évaporation du produit et séchage complet.


FRICION AU SHA : ILLUSTRATION PAR L'EXEMPLE

Carrousel avec défilement automatiques de vidéos musicales de 30 secondes montrant des soignants de l'EPPRI-Bichat effectuant un FHA

A VOUS !

Effectuez une friction en chanson avec les professionnels de l'EPRI à Bichat !

Activez votre son 🔊



The image displays three Instagram video thumbnails arranged horizontally. Each thumbnail features a hand icon with a play button in the center, set against a background of a hand being rubbed. The text on each thumbnail reads 'ET SI CET ETE ON FAISAIT RIMER ..' and 'FRICION ET CHANSON'. The first thumbnail is green and features Taylor Swift's 'Shake It Off'. The second is brown and features Shakira's 'La Tortura'. The third is teal and features Bob Marley & The Wailers' 'One Love / People Get Ready'. Each thumbnail includes a 'Voir le profil' button and a 'Regarder sur Instagram' link.

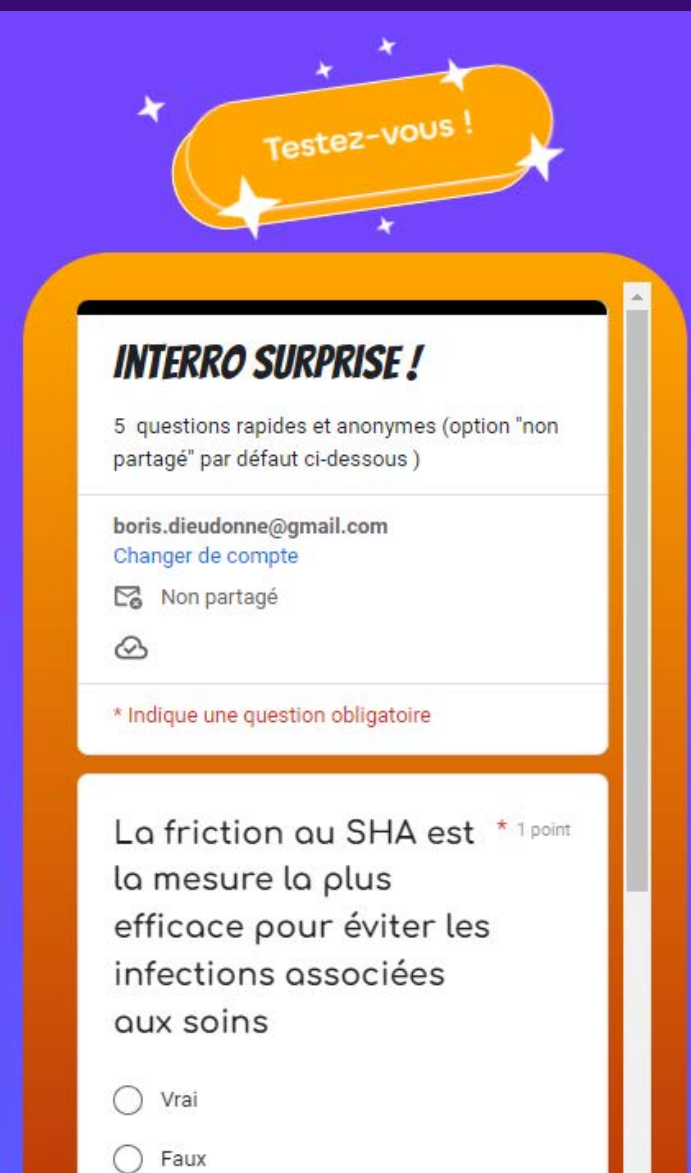
Revenir tout en haut ⬆

QUESTIONNAIRE N°1

Pour vérifier et consolider l'acquisition des connaissances

5 questions :

- La friction au SHA est la mesure la plus efficace pour éviter les infections associées aux soins ? (VRAI/FAUX)
- Le SHA n'abîme pas les mains et n'est pas dangereux pour la santé (VRAI/FAUX)
- En tant que patient ou visiteur, je réalise une friction au SHA :
 - Lorsque je suis patient, en sortant de ma chambre
 - Lorsque j'ai les mains mouillées
 - Chaque fois après avoir répondu au téléphone
 - Lorsque je visite un proche, avant d'entrer dans la chambre
- Je dois voir le soignant effectuer une friction au SHA :
 - En entrant dans la chambre
 - Avant un soin
 - Au cours d'un soin si interruption
 - En sortant de la chambre
- Une friction doit durer
 - 15 secondes
 - 30 secondes
 - 1 minute
 - 5 minutes



QUESTIONNAIRE N°2

Questionnaire de satisfaction

Donnez votre avis !

DITES NOUS TOUT !

Afin que nous puissions développer des outils correspondant aux mieux à vos attentes (anonyme : option "non partagé" par défaut ci-dessous)

boris.dieudonne@gmail.com [Changer de compte](#)

Non partagé

* Indique une question obligatoire

Avez-vous trouvé cet outil ludique / engageant ? *

1 2 3 4 5

Avez-vous eu l'impression de bien comprendre les messages de ce support ? *

1 2 3 4 5

Donnez une note de 1 à 5 :

- Avez-vous trouvé cet outil ludique / engageant ?
- Avez-vous eu l'impression de bien comprendre les messages de ce support ?
- Ces informations vont-elles vous amener à changer vos comportements ?
- Souhaiteriez-vous que nous développions d'autres supports numériques de ce type pour d'autres messages de santé publique ?


Dernier encart : texte libre pour commenter

03. LA FORME AU SERVICE DU MESSAGE

“L’important c’est pas qu’est-ce qu’on dit c’est comment qu’on le dit”...

Nielsen Norman Group: “The aesthetic-usability effect refers to users' tendency to perceive attractive products as more usable.”

03. CHOIX GRAPHIQUES ET DESIGN

- Choix de couleurs vives, vibrantes pour attirer le regard / années 90
- Police décalée, type comics/BD
- Illustrations type comics/BD
- Animations pour créer la surprise
- Interactions pour maintenir l'intérêt
- Traits d'humours
- Multicanal avec accès à Instagram
- Easter Eggs (discrets) 

==> Casser les codes classiques et l'image monotone et coercitive des messages de santé publique en utilisant les éléments de communication des nouvelles génération (cible majoritaire : 18-35 ans)

04. CHIFFRES ET RÉSULTATS

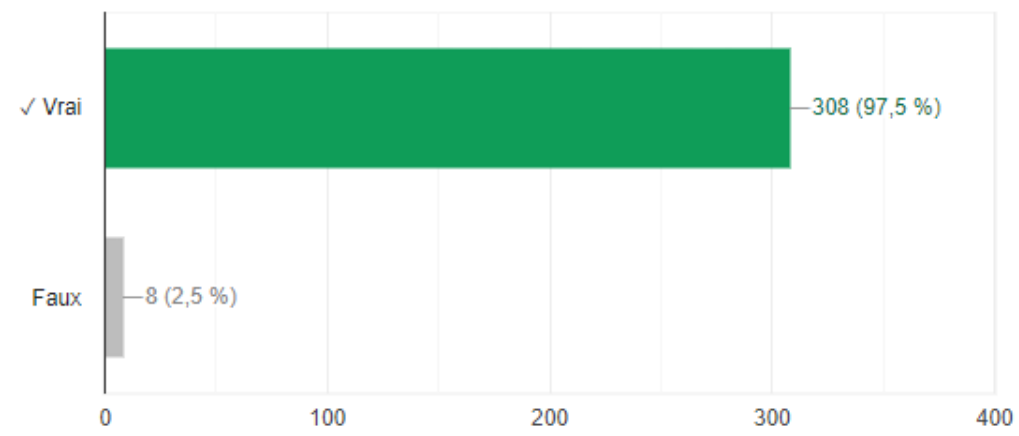
- 6848 Visites depuis le lancement (20/11/2023)
- 316 réponses au questionnaire n°1 (test de connaissances)
- 80 réponses au questionnaire n°2 (satisfaction)

QUESTIONNAIRE N°1

La friction au SHA est la mesure la plus efficace pour éviter les infections associées aux soins

[Copier](#)

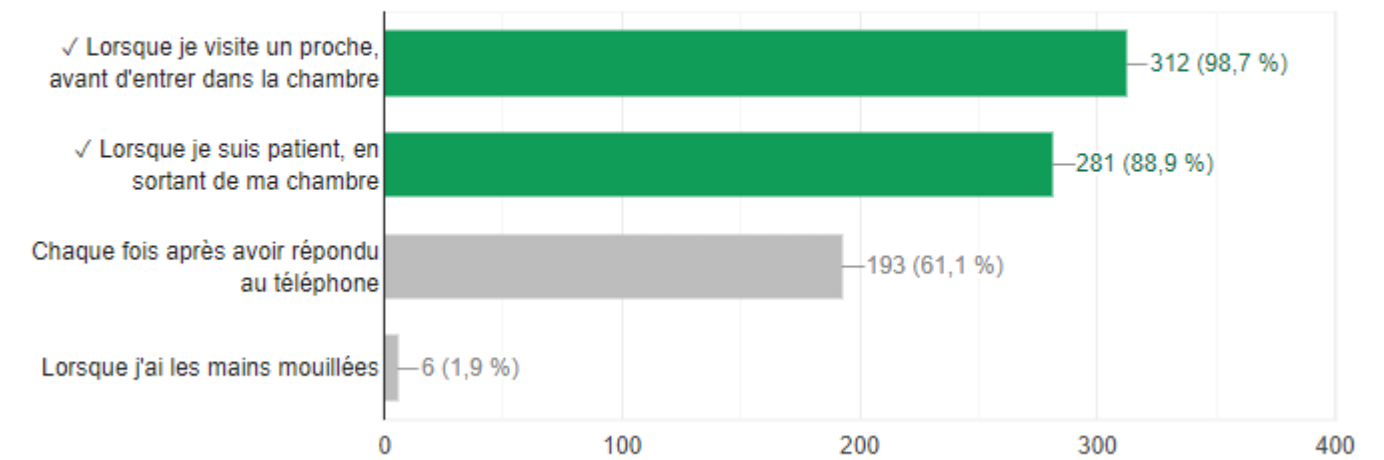
308 réponses correctes sur 316



En tant que patient ou visiteur, je réalise une friction au SHA :

[Copier](#)

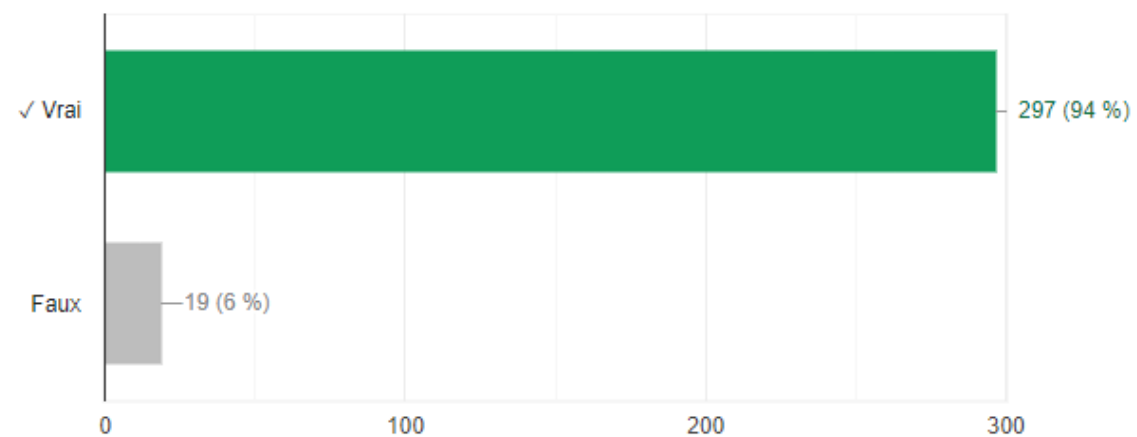
100 réponses correctes sur 316



Le SHA n'abîme pas les mains et n'est pas dangereux pour la santé

[Copier](#)

297 réponses correctes sur 316



Je dois voir le soignant effectuer une friction au SHA :

[Copier](#)

266 réponses correctes sur 316

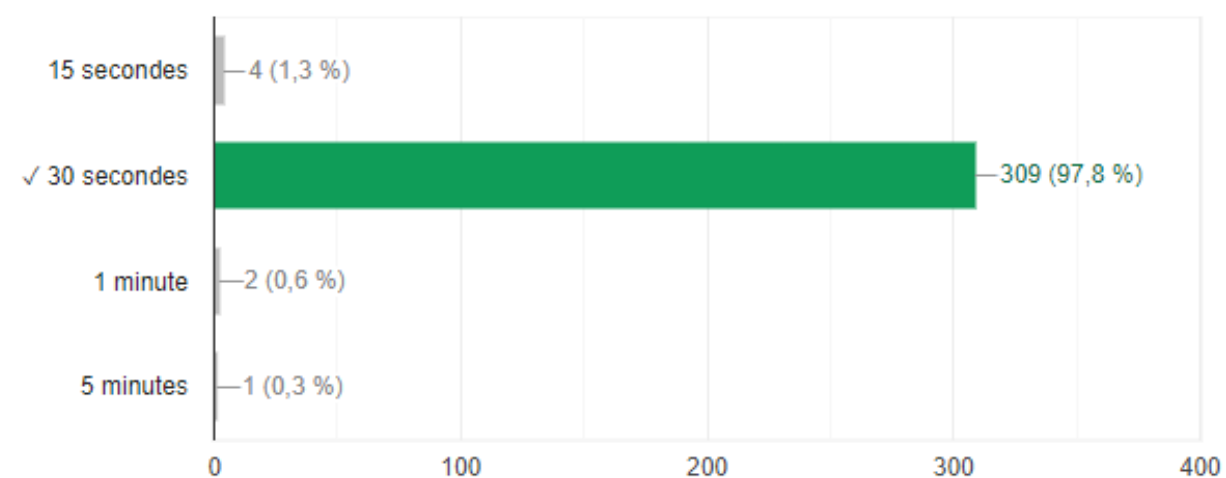


QUESTIONNAIRE N°1

Une friction doit durer

 Copier

309 réponses correctes sur 316

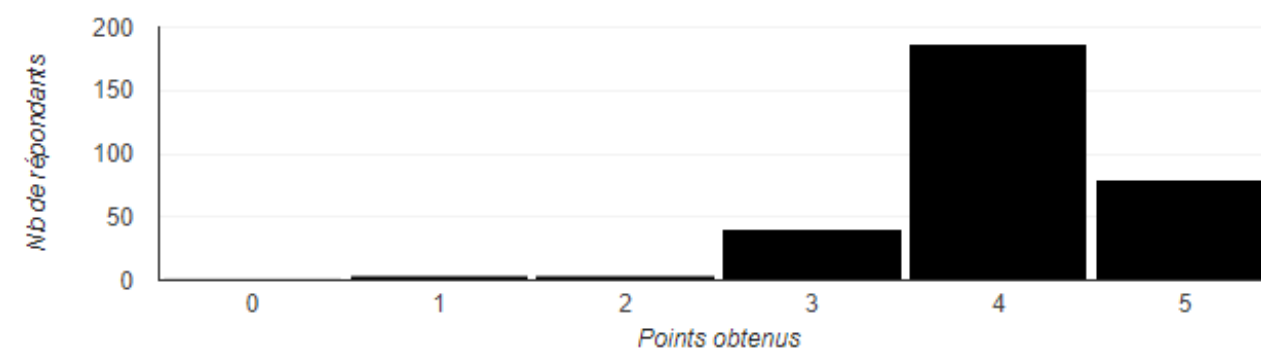


Moyenne
4,05 points sur 5

Médiane
4 points sur 5

Plage
0 – 5 points

Répartition du total des points

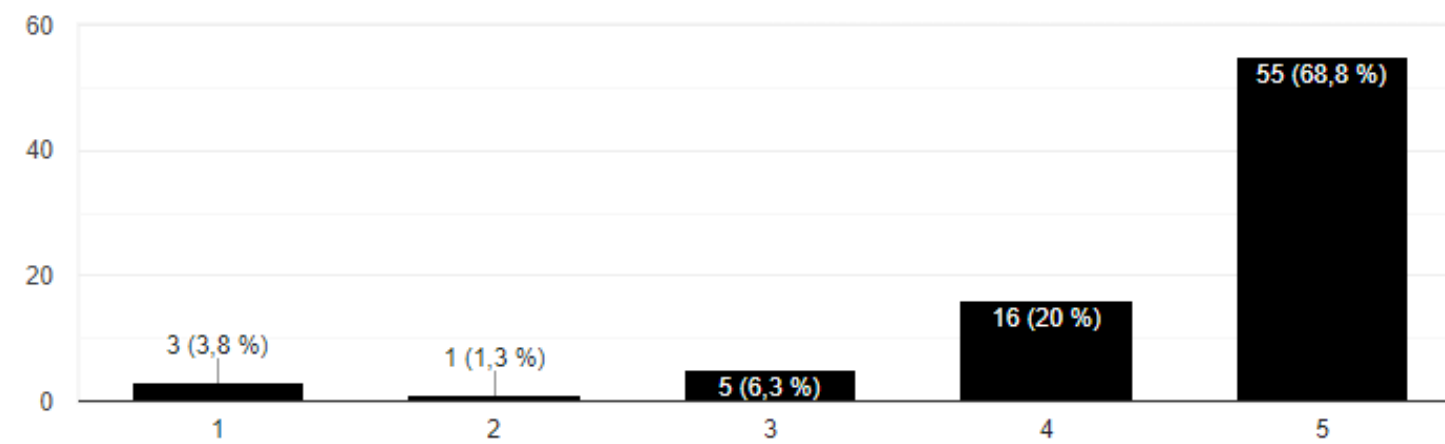


QUESTIONNAIRE N°2

Avez-vous trouvé cet outil ludique / engageant ?

[Copier](#)

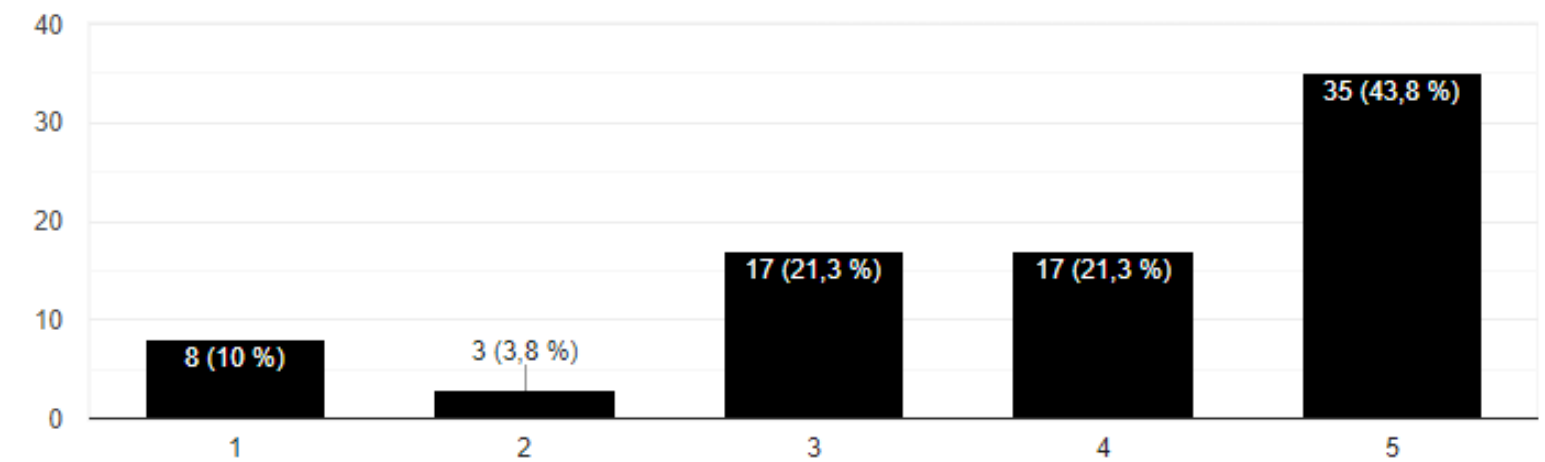
80 réponses



Ces informations vont-elles vous amener à changer vos comportements ?

[Copier](#)

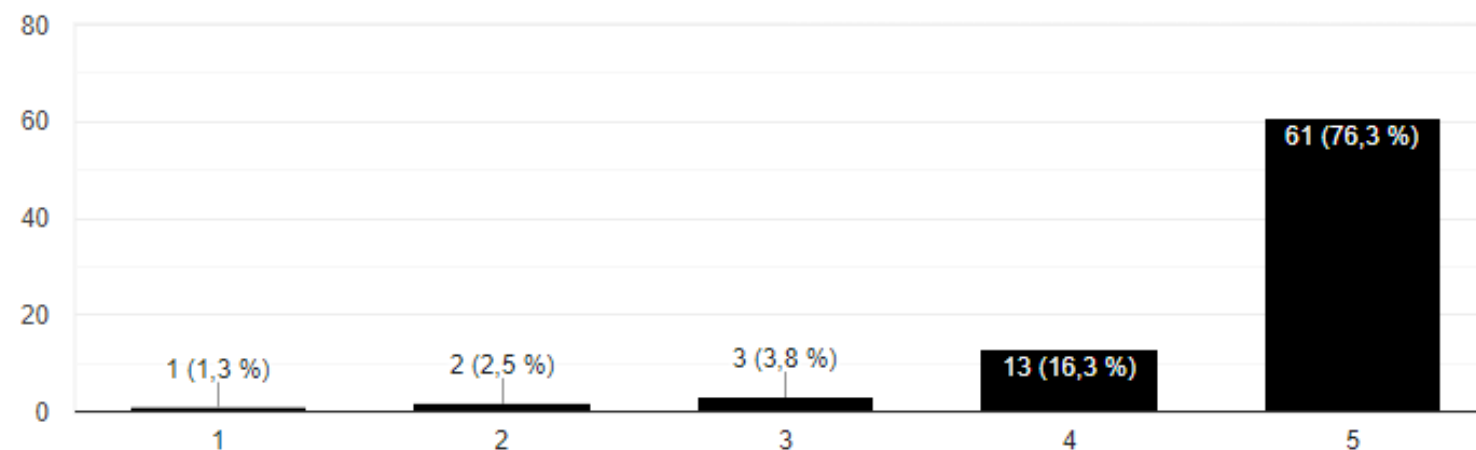
80 réponses



Avez-vous eu l'impression de bien comprendre les messages de ce support ?

[Copier](#)

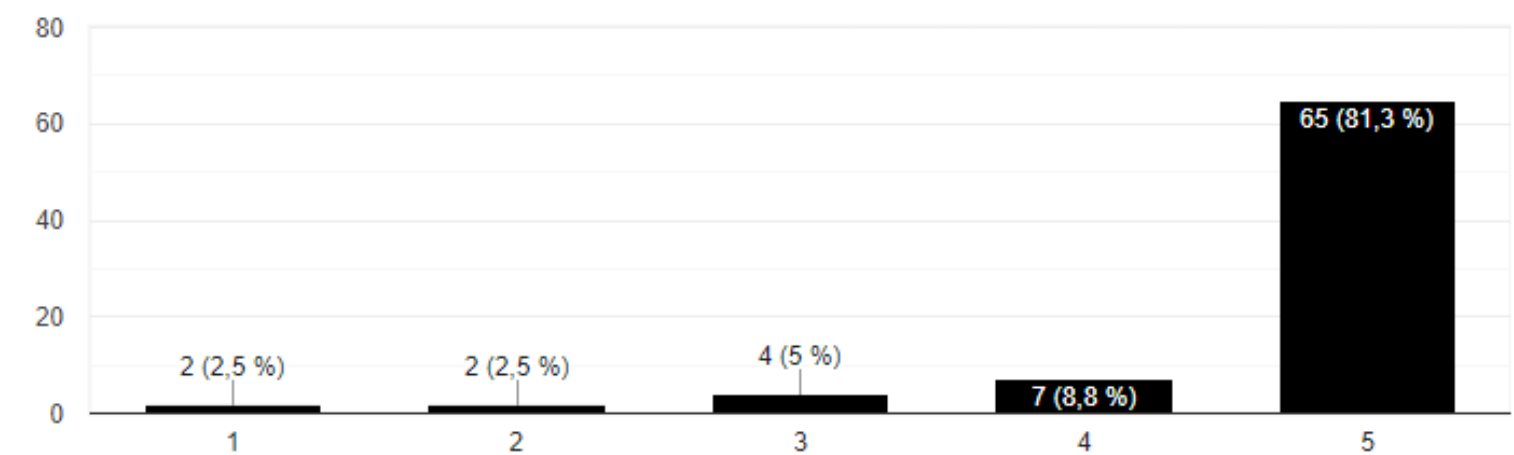
80 réponses



Souhaiteriez-vous que nous développions d'autres supports numériques de ce type pour d'autres messages de santé publique ?

[Copier](#)

80 réponses



CONCLUSION

- Plutôt bonne diffusion du support (+1000 vues par mois)
- Bonne rétention des informations (biais de sélection ?)
- Satisfaction globale des utilisateurs
- Satisfaction en rapport avec le format
- Support dynamique : possible de le mettre à jour (vidéos avec le JePPRI en cours d'élaboration)
- Support autonome : un fois publié, monitoring simple sur les visites et les réponses aux questionnaires

...**ET APRÈS ?**

- Faire vivre ce support, communiquer dessus (Communication Orale lors du congrès de la SF2H 2024)
- Support réalisé de façon plus professionnelle (référencement /SIO, code plus stable, certains navigateurs non compatibles, problèmes d'affichage...) ?
- Navigation plus ergonomique / moins perturbante ?
- Design/graphisme plus harmonisé, plus cohérent
- Répliquer la démarche sur d'autres messages de santé publique

VOTRE AVIS ?