



Les HYGIENERS



Journée de prévention du risque infectieux en EAM MAS

14 06 2024

Patrick Duchein, Caroline Dangla – CPias Occitanie

Les objectifs du jeu

- Mobiliser les connaissances des soignants et des futurs professionnels pour limiter la transmission croisée
- Identifier des situations où il est nécessaire de mettre en place les précautions complémentaires
- Mettre à disposition aux EMH/EOH/référents de la prévention du risque infectieux, un outil de communication et de formation autour des précautions standard et complémentaires

Les principes

- Peut se jouer soit en équipe de 12 joueurs maximum répartis en 4 équipes de 3 personnes ou minimum 1 contre 1
- Des familles représentent les joueurs et/ou les équipes :



- Maître du jeu (réfèrent en Prévention et Contrôle de l'Infection) : garant du temps et des bonnes réponses

Composition du jeu

Matériels

- Grille pour comptabiliser les points
- Un sablier ou un téléphone avec minuteur (1 ou 2 min à tester)
- Plateau de jeu
- Gains (cadeau) et diplôme du super héros des précautions standard et complémentaires ?

Les cartes

- 1 paquet de 11 cartes **Pathologies**
- 1 paquet de 7 cartes **Situations à risque**
- 4 paquets de 19 cartes **Boucliers**
- 4 paquets de 3 cartes **Transmissions**

Un aide mémoire



11 pathologies

Grippe

IRA

Covid-19

Clostridium

Gale

Conjonctivite

BHRe

BMR

Diarrhée

Legionellose

Zona



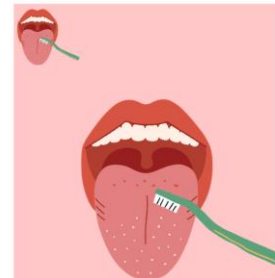
7 situations à risque



Toilette au lit



Entretien de la chambre, sanitaires



Soins de bouche



Tour de change hors toilette



Risque



Répondre à une sonnette



Gestion du linge



Gestion des excréta d'une chaise percée

3 Transmissions

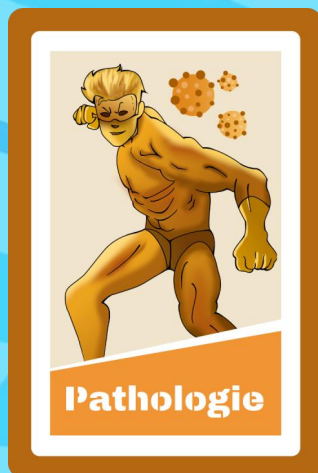


19 Cartes Bouclier



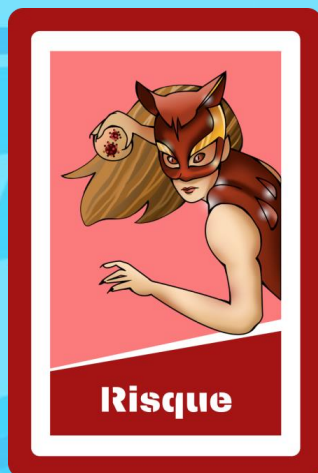
Niveaux de jeu

Jouer avec la pathologie



Mobilisation des connaissances des professionnels sur une pathologie. Les joueurs devront trouver la ou les cartes « Transmissions », puis les cartes « Bouclier » qui leur permettront de prévenir la transmission croisée.

Jouer avec la situation à risque



Mobilisation des connaissances des professionnels sur les PS et appropriation des mesures de prévention. A partir d'une carte « Situation à risque » les joueurs devront retrouver les cartes « Bouclier » qui leur permettront de prévenir la transmission croisée.

Recontextualisation des connaissances dans la pratique professionnelle en associant une carte « Pathologie » à une carte « Situation à risque ». Les joueurs devront retrouver les bonnes cartes « Bouclier » qui tiendront compte des modes de transmission de la pathologie et des risques liés à la situation.



A vous de jouer !

Présentation clinique habituelle

Fièvre d'installation brutale associée à des douleurs diffuses, une asthénie intense et une toux sèche

Principales sources d'infection

Sécrétions respiratoires
Mains contaminées par sécrétions au contact des muqueuses

Particularités

Risque d'épidémie. Formes graves chez les personnes fragiles. Risque de surinfections (pneumopathies bactériennes...)

Grippe



Présentation clinique habituelle

Fièvre d'installation brutale associée à des douleurs diffuses, une asthénie intense et une toux sèche

Principales sources d'infection

Sécrétions respiratoires
Mains contaminées par sécrétions au contact des muqueuses

Particularités

Risque d'épidémie. Formes graves chez les personnes fragiles. Risque de surinfections (pneumopathies bactériennes...)

Grippe

Sélectionnez le(s) mode(s) de transmission

Vous pouvez sélectionner plus d'une réponse



Gouttelettes



Air



Contact

ACCEPTER

Retour

SUIVANT

Présentation clinique habituelle

Fièvre d'installation brutale associée à des douleurs diffuses, une asthénie intense et une toux sèche

Principales sources d'infection

Sécrétions respiratoires
Mains contaminées par sécrétions au contact des muqueuses

Particularités

Risque d'épidémie. Formes graves chez les personnes fragiles. Risque de surinfections (pneumopathies bactériennes...)

Grippe

Sélectionnez le(s) mode(s) de transmission

Vous pouvez sélectionner plus d'une réponse



✓ Gouttelettes



Air



✓ Contact

BRAVO : Les bons modes de transmission sont Contact et Gouttelette

ACCEPTER

Retour

SUIVANT

Quelles sont les principales précautions pour éviter la transmissions croisée ?



Présentation clinique habituelle

Fièvre d'installation brutale associée à des douleurs diffuses, une asthénie intense et une toux sèche

Principales sources d'infection

Sécrétions respiratoires
Mains contaminées par sécrétions au contact des muqueuses

Particularités

Risque d'épidémie. Formes graves chez les personnes fragiles. Risque de surinfections (pneumopathies bactériennes...)

Grippe

Bonnes réponses

Présentation clinique habituelle

Fièvre d'installation brutale associée à des douleurs diffuses, une asthénie intense et une toux sèche

Principales sources d'infection

Sécrétions respiratoires
Mains contaminées par sécrétions au contact des muqueuses

Particularités

Risque d'épidémie. Formes graves chez les personnes fragiles. Risque de surinfections (pneumopathies bactériennes...)

Grippe



Quelles sont les principales précautions pour éviter la transmissions croisée ?



Bonnes réponses



Quelles sont les principales précautions pour éviter la transmissions croisée ?

Présentation clinique habituelle

Fièvre d'installation brutale associée à des douleurs diffuses, une asthénie intense et une toux sèche

Principales sources d'infection

Sécrétions respiratoires
Mains contaminées par sécrétions au contact des muqueuses

Particularités

Risque d'épidémie. Formes graves chez les personnes fragiles. Risque de surinfections (pneumopathies bactériennes...)

Grippe



**Tour de
change hors
toilette**

Bonnes réponses



Présentation clinique habituelle
Fièvre d'installation brutale associée à des douleurs diffuses, une asthénie intense et une toux sèche

Principales sources d'infection
Sécrétions respiratoires
Mains contaminées par sécrétions au contact des muqueuses

Particularités
Risque d'épidémie. Formes graves chez les personnes fragiles. Risque de surinfections (pneumopathies bactériennes...)

Grippe

Tour de change hors toilette



Dès suspicion de la pathologie	Précautions Standard	Chambre seule recommandée	Précautions complémentaires		Hygiène des mains des professionnels	Précautions résidents	Précautions visiteurs	Bionettoyage	Personnes à contacter	Durée des mesures
			Type	EPI associés						
BMR Bactérie Multi Résistante aux antibiotiques	PAR TOUS LES PROFESSIONNELS DE SANTÉ, POUR TOUT SOIN, EN TOUT LIEU, POUR TOUT RÉSIDENT, QUEL QUE SOIT SON STATUT INFECTIEUX	✓						Entretien quotidien avec détergent-désinfectant : surfaces hautes, objets relais, sanitaires et sol	« Avis référent en antibiothérapie » avant prescription ATB (EMA)	Avis EMH Pas de prélèvement de contrôle
BHRe Bactérie Hautement Résistante aux antibiotiques	EPI associés aux Précautions Standard : Hygiène des mains par solution hydro-alcoolique • A l'entrée et à la sortie de la chambre, • Avant tout geste propre, • Après tout geste sale	✓						Entretien quotidien avec détergent-désinfectant : surfaces hautes, objets relais, sanitaires et sol Gestion des excreta : <u>Vdef-A5 BMR-BHRe en EMS Mode d'emploi (cpias-occitanie.fr)</u>	« Avis référent en antibiothérapie » avant prescription ATB (EMA)	Avis EMH pour analyser le risque, accompagner et évaluer le respect des Précautions Standard
Infection à Clostridioides difficile	Contacts liquides biologiques et mains lésées Prélèvements, toilette intime... Soins mouillant/souillant Toilettes, changes et autres soins à risque...	✓	 Précautions complémentaires contact	 Dès l'entrée dans la chambre Retrait avant sortie				Entretien quotidien avec détergent-désinfectant (dD) sporicide : surfaces hautes, objets relais, sanitaires et sol Gestion des excreta <u>Cas-ICD.pdf (cpias-occitanie.fr)</u>	« Avis référent en antibiothérapie » avant prescription ATB (EMA) EMH : pour analyse du risque et conduite à tenir	48 à 72 h après arrêt diarrhée (au moins 3 selles) liquides/24 h Pas de prélèvement de contrôle (recherche CD) en l'absence de diarrhée Avis EMH
Conjonctivite virale	Gestes à risque de projection Ponctions, vidanges, poches, soins à risque de vomissement...							Entretien quotidien avec dD virucide (norme 14476) : surfaces hautes, objets relais	Si cas groupés, contacter EMH pour investigation	Jusqu'à guérison
Coronavirus	Gestes à risque d'aérosolisation Kiné respiratoire, aérosol, aspiration et O2>6 L... FFP2	✓	 Précautions complémentaires contact	 Dès l'entrée dans la chambre				Entretien quotidien avec dD virucide (norme 14476) : surfaces hautes, objets relais, sanitaire et sol	EPS PA et EMH : pour analyse du risque et conduite à tenir	Avis EMH / EPS PA
Diarrhée infectieuse (GEA, rotavirus, Salmonella typhi, shigella...)	Déchets d'activité de soins non recyclables sauf objets perforants A conditionner avant sortie de la chambre Uniquement pour matériel en contact avec le site infecté	✓	 Précautions complémentaires contact	 Dès l'entrée si diarrhée et vomissement				Entretien quotidien avec dD virucide (norme 14476) : surfaces hautes, objets relais, sanitaires et sol Gestion des excreta => <u>Cas-groupes-GEA.pdf (cpias-occitanie.fr)</u>	EMH : pour analyse du risque et conduite à tenir	Origine virale : Au moins 3 jours après l'arrêt des diarrhées Origine bactérienne : Tant que persiste la bactérie dans les selles



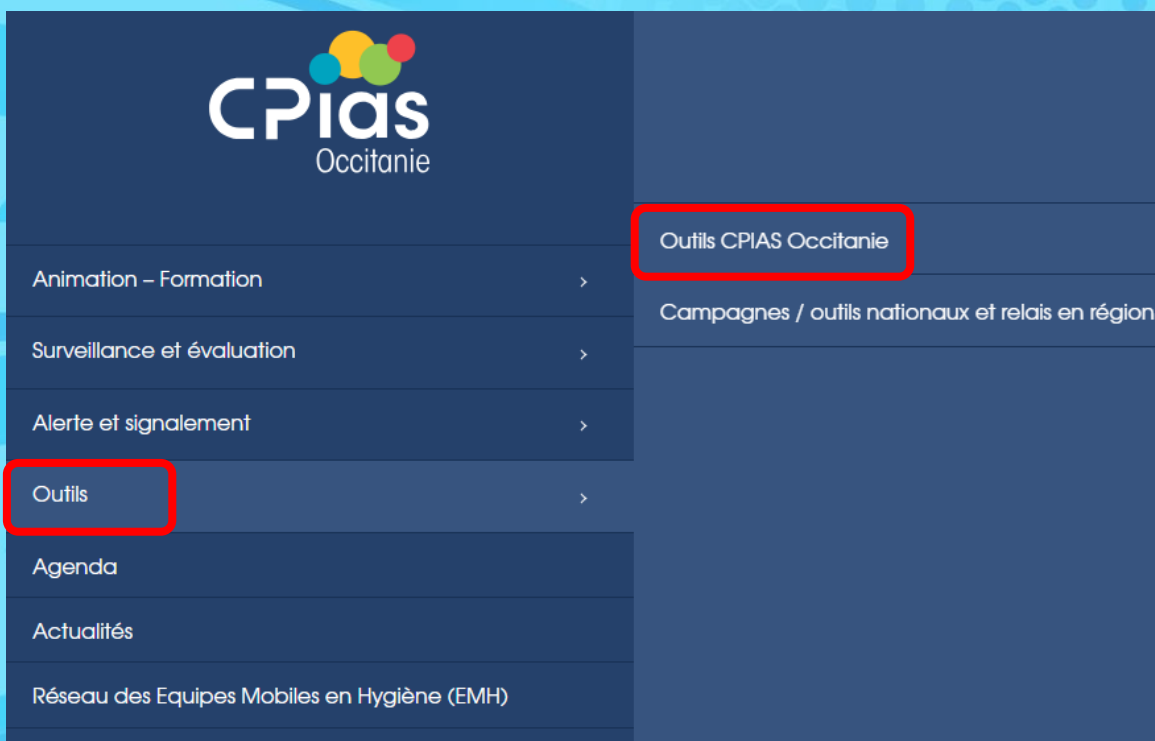
Dès suspicion de la pathologie	Précautions Standard	Chambre seule	Précautions complémentaires		Hygiène des mains professionnels	Précautions résidents	Précautions visiteurs	Bionettoyage	Personnes à contacter	Durée des mesures
			Type	EPI associés						
Gale	<p>PAR TOUS LES PROFESSIONNELS DE SANTÉ, POUR TOUT SOIN, EN TOUT LIEU, POUR TOUT RÉSIDENT, QUEL QUE SOIT SON STATUT INFECTIEUX</p> <p>EPI associés aux Précautions Standard :</p> <p>Hygiène des mains par solution hydro-alcoolique</p> <ul style="list-style-type: none"> A l'entrée et à la sortie de la chambre, Avant tout geste propre, Après tout geste sale 	✓	Précautions complémentaires contact	 Dès l'entrée dans la chambre Retrait avant sortie	 + 			Entretien quotidien avec dD : surfaces hautes, objets relais, sanitaires et sol Gestion du linge et entretien surfaces en tissu Gale_Cas_isole_2020relu.pdf (cpias-occitanie.fr)	EMH : pour analyse du risque et conduite à tenir	48 heures après traitement Si gale profuse ou hyperkératosique : avis EMH
Grippe	<p>Contacts liquides biologiques et mains lésées</p> <p>Prélèvements, toilette intime...</p>	✓	Précautions complémentaires gouttelettes	 Dès l'entrée dans la chambre				Aération régulière de la chambre, porte fermée, pas de courant d'air Entretien quotidien avec dD : surfaces hautes, objets relais, sanitaires et sol Cas-groupe-IRA.pdf (cpias-occitanie.fr)	EMH : pour analyse du risque et conduite à tenir	4ème jour après début des signes cliniques
Légionellose	<p>Soins mouillant/souillant</p> <p>Toilettes, changes et autres soins à risque...</p>								EMH : pour investigation	Pas de transmission inter humaine
Zona	<p>Gestes à risque de projection</p> <p>Ponctions, vidanges poches, soins à risque de vomissement...</p>		Précautions complémentaires contact	 Si contact avec lésion				Entretien quotidien avec détergeant-désinfectant virucide : surfaces hautes, objets relais, sanitaires et sol	EMH : pour analyse du risque et conduite à tenir	Jusqu'à la chute des croûtes
VRS	<p>Gestes à risque d'aérosolisation</p> <p>Kiné respiratoire, aérosol, aspiration et O2>6 L...</p>	✓	Précautions complémentaires gouttelettes	 Dès l'entrée dans la chambre				Aération régulière de la chambre, porte fermée, pas de courant d'air Entretien quotidien avec détergeant désinfectant virucide (norme 14476) : surfaces hautes, objets relais, sanitaires et sol	Si cas groupés, contacter EMH pour investigation	7 jours Résident immunodéprimé : avis EMH
Autres cas	<p>Déchets d'activité de soins non recyclables sauf objets perforants</p> <p>A conditionner avant sortie de la chambre</p> <p>Uniquement pour matériel en contact avec le site infecté</p>								Contactez votre EMH	



Test grandeur nature



Où trouver le jeu ? www.cpias-occitanie.fr



Outils pédagogiques

Apprentissage des précautions standard et complémentaires par le jeu

- **[Nouveau !]** Les Hygieners (2023)

La prévention du risque infectieux par l'Escape Game

- **[Nouveau !]** Dépasser l'hésitation vaccinale (avril 2023)
- Scénarios grippe, gale et rougeole (2021)

Simulation en santé

- Guide : risque infectieux et simulation en santé (2021)

Autres outils

- **[Nouveau !]** Référencement des Serious Game
- Kit / film chambre des erreurs dynamique en EMS (2018)
- Nos films
- Serious Game : Itinéraires à risques (2017)

Au final



Favorise :

- La connaissance des mécanismes de la transmission croisée
- L'assimilation des PS et PC, leur intérêt dans les différentes situations à risque et le moment de leur mise en application

Stimule :

- L'esprit d'équipe
- L'analyse réflexive des pratiques professionnelles



- Gpe de travail : EMH 5 réunions en visio
 - 11 pathologies et 7 situations à risque et 19 cartes boucliers
- 100 jeux édités, 80 jeux distribués
- Présentation :
 - 5 réunions régionales
 - Poster SH2H
- Site : 2037 vues
- Création Aide-mémoire de mise en place des PS PC



Les HYGIENERS



Aide mémoire pour la mise en place des précautions complémentaires et le maintien (observance) des Précautions Standard en EMS

Dès suspicion de la pathologie	Précautions Standard	Chimère seule recommandée	Précautions complémentaires		Hygiène des mains recommandée	Précautions résidents	Précautions visiteurs	Bionettoyage	Personnes à contacter	Durée des mesures
			Type	EPI associés						
BMR Bactérie Multi-Résistante aux antibiotiques	PAR TOUS LES PROFESSIONNELS DE SANTÉ, POUR TOUT SOIN, EN TOUT LIEU, POUR TOUT RÉSIDENT, QUEL QUE SOIT SON STATUT INFECTIEUX	✓						Entretien quotidien avec détergent-désinfectant; surfaces hautes, objets relais, sanitaires et sol	« Avis référent en antibiothérapie » avant prescription ATB (EMA)	Avis EMH Pas de prélèvement de contrôle
BHRe Bactérie Hautement Résistante aux antibiotiques	EPI associés aux Précautions Standard : Hygiène des mains par solution hydro-alcoolique • A l'entrée et à la sortie de la chambre, • Avant tout geste propre, • Après tout geste sale	✓					Entretien quotidien avec détergent-désinfectant; surfaces hautes, objets relais, sanitaires et sol Gestion des excreta : Videt AS BMR BHRe en EMS Mode d'emploi (cpias-occitanie.fr)	« Avis référent en antibiothérapie » avant prescription ATB (EMA)	Avis EMH pour analyser le risque, accompagner et évaluer le respect des Précautions Standard	
Infection à Clostridioides difficile	Contacts liquides biologiques et mains lésées Prélèvements, toilette intime... Soins mouillant/soufflant Toilettes, changes et autres soins à risque...	✓					Entretien quotidien avec détergent-désinfectant (dD) sporicide; surfaces hautes, objets relais, sanitaires et sol Gestion des excreta : Cas-ICD.pdf (cpias-occitanie.fr)	« Avis référent en antibiothérapie » avant prescription ATB (EMA) EMH : pour analyse du risque et conduite à tenir	48 à 72 h après arrêt diarrhéique (au moins 3 selles liquides/24 h) Pas de prélèvement de contrôle (recherche CD) en l'absence de diarrhée Avis EMH	
Conjonctivite virale	Gestes à risque de projection Ponctions, vidanges, poches, soins à risque de vomissement...	✓					Entretien quotidien avec dD virucide (norme 14476); surfaces hautes, objets relais	Si cas groupés, contacter EMH pour investigation	Jusqu'à guérison	
Coronavirus	Gestes à risque d'aérosolisation Vide respiratoire, aérosol, aspiration et O2+L...	✓					Entretien quotidien avec dD virucide (norme 14476); surfaces hautes, objets relais, sanitaires et sol	EPS PA et EMH : pour analyse du risque et conduite à tenir	Avis EMH / EPS PA	
Diarrhée Infectieuse GSA, Colibactin, Salmonella, Shiga, Yersinia, Shigella	Déchets d'activité de soins non recyclables sauf objets perforants A conditionner avant sortie de la chambre	✓					Entretien quotidien avec dD virucide (norme 14476); surfaces hautes, objets relais, sanitaires et sol Gestion des excreta => Cas-groupes-GEA.pdf (cpias-occitanie.fr)	EMH : pour analyse du risque et conduite à tenir	Origine virale : Au moins 3 jours après l'arrêt des diarrhées Origine bactérienne : Tant que persiste la bactérie dans les selles	