

Des outils pour un BUA : RETEX

Exemple EHPAD cadéot Fleurance (32)

JOURNÉE REGIONALE CPIAS – 14 JUIN 2024

ANIMATEURS EHPAD

EMA 32

EMH 32

CONTACT : EMAGERS@CH-AUCH.FR

Phase préparatoire

✓ Participation :

- EMA & EMH
- Pharmacien
- Cadre de santé
- animateurs EHPAD
- Médecin coordinateur

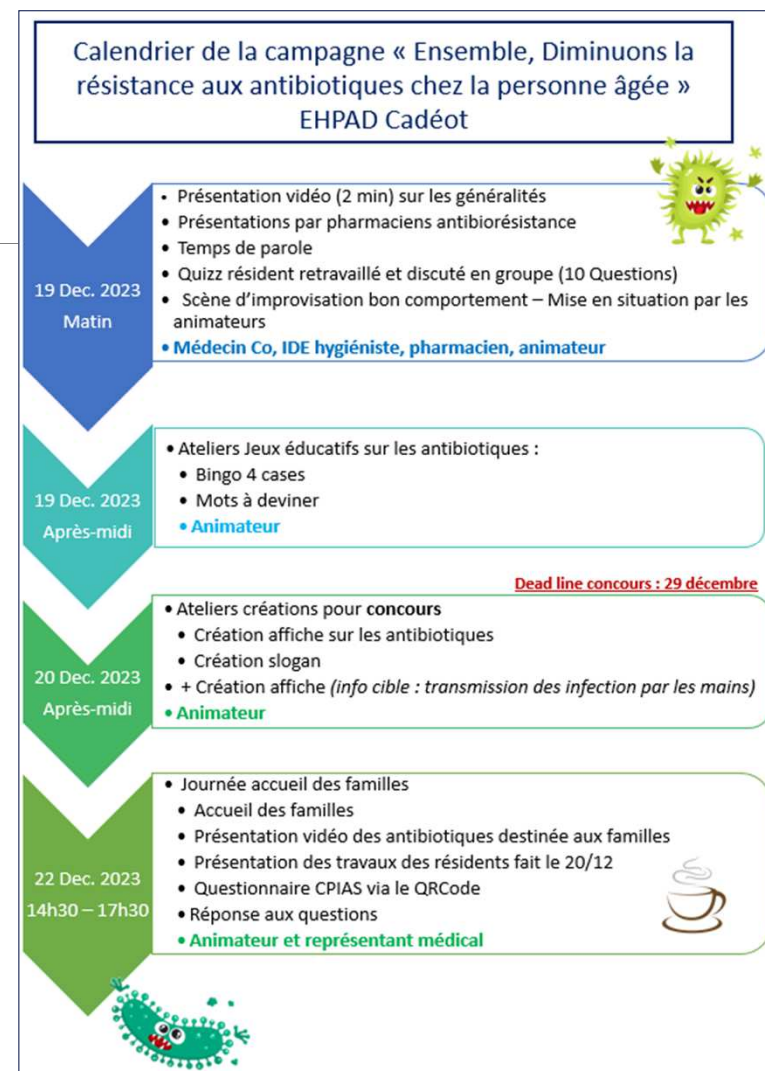
✓ Périmètre :

- 3 EHPADs
- 300 résidents

✓ Choix des outils :

- Outils CPIAS & outils propres à notre EHPAD

✓ Un calendrier par EHPAD



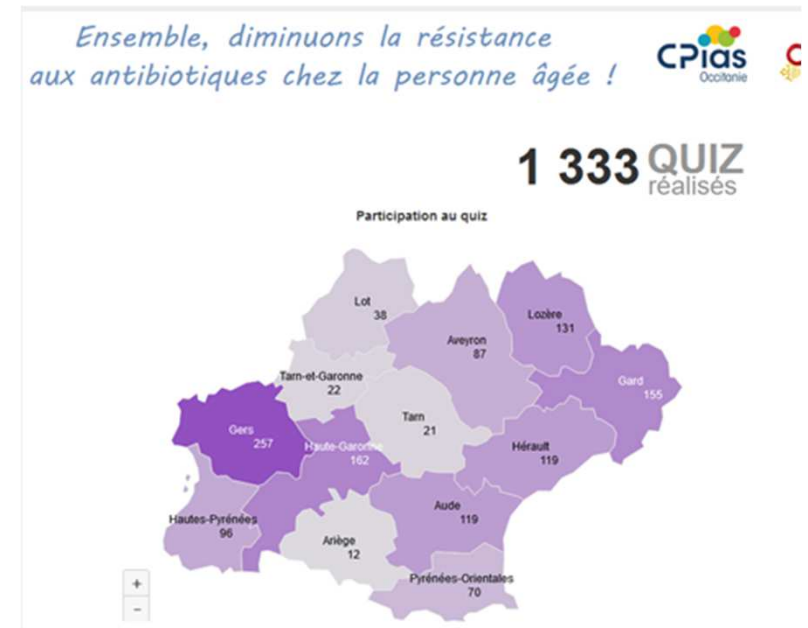


Quizz paramédicaux, résidents, famille

- ❖ Accompagnés par chaque cadre
- ❖ Renseignés par les soignants au moment des transmissions :
 - Soit avec leur portable personnel
 - Soit sur papier et saisi à posteriori par la pharmacie



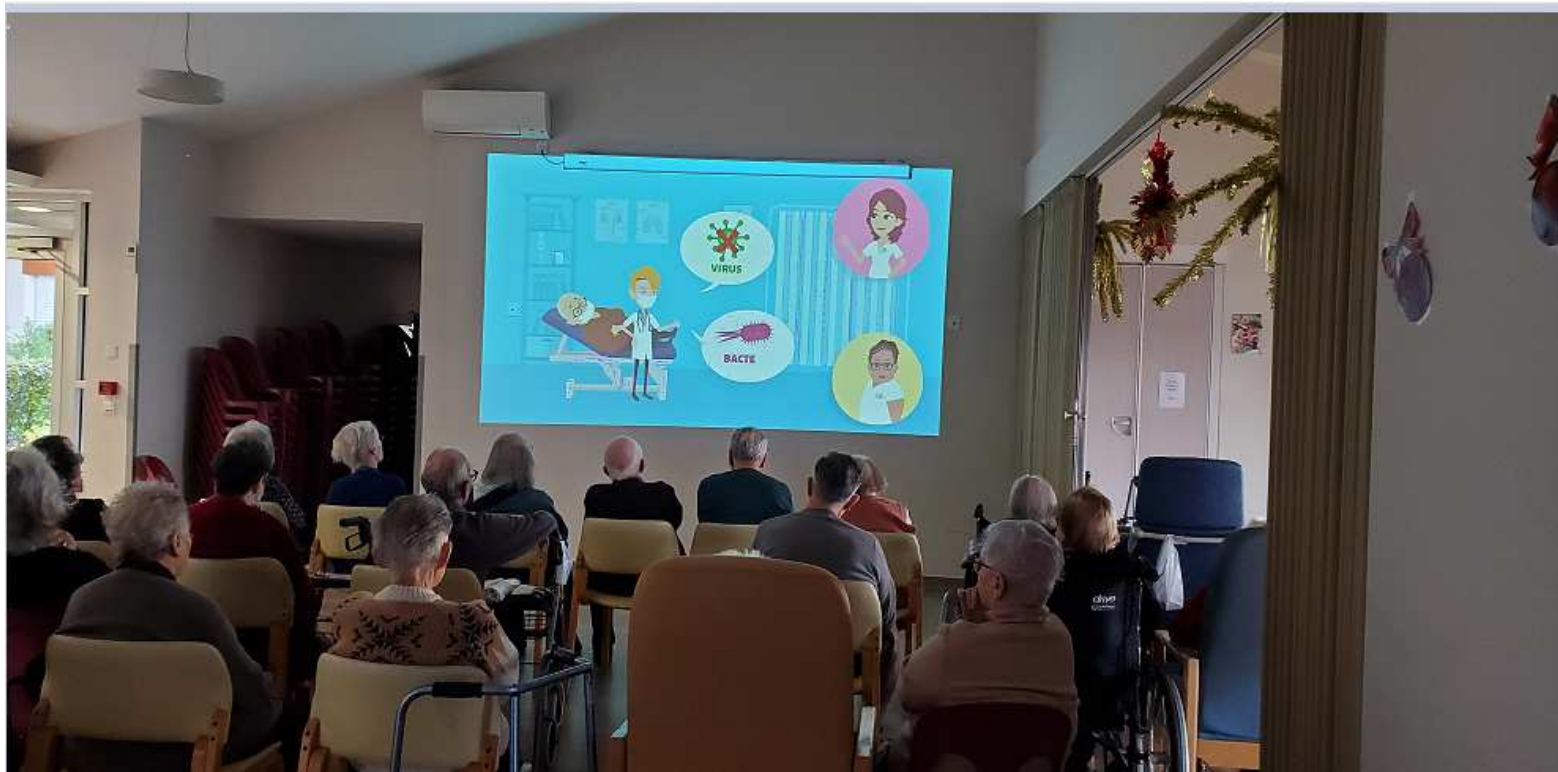
Affiche présente dans toutes les salles de soins



257 Quizz /1333 en Occitanie

1^{ère} demi-journée

1 . Présentation de la vidéo CPIAS aux résidents (2 minutes)



1^{ère} demi-journée

2. Présentation pharmacien de la notion d'antibiorésistance



1^{ère} demi-journée

3. Quizz résident retravaillé et discuté en groupe

- Participation active des résidents
- Quizz permet échanges



QUESTION 1

Les antibiotiques sont utiles uniquement sur les infections bactériennes ?

QUESTION 1

VRAI

BIEN UTILISÉ

L'ANTIBIOTIQUE TUE LES BACTÉRIES PAS LES VIRUS



1^{ère} demi-journée

4. Scènes d'improvisation bon comportement – Mise en situation par les animateurs

« Une famille rend visite à maman, résidente en EHPAD.. »

Scénario 1

La famille

- Pas de désinfection à l'entrée, pas de masque
- Toux et éternuement
- Embrasse sa maman
- Se mouche, touche des objets

Scénario 2

La résidente (la maman) est grippée

- La fille, inquiète, lui propose des antibiotiques qui lui reste à la maison d'une ancienne prescription
- La résidente les prend

Scénario 3

Un résidente est malade et va chez le docteur

Le docteur ne prescrit pas d'antibiotiques

- La résidente n'est pas contente et se plaint à sa fille « on ne s'occupe pas d'elle »
- Sa fille va s'en occuper ..

Scénario 4

Une résidente tousse et se mouche

Une soignante lui demande d'aller à table

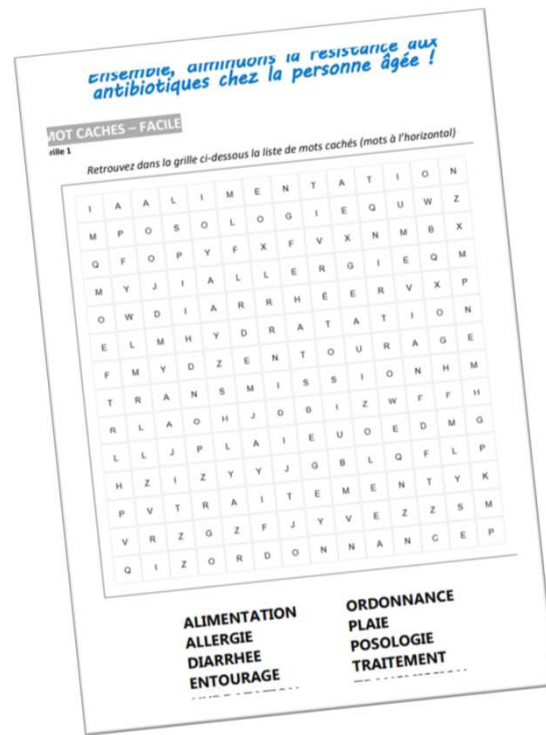
- La résidente va à table puis elle demande à son voisin de table de goûter son verre de vin car elle trouve que le vin a un drôle de goût
- Le voisin goûte le vin

Qu'est ce qui ne va pas ? Qu'aurait-il fallu faire ?



2^{ème} demi-journée

- ✓ Utilisation des outils proposés par le CPIAS :
 - Bingo, Mots fléchés, etc...



3^{ème} demi-journée



- ✓ Atelier création d'affiches + slogans
 - BUA
 - Hygiène des mains

Création de 4 affiches qui seront présentées par les résidents lors de l'accueil des familles



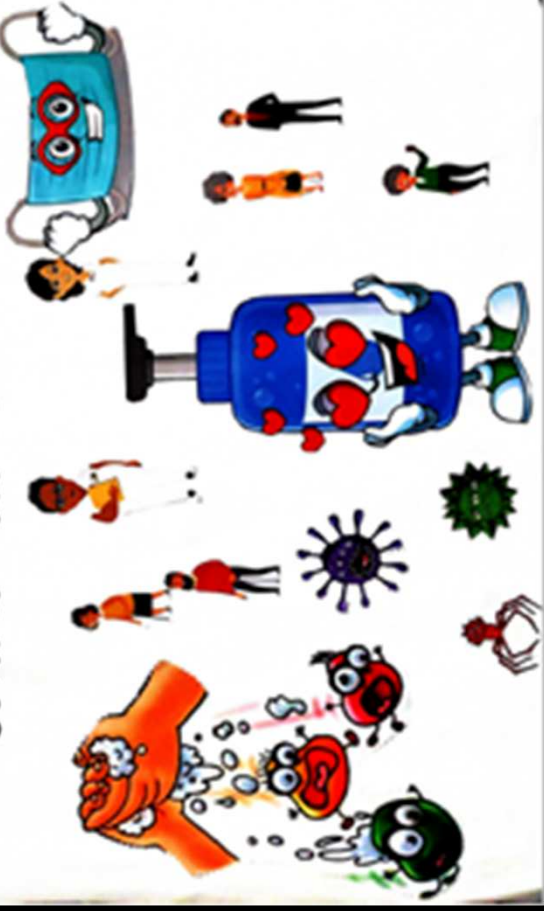
CHAQUE AFFICHE A UNE HISTOIRE !



Un bon diagnostic
vaut mieux que des
antibiotiques en
systématique

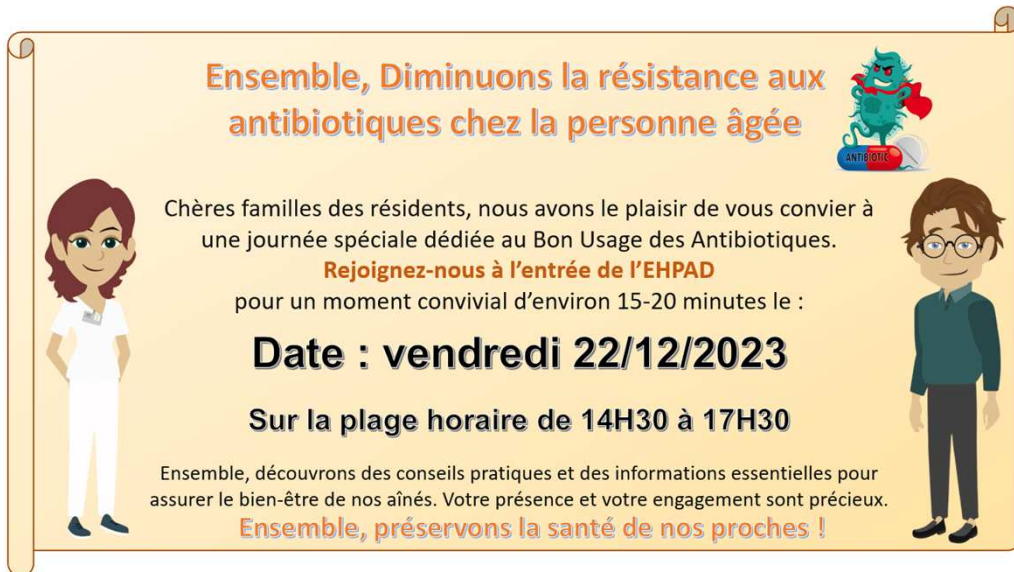


Masque, lavage de mains,
désinfection, les bons gestes
Contre la transmission

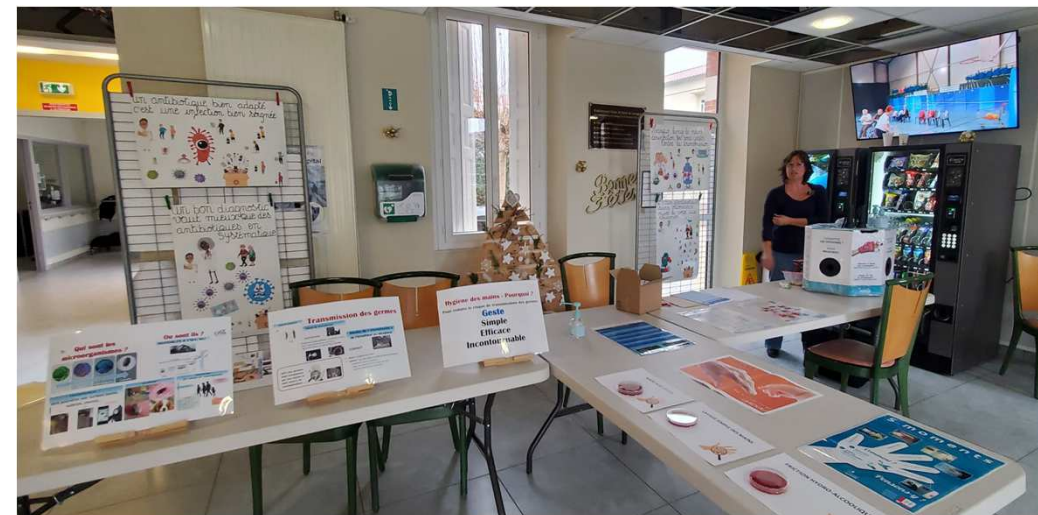


4^{ème} demi-journée : Accueil des Familles

- ✓ Carton d'invitation transmis par la direction

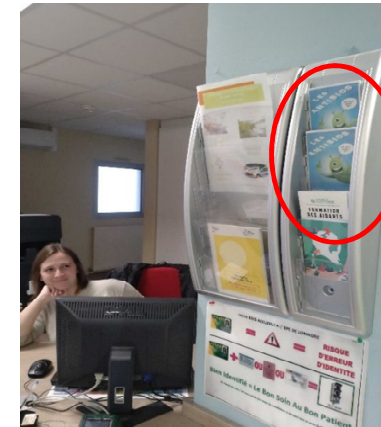


- ✓ Accueil dans le hall de 14H à 17H30 →
Par : Résidents & animateurs & EMH & EMA



4^{ème} demi-journée : Accueil des Familles

1. L'accueil est impliqué sur l'information familles



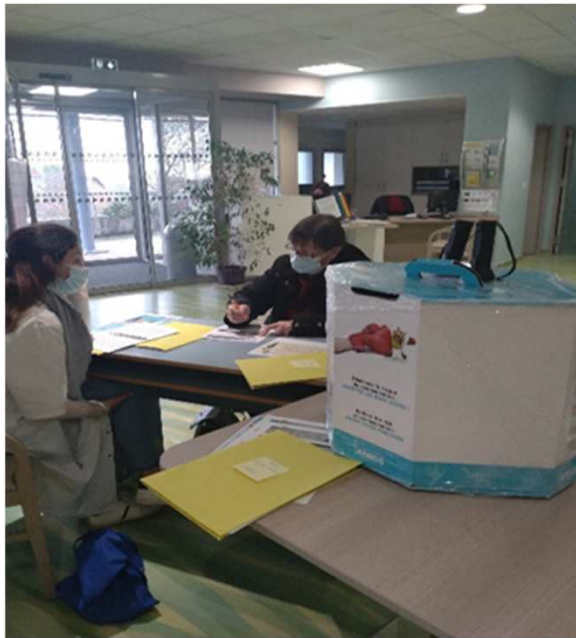
2. Le parcours commence par la visualisation de la VIDEO du CPIAS

(qui tournent plusieurs fois au fil des arrivées)



4^{ème} demi-journée : Accueil des Familles

3. Temps d'échange EMA & familles autour des quizz



4. Les résidents présentent leurs affiches



4^{ème} demi-journée : Accueil des Familles

Illustration avec des boites de pétri



4^{ème} demi-journée : Accueil des Familles

5. L'EMH anime l'atelier « hygiène des mains »



4^{ème} demi-journée : Accueil des Familles

6. Les résidents présentent leurs affiches et ont préparé gâteaux, café, thé



Et en 2024 ?

- Importance majeure des animateurs pour porter le projet
- Analyse des Quiz du Gers et mise en place de plans d'action EMA EMH
- Sollicitation par d'autres EMS pour dupliquer la journée avec la collaboration de l'EMH et l'EMA
- Poursuite en 2024 des actions débutées dans les EHPAD en 2023

