

# REX AAPP Conciliation Vaccinale en Centre de Dialyse

**1<sup>er</sup> Octobre 2024**

**Maîtrise de la Prévention du Risque  
infectieux**

Dr MO HEIMIG -EOH NephroCare GARD

IDE Réfèrent Vaccinations

EOH NephroCare BEZIERS

IDE Réfèrent Vaccinations



## La démarche en centre de Dialyse

1. **Sur NC GARD**
  - Méthodologie
  - Résultats & perspectives
2. **Sur NC Béziers**
  - Méthodologie
  - Résultats & perspectives
3. **Freins limitants**

- Suivi régulier des sérologies vis-à-vis **des virus Hématogènes : VIH, Hepatite B et C**
- Relance via la vaccination anticovid en 2021 de l'importance de ce suivi en équipe collégiale
- **Conciliation** = démarche de prévention et d'interception des erreurs médicamenteuses (ici, vaccins pas à jour) visant à garantir la continuité de la prise en charge du patient dans son parcours de soins (HAS, 2018)
- **Conciliation vaccinale**: par le Dr Thomas Vernay au CHU Nantes publié en 2021 au JNl Montpellier
- **Couverture vaccinale**: données parcellaires & objectifs nationaux pas atteints pour de nombreuses populations
- **Constat** : **valoriser un moyen efficace pour le suivi des recommandations vaccinales des patients Dialysés** à la vaccination anti -Hépatite anti-covid, anti grippe, antipneumococcique, et autres DTP, coqueluche, rougeole,,,,
- Réponse: Mise en place d'un processus interprofessionnel **la conciliation vaccinale**
- **1 IDE Référent Vaccination** par Etablissement & Logiciel EUCLID performant

**Organisation pratique  
de l'activité de  
conciliation  
médicamenteuse  
(professionnels réalisant  
l'activité, modalités  
d'identification des  
patients à concilier, lieu  
de réalisation de  
l'activité, temps  
consacré et tout autre  
élément jugé pertinent)**

Les professionnels réalisant l'activité de conciliation vaccinale :

- Le pharmacien/ praticien hygiéniste : réalisation de la conciliation médicamenteuse
- Les équipes soignantes : IDE, responsable de soins → recueil de données auprès des patients

Modalités d'identification des patients à concilier :

- Fin 2020 : recueil des informations sur le circuit d'obtention des vaccins par le pharmacien gérant-praticien hygiéniste
- Les cadres recueillent auprès des patients voir de leur tuteur le consentement à la vaccination après les étapes d'information & de visite pré-vaccinale par le Médecin Référent du service
- Les Médecins référents des services confirment l'éligibilité des patients
- La Pharmacie commande les doses auprès de l'établissement support le CHRU de Montpellier
- Déploiement de la vaccination anti-covid en janvier 2021.
- Dans le même temps les patients de ces services sont également suivis pour la vaccination anti Hépatite B, antigrippe et anti pneumococcique, avec le même procédé recueil de consentement et prescription par leur Médecin Référent

## 1) Suivi continu des Sérologies des virus Hématogènes : Hépatite B, C, VIH

- Bi annuel des sérologies en Avril & Octobre pour tous les patients et à leurs retours de vacances
- Bilans d'entrée implémente le dossier d'admission dans EUCLID LAP
- Recueil des consentements des patients pour les vaccinations Hépatite B et Pneumocoque
- Dialyse :Hospitalisation en Ambulatoire

## 2) Vaccinations Hepatite B:

- Prescription externe pour Officine le patient apporte ses deux dose ENGERIX B20, identifiés avec Etiquette patient & mise au Frigo
- Injection faites le jour même après avis médical
- Primo-vaccination Hepatite B à J0, J+1mois, J+ 6 mois
- Rappels en fonction des sérologies Ac Anti HBs maximum dix rappels si ne répond pas

## 3) IDE Référent vaccination fait:

- Récupère les Informations si patients déjà vacciné quoi : Hepatite B, Pneumocoque, , quand??
- le bilan de ces sérologies transmis aux Néphrologue Référent du patient pour récupérer les prescriptions
- Lancement des campagnes de vaccinations:
- Si besoin demande au Pharmacien Hygiéniste via sa e-cps, de consulter le statut vaccinal COVID et autres car accès au DPI

## 4) Vaccination contre le Pneumocoque

- Prescription externe le patient apporte ses deux vaccins PREVENAR & PNEUMOVAX identifiés avec Etiquette patient & mise au Frigo
- Injection faites le jour même après avis médical du PREVENAR, et 2 mois après le PNEUMOVAX & rappel à 5 ans
- A partir de l'été 2024 PREVENAR 20, une injection
- Traçabilité dans EUCLID de l'administration, & **commentaire de séance programmé**

## 5) Vaccinations contre la Grippe:

- **Prescription de prise en charge reçue a domicile , ou ES remise au Néphrologue ou au Médecin traitant pour validation**
- **Vaccins pris en pharmacie de ville et rapporté par le patient** , identifiés avec Etiquette patient & mise au Frigo
- Injection faites le jour même après avis médical
- Traçabilité dans EUCLID de l'administration

## 6) Autres Vaccinations : DTCP, Rougeole, Méningite

- Prescription externe le patient apporte ses vaccins, identifiés avec Etiquette patient & mise au Frigo
- Injection faites le jour même après avis médical, & Traçabilité dans EUCLID de l'administration
- Rappels en fonction des vaccins

## 7) IDE Référent vaccination :

- Récupère les Informations si patients déjà vacciné quoi : , quand??
- Lancement des campagnes de vaccinations:
- contrôle des Traçabilité dans EUCLID
- Si besoin demande au Pharmacien Hygiéniste via sa e-cps, de consulter le statut vaccinal COVID et autres car accès au DPI

# REX Vaccination Anti COVID en Dialyse

## En pratique contacts ARS dès Novembre 2020

Echanges réguliers CHRU Nîmes et NC GARD:

- Staff hebdomadaire
- PEC patients
- PEC en Secteur COVID patient du CHRU si besoin

**Pré-réservation par le Pr MORANNE d'une dotation pour les IR & Dialysés du GARD**

Eligible à la vaccination au 18/01/2021:

## Comite de Pilotage Vaccination anti-covid

- Procédure /Flux B CHRU Nîmes
- Informations Instances ,Patients, Professionnels
- Consultation pré-vaccinale/ Consentement
- Traçabilité à toutes les étapes

## Administration Intramusculaire des doses préparées à la PUI en séance de Dialyse avec :

- Sans HBPM 1<sup>er</sup> temps avec rinçage interséances
- Puis HBPM doses réduites, puis « normal »
- ✓ Désinfectant Alcool à 70° non dénaturé
- ✓ Les doses surnuméraires sont destinées aux soignants prioritaires



## Surveillance et Traçabilité

- ✓ Temps de compression 5mn
- ✓ Surveillance 15mn obligatoire
- ✓ Traçabilité ++++ via E-cps & DPI & Tableaux
- ✓ E-cps: <https://vaccination-covid.ameli.fr>
- ✓ Traçabilité EIG

## Les Chiffres : 16/09/2021:

- > 650 doses administrées de COMIRNATY® au 16 septembre 2021
- 1<sup>e</sup> et 2<sup>e</sup> et 3<sup>e</sup> doses administrées selon recommandations pour patients Dialysés ou IRC
- Refus vaccination patients: 4/202
- Personnel vacciné 100%
- Etude suivi sérologie suivi Patients Vaccinés versus personnel soignant en cours
- Rappel ou 4<sup>e</sup> dose octobre/novembre selon décision collégiale en CME

Dr Heimig. EOHH NC GARD NC BEZIERS. 09 aout 2024

## Programme EPP / AAPP HAS

Nom du programme : **CONCILIATION VACCINALE**

### Domaine / thématique choisie

Le déploiement de la vaccination anticovid a conduit à une réflexion collégiale avec le pharmacien gérant- praticien hygiéniste les cadres , l'équipe opérationnelle d'hygiène et les Responsables de Soins,

Or:

Conciliation = démarche de prévention et d'interception des erreurs médicamenteuses (ici, vaccins pas à jour) visant à garantir la continuité de la prise en charge du patient dans son parcours de soins (HAS, 2018)

• Couverture vaccinale : données parcellaires + objectifs nationaux pas atteints pour de nombreuses populations (a, b)

**mais un suivi des sérologies pour les virus hématogènes efficace par les RSI ou Référents vaccination**

• CONSTAT ? Valoriser un moyen efficace pour s'assurer du bon suivi des recommandations vaccinales chez ces patients de Dialyse pour certains en EHPAD prioritaires à la vaccination anticovid mais devant aussi bénéficier des vaccinations anti-grippe et antipneumococcique et autres (DTP, rougeole,,Hepatitis B,,)

• REPONSE ? Mise en place d'un processus interprofessionnel et novateur : la conciliation vaccinale

a Enquête nationale de couverture vaccinale, France, INVS, janvier 2011

b Mesure de la couverture vaccinale en France, INVS, 2012

**Type de démarche** (Audit clinique, Audit clinique ciblé, Revue de pertinence, Chemin clinique, Patient traceur, Traceur ciblé, Programme d'Amélioration continue de la Qualité (PAQ), Suivi d'indicateurs, Revue de mortalité et de morbidité (RMM), Staff EPP,...) **CONCILIATION Médicamenteuse**

### Date de début de la démarche, durée, étapes intermédiaires...

Fin 2020 recueil des informations sur le circuit d'obtention des vaccins par le pharmacien gérant-praticien hygiéniste

Les cadres recueillent auprès des patients voir de leur tuteur le consentement à la vaccination après les étapes d'information & de visite pré-vaccinale par le Médecin Référent du service

Les Médecins référents des services confirment l'éligibilité des patients

Pour les vaccins anti covid La Pharmacie commande les doses auprès de l'établissement support le CHRU de Nîmes

Déploiement de la vaccination anticovid le 18 janvier 2021 ,

Dans le même temps les patients de ces services sont également suivis pour la vaccination anti Hepatitis B, antigrippe et anti pneumococcique, avec le même procédé recueil de consentement et prescription par leur Médecin Référent

Le travail réalisé par l'équipe peut être ainsi valorisé

### Mode de recueil et d'analyse des données

Le Dr Vernay nous ayant montré au JNI la "conciliation vaccinale" dans son établissement ,nous avons valorisé les suivis effectués qui constituent une véritable conciliation,

Les Responsables des services de Nîmes & Bagnols suivent le statut vaccinal des patients/résidents et remontent à la PUI les besoins en vaccination des patients,

Le praticien hygiéniste a formé & initié la saisie dans l'application [vaccination-covid.ameli.fr](https://vaccination-covid.ameli.fr) et les tableaux de synthèse ont été co-réalisés avec les RSI & Mme Fanny Vandamme & les Médecins référents,

**Les documents de Consultation prévacinale, consentement et attestation de vaccination type QR code sont scannés dans le dossier patient informatisé,**



### Résultats en termes d'amélioration des pratiques

- Suivis des vaccinations des patients avec le nombre de patients vaccinés :
- contre l'HHépatite B : risque majoré en Dialyse de contamination par des virus hématogènes
  - contre la grippe
  - contre la COVID : 1e/2d/3e doses et rappel
  - contre le pneumocoque
  - mais aussi autres : DTCP ;,,,,,

### Points forts observés, points à améliorer

- Bonne couverture vaccinale contre la COVID :
- Bonne couverture vaccinale contre la grippe
- Bonne couverture vaccinale contre l'Hépatite B
- à améliorer : couverture vaccinale contre le pneumocoque

	Nb Patients File active Euclid	1 ère dose	2ème dose (M+1)	3ème dose (M+2)	Refus	Contre-Indication	Rappel (dernière dose>3 mois)
NC Gard	172	168	167	94	4	0	160
		97,67%	99,40%	56,29%	4,26%	0,00%	93,02%

### Développements ultérieurs envisagés

Etendre aux nouveaux patients avec l'arrivée de nouveaux Médecins Responsables de ces services

Lien avec le programme pluriannuel d'amélioration de la qualité et de la sécurité des soins de l'établissement:

Déploiement de la Conciliation Médicamenteuse

Amélioration de la couverture vaccinale des patients/résidents

critère certification 2-3-17 "les équipes respectent les recommandations vaccinales pour les professionnels de santé"



## Mes Services

Accessibles à la connexion



cnam-vaccin-amelipro



portail SIDEP IV



Mailiz



amelipro



DMP (Dossier Médical Partagé)



Génération du pass sanitaire vaccination



PassPlusCovid



Essaie ta e-CPS



TOPS



enrs-sara

## Accès par la carte Vitale



➤ Lire la carte Vitale

## Accès par matricule INS

Identifiant

Rechercher

## Accès par critères d'identité

Nom (d'usage ou de naissance)

Prénom

Année de naissance (AAAA)

Rechercher parmi mes patients

Rechercher parmi tous les patients

Effacer les critères

Mes patients (3/3)

★	🚗	N	Nom de naissance	Prénom	Nom d'usage	Né(e) le	Médecin traitant DMP	Dernier accès le
---	---	---	------------------	--------	-------------	----------	----------------------	------------------

# Consultation du carnet de vaccination

VOUS

Affichage des documents

Ajouter une vaccination

Télécharger

## Vaccinations réalisées

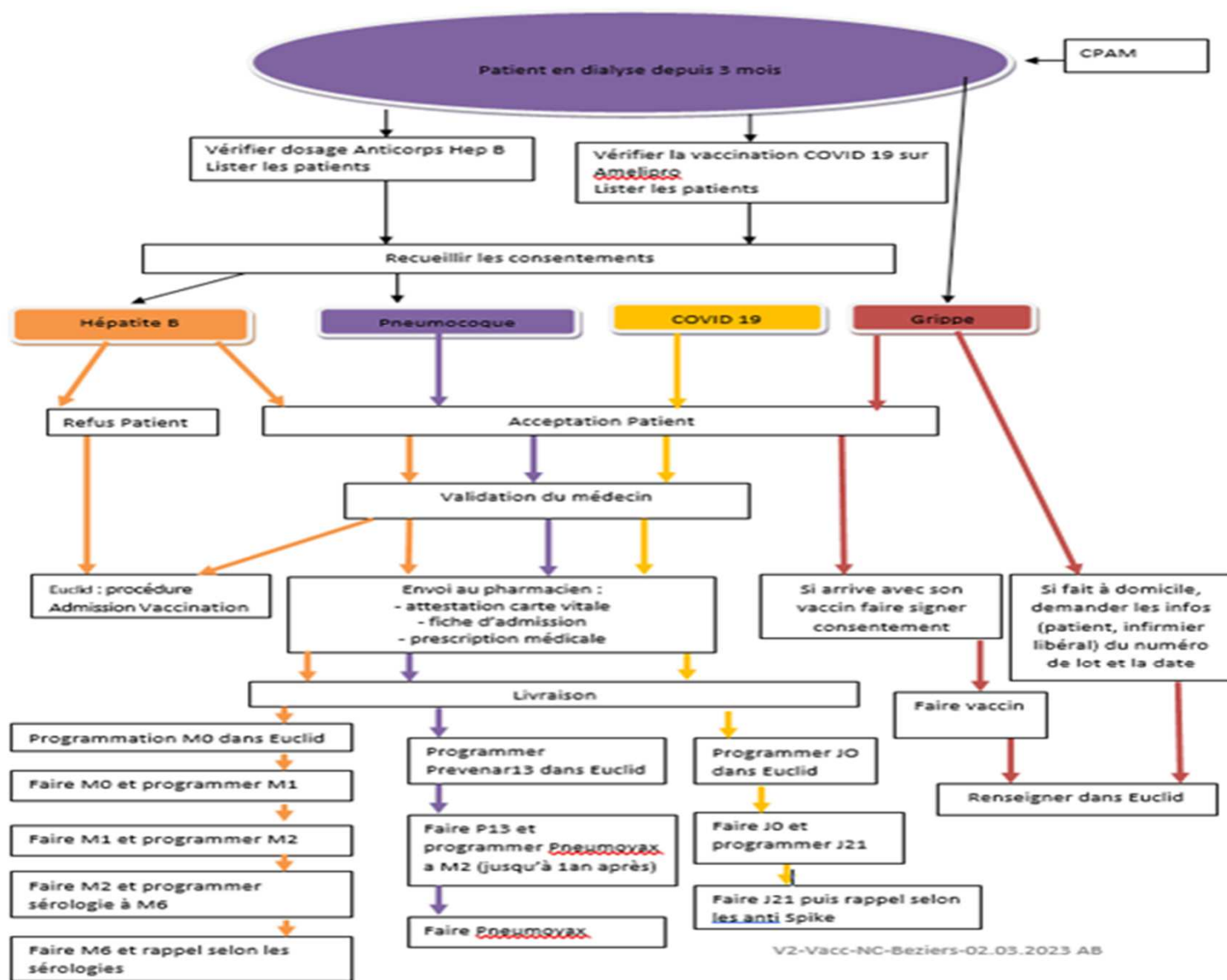
Date de l'acte	Nom du vaccin	Pathologie	Nom du vaccinateur	Vaccin ajouté ou modifié par
9/10/2023	<u>Pfizer Comirnaty-30</u> <u>XBB1.5 adulte (+12ans)</u>	COVID-19	<u>GARCIA AURORE</u>	<u>BOUBENIDER SAMIR</u>

## 1) Suivi des Sérologies des virus Hématogènes : Hépatite B, C, VIH

- Bi annuel des sérologies en Avril & Octobre pour tous les patients et à leurs retours de vacances
- Bilans d'entrée implémente le dossier d'admission dans EUCLID LAP
- Recueil des consentements des patients pour les vaccinations Hépatite B et Pneumocoque

## 2) IDE Référent vaccination fait:

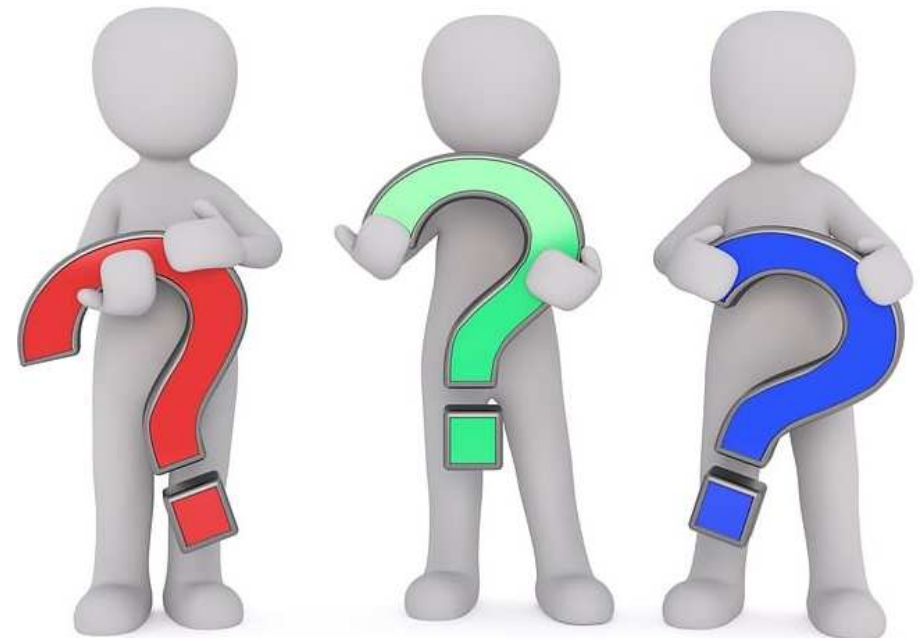
- Récupère les Informations si patients déjà vacciné quoi : Hepatite B, Pneumocoque, , quand??
- le bilan de ces sérologies transmis aux Néphrologue Référent du patient pour récupérer les prescriptions
- Lancement des campagnes de vaccinations:



- Temps dédié IDE Référent: suivi tableaux Excel chronophage
- Logiciel très ergonomique EUCLID mais temps de traçabilité
- Obtention e-cps
- Obtention des vaccins en Dialyse = HOSPITALISATION AMBULATOIRE:
  - soit par la PUI
  - soit prescription externe??
  - Si externe quid de la traçabilité ?
  - Accès au DMP via e-cps



- Optimisation de la e-cps des soignants
- Recueil d'informations ++++
- Impacte autres conciliations
- Quels Freins Psychologiques ou sociologiques ??







*Merci de Votre  
attention*

Dr Héming, EOHH NC CARD NC BEZIERS, 09 aout 2024