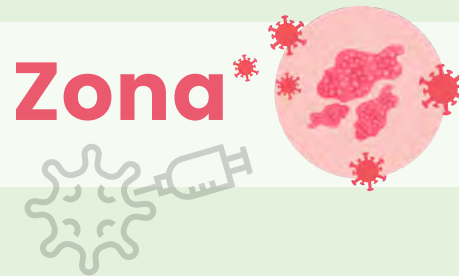


TOUS ENSEMBLE, AGISSONS POUR LA VACCINATION DES PATIENTS FRAGILES

Vaccination Zona



Public cible



Immunodéprimés



Personnes âgées



Couverture actuelle

moins de 5% du public cible,
Or, la seule prévention possible est la **vaccination**



Risques



1 personne sur 3 touchée par la maladie

Douleurs post-zostériennes dans 10 à 20 % des cas



Augmente avec :

- **l'âge** 70% des cas ont plus de 50 ans
- **l'immunodépression**



Complications du zona

Cutanées Ophtalmiques Neurologiques Cardiaques Pulmonaires



Impact sur le long terme

Troubles de l'humeur, du sommeil, dénutrition ou décompensation de comorbidités,
allant parfois jusqu'à **l'isolement**, la **perte d'autonomie** et l'entrée dans la **dépendance**



Nouveautés

Nouveau vaccin inactivé (Shingrix®)

En attente de remboursement, modalités particulières (accès possible au titre du dispositif d'accès direct)

Semble plus efficace, que le vaccin vivant atténué (Zostavax®)
y compris chez la personne très âgée :



- **79.3%** de l'incidence du zona
- **66.7%** du zona ophtalmique
- **76%** douleurs post-zostériennes

Recommandations HAS :

- plus de 65 ans
- plus de 18 ans avec immunodépression

Schémas d'administration 2 doses IM espacées d'au moins 2 mois

Cas particuliers :

- zona récent : délai d'1 an,
- zona à répétition : possible dès guérison
- induction prochaine d'une immunosuppression : dès que possible



Référence : Place de SHINGRIX® dans la vaccination contre le zona : recommandations de la HAS