

REX

Campagne de vaccination 2024/2025

Grippe / Covid

EPS DE LOMAGNE (FLEURANCE – GERS)

Dr Mélanie Vasseur
Pharmacien hospitalier – Présidente du CLIN



Contexte – Présentation établissement

- Etablissement public – 3 sites
 - 1^{er} Site Fleurance
 - Service de Médecine et SMR
 - 1 hôpital de jour de Médecine
 - EHPAD (Cadéot et Ortholan)
 - 2^{ème} site Fleurance
 - EHPAD Pépinière
 - 3^{ème} site Lectoure (10 min au nord de Fleurance)
 - EHPAD Tané (unité Féral et Barrère)



Campagne de vaccination - Contexte

- **Constats :**
 - Très faible proportion de personnel vaccinés
 - CLIN 2023 : < 10% pour la Grippe / < 3% la COVID-19
 - Santé Publique France : 20 % vaccination Grippe professionnels EHPAD en 2023/2024
 - "Lassitude" du personnel vis-à-vis de la vaccination
- **La campagne de vaccination 2024/2025 :**
 1. **Audit d'intention vaccinale**
 - a. Connaître le taux de personne souhaitant se faire vacciner
 - b. Connaître les freins à la vaccination
 2. **Déploiement des actions et mise en place de la campagne de vaccination**
 3. **Résultats**

Campagne de vaccination



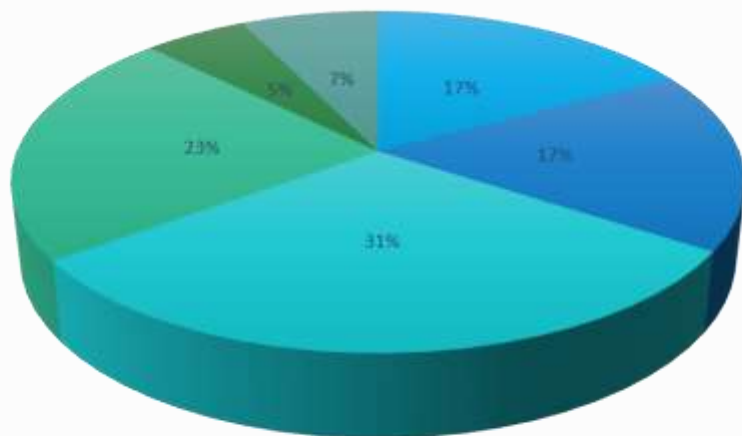
- Audit d'intention vaccinale de la campagne :
 - Distribution Audit d'intention vaccinale aux personnels de l'EPSL
 - Format papier avec relai par les cadres de services ou responsables de service
 - Anonyme
 - **140 réponses**
 - Intention vaccinale Grippe : 35,7 % des gens audités (n = 50)
 - Intention vaccinale Covid : 8,5 % des gens audités (n = 12)

Campagne de vaccination



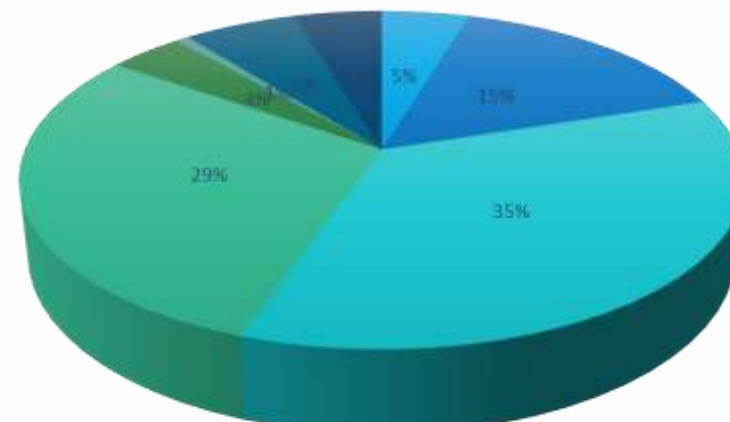
- Préparation de la campagne du 09/10 au 25/10 :
 - **Personnels établissement :** Distribution Audit d'intention vaccinale (**140 réponses**)
 - Intention vaccinale Grippe : 35 % des gens audités (n = 50)
 - Intention vaccinale Covid : 8 % des gens audités (n = 13)

Motifs de non-vaccination contre la grippe



- Je me vaccine par mon médecin/pharmacie
- Je n'y crois pas
- Je n'en ai pas besoin
- Craintes effets secondaires
- Ne se prononce pas
- Autres

Motifs de non-vaccination contre la Covid-19

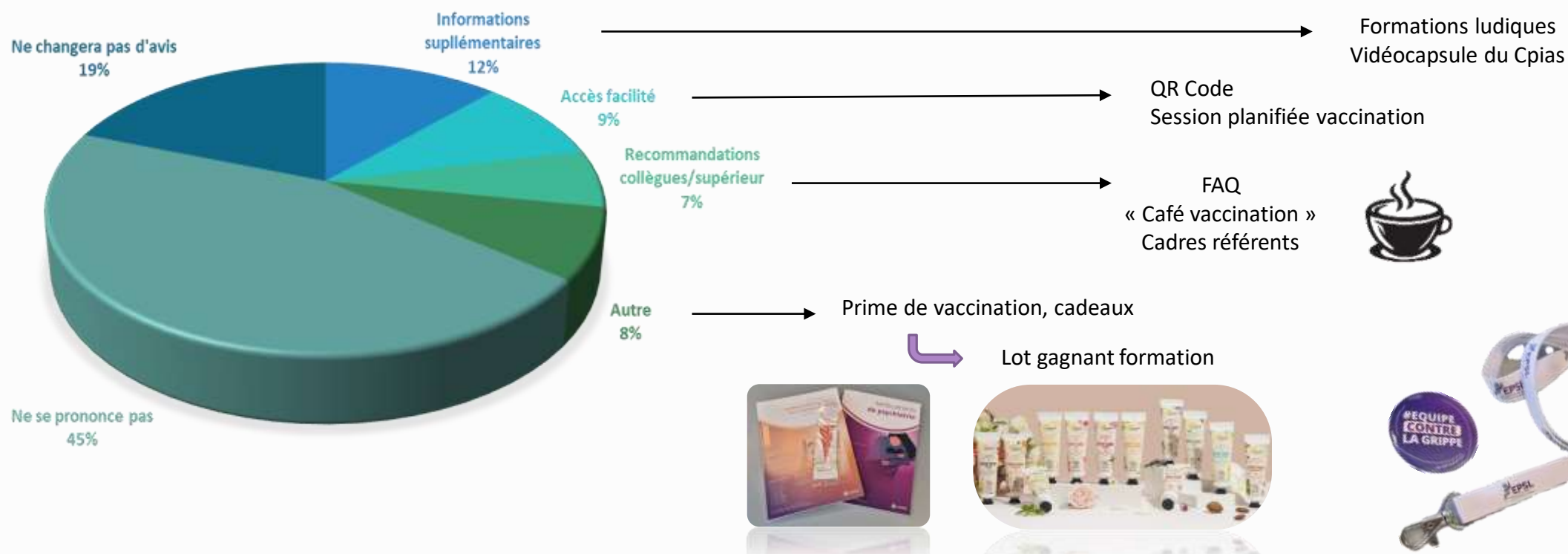


- Je me vaccine par mon médecin/pharmacie
- Je n'y crois pas
- Craintes effets secondaires
- Manque de temps
- Autres
- Covid - de 6 mois
- J'ai eu assez de dose
- Accessibilité

Campagne de vaccination



Principaux obstacles à la vaccination ?



Campagne de vaccination - Information



- Communication +++



Mise en place de Flyer dans les services et des affiches de la campagne



Communication par mail à tous les professionnels et aux familles par lettre postale



Vidéo capsule diffusée à l'accueil



QR Code



Campagne de vaccination – Formation / Information

- Information supplémentaires :

- Mise en place d'évènements pour les professionnels et les résidents :

- « Café vaccination » => Personnel medico-technique
 - Permettre échange avec un professionnel de santé (pharmaciens)



- « Vacs Quiz » => Professionnel de santé tous secteurs
 - Formation ludique
 - Durée 40/45 minutes

- « Qui connaît vraiment la vaccination » => Résidents et Professionnel Structure médico-social
 - Formation ludique
 - Durée 20/30 minutes



VACS QUIZ

→ Inspiré du jeu « Burger Quiz »

Succession de différentes manches avec des questions décalées

Quel jeu de société n'existe pas :

- A** Le jeu « Plague Inc » : un jeu déprimant où le but est d'éradiquer le monde en créant une infection qui doit échapper à tout remède ou tout vaccin.
- B** Le jeu « Pandémie » : un jeu stratégique où le but est de jouer à l'OMS et de sauver l'humanité d'une pandémie.
- C** Le jeu « Antivacs » : un jeu compléxiste où le but est de propager des théories du complot pour éradiquer l'humanité.
- D** Le jeu « Smile Life Apocalypse » : un jeu survioliste où le but est de résister aux différentes crises (sanitaires, financières, politiques...)



Laquelle de ces affirmations sur la vaccination est vraie :

- A** Elle est dérivée du mot « vacca » qui signifie « vache » en latin.
- B** Elle est dérivée du mot « vaccus » qui signifie « vide » en latin.
- C** Elle est dérivée du mot « vaxein » qui signifie « bouclier » en grec.
- D** Elle est dérivée du mot « vaxnos » qui signifie « arme » en grec.

Conception du jeu

- 2 équipes → Compétition conviviale
- Questions décalées → alléger la pression liée à « la bonne réponse »
- Relu par pharmacien et l'EMH 32
- Support PPT

InfoVac ou InfoTox ?

✓ Les premiers cobayes de la vaccination étaient des enfants ?



InfoVac ou InfoTox ?

✓ Les vaccins à ARNm ont plus d'effets indésirables que les autres types de vaccins ?



QUI CONNAIT VRAIMENT LA VACCINATION

➔ Inspiré du jeu « Qui veut gagner des millions »

Succession de questions sur *les gestes barrières/la vaccination/la grippe* de plus en plus complexes

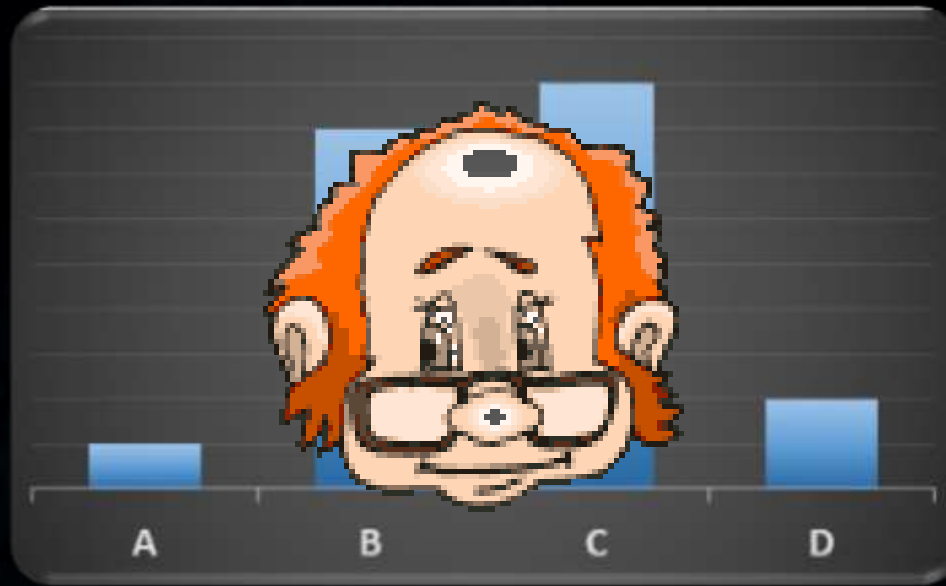


Conception du jeu

- Jeu connu par les résidents
- Règles du jeu simples
- 1 seule équipe ➔ coopératif
- Relu par l'animatrice, l'EMH 32 et l'EMA 32
- Support PPT
- Réalisation Guide du jeu ➔ Partage GHT



50/50



12	•	1 Million €
11	•	300 000 €
10	•	150 000 €
9	•	100 000 €
8	•	72 000 €
7	•	48 000 €
6	•	24 000 €
5	•	12 000 €
4	•	6 000 €
3	•	3 000 €
2	•	1 500 €
1	•	800 €

Combien de temps faut-il environ pour développer l'immunité après une dose de vaccin contre la grippe ?

• A. 2 heures

• B. 2 jours

Echec

• C. 2 semaines

• D. 2 mois

Campagne de vaccination – Information



- Création d'une FAQ « vaccination Grippe/Covid » en ligne :
 - Permettre au personnel de poser les questions
 - Renvoyé sur la messagerie du pharmacien pour centralisation
 - Permettre d'apporter une réponse individuelle

Vaccination GRIPPE/COVID: vous avez des questions ?

Vous avez une crainte sur les potentiels effets indésirables des vaccins ? Vous manquez d'informations fiables pour prendre une décision ? Vous vous posez des questions ?

Un médecin, ou un pharmacien, vous répondra directement par mail ou par téléphone sur toutes vos questions en lien avec la vaccination, avec respect de la confidentialité et du secret médical.

Une courte vidéo qui pourra répondre à une partie de vos questions :



Posez nous vos questions :

Votre réponse

Campagne de vaccination – Accessibilité

- Planification des rendez-vous avec QR Code :
 - Facilite l'accessibilité à la vaccination
 - Sous forme d'un « entretien pharmaceutique » de vaccination
 - Mettre le professionnel « acteur » de sa vaccination

EPSL - Inscription Vaccination Grippe/COVID

La vaccination contre la grippe et le Covid-19 est recommandée pour les professionnels de santé. Elle permet de les protéger mais également de **limiter les risques de transmission de la grippe et du Covid-19 à leurs patients**. Ces 2 vaccins sont **pris en charge à 100 % par l'établissement pour chaque agent**.

Vous pouvez vous inscrire pour vous faire vacciner gratuitement grâce au formulaire ci-dessous :



Pourquoi se vacciner contre la grippe à l'hôpital ?



Quels vaccins souhaitez vous recevoir ?

- Grippe
- COVID
- Je ne sais pas encore, j'ai des questions et je souhaiterai en discuter avec un médecin ou un pharmacien

Campagne de vaccination – REX

- Début de la campagne nationale : 28 octobre 2024
- Mise en place du « Café vaccination » :
 - 2 après-midi => Personnel des cuisines
 - 1 matinée => Personnel de la blanchisserie
- Mise en place de formations ludiques pour les professionnels de santé :
 - Site Fleurance :
 - Service de Médecine/SMR => 25/11/2024 → ANNULÉ car 0 inscrits
 - EHPAD Cadéot et Ortholan => 18/11/2024 → Reporté au 25/11/2024 pour faute d'inscription
25/11/2024 : 1 IDE + 2 ASH + 4 PPH + 6 résidents
 - Site Lectoure :
 - EHPAD Tané (unité Féral et Barrère) → 27/11/2024 annulé pour faute d'inscription/d'organisation



Campagne de vaccination – REX

- Mise en place des Formations ludiques pour les résidents :
 - Site Fleurance :
 - EHPAD Cadéot/Ortholan → 26 résidents
 - EHPAD Cadéot / Ortholan → 6 résidents
 - Site Lecture
 - EHPAD Tané (unité Féral et Barrère) → 29 résidents
- Partage du support de formation ludique avec un guide (GHT) :
 - EHPAD Condom
 - Service d'infectiologie (CH Auch) avec les professionnels de santé
 - EHPAD Barguisseau (Auch)
 - EHPAD La Roseaie (Auch)



Campagne de vaccination – REX

- Création d'une FAQ « vaccination Grippe/Covid » en ligne :
 - Permettre au personnel de poser les questions
 - Renvoyé sur la messagerie du pharmacien pour centralisation
 - Permettre d'apporter une réponse individuelle
- Planification des rendez-vous avec QR Code :
 - Aucune annulation / 3 reports de date



Campagne de vaccination - Résultats



- Résultats vaccination professionnels de santé à l'EPSL (382 *personnels tous services confondus*) :
 - 97 Gripes (78 à l'EPSL + 19 par leur médecin/pharmacien de ville) → **25,4 % + 15 points**
 - 26 COVID (19 à l'EPSL + 7 par leur médecin/pharmacien de ville) → **6,8 % + 4 points**

Résultats encourageants
Poursuivre et adapter les actions à la prochaine campagne



Merci de votre attention

