

TOUS ENSEMBLE, AGISSONS POUR LA VACCINATION DES PATIENTS FRAGILES

Avril 2024

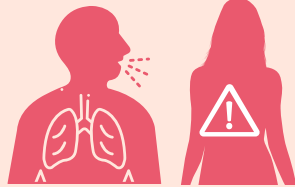
Les populations fragiles : qui et pourquoi ?



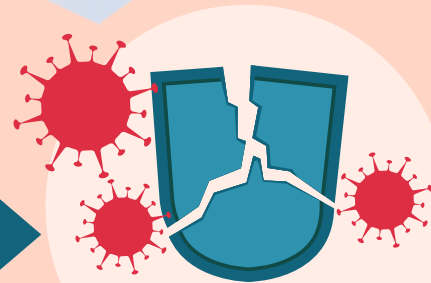
Qui ?



Age avancé



Certaines maladies
chroniques



Baisse défenses
immunitaires

Liste des pathologies concernées

Maladies chroniques

- Diabète
- Insuffisance cardiaque, respiratoire, hépatique ou rénale
- Asthme ou broncho-pneumopathie chronique obstructive
- Syndrome néphrotique
- Accident vasculaire cérébral
- Rate absente (asplénie) ou malade (hyposplénie) : drépanocytose, cirrhose...

Situations d'immunodépression :

- Traitement par corticoïdes, immunosuppresseurs, chimiothérapie, radiothérapie
- Transplantation d'organe ou greffe de cellules souches
- Infection par le VIH

Flyer "vaccination et maladies chroniques" <https://bouisson-bertrand.fr/vaccins-pour-tous/documents-et-brochures/>

1 seule solution : la vaccination

Grippe

Covid

Pneumocoque

Et pour certaines populations, des
nouveautés vaccinales :

VRS

Zona

Sans oublier : **dTP-COQ**, vaccin indispensable
et la bonne vaccination de l'entourage

D'autres situations exposent aussi à une fragilité
comme l'**obésité** et la **grossesse**, nécessitant
des vaccinations spécifiques



Une infection évitée, c'est souvent une antibiothérapie épargnée !