

Le carnet pour combattre la grippe

Renforcer la santé humaine, animale et
environnementale par la vaccination contre la grippe

Approche ONE HEALTH



Dans ce carnet, vous trouverez :

Des informations



Sur la pathologie, le vaccin,
l'histoire de la grippe ...



Sur l'impact sanitaire et
environnemental



Documents d'informations



Et bien plus

Des jeux



QUIZ



TEXTES À TROUS



MOTS À RELIER



AUTRES JEUX ...

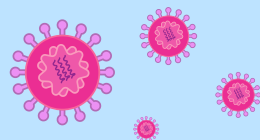


A VOUS DE
JOUER !

Le saviez-vous ?



Les virus de la grippe



La **grippe** est une **infection** due aux **virus INFLUENZA**

- Les virus influenza sont regroupés en 4 genres : **A, B, C** et **D**.
- Seuls les **virus influenza A et B** sont responsables de la **grippe humaine**
 - Les virus **A** circulent principalement chez de nombreuses espèces animales (canards, poulets ...)
 - Les virus **B** circulent essentiellement chez l'Homme
 - Les virus A et B sont à l'origine des **épidémies saisonnières** chez l'Homme
 - Seuls les virus A sont responsables des pandémies
 - Ils ont une **variabilité génétique importante** = **EVOLUTION** virale
- **1 vaccin différent tous les ans !**

QUIZ

La grippe est une maladie pouvant être grave ?



Vrai



Faux

QUIZ

Le vaccin contre la grippe peut donner la grippe ?



Vrai



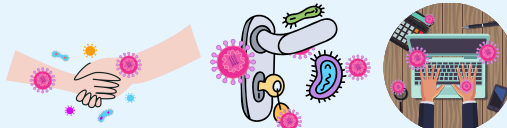
Faux

Transmission de la grippe

Sécrétions respiratoires +++
(éternuements, parole, toux)



Contact direct et indirect
(objets souillés)



Le saviez-vous ?



La transmission du virus de la grippe ? Facile ! Quel est son temps de survie ... ?

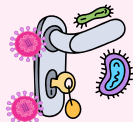


Temps de survie du virus ?



Ecrivez l'unité de temps de survie du virus sous chaque image (MINUTES, HEURES ou JOURS)

SURFACES INERTES



Temps : _____

MOUCHOIRS



Temps : _____

PEAU



Temps : _____

A VOUS DE JOUER !

QUIZ

Quelles sont les réponses exactes concernant les séquelles importantes après une grippe ?

- A** - 8 fois moins de risque d'AVC
- B** - 10 fois plus de risque d'infarctus du myocarde
- C** - Perte d'autonomie pouvant devenir permanente chez les séniors
- D** - Plus de la moitié des hospitalisations pour grippe sévère induisent une admission en unité de soins intensifs

Le saviez-vous ?



Complications de la grippe



Difficultés respiratoires et atteintes neurologiques



Surinfection bactérienne avec risque de pneumonie



Aggravation de maladies chroniques

(diabète, asthme, maladie cardiaque, insuffisance rénale ...)

Consultations

Hospitalisation

Réanimation

Décès

Séquelles possibles de la grippe



Risque d'**AVC** multiplié par 8



Risque d'**infarctus du myocarde** multiplié par 10



Perte d'autonomie (permanente ou temporaire)

omedit **GRIPPE**

Je me protège, je protège mon entourage :
je me **VACCINE** !

PRESCRIPTION
Qui me prescrit le vaccin ?

- de 11 ans	11 ans et +
• Médecin • Sage-Femme	• Médecin • Sage-Femme • Pharmacien • Infirmier

DISPENSATION
Qui me délivre le vaccin ?
Le Pharmacien

Plusieurs vaccins disponibles

Remboursés à 100% par l'assurance maladie pour les personnes à risque

CONSERVATION
Réfrigérateur +2°C à +8°C

- ✓ Dans sa boîte d'origine
- ✗ Pas dans la porte
- ✗ Pas contre les parois du réfrigérateur
- ✗ Ne pas congeler

ADMINISTRATION
Qui m'administre le vaccin ?

- de 11 ans	11 ans et +
• Médecin • Sage-Femme	• Médecin • Sage-Femme • Pharmacien • Infirmier

Voie intramusculaire ou sous-cutanée

JE SUIS VACCINÉ

Je suis un patient fragile, je dois me faire vacciner contre la grippe tous les ans

☒ Vrai

☐ Faux

L'an dernier, la grippe c'était plus de **17 000 décès** en France !

Le coût de la grippe chaque année représente **1 milliard d'euros** pour la société Française !
Finalement, ça vaut le "coût" de se vacciner !

Flyer GRIPPE



SCAN ME

QUIZ

Les vaccins peuvent donner la sclérose en plaque ?

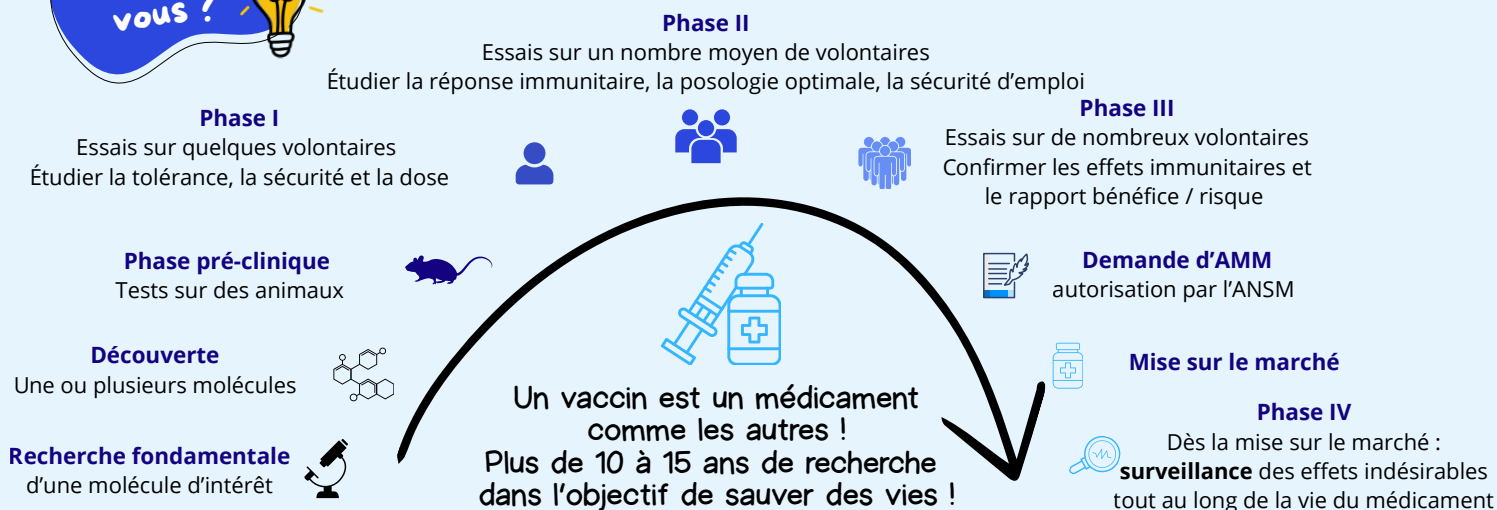
☒ Vrai

☐ Faux

Le saviez-vous ?



De la découverte au médicament !



Le saviez-vous ?



Les vaccins sont des médicaments qui **protègent** les humains et les animaux de certaines maladies.

Chaque **vaccin** est **spécifique** à un **virus**, une **bactérie** ou un **parasite**

Le **vaccin** entraîne le corps à reconnaître des **virus** et des **bactéries** et à fabriquer des **DÉFENSES** spécifiques, les **ANTICORPS**.

Saviez vous que le vaccin contre la grippe est recommandé chez les humains ET les animaux ?

Chez de nombreux animaux, un vaccin contre la grippe (différent du vaccin à destination humaine) est recommandé voire obligatoire dans certains élevages.

Depuis octobre 2023, le ministère de l'agriculture a lancé la 1^{ère} campagne nationale de vaccination contre l'**influenza aviaire hautement pathogène**, ciblant les canards d'élevage.

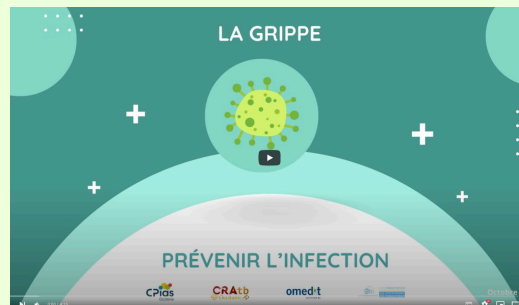
Les virus influenza A et B circulent dans le monde entier. La grippe B est strictement humaine et la grippe A est animale (*anthropozoonose*)
Mais attention aux risque de **passage du virus à l'Homme** !



**La vaccination les protège !
La vaccination nous protège !**



Qu'est-ce qu'un vaccin ?
Médicament à visée **préventive**, **individuelle** et **collective**, contre des maladies infectieuses



Vidéo GRIPPE



SCAN ME

Les rappels vaccinaux

Le **nombre de rappels** dépend de plusieurs facteurs ex :

- **Renforcement de l'immunité & durée de protection :**
 - Spécificité et quantité d'anticorps nécessaires à la protection
 - Certains vaccins nécessitent plusieurs injections pour atteindre une réponse immunitaire complète
- **Adaptation aux variants :**
 - Protection aux variants émergents
- **Variabilité individuelle :**
 - Chaque personne réagit différemment aux vaccins
 - Permet à tout le monde d'atteindre un niveau de protection suffisant

Le virus de la grippe évolue et nécessite que les vaccins s'adaptent !
C'est une des raisons pour lesquelles chaque année on doit se revacciner contre la grippe !

Le vaccin contre la grippe ?
D'accord, mais pourquoi chaque année ? !



Le saviez-vous ?



A VOUS DE JOUER !

Dans la famille VAXI de Tom, qui doit se faire vacciner contre la grippe ?

Entourez les cibles prioritaires de la vaccination contre la grippe



Tatie Margaux,
qui a une grave
maladie



Papa Jérém



Bébé Tom,
15 mois



Maman Lola



Papi Michel et
Mamie Josette



Tonton Laurent, infirmier
et ses collègues



Cousin Kévin et ses copains



Grand frère Eliott
et ses copains

QUIZ

La vaccination et les gestes barrières
sont indispensables pour se protéger
et protéger les autres ?

☐ Vrai

☐ Faux

QUIZ

L'homéopathie est aussi efficace
que les vaccins contre la grippe ?

☐ Vrai

☐ Faux

QUIZ

Quels sont les moyens de se protéger contre le virus de la grippe ?

A - La vaccination

B - Les gestes barrières

C - Le masque chirurgical en le changeant uniquement si on a croisé
des personnes malades

D - Des antibiotiques



Public cible du vaccin contre la grippe

Le saviez-vous ?

Recommandations générales



65 ans et +

Jeunes de 2 à 17 ans



Recommandations particulières



Femmes enceintes, patients hospitalisés en Soins de suite et ESMS, maladies chroniques, immunodéprimés, entourage des personnes fragiles ...

Professionnels



Tous les professionnels de santé
Contact régulier et prolongé avec personnes à risque
Exposés aux virus influenza porcins et aviaires (ex : *éleveurs*)
Navigants (bateaux de croisière et avions) et de l'industrie des voyages

Le virus de la grippe est contagieux !

**Il est important de se vacciner pour se protéger et pour protéger les plus fragiles.
TOUT le monde peut être vacciné ! Qu'on soit ou non dans le public cible**

QUIZ

J'ai déjà eu la grippe,
je suis donc protégé à vie ?



Vrai



Faux

6
Finalement, pas si simple
de n'oublier personne ...
N'oubliez pas, dans la cible
ou non, TOUT le monde
peut être vacciné
(à partir de 6 mois)

QUIZ

Cochez la ou les bonnes réponses



J'ai 65 ans et je souhaite me vacciner contre la grippe

Qui peut me le prescrire ? Qui peut me le délivrer ? Qui peut me l'administrer ?

- A - Médecin
- B - Sage-Femme
- C - Pharmacien
- D - Infirmier
- E - Aide soignant

- A - Médecin
- B - Sage-Femme
- C - Pharmacien
- D - Infirmier
- E - Aide soignant

- A - Médecin
- B - Sage-Femme
- C - Pharmacien
- D - Infirmier
- E - Aide soignant

A VOUS DE
JOUER !

Les pictogrammes en folie !

Entourer d'une couleur les pictogrammes permettant d'éviter d'être contaminé par la grippe
Entourer d'une autre couleur ceux qui permettent de ne pas contaminer d'autres personnes
Attention, certains peuvent être entourés deux fois !



QUIZ

Qu'appelle-t-on « la mère de toutes les pandémies » ?

QUIZ

Le risque de transmettre la grippe est faible ?



Vrai



Faux

QUIZ

Quelle est la réponse juste ?

Une épidémie de grippe humaine ou animale :

- A - n'a aucun impact sur l'émission des gaz à effet de serre
- B - n'a aucun impact sur la production de déchets
- C - a des conséquences environnementales à long terme (pollution des sols, etc.)
- D - n'a aucun impact sur l'émergence de résistance bactérienne

A VOUS DE
JOUER !

Texte à trous



Complète le texte à trous ci-dessous avec les mots proposés :
antibiotiques ; bactéries résistantes ; d'infection ; vaccination



La _____ contribue à réduire le risque _____, limitant ainsi le recours aux _____.
En diminuant la consommation d'antibiotiques, on réduit également le risque d'apparition de _____ dans l'environnement.

Le saviez-vous ?



La grippe est une infection virale qui peut dans certains cas se compliquer d'une surinfection bactérienne.



En cas de surinfection bactérienne des antibiotiques peuvent être prescrits.



Il y a donc plus d'antibiotiques prescrits, avec un risque d'apparition d'antibiorésistance.

A VOUS DE JOUER !

Mots à relier

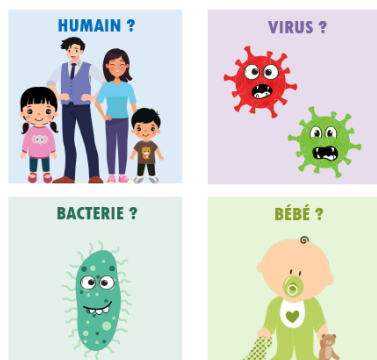
Reliez le bon mot à sa définition

Vaccin	●	●	Différences de sensibilité à l'infection entre les individus d'un même groupe ou d'une même espèce
Zoonose	●	●	Médicament que l'on administre à un individu ou à un animal, pour générer une immunité protectrice contre une infection
Antibiotiques	●	●	Médicament utilisé uniquement contre les infections bactériennes
Variabilité inter-individuelle	●	●	Maladie infectieuse atteignant les animaux, et qui peut être transmise à l'Homme et de l'Homme à l'animal
Porteur sain	●	●	Personne porteur d'un micro-organisme pathogène sans signe clinique, mais capable d'infecter d'autres individus

Découvrez
le Serious Game
L'épidémie hivernale :
l'histoire dont vous êtes
le héros

L'épidémie hivernale : l'histoire dont vous êtes le héros

Choisissez votre camp !
Décidez de votre histoire en tant que ...



Serious Game



SCAN ME

QUIZ

**Les vaccins ne me sont pas utiles
car je ne suis jamais malade,
j'ai un bon système immunitaire**

☐ Vrai

☐ Faux

QUIZ

**Si j'ai la grippe, je serai en arrêt de
travail, donc mes collègues n'ont
aucun risque**

☐ Vrai

☐ Faux

Des enfants dans
votre entourage ?
Faites les jouer !

Les émissions de gaz à
effet de serre du secteur
de la santé représentent
**8% des émissions
nationales.**
Les hospitalisations
liées à la grippe y
contribuent.



Histoire d'un super-héros :
Vaccin
et
ses alliés les **anticorps** !



Jeux vaccination
pour enfants



QUIZ

Quelles sont les réponses exactes ?

Chez la femme enceinte :

- A - le vaccin contre la grippe protège la maman et le nouveau-né
- B - le vaccin contre la grippe est déconseillé
- C - la grippe n'entraîne pas plus de complications
- D - le vaccin n'est possible qu'à partir du 3^{ème} trimestre



Texte à trous

**A VOUS DE
JOUER !**

Compléter le texte à trous ci-dessous avec les mots proposés

Asie ; contagieux ; évoluer ; nouvel hôte ; oiseaux ; résistants, sensibles

Les _____ migrateurs font voyager le virus de l'_____ jusqu'à nous mais plein d'autres animaux sont _____ même s'ils ne tombent pas gravement malades.
Les virus peuvent _____. Cette capacité à évoluer rapidement leur permet parfois de franchir la barrière des espèces. Une mutation peut rendre les virus plus _____, plus _____ ou capable d'infecter un _____ dont l'être humain.

**Elevage ou animaux
de compagnie**

Surveiller vos animaux
quotidiennement !

Si des signes apparaissent,
contactez votre vétérinaire

Des cas suspects de décès ?
→ Déclarer à l'**OFB**
(Office Français de la biodiversité)

Plus d'informations
sur l'INRS





Le saviez-vous ?



La vaccination **antigrippale** est un des axes de la stratégie nationale de **prévention** des **infections** et de l'**antibiorésistance** 2022-2025.

La **couverture optimale** chez les professionnels de santé est de **70 à 80%** **MAIS** ce taux ne dépasse pas les **30% en 2023/2024 en France**. Ce taux est inférieur à celui de 2019 qui était de 35% !

A VOUS DE JOUER !

Mots mêlés

Retrouvez tous les mots cachés dans la grille

ANTICORPS

ANIMAL

ECOSYSTEME

ENVIRONNEMENT

EPIDÉMIE

GRIPPE

IMMUNITÉ

PANDÉMIE

PRÉVENTION

PROTECTION

SANTÉ

VACCIN

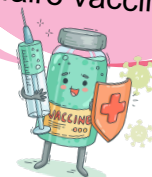
VIRUS

ZOONOSE

B	K	W	W	B	Q	C	G	R	I	P	P	E	T
N	E	P	R	E	V	E	N	T	I	O	N	E	G
P	Z	O	O	N	O	S	E	Q	T	C	O	N	M
R	D	D	E	D	B	E	B	U	W	J	U	V	S
O	V	I	C	E	P	I	D	E	M	I	E	I	J
T	A	M	O	X	U	B	K	K	M	Y	X	R	V
E	C	M	S	T	H	A	N	I	M	A	L	O	V
C	C	U	Y	S	A	N	T	E	Q	L	L	N	I
T	I	N	S	H	H	P	F	Z	Z	J	R	N	R
I	N	I	T	O	V	Z	K	I	W	K	C	E	U
O	O	T	E	P	A	N	D	E	M	I	E	M	S
N	Y	E	M	T	N	I	S	O	E	S	M	E	O
P	E	W	E	N	J	G	C	P	A	D	F	N	T
B	K	V	A	N	T	I	C	O	R	P	S	T	V



La **durée de protection** de la vaccination anti-grippale est de **6 à 9 mois**. Chaque année, il est nécessaire de se faire vacciner



Le saviez-vous ?



Voyage & Vaccination



Papi et mamie VAXI partent à la Réunion au mois de juin. Ils ont été vaccinés contre la grippe en octobre de l'année passée, doivent ils se refaire vacciner ?



La grippe circule en hiver mais les saisons sont inversées selon les hémisphères. Si vous voyagez dans l'hémisphère sud entre mai et septembre, c'est l'hiver, donc pensez à vous faire vacciner contre la grippe avec le vaccin adapté à l'épidémiologie locale.

Parlez de vos traitements à vos professionnels de santé

QUIZ

En quelle année le Centre mondial de la grippe a-t-il été créé ?

QUIZ

En quelle année le 1^{er} vaccin contre la grippe a-t-il été administré à grande échelle ?

LES CHRONIQUES DE LA GRIPPE

QUELQUE PART DANS UN COURS ...



Bonjour à tous !
Aujourd'hui, nous allons parler de la **GRIPPE**. Ce n'est pas un simple rhume, elle peut provoquer de fortes **fièvres**, une grande **fatigue**, des **courbatures** et surtout des **complications graves**, notamment chez les **personnes fragiles**. Elle peut même entraîner des **hospitalisations**, voire des **décès**.



BONJOUR MADAME !



Ah ...
Donc la grippe, ce n'est pas qu'un petit coup de froid !



La grippe est causée par un **virus** très ancien, mais qui a une particularité : il **évolue** régulièrement. Ces changements le rendent **difficile** à **prévoir** et à **contrôler**.



Virus grippe

Avec les voyages, les échanges internationaux et le contact entre l'homme et les animaux, le risque de **propagation** est devenu **mondial** et très **rapide**. L'histoire de la grippe nous rappelle sa **dangerosité**...



Toutes ces photos !
C'est ancien non ?!!



... La **GRIPPE ESPAGNOLE** est une **pandémie** qui a frappé le monde entre **1918 et 1920** ...



...Elle est causée par un **virus influenza** de type A (H1N1). Elle est considérée comme l'une **des épidémies les plus meurtrières** de l'histoire moderne...

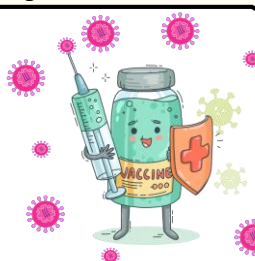
...ayant touché environ un tiers de la population mondiale et causé la **MORT** de **20 à 50 millions de personnes**, les mesures de prévention se limitaient au port de masques, à l'isolement des malades et à la limitation des rassemblements publics.



La grippe espagnole ??!
C'était il y a plus de 100 ans ...
Aujourd'hui, nous sommes plus forts, est-ce que ces mesures de précaution ne sont pas suffisantes ?



C'est vrai que notre corps est plus robuste qu'il y a un siècle, mais la **GRIPPE** n'a pas disparu et continue de **provoquer des complications graves**. Chaque année, **des milliers de personnes** sont **hospitalisées**, et certaines en **décèdent**. Le **vaccin** reste le **moyen le plus sûr** pour se **protéger** et **protéger les autres**.



LES INTERROGATIONS FUSENT ...
LES ÉLÈVES ONT DE NOMBREUSES QUESTIONS ...

On m'a dit que la grippe venait des animaux. Comme les oiseaux et les cochons ? C'est vrai ?

Exact !
La **GRIPPE** est un **virus** qui circule chez les **humains** et les **animaux**.
Les **contacts** entre espèces favorisent l'apparition de **nouvelles souches**.
L'approche **ONE HEALTH**, c'est prendre en compte :

- la **santé humaine**,
- la **santé animale** et
- l'**environnement**

ILS SONT TOUS LIÉS !



ONE HEALTH

Donc si un virus passe d'un animal à un humain, il peut être plus dangereux ?

Oui !
Certaines souches issues des animaux peuvent provoquer des **maladies plus sévères** car notre corps n'a pas encore pu produire des anticorps spécifiques.

Le **vaccin** prépare notre système immunitaire à **reconnaître ces virus**.
Chaque année le **vaccin** contre la grippe est **adapté** à un ou plusieurs variants de la grippe.
Le virus de la **grippe** essaie de survivre en **évoluant**, il est donc important de se **revacciner chaque année** afin de produire des **anticorps adaptés**.
Grâce au vaccin, il y a une **forte réduction** du risque d'**infections graves** et de **complications**.

Et le vaccin, il sert à quoi alors ?

Anticorps

Ah !
C'est pour ça que mes grands-parents se vaccinent chaque année !

Mais si le virus change tout le temps, est-ce que le vaccin est vraiment efficace chaque année ?

Mes parents pharmaciens m'ont expliqué que **chaque année** les scientifiques **adaptent** le **vaccin** aux **nouveaux variants** du virus.

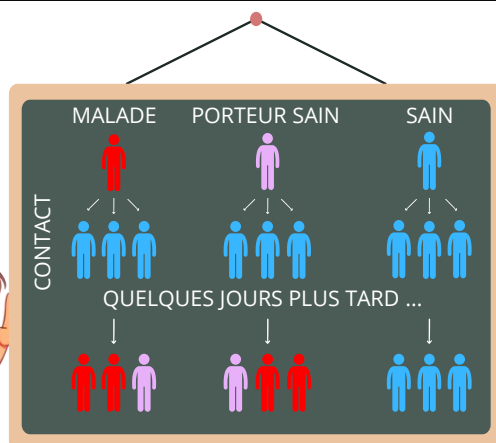
Et pour les femmes enceintes et les personnes âgées, c'est encore plus important ?

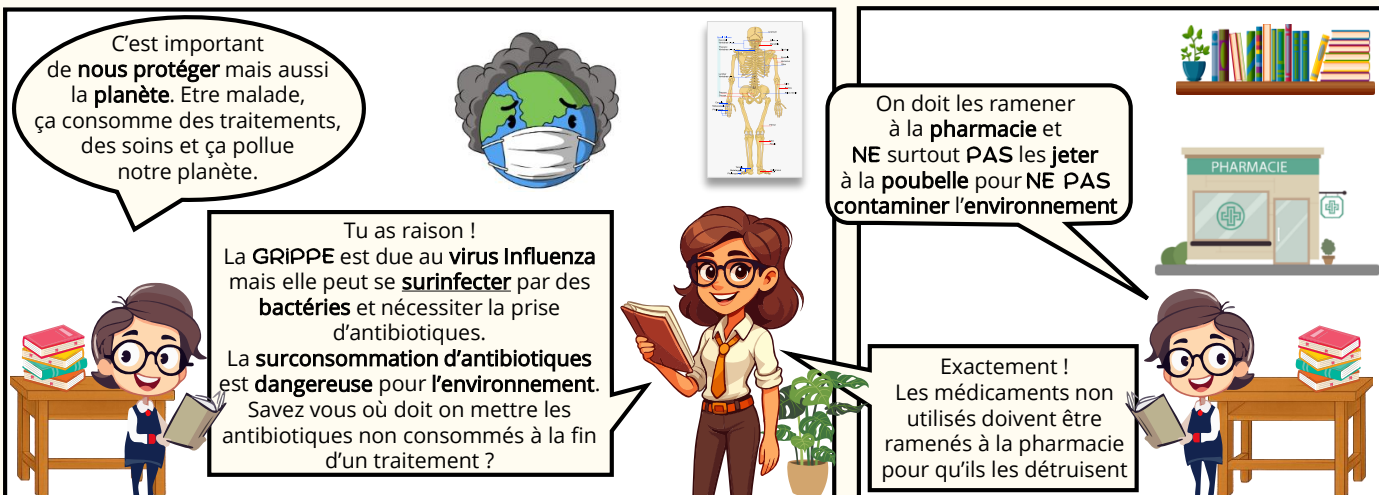
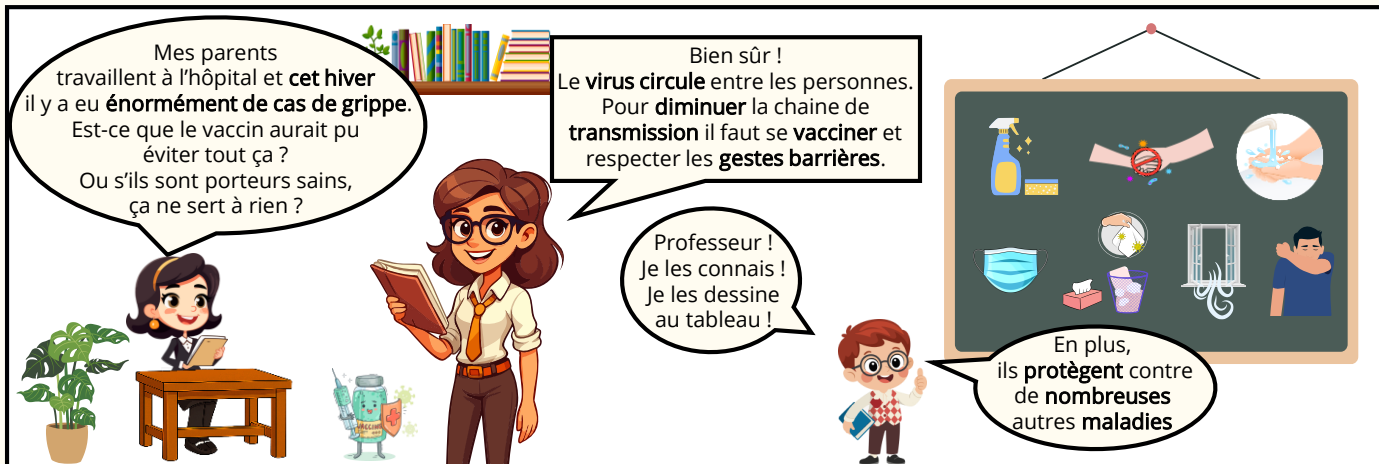
Absolument.
Ces personnes sont **plus fragiles** et peuvent développer des **formes sévères**.
La **vaccination** n'est pas seulement une protection individuelle, c'est aussi un **acte collectif de santé publique**.

Mes parents aident mes grands parents, est-ce qu'ils doivent se protéger eux aussi ?

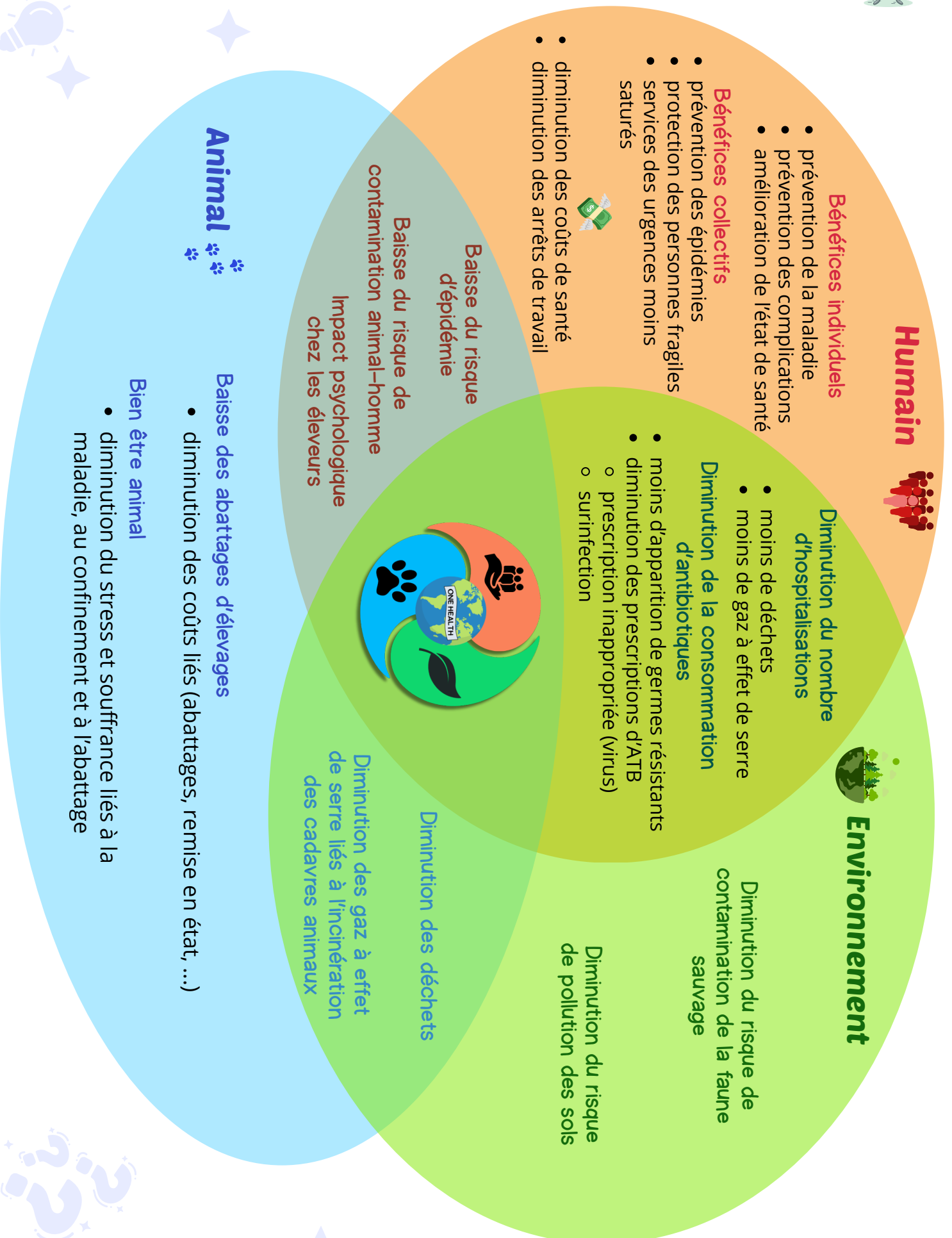
Oui ! Il est important que les **aidants** (famille ou soignants) soient **vaccinés** pour **protéger les plus fragiles**.

Attention !
Ce virus peut infecter des personnes sans qu'elles ne présentent de symptômes, se sont les **porteurs sains** pourtant ils sont quand même **contagieux** !
Pour mieux comprendre, regardez le schéma au tableau





Quels avantages à se faire vacciner ?



REPONSES

Temps de survie du virus

SURFACES INERTES

MOUCHOIRS

PEAU

Temps : MINUTES

Temps : JOURS

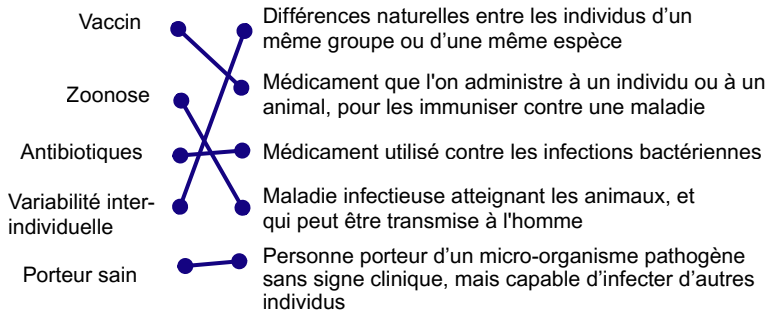
Temps : HEURES

Les pictogrammes en folie !

Ne pas contaminer les autres + Ne pas être contaminés

Ne pas contaminer les autres

Mots à relier



Texte à trous

La vaccination contribue à réduire le risque d'infection, limitant ainsi le recours aux antibiotiques.

En diminuant la consommation d'antibiotiques, on réduit également le risque d'apparition de bactéries résistantes dans l'environnement.

Texte à trous

Les oiseaux migrateurs font voyager le virus de l'Asie jusqu'à nous mais plein d'autres animaux sont sensibles même s'ils ne tombent pas gravement malades.

Les virus peuvent évoluer. Cette capacité à évoluer rapidement leur permet parfois de franchir la barrière des espèces. Une mutation peut rendre les virus plus résistants, plus contagieux ou capable d'infecter un nouvel hôte dont l'être humain.

Mots mêlés

B	K	W	W	B	Q	C	G	R	I	P	P	E	T
N	E	P	R	E	V	E	N	T	I	O	N	E	G
P	Z	O	O	N	O	S	E	Q	T	C	O	N	M
R	D	D	E	D	B	E	B	U	W	J	U	V	S
O	V	I	C	E	P	I	D	E	M	I	E	I	J
T	A	M	O	X	U	B	K	K	M	Y	X	R	V
E	C	M	S	T	H	A	N	I	M	A	L	O	V
C	C	U	Y	S	A	N	T	E	Q	L	L	N	I
T	I	N	S	H	H	P	F	Z	Z	J	R	N	R
I	N	I	T	O	V	Z	K	I	W	K	C	E	U
O	O	T	E	P	A	N	D	E	M	I	E	M	S
N	Y	E	M	T	N	I	S	O	E	S	M	E	O
P	E	W	E	N	J	G	C	P	A	D	F	N	T
B	K	V	A	N	T	I	C	O	R	P	S	T	V

Dans la famille VAXI qui doit se faire vacciner contre la grippe ? Entourez les cibles prioritaires de la vaccination contre la grippe



Tout le monde peut se faire vacciner même s'il ne fait pas partie du public cible prioritaire !
Vaccinons nous pour nous protéger et protéger notre entourage et notamment les personnes fragiles !

QUIZ

La grippe est une maladie pouvant être grave ? **Vrai**

Le vaccin contre la grippe peut donner la grippe ? **Faux**

Quelles sont les réponses exactes concernant les séquelles persistantes après une grippe ?

B 10 fois plus de risque d'infarctus du myocarde

C Perte d'autonomie pouvant devenir permanente chez les seniors

D Plus de la moitié des hospitalisations pour grippe sévère induisant une admission en unité de soins intensifs

Je suis un patient fragile, je dois me faire vacciner contre la grippe tous les ans ? **Vrai**

Les vaccins peuvent donner la sclérose en plaque ? **Faux, de nombreuses études montrent qu'il n'y a aucun lien entre la sclérose en plaque et les vaccins**

La vaccination et les gestes barrières sont indispensables pour se protéger et protéger les autres ? **Vrai**

L'homéopathie est aussi efficace que les vaccins contre la grippe ? **Faux, pas de preuve scientifique de l'efficacité du vaccin homéopathique**

Quels sont les moyens de se protéger contre le virus de la grippe ?

A - La vaccination

B - Les gestes barrières

J'ai déjà eu la grippe, je suis donc protégé à vie ? **Faux, virus mute chaque année et les anticorps ne persistent pas à vie**

J'ai 65 ans et je souhaite me vacciner contre la grippe.

- Qui peut me prescrire le vaccin contre la grippe ?

A - Médecin B - Sage-Femme C - Pharmacien D - Infirmier

- Qui peut me délivrer le vaccin contre la grippe ?

C - Pharmacien

- Qui m'administre le vaccin contre la grippe ?

A - Médecin B - Sage-Femme C - Pharmacien D - Infirmier

Qu'appelle-t-on « la mère de toutes les pandémies » ?

« La pandémie de grippe Espagnole qui a ravagé le monde de 1918 à 1919, parfois appelée « la mère de toutes les pandémies », impliquait une nouvelle souche très virulente du virus de la grippe A. On estime que cette pandémie a infecté 500 millions de personnes dans le monde, faisant entre 20 et 50 millions de morts. »

Le risque de transmettre la grippe est faible ? **Faux, la grippe est une maladie très contagieuse**

Quelle est la réponse juste ? Une épidémie de grippe humaine ou animale

C. a des conséquences environnementales à long terme (pollution des sols, etc.)

Les vaccins ne me sont pas utiles car je ne suis jamais malade j'ai un bon système immunitaire ? **Faux**

Si j'ai la grippe, je serai en arrêt de travail, donc mes collègues n'ont aucun risque ? **Faux, contagieux avant le début des symptômes**

Quelles sont les réponses exactes. Chez la femme enceinte :

A. le vaccin contre la grippe protège la maman et le nouveau-né

En quelle année le Centre mondial de la grippe a été créé ? **1948**

<https://www.crick.ac.uk/research/platforms-and-facilities/worldwide-influenza-centre>

En quelle année le 1^{er} vaccin contre la grippe a été administré à grande échelle ? **1945**

En terminant ce cahier, Moi, VACCI-ambassadeur



Ce que j'ai retenu

-
-
-
-
-

Je m'engage

Santé humaine

- ☐ Je me vaccine chaque année contre la grippe
- ☐ J'encourage mes proches à se protéger
- ☐ J'applique les gestes barrières



Santé environnementale

- ☐ J'adopte des gestes écoresponsables
- ☐ J'encourage le bon usage des médicaments (vaccin, antibiotiques ...)



Santé animale

- ☐ Je soutiens les pratiques qui protègent les élevages
→ filière locale
- ☐ Je signale à l'OFB (Office Français de la Biodiversité) les mortalités inhabituelles
- ☐ Je me renseigne sur la vaccination des mes animaux domestiques



Pour en savoir plus

- OMS : <https://www.who.org/fr/maladie/influenza-aviaire/>
- HAS : https://www.has-sante.fr/jcms/p_3600447/fr/grippe-aviaire-h5n1-strategie-vaccinale-face-a-d-eventuels-cas-chez-les-personnes-au-contact-d-animaux-infectes#:~:text=La%20HAS%20recommande%20la%20vaccination.c.
- Centre mondial de lutte contre la grippe : <https://www.crick.ac.uk/research/platforms-and-facilities/worldwide-influenza-centre>
- ARS Occitanie : <https://www.occitanie.ars.sante.fr/>
- OFB : <https://www.ofb.gouv.fr/ce-qu'il-faut-savoir-sur-linfluenza-aviaire>
- Vaccination info service : <https://vaccination-info-service.fr/Les-maladies-et-leurs-vaccins/Grippe>
- Calendrier vaccinal site du Ministère : <https://sante.gouv.fr/prevention-en-sante/preserver-sa-sante/vaccination/calendrier-vaccinal>
- Omedit : <https://omedit-mip.jimdofree.com/bon-usage/medicaments/vaccination/>
- CPias : <https://cpias-occitanie.fr/outils-cpias-occitanie/>