

Le carnet pour combattre la grippe

Renforcer la santé humaine, animale et
environnementale par la vaccination contre la grippe

Approche ONE HEALTH

Carnet
professionnels
de santé



Dans ce carnet, vous trouverez :

Des informations



Sur la pathologie, le vaccin,
l'histoire de la grippe ...



Sur l'impact sanitaire et
environnemental



Documents pour les
professionnels de santé et
pour vos patients



Et bien plus



Des jeux



QUIZ



TEXTES À TROUS



MOTS À RELIER



AUTRES JEUX ...

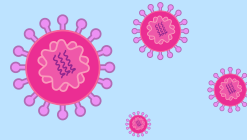
A VOUS DE
JOUER !

NOVEMBRE 2025

Le saviez-vous ?



Les virus de la grippe



La **grippe** est une **infection** due aux **virus INFLUENZA**

- Virus influenza sont regroupés en 4 genres : **A, B, C** et **D**.
- Seuls les **virus influenza A et B** sont responsables de la **grippe humaine**
 - Les virus **A** circulent principalement chez de nombreuses espèces animales (canards, poulets ...)
 - Les virus **B** circulent essentiellement chez l'Homme
 - Les virus A et B sont à l'origine des **épidémies saisonnières** chez l'Homme
 - Seuls les virus A sont responsables des pandémies
 - Ils ont une **variabilité génétique importante** = **EVOLUTION virale**
- **1 vaccin différent tous les ans !**



Virus influenza

Famille des *Orthomyxoviridae*
Virus enveloppés
à ARN simple brin

QUIZ

La grippe est une maladie pouvant être grave ?



Vrai



Faux

QUIZ

Le vaccin contre la grippe peut donner la grippe ?



Vrai



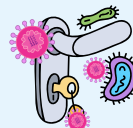
Faux

Transmission de la grippe

Sécrétions respiratoires +++
(éternuements, parole, toux)



Contact direct et indirect
(objets souillés)



Le saviez-vous ?



Dernière reco SF2H
sur les précautions
respiratoires !



La transmission
du virus de la grippe ?
Facile !
Quel est son temps
de survie ... ?



Temps de survie du virus ?



Ecrivez l'unité de temps de survie du virus sous chaque image
(MINUTES, HEURES ou JOURS)

PEAU

MOUCHOIRS

SURFACES INERTES



Temps : _____

Temps : _____

Temps : _____

A VOUS DE
JOUER !

QUIZ

Quelles sont les réponses exactes concernant les séquelles importantes après une grippe ?

- A** - 8 fois moins de risque d'AVC
- B** - 10 fois plus de risque d'infarctus du myocarde
- C** - Perte d'autonomie pouvant devenir permanente chez les séniors
- D** - Plus de la moitié des hospitalisations pour grippe sévère induisent une admission en unité de soins intensifs

Le saviez-vous ?

Complications de la grippe



Syndrome de **détresse respiratoire aiguë** et **atteintes neurologiques**



Surinfection bactérienne avec risque de **pneumonie**



Décompensation de pathologies chroniques

(diabète, asthme, maladie cardiaque, insuffisance rénale ...)

Consultations

Hospitalisation

Réanimation

Décès

Séquelles possibles de la grippe



Risque d'**AVC** multiplié par 8



Risque d'**infarctus du myocarde** multiplié par 10



Perte d'autonomie (permanent ou temporaire)

omedit **GRIPPE**

Je me protège, je protège mon entourage :
je me **VACCINE** !

PRESCRIPTION
Qui me prescrit le vaccin ?

- de 11 ans : Médecin, Sage-Femme
- 11 ans et + : Médecin, Sage-Femme, Pharmacien, Infirmier

DISPENSATION
Qui me délivre le vaccin ?
Le Pharmacien

Plusieurs vaccins disponibles

Remboursés à 100% par l'assurance maladie pour les personnes à risque

CONSERVATION
Réfrigérateur +2°C à +8°C

- ✓ Dans sa boîte d'origine
- ✗ Pas dans la porte
- ✗ Pas contre les parois du réfrigérateur
- ✗ Ne pas congeler

ADMINISTRATION
Qui m'administre le vaccin ?

- de 11 ans : Médecin, Sage-Femme
- 11 ans et + : Médecin, Sage-Femme, Pharmacien, Infirmier

Voie intramusculaire ou sous-cutanée

JE SUIS VACCINÉ

Flyer GRIPPE pour vos patients



SCAN ME

QUIZ

Je suis soignant, je dois me faire vacciner contre la grippe, tous les ans ?



Vrai



Faux

L'an dernier, la grippe c'était plus de **17 000 décès** en France !

Le coût de la grippe chaque année représente **1 milliard d'euros** pour la société Française !
Finalement, ça vaut le "coût" de se vacciner !

QUIZ

Les vaccins peuvent donner la sclérose en plaque ?



Vrai



Faux

QUIZ

J'ai déjà eu la grippe, je suis donc protégé à vie ?



Vrai

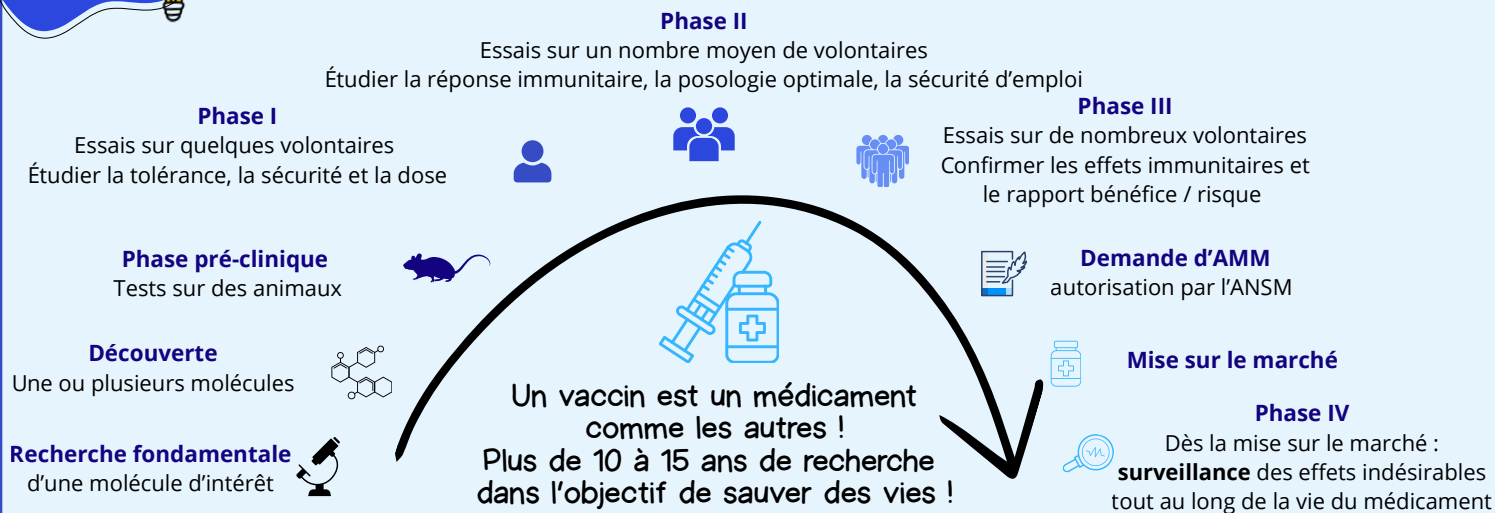


Faux

Le saviez-vous ?



De la découverte au médicament !



Le saviez-vous ?



Les vaccins sont des médicaments qui **protègent** les humains et les animaux de certaines maladies.
Chaque **vaccin** est **spécifique** à un **virus**, une **bactérie** ou un **parasite**.
Le **vaccin** **entraîne** le corps à **reconnaître** des **virus** et des **bactéries** et à **fabriquer** des **DÉFENSES** spécifiques, les **ANTICORPS**.

Saviez vous que le vaccin contre la grippe est recommandé chez les humains ET les animaux ?

Chez de nombreux animaux, un vaccin contre la grippe (différent du vaccin à destination humaine) est recommandé voire obligatoire dans certains élevages.

Depuis octobre 2023, le ministère de l'agriculture a lancé la 1^{ère} campagne nationale de vaccination contre l'**influenza aviaire hautement pathogène**, ciblant les canards d'élevage.

Les virus influenza A et B circulent dans le monde entier. La grippe B est strictement humaine et la grippe A est animale (*anthropozoonose*)
Mais attention aux risque de **franchissement de barrières** !



La vaccination les protège ! La vaccination nous protège !



Franchissement des barrières ?

Les virus de la **grippe A** ont souvent des origines zoonotiques aviaires ou porcines et, lorsque des co-infections surviennent, en particulier chez le porc, véritable « mélangeur », les virus aviaires et porcins peuvent se **réassortir génétiquement** pour donner naissance à de **nouvelles souches capables de franchir la barrière d'espèce, infecter l'humain et menacer la santé publique**.

Qu'est-ce qu'un vaccin ?
Médicament à visée **préventive**, **individuelle** et **collective**, contre des maladies infectieuses



Vidéo GRIPPE pour vos patients



SCAN ME

Les rappels vaccinaux

Le saviez-vous ?

Le **nombre de rappels** dépend de plusieurs facteurs ex :

- **Renforcement de l'immunité & durée de protection :**
 - Spécificité et quantité d'anticorps nécessaires à la protection
 - Certains vaccins nécessitent plusieurs injections pour atteindre une réponse immunitaire complète
- **Adaptation aux variants :**
 - Protection aux variants émergents
- **Variabilité individuelle :**
 - Chaque personne réagit différemment aux vaccins
 - Permet à tout le monde d'atteindre un niveau de protection suffisant

Le virus de la grippe évolue et nécessite que les vaccins s'adaptent !
C'est une des raisons pour lesquelles chaque année on doit se revacciner contre la grippe !

Le vaccin contre la grippe ? D'accord, mais pourquoi chaque année ? !



A VOUS DE JOUER !

Dans la famille VAXI de Tom, qui doit se faire vacciner contre la grippe ?

Entourez les personnes cibles de la vaccination contre la grippe



Tatie Margaux,
qui a une grave
maladie



Papa JérémY



Bébé Tom,
15 mois



Maman Lola



**Papi Michel et
Mamie Josette**



Tonton Laurent, infirmier
et ses collègues



Cousin Kevin et ses copains



Grand frère Eliott
et ses copains



Public cible du vaccin contre la grippe

Le saviez-vous ?

Recommandations générales



65 ans et +

Jeunes
de 2 à 17 ans



Recommandations particulières



Femmes enceintes, patients hospitalisés en Soins de suite et ESMS, maladies chroniques, immunodéprimés, entourage des personnes fragiles ...

Professionnels



Tous les professionnels de santé
Contact régulier et prolongé avec personnes à risque
Exposés aux virus influenza porcins et aviaires (ex : éleveurs)
Navigants (bateaux de croisière et avions) et de l'industrie des voyages

Le virus de la grippe est contagieux !

Il est important de se vacciner pour se protéger et pour protéger les plus fragiles.

TOUT le monde peut être vacciné.

Qu'on soit ou non dans le public cible, on est TOUS concernés !

QUIZ

Quels sont les moyens de se protéger contre le virus de la grippe ?

- A - La vaccination
- B - Les gestes barrières
- C - Le masque chirurgical en le changeant uniquement si on a croisé des personnes malades
- D - Des antibiotiques

Finalement, pas si simple de n'oublier personne ...

N'oubliez pas, dans la cible ou non, TOUT le monde peut être vacciné (à partir de 6 mois)

TOUS ENSEMBLE, AGISSONS POUR LA VACCINATION DES PATIENTS Maj Février 2025

Vaccination Grippe

Recommandations générales

65 ans et +
Personnes de 2 à 17 ans souffrant de troubles

Recommandations particulières

Femmes enceintes, patients hospitalisés en soins de suite et ESMS, maladies chroniques, immunodéprimés...

Complications de la grippe

Surinfection bactérienne (pneumonie), Décompensation pathologies chroniques (diabète, asthme, maladie cardiaque, insuffisance rénale...)

Gestes barrières

Hygiène des mains
Aération fréquente des pièces
Nettoyage régulier des surfaces

Port du masque à usage unique
syndrome grippal, contact personnes fragiles pendant la période de circulation du virus et épidémie en structure de soins

Public cible

Professionnels

- Tous les professionnels de santé
- Contact régulier et prolongé avec personnes à risque
- Exposition au virus influenza par voie aéroportée
- Surveillance de l'état de santé et de l'évolution des symptômes

Impact sanitaire

1,5 millions de consultations pour syndrome grippal
73 000 passages aux urgences
14 000 hospitalisations
1 962 décès 88% ont + de 65 ans

Couverture vaccinale

Population à risque : 47,1 % (2023/2024)
Personne 65 ans et + : 54 % (2023/2024)
Professionnels de santé en :
ES* 19 % (2023/2024)
EXPAD 24,7 % (2023/2024)
EXPAD* 15,3 % (2023/2024)
Virus insuffisante

Vaccination

Vaccins antigrippaux disponibles :
vaccins trivalentes en 2024/25, vaccins tétravalents en 2025/26
Effet utile, haute dose, pour les plus de 65 ans (en cours)
Vaccination concomitante Grippe + COVID fortement recommandée (pour le public cible)
De 6 mois à 8 ans révolus, si 1ère vaccination contre la grippe, administrer une 2ème dose (intervalles d'au moins 4 semaines)

Une infection évitée, c'est souvent une antibiothérapie épargnée !

CPIas CRAib omed-t

QUIZ

L'homéopathie est aussi efficace que les vaccins contre la grippe ?

☒ Vrai
☐ Faux

Flyer GRIPPE professionnels de santé



Mon patient est dans le public cible du vaccin contre la grippe mais avec toutes ces évolutions de compétences vaccinales on ne sait plus qui fait quoi !



La vaccination et les gestes barrières sont indispensables pour se protéger et protéger les autres ?

☒ Vrai ☐ Faux

TOUS ENSEMBLE, AGISSONS POUR LA VACCINATION DES PATIENTS FRAGILES MAJ février 2025

**Vous êtes professionnels de santé ?
Soyez acteur dans la promotion de la vaccination !**

NEW! Depuis août 2023, **élargissement des compétences vaccinales*** à de nombreux professionnels de santé sous réserve de formation et déclaration à leur ordre

Sages-femmes

Pharmaciens, Préparateurs*

Infirmiers

Biologistes, IDE

* sous délégation pharmacien uniquement administration

Population cible	Toutes les personnes	Personnes âgées de 11 ans et plus (Covid dès 5 ans)
Prescrire	<ul style="list-style-type: none"> Vaccins du calendrier vaccinal selon les recommandations, à l'exception des vaccins vivants atténués chez les immunodéprimés Vaccins contre la grippe saisonnière : patients ciblés ou non ciblés par les recommandations vaccinales 	
Administrer	<ul style="list-style-type: none"> Vaccins du calendrier vaccinal selon les recommandations Vaccins vivants atténués chez les immunodéprimés uniquement sur prescription médicale Vaccins contre la grippe saisonnière : patients ciblés ou non ciblés par les recommandations vaccinales 	

NB : Les IDE conservent leurs compétences d'administration de tout vaccin à tout âge sur prescription médicale

Une infection évitée, c'est souvent une antibiothérapie épargnée !

* Pour plus d'informations sur l'acquisition des compétences vaccinales

CPIas CRAib omed-t

Flyer compétences vaccinales des professionnels de santé



QUIZ

Cochez la ou les bonnes réponses

J'ai 65 ans et je souhaite me vacciner contre la grippe

Qui peut me le prescrire ? Qui peut me le délivrer ? Qui peut me l'administrer ?

- A - Médecin**
B - Sage-Femme
C - Pharmacien
D - Infirmier
E - Aide soignant

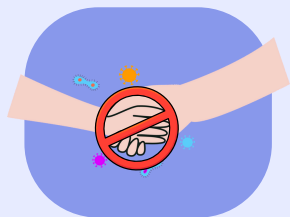
- A - Médecin**
B - Sage-Femme
C - Pharmacien
D - Infirmier
E - Aide soignant

- A - Médecin**
B - Sage-Femme
C - Pharmacien
D - Infirmier
E - Aide soignant

A VOUS DE
JOUER !

Les pictogrammes en folie !

Entourez d'une couleur les pictogrammes permettant d'éviter d'être contaminé par la grippe
Entourez d'une autre couleur ceux qui permettent de ne pas contaminer d'autres personnes
Attention, certains peuvent être entourés deux fois !



masque FFP2



QUIZ

Qu'appelle-t-on « la mère de toutes les pandémies » ?

QUIZ

Le risque de transmettre la grippe à un patient est faible ?

☐ Vrai

☐ Faux

QUIZ

Quelle est la réponse juste ?

Une épidémie de grippe humaine ou animale :

- A - n'a aucun impact sur l'émission des gaz à effet de serre
- B - n'a aucun impact sur la production de déchets
- C - a des conséquences environnementales à long terme (pollution des sols, etc.)
- D - n'a aucun impact sur l'émergence de résistance bactérienne

A VOUS DE
JOUER !

Texte à trous



Complétez le texte à trous ci-dessous avec les mots proposés :
antibiotiques ; bactéries résistantes ; d'infection ; vaccination



La _____ contribue à réduire le risque _____, limitant ainsi le recours aux _____.
En diminuant la consommation d'antibiotiques, on réduit également le risque d'apparition de _____ dans l'environnement.

Le saviez-vous ?



La grippe est une infection virale qui peut dans certains cas se compliquer d'une surinfection bactérienne.



En cas de surinfection bactérienne des antibiotiques peuvent être prescrits.



Il y a donc plus d'antibiotiques prescrits, avec un risque d'apparition d'antibiorésistance.

A VOUS DE JOUER !

Mots à relier

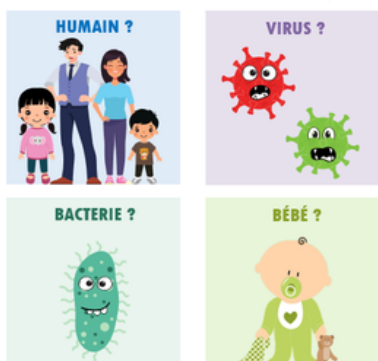
Reliez le bon mot à sa définition

Vaccin	●	●	Différences de sensibilité à l'infection entre les individus d'un même groupe ou d'une même espèce
Zoonose	●	●	Médicament que l'on administre à un individu ou à un animal, pour générer une immunité protectrice contre une infection
Antibiotiques	●	●	Médicament utilisé uniquement contre les infections bactériennes
Variabilité inter-individuelle	●	●	Maladie infectieuse atteignant les animaux, et qui peut être transmise à l'Homme et de l'Homme à l'animal
Porteur sain	●	●	Personne porteur d'un micro-organisme pathogène sans signe clinique, mais capable d'infecter d'autres individus

Découvre
le Serious Game
L'épidémie hivernale :
l'histoire dont vous êtes
le héros

L'épidémie hivernale : l'histoire dont vous êtes le héros

Choisissez votre camp !
Décidez de votre histoire en tant que ...



QUIZ

Les vaccins ne me sont pas utiles
car je ne suis jamais malade,
j'ai un bon système immunitaire

☐ Vrai ☐ Faux

QUIZ

En tant que professionnel de santé,
si j'ai la grippe, je serai en arrêt de travail,
donc mes patients n'ont aucun risque

☐ Vrai ☐ Faux



Serious Game



SCAN ME

Des enfants dans
votre service ou
entourage ?
Faites les jouer !

Les émissions de gaz à
effet de serre du secteur
de la santé représentent
**8% des émissions
nationales.**
Les hospitalisations
liées à la grippe y
contribuent.

QUIZ

Quelles sont les réponses exactes ?

Chez la femme enceinte :

- A - le vaccin contre la grippe protège la maman et le nouveau-né
- B - le vaccin contre la grippe est déconseillé
- C - la grippe n'entraîne pas plus de complications
- D - le vaccin n'est possible qu'à partir du 3^{ème} trimestre



Histoire d'un super-héros :
Vaccin
et
ses alliés les **anticorps** !



La vaccination c'est comme un **super pouvoir** !
Ça permet de se **défendre** contre les invisibles :
les **bactéries** et les **virus** !



Jeux vaccination
pour enfants

Texte à trous

A VOUS DE
JOUER !

Complétez le texte à trous ci-dessous avec les mots proposés
contagiosité ; cygnes ; dauphins ; hautement ; mammifères ; national ; propagation ; résistance

La surveillance de la circulation des virus Influenza _____ pathogènes dans la faune sauvage est organisée au
niveau _____ en fonction du niveau de risque. Les _____ sont une espèce sentinelle mais
des _____ comme les renards ou les _____ sont parfois porteurs.

L'évolution des virus, peut impacter leur _____, leur _____ dans l'environnement et sa capacité à infecter
de nouveaux hôtes, dont l'humain. La vaccination et le respect des gestes barrières permettent de diminuer le nombre
de personnes infectées et donc *in fine* la _____ et les évolutions du virus.

Elevage ou animaux de compagnie

Surveiller vos animaux
quotidiennement !

Si des signes apparaissent,
contactez votre vétérinaire

Des cas suspects de décès ?
→ Déclarer à l'**OFB**
(Office Français de la biodiversité)

Plus d'informations
sur l'**INRS**





La vaccination **antigrippale** est un des axes de la stratégie nationale de **prévention** des **infections** et de l'**antibiorésistance** 2022-2025.

Le saviez-vous ?



La **couverture optimale** chez les professionnels de santé est de **70 à 80% MAIS** ce taux ne dépasse pas les **30% en 2023/2024 en France**. Ce taux est inférieur à celui de 2019 qui était de 35% !

A VOUS DE JOUER !

Mots mêlés

Retrouvez tous les mots cachés dans la grille

ANTICORPS

ANIMAL

ECOSYSTEME

ENVIRONNEMENT

EPIDÉMIE

GRIPPE

IMMUNITÉ

PANDÉMIE

PRÉVENTION

PROTECTION

SANTÉ

VACCIN

VIRUS

ZOONOSE

B	K	W	W	B	Q	C	G	R	I	P	P	E	T
N	E	P	R	E	V	E	N	T	I	O	N	E	G
P	Z	O	O	N	O	S	E	Q	T	C	O	N	M
R	D	D	E	D	B	E	B	U	W	J	U	V	S
O	V	I	C	E	P	I	D	E	M	I	E	I	J
T	A	M	O	X	U	B	K	K	M	Y	X	R	V
E	C	M	S	T	H	A	N	I	M	A	L	O	V
C	C	U	Y	S	A	N	T	E	Q	L	L	N	I
T	I	N	S	H	H	P	F	Z	Z	J	R	N	R
I	N	I	T	O	V	Z	K	I	W	K	C	E	U
O	O	T	E	P	A	N	D	E	M	I	E	M	S
N	Y	E	M	T	N	I	S	O	E	S	M	E	O
P	E	W	E	N	J	G	C	P	A	D	F	N	T
B	K	V	A	N	T	I	C	O	R	P	S	T	V



La **durée de protection** de la vaccination anti-grippale est de **6 à 9 mois**. Chaque année, il est nécessaire de se faire vacciner



Voyage & Vaccination

Le saviez-vous ?



Papi et mamie VAXI partent à la Réunion au mois de juin. Ils ont été vaccinés contre la grippe en octobre de l'année passée, doivent ils se refaire vacciner ?



La grippe circule en hiver mais les saisons sont inversées selon les hémisphères. Si vous voyagez dans l'hémisphère sud entre mai et septembre, c'est l'hiver, donc pensez à vous faire vacciner contre la grippe avec le vaccin adapté à l'épidémiologie locale.

Pensez à interroger vos patients sur leurs voyages

QUIZ

En quelle année le Centre mondial de la grippe a été créé ?

QUIZ

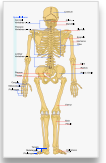
En quelle année le 1^{er} vaccin contre la grippe a été administré à grande échelle ?

LES CHRONIQUES DE LA GRIPPE

QUELQUE PART DANS UN COURS ...



Bonjour à tous !
Aujourd'hui, nous allons parler de la **GRIPPE**. Ce n'est pas un simple rhume, elle peut provoquer de fortes **fièvres**, une grande **fatigue**, des **courbatures** et surtout des **complications graves**, notamment chez les **personnes fragiles**. Elle peut même entraîner des **hospitalisations**, voire des **décès**.



BONJOUR MADAME !



Ah ...
Donc la grippe, ce n'est pas qu'un petit coup de froid !



La grippe est causée par un **virus** très ancien, mais qui a une particularité : il **évolue** régulièrement. Ces changements le rendent **difficile** à **prévoir** et à **contrôler**.



Virus grippe

Avec les voyages, les échanges internationaux et le contact entre l'homme et les animaux, le risque de **propagation** est devenu **mondial** et très **rapide**. L'histoire de la grippe nous rappelle sa **dangerosité**...



Toutes ces photos !
C'est ancien non ?!!



... La **GRIPPE ESPAGNOLE** est une **pandémie** qui a frappé le monde entre **1918 et 1920** ...



...Elle est causée par un **virus influenza** de type A (H1N1). Elle est considérée comme l'une des **épidémies les plus meurtrières** de l'histoire moderne...

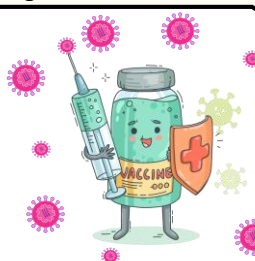
...ayant touché environ un tiers de la population mondiale et causé la **MORT** de **20 à 50 millions de personnes**, les mesures de prévention se limitaient au port de masques, à l'isolement des malades et à la limitation des rassemblements publics.



La grippe espagnole ??!
C'était il y a plus de 100 ans ...
Aujourd'hui, nous sommes plus forts, est-ce que ces mesures de précaution ne sont pas suffisantes ?



C'est vrai que notre corps est plus robuste qu'il y a un siècle, mais la **GRIPPE** n'a pas disparu et continue de **provoquer des complications graves**. Chaque année, **des milliers de personnes** sont **hospitalisées**, et certaines en **décèdent**. Le **vaccin** reste le **moyen le plus sûr** pour se **protéger** et **protéger les autres**.



LES INTERROGATIONS FUSENT ...
LES ÉLÈVES ONT DE NOMBREUSES QUESTIONS ...

On m'a dit que la grippe venait des animaux. Comme les oiseaux et les cochons ? C'est vrai ?

Exact !
La **GRIPPE** est un **virus** qui circule chez les **humains** et les **animaux**.
Les **contacts** entre espèces favorisent l'apparition de **nouvelles souches**.
L'approche **ONE HEALTH**, c'est prendre en compte :

- la **santé humaine**,
- la **santé animale** et
- l'**environnement**

ILS SONT TOUS LIÉS !



ONE HEALTH

Donc si un virus passe d'un animal à un humain, il peut être plus dangereux ?

Oui !
Certaines souches issues des animaux peuvent provoquer des **maladies plus sévères** car notre corps n'a pas encore pu produire des anticorps spécifiques.

Le **vaccin** prépare notre système immunitaire à **reconnaître ces virus**.
Chaque année le **vaccin** contre la grippe est **adapté** à un ou plusieurs variants de la grippe.
Le virus de la **grippe** essaie de survivre en **évoluant**, il est donc important de se **revacciner chaque année** afin de produire des **anticorps adaptés**.
Grâce au vaccin, il y a une **forte réduction** du risque d'**infections graves** et de **complications**.

Et le vaccin, il sert à quoi alors ?

Anticorps

Ah !
C'est pour ça que mes grands-parents se vaccinent chaque année !

Mais si le virus change tout le temps, est-ce que le vaccin est vraiment efficace chaque année ?

Mes parents pharmaciens m'ont expliqué que **chaque année** les scientifiques **adaptent** le **vaccin** aux **nouveaux variants** du virus.

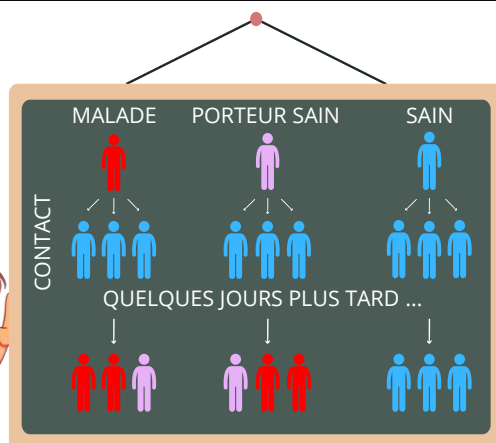
Et pour les femmes enceintes et les personnes âgées, c'est encore plus important ?

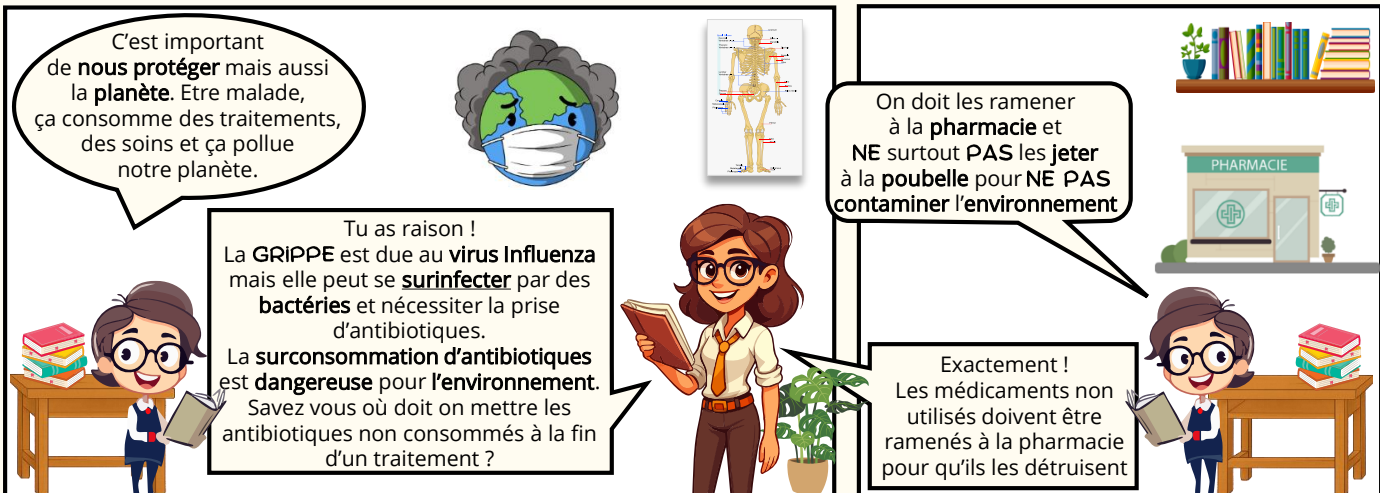
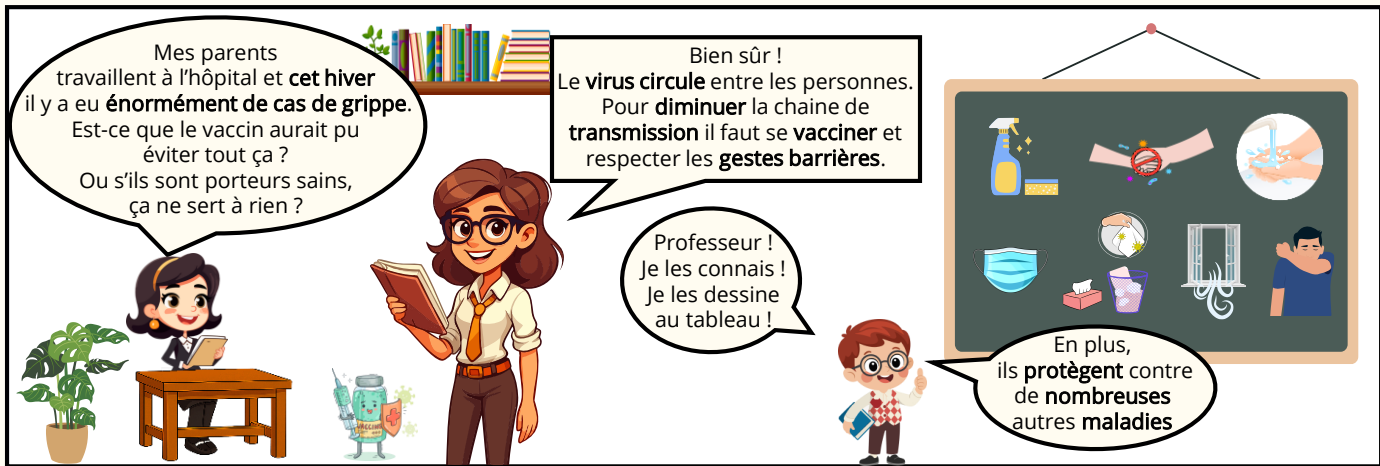
Absolument.
Ces personnes sont **plus fragiles** et peuvent développer des **formes sévères**.
La **vaccination** n'est pas seulement une protection individuelle, c'est aussi un **acte collectif de santé publique**.

Mes parents aident mes grands parents, est-ce qu'ils doivent se protéger eux aussi ?

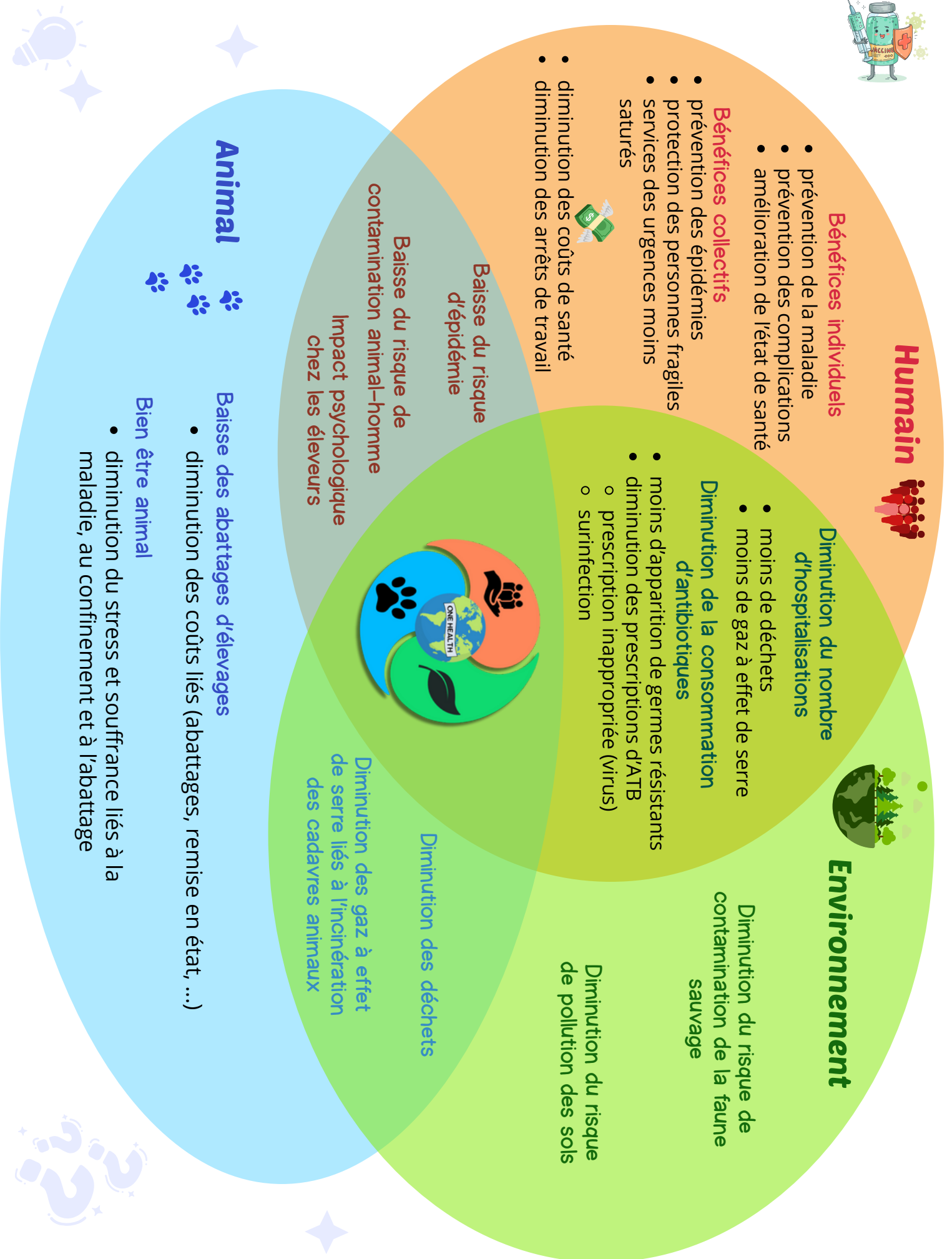
Oui ! Il est important que les **aidants** (famille ou soignants) soient **vaccinés** pour **protéger les plus fragiles**.

Attention !
Ce virus peut infecter des personnes sans qu'elles ne présentent de symptômes, se sont les **porteurs sains** pourtant ils sont quand même **contagieux** !
Pour mieux comprendre, regardez le schéma au tableau





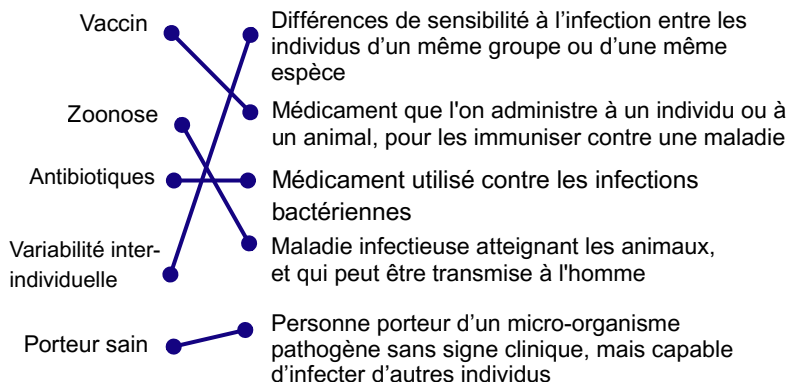
Quels avantages à se faire vacciner ?



REPONSES



Mots à relier



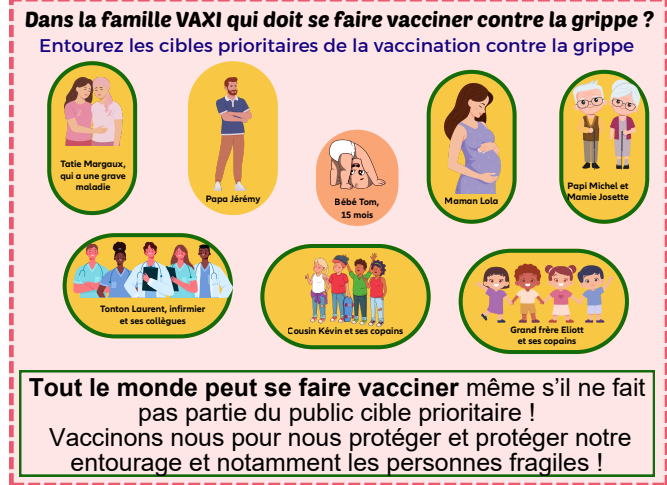
Texte à trous

La vaccination contribue à réduire le risque d'infection, limitant ainsi le recours aux antibiotiques.
En diminuant la consommation d'antibiotiques, on réduit également le risque d'apparition de bactéries résistantes dans l'environnement.

Texte à trous

La surveillance de la circulation des virus Influenza hautement pathogènes dans la faune sauvage est organisée au niveau national en fonction du niveau de risque. Les cygnes sont une espèce sentinelle mais des mammifères comme les renards ou les dauphins sont parfois porteurs.
L'évolution des virus, peut impacter leur contagiosité, leur résistance dans l'environnement et sa capacité à infecter de nouveaux hôtes, dont l'humain. La vaccination et le respect des gestes barrières permettent de diminuer le nombre de personnes infectées et donc in fine la propagation et les évolutions du virus.

Mots mêlés



Tout le monde peut se faire vacciner même s'il ne fait pas partie du public cible prioritaire !
Vaccinons nous pour nous protéger et protéger notre entourage et notamment les personnes fragiles !

QUIZ

- La grippe est une maladie pouvant être grave ? **Vrai**
- Le vaccin contre la grippe peut donner la grippe ? **Faux**
- Quelles sont les réponses exactes concernant les séquelles persistantes après une grippe ?
B 10 fois plus de risque d'infarctus du myocarde
C Perte d'autonomie pouvant devenir permanente chez les seniors
D Plus de la moitié des hospitalisations pour grippe sévère induisant une admission en unité de soins intensifs
- Je suis soignant, je dois me faire vacciner contre la grippe tous les ans ? **Vrai**
- J'ai déjà eu la grippe, je suis donc protégé à vie ? **Faux, le virus mute chaque année et les anticorps ne persistent pas à vie**
- Les vaccins peuvent donner la sclérose en plaque ? **Faux, de nombreuses études montrent qu'il n'y a aucun lien entre la sclérose en plaque et les vaccins**
- Quels sont les moyens de se protéger contre le virus de la grippe ?
A - La vaccination
B - Les gestes barrières
- L'homéopathie est aussi efficace que les vaccins contre la grippe ?
Faux, pas de preuve scientifique de l'efficacité du vaccin homéopathique
- La vaccination et les gestes barrières sont indispensables pour se protéger et protéger les autres ? **Vrai**
- J'ai 65 ans et je souhaite me vacciner contre la grippe
Qui peut me prescrire le vaccin contre la grippe ?
A - Médecin B - Sage-Femme C - Pharmacien D - Infirmier
Qui peut me délivrer le vaccin contre la grippe ?
C - Pharmacien
Qui m'administre le vaccin contre la grippe ?
A - Médecin B - Sage-Femme C - Pharmacien D - Infirmier
- Qu'appelle-t-on « la mère de toutes les pandémies » ?
« La pandémie de grippe H1N1 (Espagnole) qui a ravagé le monde de 1918 à 1919, parfois appelée « la mère de toutes les pandémies », impliquait une nouvelle souche particulièrement virulente du virus de la grippe A. On estime que cette pandémie a infecté 500 millions de personnes dans le monde, faisant entre 20 et 50 millions de morts. »
- Le risque de transmettre la grippe à un patient est faible ? **Faux, la grippe est une maladie très contagieuse**
- Quelle est la réponse juste ? Une épidémie de grippe humaine ou animale :
C. a des conséquences environnementales à long terme (pollution des sols, etc.)
- Les vaccins ne me sont pas utiles car je ne suis jamais malade, j'ai un bon système immunitaire ? **Faux**
- En tant que professionnel de santé, si j'ai la grippe, je serai en arrêt de travail, donc mes patients n'ont aucun risque ? **Faux, contagieux avant le début des symptômes**
- Quelles sont les réponses exactes. Chez la femme enceinte
A. le vaccin contre la grippe protège la maman et le nouveau-né
- En quelle année le Centre mondial de la grippe a été créé ? 1948
<https://www.crick.ac.uk/research/platforms-and-facilities/worldwide-influenza-centre>
- En quelle année le 1er vaccin contre la grippe a été administré à grande échelle ? 1945

En terminant ce cahier, Moi, VACCI-ambassadeur



Ce que j'ai retenu

-
-
-
-
-

Je m'engage

Santé humaine



- ☐ Je me vaccine chaque année contre la grippe
- ☐ J'encourage mes proches à se protéger
- ☐ J'applique les gestes barrières

Santé environnementale



- ☐ J'adopte des gestes écoresponsables
- ☐ J'encourage le bon usage des médicaments (vaccin, antibiotiques ...)

Santé animale



- ☐ Je soutiens les pratiques qui protègent les élevages
→ filière locale
- ☐ Je signale à l'OFB (Office Français de la Biodiversité) les mortalités inhabituelles
- ☐ Je me renseigne sur la vaccination des mes animaux domestiques

Pour en savoir plus

- OMS : <https://www.who.org/fr/maladie/influenza-aviaire/>
- HAS : [https://www.has-sante.fr/jcms/p_3600447/fr/grippe-aviaire-h5n1-strategie-vaccinale-face-a-d-eventuels-cas-chez-les-personnes-au-contact-d-animaux-infectes#:~:text=La%20HAS%20recommande%20la%20vaccination.c\).](https://www.has-sante.fr/jcms/p_3600447/fr/grippe-aviaire-h5n1-strategie-vaccinale-face-a-d-eventuels-cas-chez-les-personnes-au-contact-d-animaux-infectes#:~:text=La%20HAS%20recommande%20la%20vaccination.c).)
- Centre mondial de lutte contre la grippe : <https://www.crick.ac.uk/research/platforms-and-facilities/worldwide-influenza-centre>
- ARS Occitanie : <https://www.occitanie.ars.sante.fr/>
- OFB : <https://www.ofb.gouv.fr/ce-quel-faut-savoir-sur-linfluenza-aviaire>
- Vaccination info service : <https://vaccination-info-service.fr/Les-maladies-et-leurs-vaccins/Grippe>
- Calendrier vaccinal site du Ministère : <https://sante.gouv.fr/prevention-en-sante/preserver-sa-sante/vaccination/calendrier-vaccinal>
- Omedit : <https://omedit-mip.jimdofree.com/bon-usage/medicaments/vaccination/>
- CPias : <https://cpias-occitanie.fr/outils-cpias-occitanie/>
- Santé Publique France : Grippe zoonotique : de la prévention au signalement : <https://www.santepubliquefrance.fr/content/download/765705/4843100?version=1>