



Infections Urinaires

Les points clés

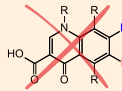


STOP aux fausses bonnes idées !



Patient asymptomatique ?
PAS de prélèvement, PAS d'antibiotique

Urines troubles ou qui "puent" ?
PAS de BU, PAS d'ECBU



Dans la cystite, des quinolones en proba ?
Surtout PAS !

→ PAS d'ECBU de contrôle après traitement



Good news !



Egalité des genres :

→ Cystite et Pyélonéphrite chez l'homme !

La réévaluation du traitement ? C'est obligatoire !

→ Dès réception de l'antibiogramme,
adaptation du traitement



Traitements plus courts

→ On se met à la page des nouvelles recos !



	Probabiliste	Antibiothérapie adaptée / différée
Cystite simple	Fosfomycine : monodose Pivmecillinam : 3j	
Cystite à risque de complications	Nitrofurantoïne (sauf si DFG < 40ml/min) Fosfomycine : J1 - J3 - J5	1 ^{er} - Amoxicilline : 7j 2 ^{ème} - Pivmecillinam : 7j 3 ^{ème} - Nitrofurantoïne : 7j 4 ^{ème} - Fosfomycine : J1 - J3 - J5 5 ^{ème} - Triméthoprim : 5j
Pyélonéphrite	Ceftriaxone ou Cefotaxime (pas de C3G orale) Ciprofloxacine ou Levoflo (sauf si prise 6 mois avant)	Amoxicilline : 10j Sulfaméthoxazole/Triméthoprim : 10j Amoxicilline/acide clavulanique : 10j Ciprofloxacine ou lévofloxacine : 7j Céfixime : 10j

Extension des compétences des pharmaciens
Pour une IU simple, les patients peuvent consulter leur pharmacien



	Probabiliste	Antibiothérapie adaptée / différée	
Cystite à risque de complications	Fosfomycine : J1 - J3 - J5 Furadantine (sauf si DFG < 40ml/min) Pivmecillinam	Fosfomycine : J1 - J3 - J5 Furadantine : 7j (sauf si DFG < 40ml/min) Pivmecillinam : 7j Triméthoprim : 7j Amoxicilline : 7j Sulfaméthoxazole/Triméthoprim : 7j Amoxicilline/acide clav : 7j	1 ^{ère} intention 2 ^{ème} intention
Pyélonéphrite	Ceftriaxone ou Cefotaxime (pas de C3G orale) Levoflo, ciproflo ou ofloxacine (sauf si prise 6 mois avant)	Amoxicilline : 10j Sulfaméthoxazole/Triméthoprim : 7j Amoxicilline/acide clavulanique : 10j Levoflo, ciproflo ou ofloxacine : 7j Céfixime : 10j	
Prostatite	Ceftriaxone ou Cefotaxime (pas de C3G orale) Levoflo, ciproflo ou ofloxacine	Sulfaméthoxazole/Triméthoprim : 14j Levoflo, ciproflo ou ofloxacine : 14j	

Message clé !

Ni test inutile, ni traitement abusif : des signes cliniques d'abord, des recommandations toujours

Pour aller plus loin...



Recommandations chez l'adulte
SPILF

IU masculines aigues
communautaires

Prise en charge des
IU communautaires



Recommandations femmes
HAS

Antibiothérapie IU
de la femme



Recommandations EHPAD
CRAtb Occitanie

Plaquette
Antibiothérapie

Prélèvement
microbio



Recommandations
CRAtb PDL

Mémo durées
antibiothérapies