



« Jeu Déchets »

groupe de travail dédié à la conception d'un outil pédagogique ludique sur le tri des déchets en milieu de soins

« Jeu Déchets »



DÉCHETS D'ACTIVITES DE SOINS : COMMENT LES ÉLIMINER ?

PLAQUETTE D'INFORMATION
SUR LES DÉCHETS D'ACTIVITÉS
DE SOINS À RISQUES INFECTIEUX

Juin 2025

1



La réglementation
en vigueur

2



La rédaction
Retour sur 3 ans
de travail

3



Le guide
Les essentiels

4



La mise en oeuvre
A partir de
situations de soins



Présentation du concept : adapter HYGIENERS au tri des déchets

À l'origine : HYGIENERS

Adaptation du jeu HYGIENERS — un outil pédagogique existant — au thème spécifique du tri des déchets en établissements de santé.

Inspiré de Super Mario 🎮

Le jeu s'inspire de l'univers visuel de Super Mario, offrant une interface familière, engageante et ludique. Il est entièrement conçu via l'application Genially, ce qui facilite la mise à jour du contenu et le partage en ligne sans installation particulière.

Les versions proposées



Version 1 — Avec score

1

Le participant répond à des situations de soins et obtient une note finale. Format compétitif et évaluatif, idéal pour mesurer la progression individuelle.

Version 2 — Bulles pédagogiques

2

Des bulles explicatives apparaissent pour rappeler ou introduire des notions clés. Format idéal pour remobiliser les connaissances avant de jouer.

Constitution du jeu

🎯 20 situations de soins

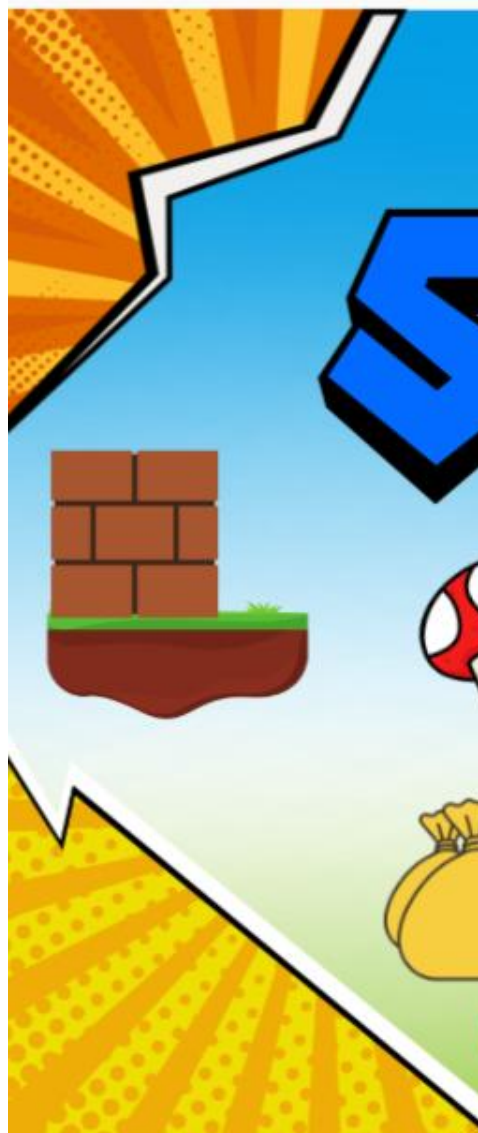
Le participant obtient une note sur 20, permettant une auto-évaluation claire et motivante de ses connaissances en tri des déchets.

💡 4 situations introductives

Version 3 — bulles pédagogiques Placées en début de jeu, elles permettent de remobiliser le participant sur les nouvelles notions du guide avant d'entrer dans la partie évaluative.



💡 **Bonne pratique pédagogique :** Le feedback immédiat après chaque réponse est reconnu comme l'un des leviers les plus efficaces de l'apprentissage actif. Il permet de corriger les représentations erronées avant qu'elles ne se consolident.



The main game interface features a blue background with the 'SUPER TRI' logo in colorful, blocky letters. A character resembling Mario, wearing a blue cap and overalls, points towards a central panel. The panel contains a blue circular graphic with two blue gloves, one of which has red splatters. Three orange question mark blocks are floating around the gloves. To the right of the character, a text box displays the message: 'C'est Faux' in green, followed by 'Pas de contact avec un site infecté ni de risque d'écoulement' in black. A yellow star with a face is in the bottom right corner, and a right-pointing arrow is on the right side of the text box. The CPIas Occitanie logo is in the top left corner of the panel.

- Pour mieux trier vos déchets, choisissez le bon contenant ?

- Pour mieux trier vos déchets, posez-vous les
 - Pour mieux trier vos déchets, choisissez le bon contenant ?

- Pour mieux trier vos déchets, choisissez le bon contenant ?



Accessibilité et diffusion du jeu



Accès via les sites CPias

Le jeu sera accessible par un **lien direct** publié sur les sites des CPias de chaque région, garantissant une diffusion nationale simple et sans contrainte technique.

[Outils CPIAS Occitanie - Centre d'Appui pour la Prévention des Infections](#)



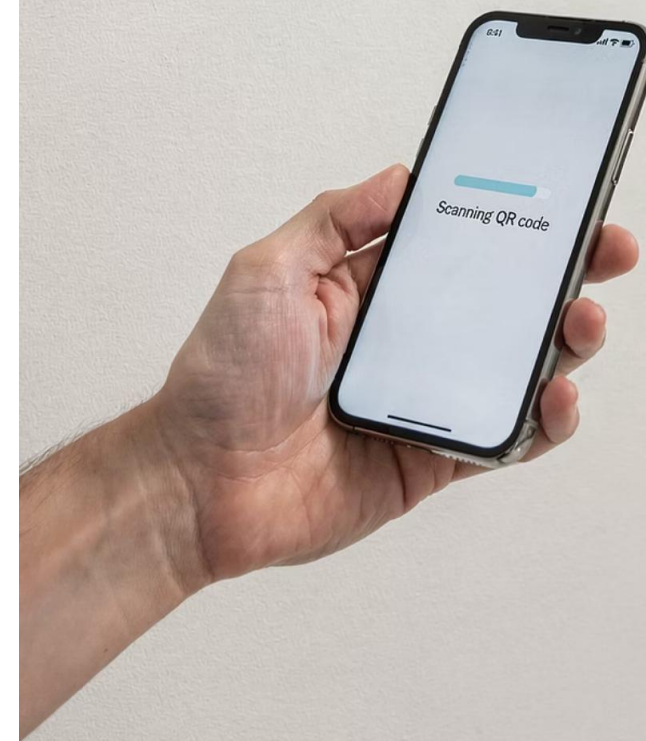
Affiches aux Soins Affiche avec QR code

Une **affiche dédiée** sera créée avec un QR code intégré, permettant un accès immédiat au jeu depuis un smartphone ou une tablette, directement depuis les espaces de soins.



Mode groupe avec Wooclap

Le support pourra être **importé dans Wooclap** pour animer des séquences ludiques en collectif, notamment en mode **compétition**, lors de formations ou de temps de sensibilisation en équipe.



Identification des participants et suivi régional

Connexion avec un pseudo

Chaque participant se connecte au jeu avec un **pseudo anonyme**, préservant ainsi la confidentialité tout en permettant un suivi individuel au cours de la session.

Question sur la région

Une **question de géolocalisation régionale** sera ajoutée à la fin du jeu. Cela permettra à chaque CPias d'**extraire et d'analyser les résultats propres à sa région**, afin de cibler les actions de formation et de sensibilisation en fonction des besoins locaux.

Pourquoi c'est essentiel ?

Cette fonctionnalité régionale transforme un outil individuel en un **tableau de bord collectif**. Les responsables régionaux pourront identifier les points de fragilité spécifiques à leur territoire et adapter leur accompagnement pédagogique en conséquence.

Fin de jeu : score et messages clés

Score final

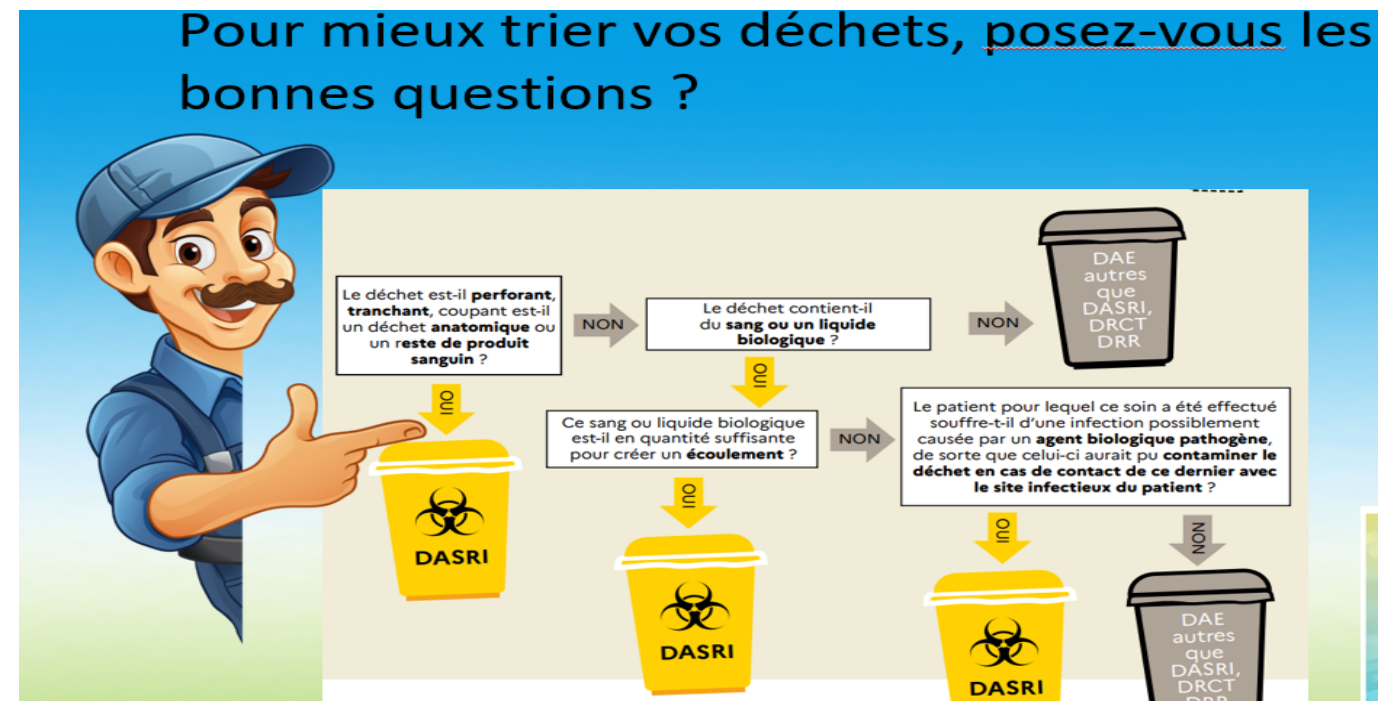
Le participant obtient sa **note sur 20**, lui permettant de mesurer objectivement son niveau de maîtrise du tri des déchets en situation de soins.

Take home message

Une synthèse des **messages clés** est affichée, reprenant les points essentiels du guide déchets sous forme de **flyer récapitulatif**, à conserver ou à partager.

Lien vers le guide

Le participant est invité à consulter le **guide complet** pour approfondir ses connaissances et intégrer durablement les bonnes pratiques dans son quotidien professionnel.



Fin de la partie

**SUPER
TRI**

MERCI

