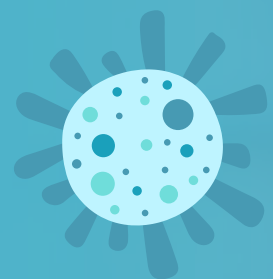




Les carnets pour combattre la grippe



Promotion de la vaccination dans une approche One Health

Hélène BRUGUIERE CPias Occitanie

19ème journée des correspondants en hygiène
des établissements de santé
19 Mars 2026



Action Projet Régional de Santé (PRS) de l'ARS OCCITANIE

« Dans une approche "One Health" (Une seule santé) compléter la stratégie régionale de prévention des infections et de l'antibiorésistance en intégrant la santé environnementale »

Constat

La vaccination antigrippale se heurte à des réfractaires ou des hésitants notamment chez les professionnels de santé et en Occitanie

Objectif

Susciter l'adhésion à la vaccination
Promouvoir l'approche One Health des professionnels de santé



Contexte

Quelques chiffres clés ...



- En moyenne 1 million de consultations en médecine de ville pour grippe avérée
- Plus de 20000 hospitalisations
- Environ 9000 décès (Plus de 17000 2024-2025) : dont 90% chez les personnes âgées de plus de 65 ans

Les séquelles de la grippe

- 8 fois plus de risque d'AVC
- 10 fois plus de risque d'infarctus du myocarde
- Perte d'autonomie (pouvant devenir permanente chez les séniors)
- Plus de la moitié des hospitalisations pour grippe sévère induisent une admission en unité de soins intensifs

Risque de grippe zoonotique

Certains virus influenza aviaires peuvent contaminer l'être humain :

- par voie aérienne
- par contact

→ Cas humains de grippe aviaire occasionnels, transmission inter-humaine limitée



Contexte

Couverture vaccinale



Population générale

	Saison 2023-2024	Saison 2024-2025
65 ans et +	54,0 %	53,7 %
Moins de 65 ans à risques	27,5 %	25,3 %
Total populations à risque	47,1 %	46,5 %

Données SPF

Professionnels de santé

	Saison 2023-2024
EHPAD	22,4 %
Etablissements de santé	Entre 22 et 25,6 %

2024-2025

21,0 % des professionnels exerçant en Ehpad

Données SPF

	Occitanie
65 ans et +	52,9 %
Moins de 65 ans à risques	24,1 %
Total populations à risque	46,7 %

Données régionales

Contexte

Identification freins à la vaccination



Population générale

- Perception de la maladie biaisée
- Mauvaise compréhension de la notion d'efficacité du vaccin
- Peur des effets indésirables
- Confusion entre forme physique et capacité de l'organisme à se défendre contre le virus

Professionnels de santé

- Manque de temps
- Sensibilisation insuffisante sur l'importance de la vaccination antigrippale en tant que professionnels de santé au contact de populations vulnérables



Qu'est-ce que l'approche One Health (Une Seule Santé) ?



- La santé des humains, la santé des animaux et celle des écosystèmes sont étroitement liées. Tout changement intervenant dans ces liens peut augmenter le risque d'apparition et de propagation de nouvelles maladies humaines et animales.
- En raison des liens étroits entre la santé humaine, la santé animale et la santé environnementale, une collaboration, une communication et une coordination étroites entre les secteurs concernés sont nécessaires.
- « Une seule santé » est une approche visant à optimiser la santé des humains, des animaux et des écosystèmes en intégrant ces domaines, plutôt qu'en les séparant.

L'humain n'est pas seul, chaque choix / traitement / décision influence notre environnement qui se répercutera sur notre santé.





Vaccination = soin éco responsable



En santé humaine



Impacts socio-économiques grippe

Systeme de santé :

- Surcharge activités : urgences, hôpitaux, médecine de ville, plans blancs...
- Coûts direct et indirect annuel : 1,5 à 2 milliards d'euros
- Coûts journées hospitalisation : 1370€/j service général, 3000€/j réanimation(80% SS)
- Coûts traitement DASRI : 800 à 1000 €/tonne

Professionnels (Coûts indirects)

- Arrêts travail : 1,5 à 2 millions de journées de travail/an= perte de 150 à 400 millions d'euros par épidémie
- Jours de carence = salaires amoindris
- Perte de productivité : 20% à 50% des personnes malades continuent à travailler = perte de 100 à 200 millions d'euros par épidémie
- Décès prématuré : perte de productivité future, estimée entre 50 et 100 millions d'euros

Patients

- Coûts directs liés aux soins : 300 millions d'euros/an(consultations /hospitalisations)
- EMS : restriction visites /confinement patients malades-> aggravation isolement
- Perte autonomie pouvant être permanente : fardeau économique 1,5 milliards d'euros
- Décompensation maladies chroniques pouvant entrainer le décès

Impacts écologiques grippe

Emissions de gaz à effets de serre secteur de la santé : 8% des émissions nationales

Production de déchets :

- 700 000 tonnes/an = 3,5% de la production nationale.
- Entre 1,5 et 3 kg par jour et par patient,

Utilisation d'antibiotiques si surinfection bactérienne

Existence de prescriptions d'antibiothérapies inappropriées → Apparition de **souches résistantes** pouvant circuler entre les hommes, les animaux et l'environnement.

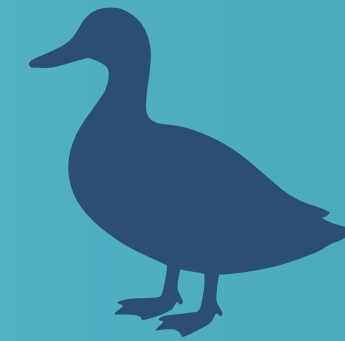


Vaccination = soin éco responsable



Impacts socio-économiques grippe aviaire

En santé animale



Au niveau territorial : crise dans certaine région rurales (Elevage/ commercialisation de canards essentiel à l'économie locale)

➔ 2021-2022 : 22 millions de volailles abattues, dont 30% préventive → perte 1.1 milliard d'euros ensemble des filières en aval (Abattoirs, transporteurs...)

Eleveurs

- Traumatisme
- Perte de revenus
- Coûts de remise en état (Nettoyage, désinfection....)

Malgré indemnisations.

Animal

- Maladie : souffrance avant mort
- Abattage : stress et méthodes parfois douloureuses ou mal appliquées
- Confinement préventif : stress, altération comportement

Impacts écologiques grippe aviaire

Emissions importantes de gaz à effet de serre(Incinération cadavres)

Pollution sols : enfouissement des cadavres, nettoyage et désinfection par biocides après abattages

Risques de recrudescences épidémiques par recontamination de la faune sauvage en cas de défaut des mesures de biosécurité

Production de déchets : cadavres, matériels de protection ...

Pourquoi promouvoir la vaccination avec l'approche One Health?



Vaccination = santé durable et préventive

Sa promotion = amélioration globale et durable de la santé de tout le vivant

Vaccination = approche « **Une Seule Santé** » :

- protection de la **santé humaine** : - épidémies, - isolement, - malades, - handicaps, - usage antibiotiques et médicaments, - pression antibiotiques, - antibiorésistance, - dépenses de santé, +++ qualité de vie....
- protection de la **santé animale** : - épidémies, - antibiotiques - antibiorésistance, - décès.
- protection de la **santé des écosystèmes** : - épidémies = - mortalité animale - biocides, - antibiotiques - effluents toxiques - contamination des écosystèmes

La vaccination = **cobénéfices (USS)** amélioration en même temps de santé humaine, animale et des écosystèmes



Action Projet Régional de Santé (PRS) de l'ARS OCCITANIE

Constitution d'un groupe de travail pluridisciplinaire "Grippe/Influenza"

Dr Béatrice CLARIVET, Praticien Hospitalier hygiéniste CPIAS Occitanie

Dr Christophe PASQUIER, Virologue CHU de Toulouse

Dr Marine TAMBON, pharmacienne OMEDIT Occitanie

Dr Marie CADOZ : vétérinaire en exercice mixte (ville et Parc National des Pyrénées)

Dr Valérie GARNIER : pharmacienne à Meynes (30) et présidente de l'URPS Pharmaciens Occitanie

Kenny GOMEZ Cadre référent ARS Occitanie Santé sexuelle – Vaccination – Nutrition – Maladies chroniques

Hélène BRUGUIERE, infirmière hygiéniste CPIAS

Objectif:

Construire une action d'information régionale et de promotion de la vaccination anti-grippale dans une approche One-Health

Action

Elaboration de 2 carnets de jeux, de type « cahiers de vacances » comprenant :

- Des informations et des données clés
- Des jeux sur le thème de la vaccination antigrippale

Public cible :

- Professionnels de santé
- Patients

2 formats :

- Papier : finalisé et diffusé en novembre 2025 (Campagne vaccinal antigrippale)
- Numérique : version téléphone portable finalisée en mars 2026, version ordinateur à venir

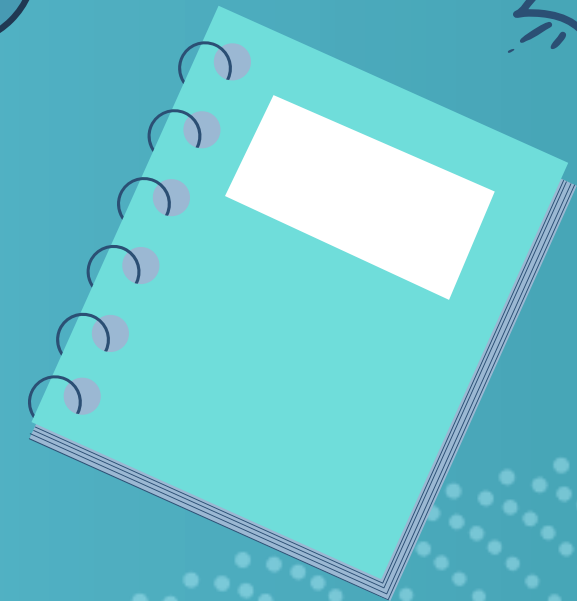
Utilisation :

- En salles d'attente
- En EHPAD avec accompagnement des animateurs
- Lors d'événements promotionnels (journées CPTS, SSP, semaine de la vaccination etc...)
- Par les professionnels de santé pendant la pause-café
- Par les étudiants pendant les pauses ou les journées de formation
- [...]

Diffusion des supports par ARS, OMEDIT, CPias :

- Aux professionnels de santé (Etablissements, ESMS, ville),
- Aux organismes de formation (FAC, IFSI, écoles, etc.)

Accès : site OMEDIT/CPias/ARS <https://cpias-occitanie.fr/outils-cpias-occitanie/le-carnet-pour-combattre-la-grippe/>



Le carnet pour combattre la grippe

Renforcer la santé humaine, animale et environnementale par la vaccination contre la grippe

Approche ONE HEALTH



Carnet patients

Dans ce carnet, vous trouverez :

Des informations



Sur la pathologie, le vaccin, l'histoire de la grippe ...



Sur l'impact sanitaire et environnemental



Documents d'informations



Et bien plus

Des jeux



QUIZ



TEXTES À TROUS



MOTS À RELIER



AUTRES JEUX ...



NOVEMBRE 2025



Avec la participation de :

Pr C. Paquier, Virologue (CHU de Toulouse)

Dr V. Garnier, Pharmacien (UNPS Pharmaciens Occitans)

Dr M. Cadot, Vétérinaire

Le carnet pour combattre la grippe

Renforcer la santé humaine, animale et environnementale par la vaccination contre la grippe

Approche ONE HEALTH



Carnet professionnels de santé

Dans ce carnet, vous trouverez :

Des informations



Sur la pathologie, le vaccin, l'histoire de la grippe ...



Sur l'impact sanitaire et environnemental



Documents pour les professionnels de santé et pour vos patients



Et bien plus

Des jeux



QUIZ



TEXTES À TROUS



MOTS À RELIER



AUTRES JEUX ...



NOVEMBRE 2025

Des infos



Le saviez-vous ?

Les virus de la grippe

La grippe est une infection due aux virus INFLUENZA

- Les virus influenza sont regroupés en **4 genres** : A, B, C et D.
- Seuls les **virus influenza A et B** sont responsables de la **grippe humaine**
 - Les virus **A** circulent principalement chez de nombreuses **espèces animales** (canards, poulets ...)
 - Les virus **B** circulent essentiellement chez **l'Homme**
 - Les virus A et B sont à l'origine des **épidémies saisonnières** chez l'Homme
 - Seuls les virus A sont responsables des pandémies
 - Ils ont une **variabilité génétique importante = EVOLUTION virale**

→ **1 vaccin différent tous les ans !**

Le saviez-vous ?

Transmission de la grippe

Contact direct et indirect (objets souillés) + **Sécrétions respiratoires** (éternuements, parole, toux)

Le saviez-vous ?

La grippe est une infection virale qui peut dans certains cas se compliquer d'une surinfection bactérienne.

En cas de surinfection bactérienne des antibiotiques peuvent être prescrits. Il y a donc plus d'antibiotiques prescrits, avec un risque d'apparition d'antibiorésistance.

Le saviez-vous ?

Complications de la grippe

- Syndrome de détresse respiratoire aiguë et atteintes neurologiques
- Surinfection bactérienne avec risque de pneumonie
- Décompensation de pathologies chroniques (diabète, asthme, maladie cardiaque, insuffisance rénale ...)

Consultations Hospitalisation Réanimation Décès

Elevage ou animaux de compagnie

Surveiller vos animaux quotidiennement !

Si des signes apparaissent, contactez votre vétérinaire

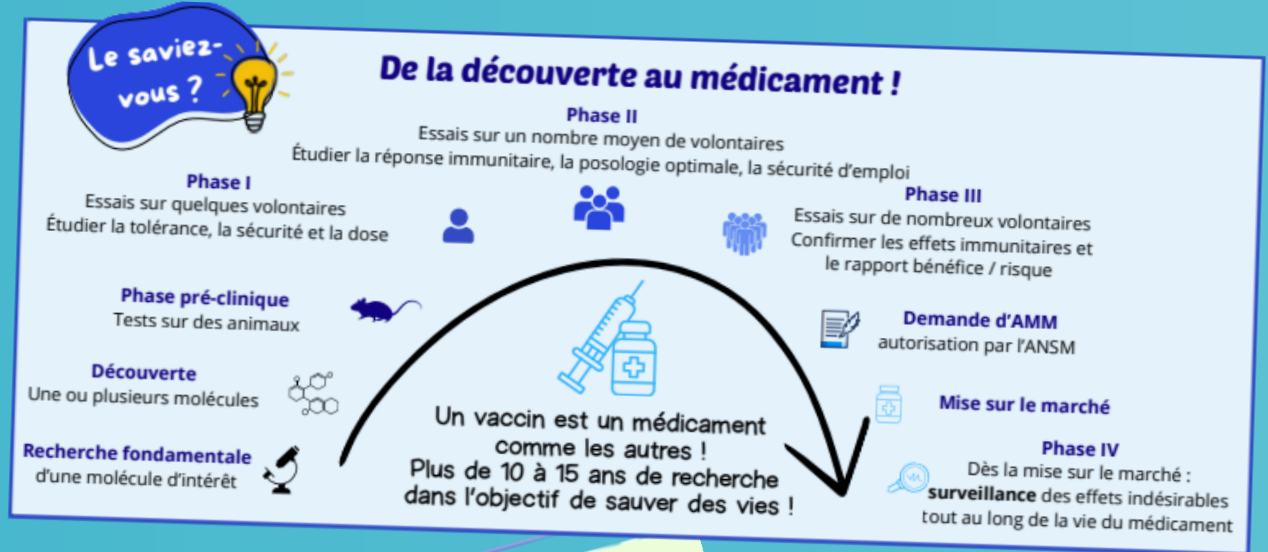
Des cas suspects de décès ?
→ Déclarer à l'**OFB**
(Office Français de la biodiversité)

Plus d'informations sur l'INRS

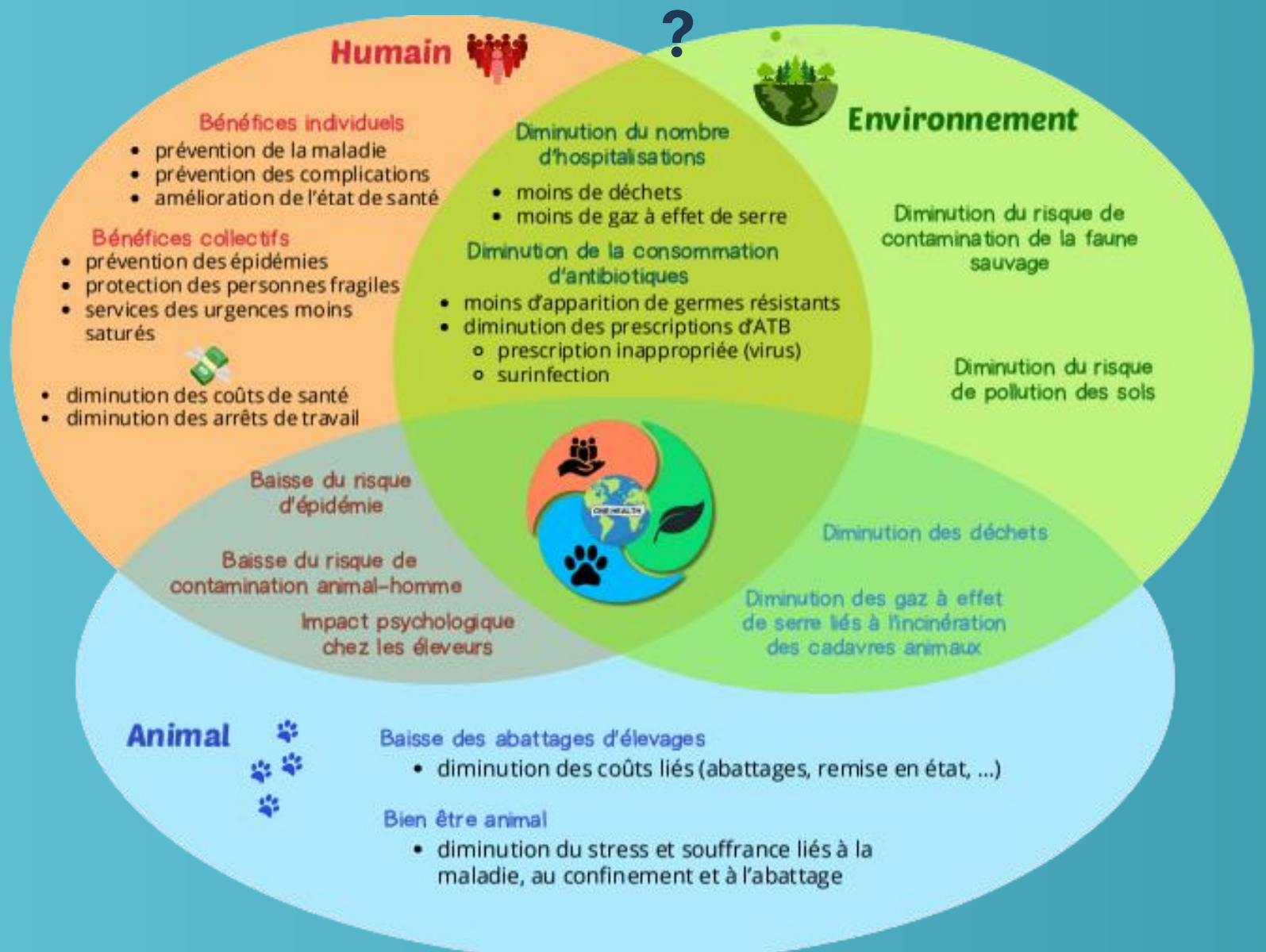
Les émissions de gaz à effet de serre du secteur de la santé représentent **8% des émissions nationales**. Les hospitalisations liées à la grippe y contribuent.



Le coût de la grippe chaque année représente **1 milliard d'euros** pour la société Française !
Finalement, ça vaut le "coût" de se vacciner !



Quels avantages à se faire vacciner ?



Le saviez-vous ?

Les vaccins sont des médicaments qui protègent les humains et les animaux de certaines maladies. Chaque vaccin est spécifique à un virus ou à une bactérie (ou un parasite pour certains vaccins chez les animaux) et à fabriquer des DÉFENSES spécifiques, les ANTICORPS.

Saviez-vous que le vaccin contre la grippe est recommandé chez les humains ET les animaux ?

Chez de nombreux animaux, un vaccin contre la grippe (différent du vaccin à destination humaine) est recommandé voire obligatoire dans certains élevages.

Depuis octobre 2023, le ministère de l'agriculture a lancé la 1^{ère} campagne nationale de vaccination contre l'influenza aviaire hautement pathogène, ciblant les canards d'élevage.

Les virus influenza A et B circulent dans le monde entier. La grippe B est strictement humaine et la grippe A est animale (anthropozoonose) Mais attention aux risques de franchissement de barrières !

**La vaccination les protège !
La vaccination nous protège !**

Qu'est-ce qu'un vaccin ?
Médicament à visée préventive, individuelle et collective, contre des maladies infectieuses

Vidéo CRIPPE pour vos patients

Le saviez-vous ? Public cible du vaccin contre la grippe

Recommandations générales	Recommandations particulières	Professionnels
65 ans et +	Femmes enceintes, patients hospitalisés en Soins de suite et ESMS, maladies chroniques, immunodéprimés, entourage des personnes fragiles ...	Tous les professionnels de santé Contact régulier et prolongé avec personnes à risque Exposés aux virus influenza porcins et aviaires (ex : éleveurs) Navigants (bateaux de croisière et avions) et de l'industrie des voyages

**Le virus de la grippe est contagieux !
Il est important de se vacciner pour se protéger et pour protéger les plus fragiles.
TOUT le monde peut être vacciné.
Qu'on soit ou non dans le public cible, on est TOUS concernés !**

Le saviez-vous ? Les rappels

Le nombre de rappel dépend de plusieurs facteurs ex :

- Renforcement de l'immunité & durée de protection :**
 - Spécificité et quantité d'anticorps nécessaire à la protection
 - Certains vaccins nécessitent plusieurs injections pour atteindre une réponse immunitaire complète
- Adaptation aux variants :**
 - Protection aux variants émergents
- Variabilité individuelle :**
 - Chaque personne réagit différemment aux vaccins
 - Permet à tout le monde d'atteindre un niveau de protection suffisant

**Le virus de la grippe évolue et nécessite que les vaccins s'adaptent !
C'est une des raisons pour lesquelles chaque année on doit se revacciner contre la grippe !**

Le vaccin contre la grippe ?
D'accord, mais pourquoi chaque année ? !



Une BD :

“Les chroniques de la grippe”



LES CHRONIQUES DE LA GRIPPE

QUELQUE PART DANS UN COURS ...

Bonjour à tous !
Aujourd'hui, nous allons parler de la **GRIPPE**. Ce n'est pas un simple rhume, elle peut provoquer de fortes **fièvres**, une grande **fatigue**, des **courbatures** et surtout des **complications graves**, notamment chez les **personnes fragiles**. Elle peut même entraîner des **hospitalisations**, voire des **décès**.

BONJOUR MADAME !

Ah ...
Donc la grippe, ce n'est pas qu'un petit coup de froid !

La grippe est causée par un **virus** très ancien, mais qui a une particularité : il **évolue** régulièrement. Ces changements le rendent **difficile à prévoir** et à **contrôler**.

Virus grippe

Avec les voyages, les échanges internationaux et le contact entre l'homme et les animaux, le risque de **propagation** est devenu **mondial** et très **rapide**. L'histoire de la grippe nous rappelle sa **dangerosité**.

Toutes ces photos, c'est ancien non ?

...La **GRIPPE ESPAGNOLE** est une **pandémie** qui a frappé le monde entre **1918 et 1920** ...

...ayant touché environ un tiers de la population mondiale et causé la **MORT** de **20 à 50 millions de personnes**. Les mesures de prévention se limitaient au port de masques, à l'isolement des malades et à la limitation des rassemblements publics.

Elle est causée par un **virus influenza** de type A (H1N1). Elle est considérée comme l'une des **épidémies les plus meurtrières** de l'histoire moderne...

La grippe espagnole ?! C'était il y a plus de 100 ans ... Aujourd'hui, nous sommes plus forts, est-ce que ces mesures de précaution ne sont pas suffisantes ?

C'est vrai que notre corps est plus robuste qu'il y a un siècle, mais la **GRIPPE n'a pas disparu** et continue de **provoquer des complications graves**. Chaque année, **des milliers de personnes** sont **hospitalisées**, et certaines en **décèdent**. Le **vaccin** reste le **mojen le plus sûr** pour se **protéger** et protéger les autres.

Mes parents pharmaciens m'ont expliqué que **chaque année** les scientifiques **adaptent le vaccin** aux **nouveaux variants** du virus.

Mais si le virus change tout le temps, est-ce que le vaccin est vraiment efficace chaque année ?

Oui ! Il est important que les **aidants** (famille ou soignants) soient **vaccinés** pour **protéger les plus fragiles**.

Attention !
Ce virus peut infecter des personnes sans qu'elles ne présentent de symptômes, se sont les **porteurs sains** pourtant ils sont quand même **contagieux** !
Pour mieux comprendre, regardez le schéma au tableau.

LES INTERROGATIONS FUSENT ... LES ÉLÈVES ONT DE NOMBREUSES QUESTIONS ...

On m'a dit que la grippe venait des animaux. Comme les oiseaux et les cochons ? C'est vrai ?

Exact !
La **GRIPPE** est un **virus** qui circule chez les **humains** et les **animaux**. Les **contacts** entre espèces favorisent l'apparition de **nouvelles souches**. L'approche **ONE HEALTH**, c'est prendre en compte :
- la **santé humaine**
- la **santé animale** et
- l'**environnement**

LS SONT TOUS LIÉS !

Exactement !
Le **vaccin** prépare notre système immunitaire à **reconnaître ces virus**. Chaque année le **vaccin** contre la grippe est **adapté** à un ou plusieurs variants de la grippe. Le virus de la **grippe** essaie de survivre en **évoluant**, il est donc important de se **re vacciner chaque année** afin de produire des **anticorps adaptés** grâce au vaccin. Il y a une forte réduction du **risque** d'infections graves et de complications.

Et le vaccin il sert à quoi alors ?

Ah !
C'est pour ça que mes grands-parents se vaccinent chaque année !

Anticorps

Oui !
Certaines **souches** issues des animaux peuvent provoquer des **maladies plus sévères** car notre corps n'a pas encore pu produire des anticorps spécifiques.

Et pour les femmes enceintes et les personnes âgées, c'est encore plus important ?

Absolument.
Ces personnes sont **plus fragiles** et peuvent développer des **formes sévères**. La vaccination n'est pas seulement une protection individuelle, c'est aussi un **acte collectif de santé publique**.

Mes parents aident mes grands parents, est-ce qu'ils doivent se protéger eux aussi ?

Oui ! Il est important que les **aidants** (famille ou soignants) soient **vaccinés** pour **protéger les plus fragiles**.

Attention !
Ce virus peut infecter des personnes sans qu'elles ne présentent de symptômes, se sont les **porteurs sains** pourtant ils sont quand même **contagieux** !
Pour mieux comprendre, regardez le schéma au tableau.

MALADE - PORTEUR SAIN - SAIN

CONTACT

QUELQUES JOURS PLUS TARD ...

Mes parents travaillent à l'hôpital et **ceci hiver** il y a eu **énormément de cas de grippe**. Est-ce que le vaccin aurait pu éviter tout ça ? Ou s'ils sont porteurs sains, ça ne sert à rien ?

Bien sûr !
Le **virus circule** entre les personnes. Pour **diminuer** la chaîne de **transmission** il faut se **vacciner** et respecter les **gestes barrières**.

Professeur ! je les connais ! je les dessine au tableau !

En plus, ils **protègent** contre de **nombreuses autres maladies**.

C'est important de **vous protéger** mais aussi la **planète**. Être malade, ça consomme des traitements, des soins et ça pollue notre planète.

Tu as raison !
La **GRIPPE** est due au **virus influenza** mais elle peut se **surréaliser** par des **bactéries** et nécessiter la prise d'antibiotiques. La **surconsommation d'antibiotiques** est **dangerouse** pour **l'environnement**. Savez-vous où doit on mettre les antibiotiques non consommés à la fin d'un traitement ?

On doit les ramener à la **pharmacie** et **NE surtout PAS les jeter** à la **poubelle** pour **NE PAS contaminer l'environnement**.

Exactement !
Les médicaments non utilisés doivent être ramenés à la pharmacie pour qu'ils les détruisent.

Professeur, entre les traitements, les consultations, les hospitalisations, ça doit coûter cher d'avoir la grippe ?

Oui ça a un **COÛT IMPORTANT** pour la société. En France, nous avons de la chance, nous sommes remboursés pour nos traitements. Néanmoins, pour chaque personne malade, des frais sont engagés. On estime que la **GRIPPE coûte chaque année** à la société **1 MILLIARD D'EUROS !!!**

Coût de la grippe = 1 milliard d'€ / an (coûts indirects)

Coûts directs	
300 millions d'€	700 millions d'€
Consultations, hospitalisations, traitements...	Assurance maladie, perte de productivité...

Pour conduire ce cours, se faire **VACCINER**, c'est se **protéger** soi-même, **protéger les autres**, limiter la propagation du virus et **prévenir les complications graves**. La **VACCINATION** c'est 1 **GESTE SIMPLE** qui a un impact énorme sur :

- nos **animaux**,
- notre **environnement**,
- notre **économie** et
- notre **santé**

ET VOUS ALORS ? QU'EN PENSEZ-VOUS ?

MERCI MADAME !



Et des jeux



QUIZ
La grippe est une maladie pouvant être grave ?
 Vrai Faux

A VOUS DE JOUER !
Les pictogrammes en folie !
Entourer d'une couleur les pictogrammes permettant d'éviter d'être contaminé par la grippe
Entourer d'une autre couleur ceux qui permettent de ne pas contaminer d'autres personnes
Attention, certains peuvent être entourés deux fois !

A VOUS DE JOUER !
Mots mêlés
Retrouvez tous les mots cachés dans la grille

B	K	W	W	B	Q	C	G	R	I	P	P	E	T
N	E	P	R	E	V	E	N	T	I	O	N	E	G
P	Z	O	O	N	O	S	E	Q	T	C	O	N	M
R	D	D	E	D	B	E	B	U	W	J	U	V	S
O	V	I	C	E	P	I	D	E	M	I	E	I	J
T	A	M	O	X	U	B	K	K	M	Y	X	R	V
E	C	M	S	T	H	A	N	I	M	A	L	O	V
C	C	U	Y	S	A	N	T	E	Q	L	L	N	I
T	I	N	S	H	H	P	F	Z	Z	J	R	N	R
I	N	I	T	O	V	Z	K	I	W	K	C	E	U
O	O	T	E	P	A	N	D	E	M	I	E	M	S
N	Y	E	M	T	N	I	S	O	E	S	M	E	O
P	E	W	E	N	J	G	C	P	A	D	F	N	T
B	K	V	A	N	T	I	C	O	R	P	S	T	V

ANTICORPS
ANIMAL
ECOSYSTEME
ENVIRONNEMENT
EPIDÉMIE
GRIPPE
IMMUNITÉ
PANDÉMIE
PRÉVENTION
PROTECTION
SANTÉ
VACCIN
VIRUS
ZONOSE

A VOUS DE JOUER !
Texte à trous
Complète le texte à trous ci-dessous avec les mots proposés : antibiotiques ; bactéries résistantes ; d'infection ; vaccination

La _____ contribue à réduire le risque _____, limitant ainsi le recours aux _____
En diminuant la consommation d'antibiotiques, on réduit également le risque d'apparition de _____ dans l'environnement.

QUIZ
Les vaccins peuvent donner la sclérose en plaque ?
 Vrai Faux

QUIZ
Quelles sont les réponses exactes concernant les séquelles importantes après une grippe ?

A - 8 fois moins de risque d'AVC
B - 10 fois plus de risque d'infarctus du myocarde
C - Perte d'autonomie pouvant devenir permanente chez les séniors
D - Plus de la moitié des hospitalisations pour grippe sévère induisent une admission en unité de soins intensifs

A VOUS DE JOUER !
Dans la famille VAXI de Tom, qui doit se faire vacciner contre la grippe ?
Entourez les cibles prioritaires de la vaccination contre la grippe

A VOUS DE JOUER !
Texte à trous
Compléter le texte à trous ci-dessous avec les mots proposés : Asie ; contagieux ; évoluer ; nouvel hôte ; oiseaux ; résistants ; sensibles

Les _____ migrants font voyager le virus de l'_____ jusqu'à nous mais plein d'autres animaux sont _____ même s'ils ne tombent pas gravement malades.
Les virus peuvent _____. Cette capacité à évoluer rapidement leur permet parfois de franchir la barrière des espèces. Une mutation peut rendre les virus plus _____, plus _____ ou capable d'infecter un _____ dont l'être humain.





Jouons !!!!

Let's
PLAY



QUIZ

La grippe est une maladie pouvant être grave ?

Vrai

Faux





QUIZ

La grippe est une maladie pouvant être grave ?

Vrai





QUIZ

Quels sont les moyens de se protéger contre le virus de la grippe ?

- A - La vaccination
- B - Les gestes barrières
- C - Le masque chirurgical en le changeant uniquement si on a croisé des personnes malades
- D - Des antibiotiques





QUIZ

Quels sont les moyens de se protéger contre le virus de la grippe ?

A - La vaccination


B - Les gestes barrières






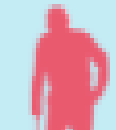



Dans la famille VAXI de Tom, qui doit se faire vacciner contre la grippe ?

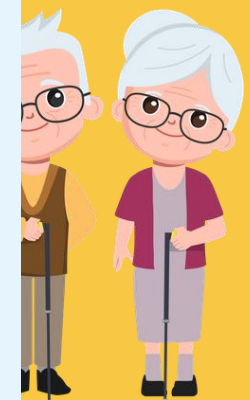
Entourez les cibles prioritaires de la vaccination contre la grippe



Tatie Margaux
qui a une grave
maladie

 **Public cible du vaccin contre la grippe**


Recommandations générales	Recommandations particulières	Professionnels
 65 ans et +  Jeunes de 2 à 17 ans	 Femmes enceintes, patients hospitalisés en Soins de suite et ESMS, maladies chroniques, immunodéprimés, entourage des personnes fragiles ...	 Tous les professionnels de santé Contact régulier et prolongé avec personnes à risque Exposés aux virus influenza porcins et aviaires (ex : éleveurs) Navigants (bateaux de croisière et avions) et de l'industrie des voyages



**Papi Michel et
Mamie Josette**



**Tonton Laurent, infirmier
et ses collègues**



Cousin Kévin et ses copains



**Grand frère Eliott
et ses copains**

**Le virus de la grippe est contagieux !
Il est important de se vacciner pour se protéger et pour protéger les plus fragiles.
TOUT le monde peut être vacciné.
Qu'on soit ou non dans le public cible, on est TOUS concernés !**





QUIZ

Une épidémie de grippe humaine ou animale :

- A - n'a aucun impact sur l'émission des gaz à effet de serre
- B - n'a aucun impact sur la production de déchets
- C - a des conséquences environnementales à long terme (pollution des sols...)
- D - n'a aucun impact sur l'émergence de résistance bactérienne





QUIZ

Une épidémie de grippe humaine ou animale :

C - a des conséquences environnementales à long terme (pollution des sols...)





Merci de
votre
attention

+ + + + +
+ + + + +

