

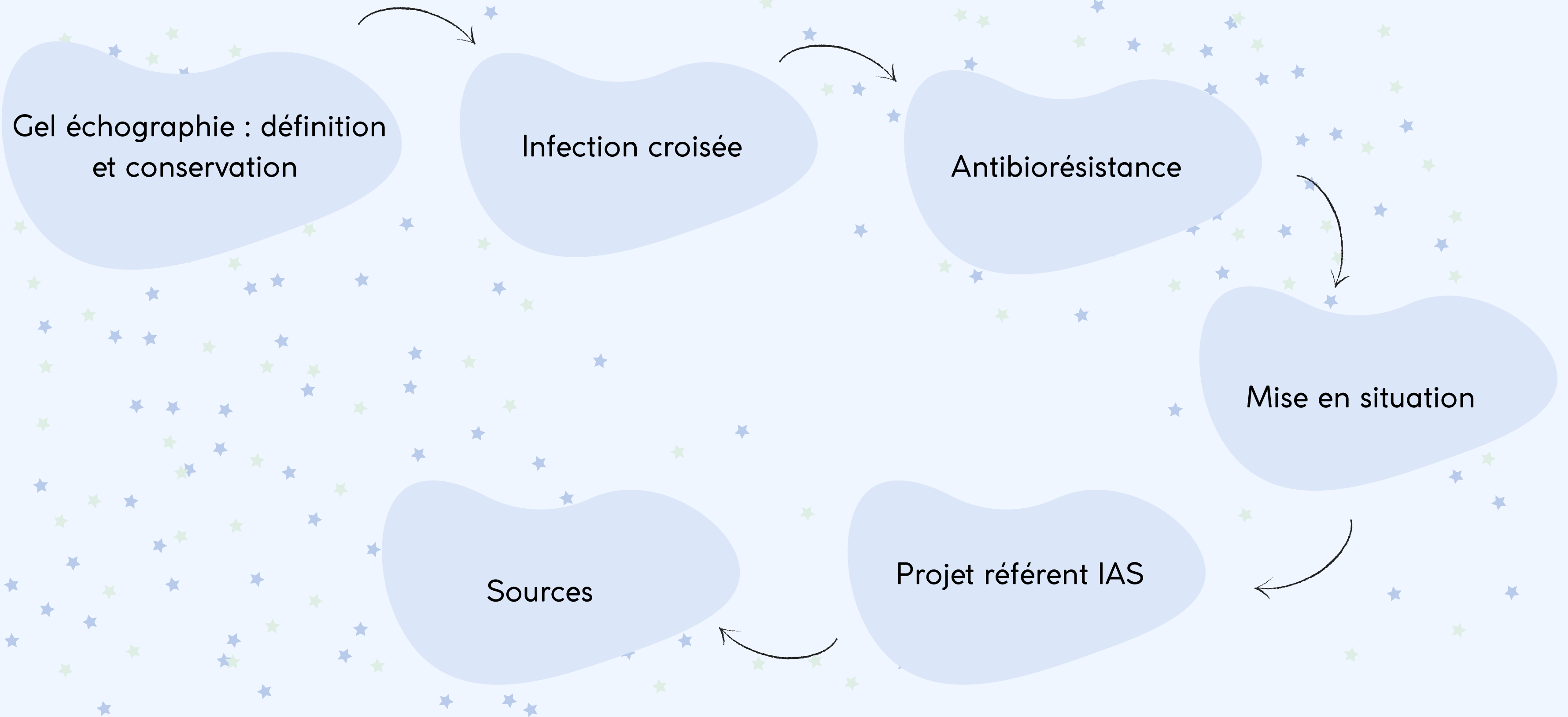
CLINIQUE MONIE

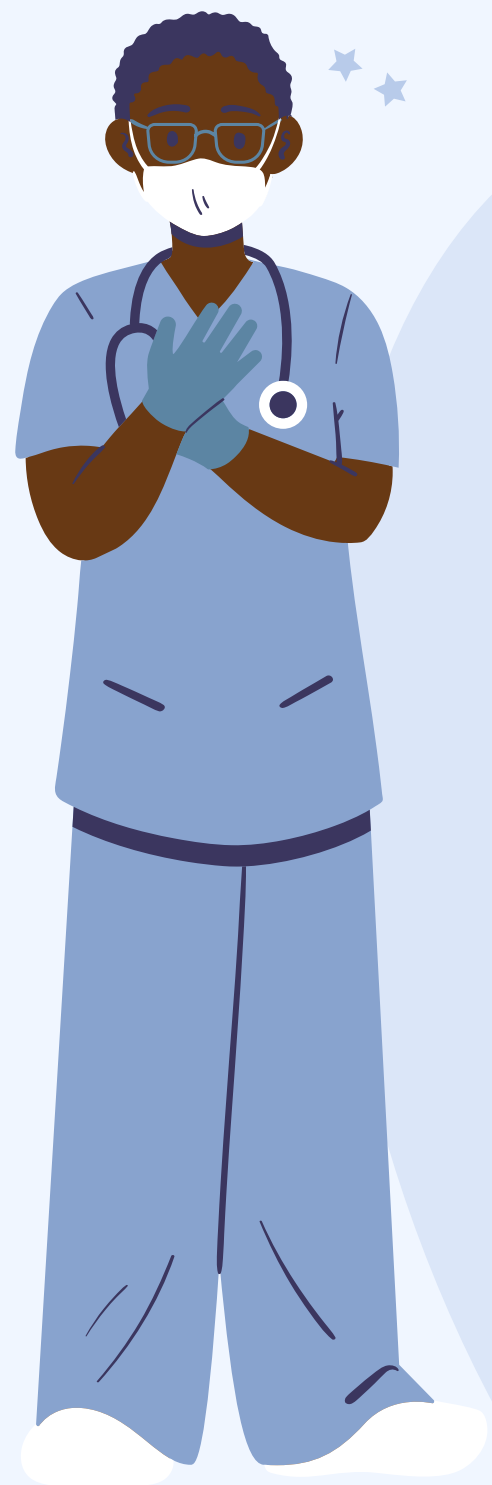
Bladderscan

Ensemble, respectons les bonnes recommandations à prix mini



Sommaire





Définition

Conducteur pour imageries médicales d'échographie

Gel échographique

Conservation et utilisation

24H MAX



Infections croisées

Transmission involontaire de micro-organismes

E.S : principaux concernés (IAS) *

* Infections Associées aux Soins

Patientèle essentiellement gériatrique
=
public fragile

Possible traitement antibiotique
qui peut-être évité



Prévention contre
l'antibiorésistance



Mise en situation à la clinique Monié



Matériel utilisé :

Gel neojelly multidoses 250ml

Conditions :

Bladder scan partagé entre 3 services

Pratique actuelle de conservation :

Gel jeté une fois vide
DEPASSE LES 24H



Donnés complémentaires :
10 à 20ml utilisés par utilisation du bladderscan
Flacon neojelly de 250ml = 20 à 25 utilisations

Gaspillage ou mauvais usage ?

On garde le flacon de 250ml jusqu'à épuisement
=
mauvais usage



On jette le flacon à la fin de chaque de journée
=
gaspillage

Cout financier

Impact environnemental

Projet, plan financier et limites :

Projet :

Mise en place des bonnes pratiques

Plan financier :

Gel multidoses 250ml 0.70€

Gel unidoses 20ml 0.50€

Limites :

Aspect environnemental à prendre en compte
Audit à réaliser sur réelle consommation journalière



**A vous de jouer,
luttons tous contre les
mauvaises pratiques et
ensemble, exerçons
selon les règles**



Sources :



Conservation gel : Sante.gouv

“ Prévention de l'antibiorésistance “
- formation des référents IAS (A.LAVIGNE, EMA 31 et Dr S.CANOUE, CPias)

**Merci pour
votre attention**

