

Déterminants psychosociologiques des comportements et stratégie d'accompagnement au changement

Journée du Réseau des Professionnels en Prévention
et Contrôle de l'Infection

Narbonne - 9 avril 2026



MAUNY Nicolas

Université Marie et Louis Pasteur, Laboratoire de Psychologie – UR 3188

La consommation d'alcool

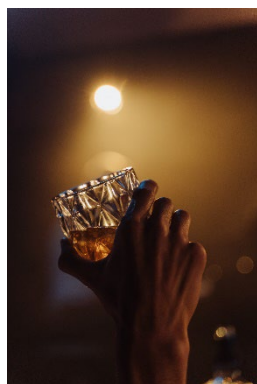
Des conséquences importantes

Cancers



Altérations cérébrales

AVC



Maladies

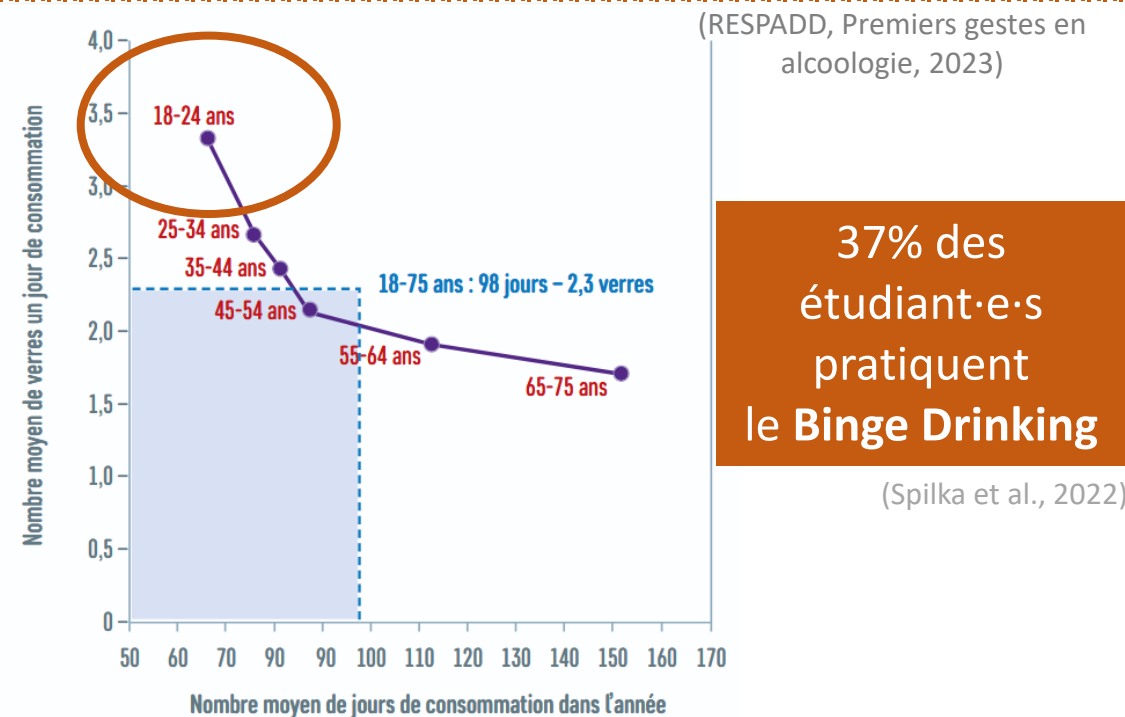


Accidents



(Santé publique France, 2019)

Une forte prévalence chez les jeunes



37% des étudiant·e·s pratiquent le Binge Drinking

(Spilka et al., 2022)

Figure 1. Distribution du nombre de verres moyen par jour selon l'âge en France

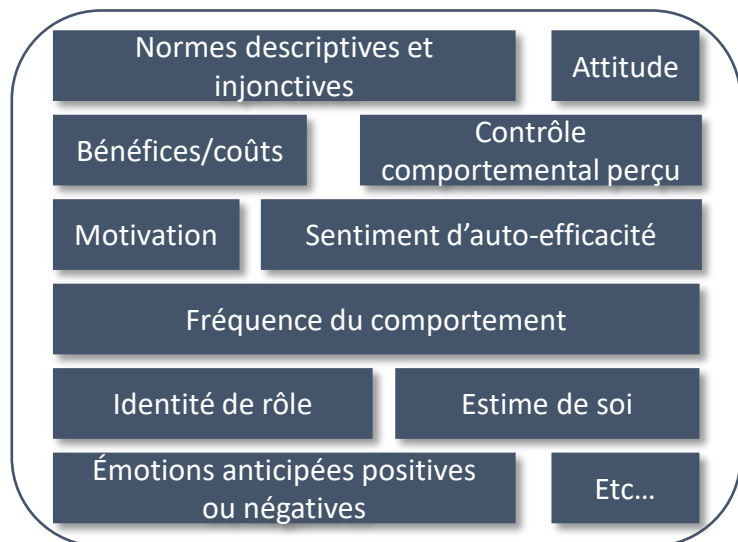
Comment **prévenir** la pratique du Binge Drinking chez les étudiants?

Accompagner le changement: « Comprendre et évaluer pour mieux prévenir »



DIAGNOSTIC

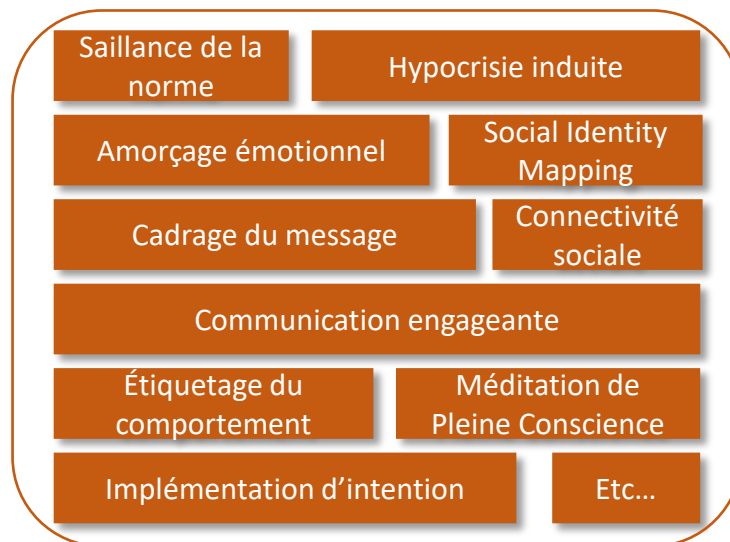
Analyse des DÉTERMINANTS psychosociologiques du comportement, des freins et des leviers d'action



INTERVENTION



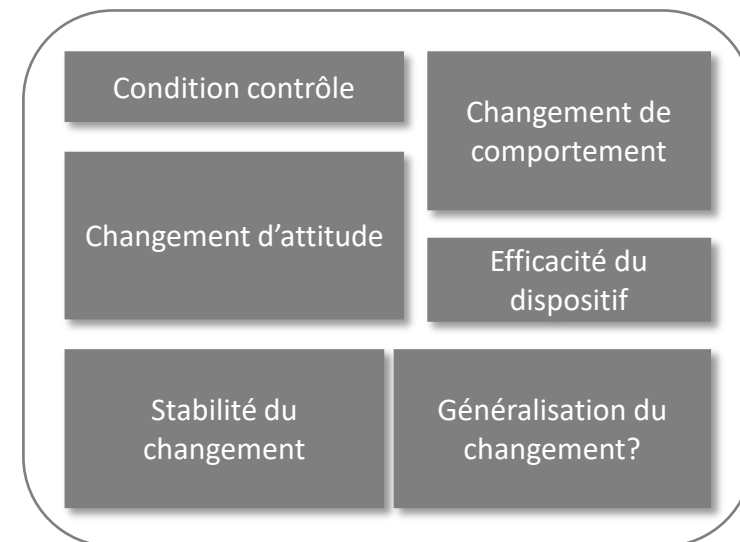
Développement d'outils et de stratégies d'accompagnement du changement adaptés aux DÉTERMINANTS



ÉVALUATION



Démarche de comparaison de modèles et mise en place d'indicateurs





Une analyse de dominance des déterminants du Binge Drinking

Des déterminants de la littérature

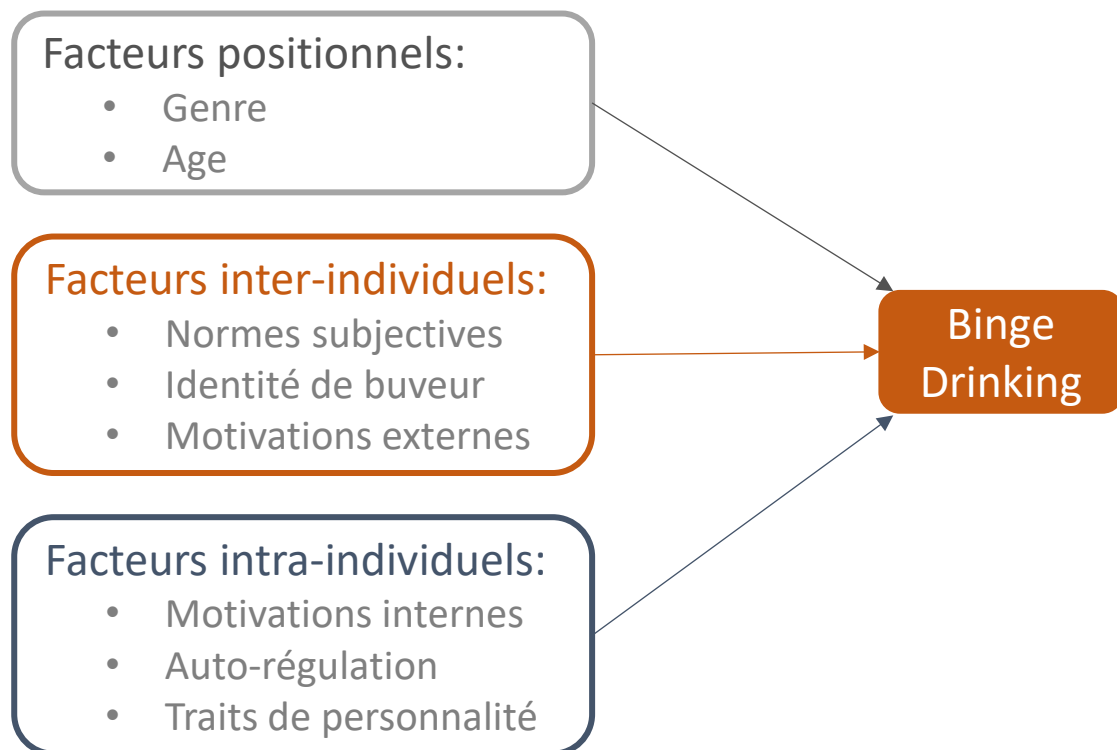


Figure 2. Facteurs individuels du Binge Drinking classés en 3 niveaux d'analyse

...aux différentes contributions

Contents lists available at [ScienceDirect](https://www.sciencedirect.com)

Addictive Behaviors Reports

ELSEVIER journal homepage: www.elsevier.com/locate/abrep

ADDICTIVE BEHAVIORS REPORTS

Check for updates

What really matters in binge drinking: A dominance analysis of binge drinking psychological determinants among University students

Jessica Mange^{a,+}, Maxime Mauduy^a, Cécile Sénémeaud^a, Virginie Bagneux^a, Nicolas Cabé^{c,d}, Denis Jacquet^a, Pascale Leconte^b, Nicolas Margas^e, Nicolas Mauny^a, Ludivine Ritz^a, Fabien Gierski^{f,g}, Hélène Beaunieux^a

Principaux déterminants à la pratique du Binge Drinking:

Normes sociales

Identité de buveur

Impulsivité

Repenser les stratégies classiques de prévention sur la base de ces déterminants

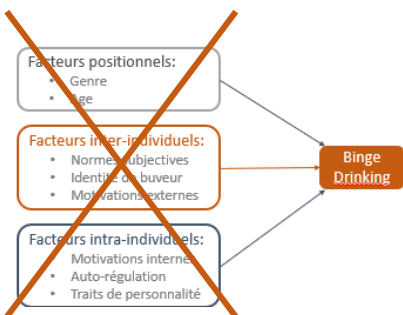
De l'existant à l'innovation en prévention

Les stratégies de prévention existantes

Interventions environnementales



Interventions centrées sur l'individu



Originalité de nos travaux

STUDY PROTOCOL

Open Access

A prevention program for binge drinking among students based on mindfulness and implementation intention (ALCOMEDIIT): a randomized controlled trial

Jessica Mange^{1*}, Nicolas Mauny¹, Charlotte Montcharmont¹, Eve Legrand², Maud Lemerrier-Dugarin¹, Arnaud Mortier^{1,3}, Martin Duvivier¹, Johnny Leveneur⁴, Cédric Lacherez⁴, Nicolas Cabé⁵ and Anne-Pascale Le Berre⁵

Impulsivité



De l'existant à l'innovation en prévention

Les stratégies de prévention existantes

Interventions environnementales

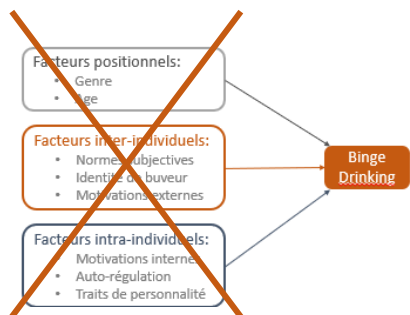


-18ans

Interventions centrées sur l'individu



Entretien motivationnel



Originalité de nos travaux

Impulsivité



EM



STUDY PROTOCOL

Open Access

ALCOhol use, Norms, Identities and Motivations-based (ALCONIM) prevention program for binge drinking among college students: a study protocol for a parallel-group randomized controlled trial

T. Lehoux¹, N. Cabé², M.-A. Dupont¹, M. Fleury¹, T. Hamonnière³, M. Lemerrier-Dugarin¹, M. Mauduy⁴, N. Mauny⁵, C. Montcharmont¹, A. Mortier¹, C. Sénémeaud¹ and J. Mange^{1*}

Normes sociales

Identité de buveur



EM



Conception et cadre de l'étude

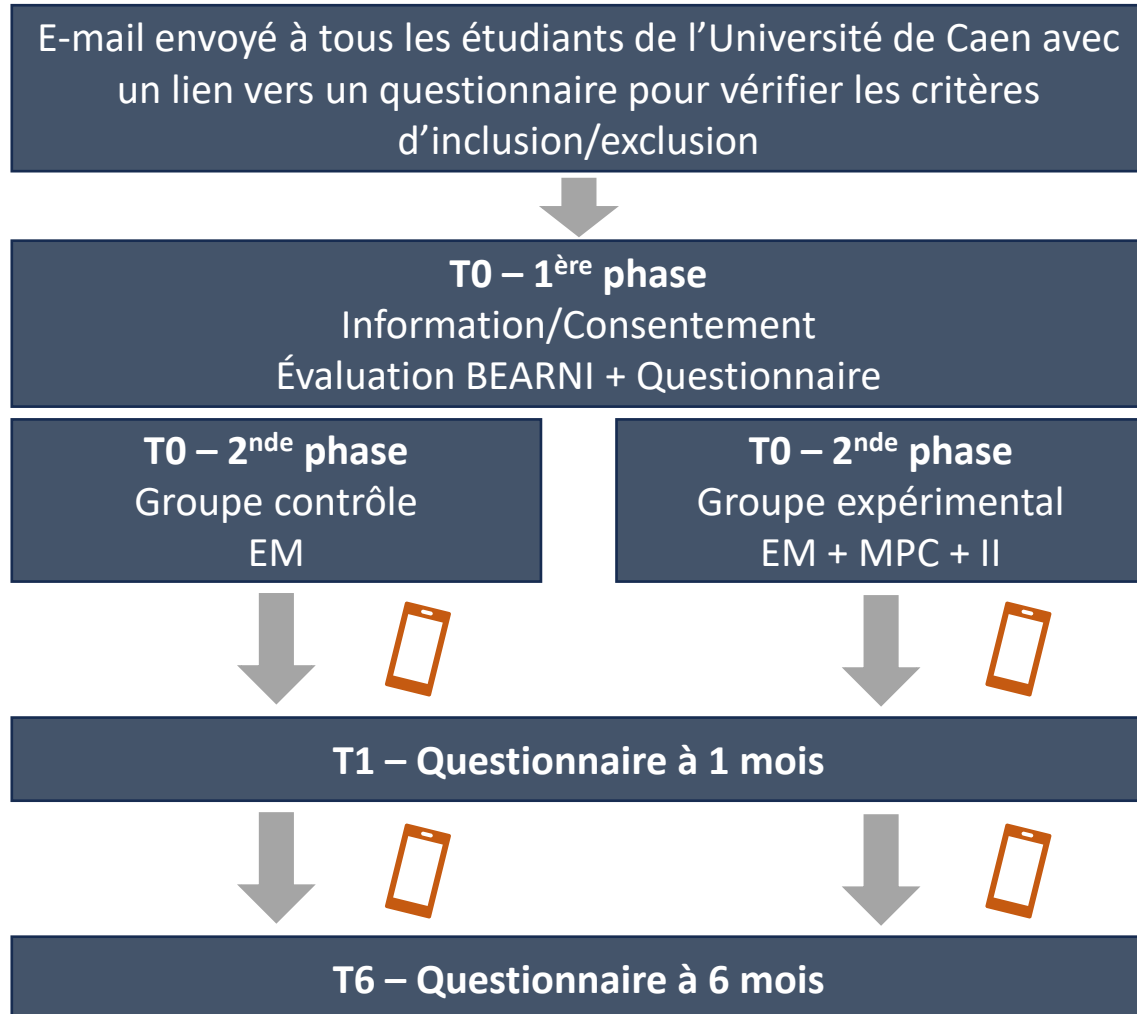


Figure 4. Procédure

Questionnaire

- Score de Binge Drinking
- Consommation hebdomadaire
- Craving
- Impulsivité (échelle UPPS)
- Motivation à changer (échelle RTC)



Figure 5. Extrait Screenshot de l'application mobile

Procédure appliquée: entre attentes et réalité



Mise en pratique sur le terrain

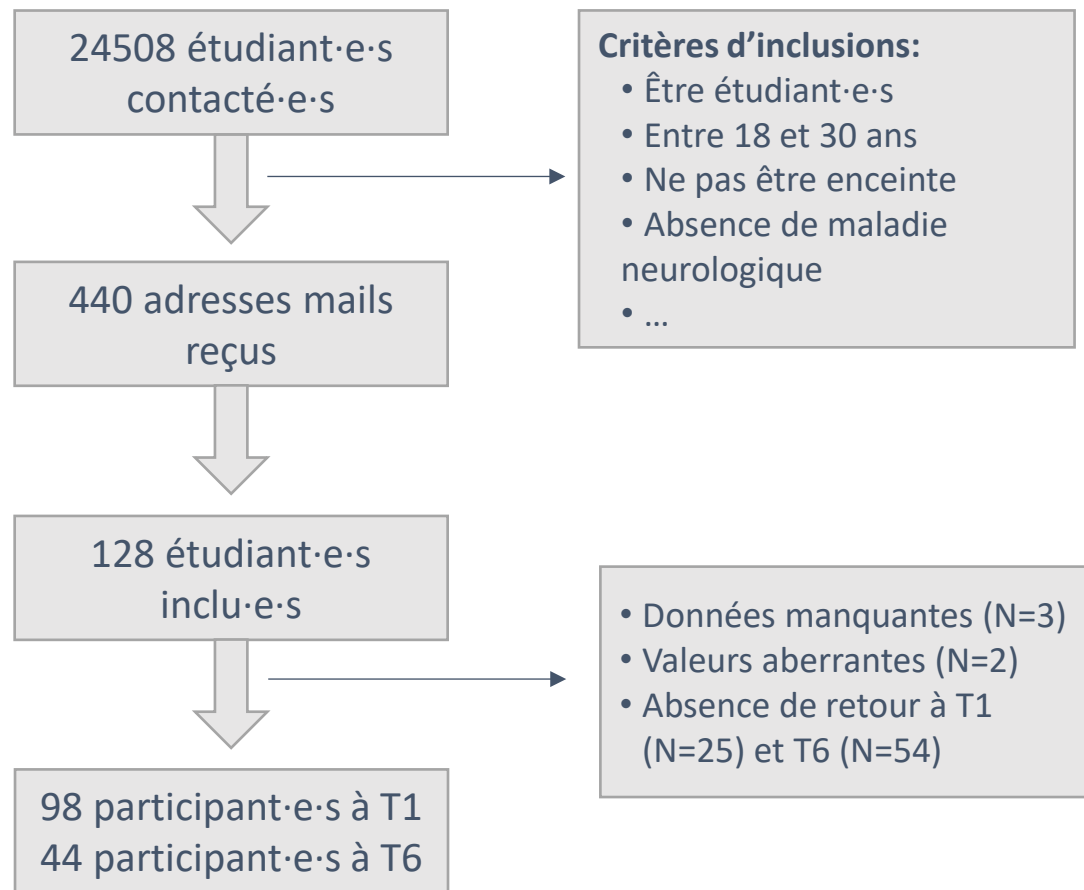
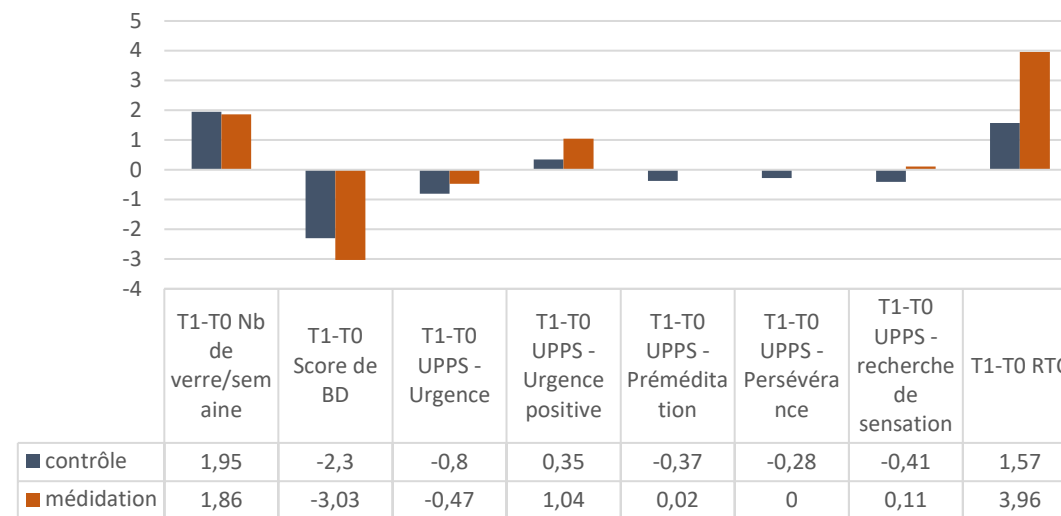


Figure 6. Diagramme de flux

Des résultats... non concluants!



Graphique 1. Scores d'évolution moyens

Limites du travail de recherche:



Hygiène des mains : état des connaissances et orientations futures

Une revue systématique de la littérature



Afework & Tamene (2025)

Freins comportementaux:

- Manque de connaissance
- Freins cognitifs
- Attitudes
- Croyances
- Habitudes

Freins organisationnels:

- Charge de travail et sous-effectif
- Peu de sensibilisation
- Suivi et évaluation insuffisants
- Supervision et rétroaction inadéquates

Freins physiques:

- Manque de provision
- Mauvaise qualité des ressources
- Inconfort

Frein inter-individuel:

- Non-conformité des supérieurs hiérarchiques



Peu d'éléments et des confusions sur le rôle de certains déterminants psychosociologiques

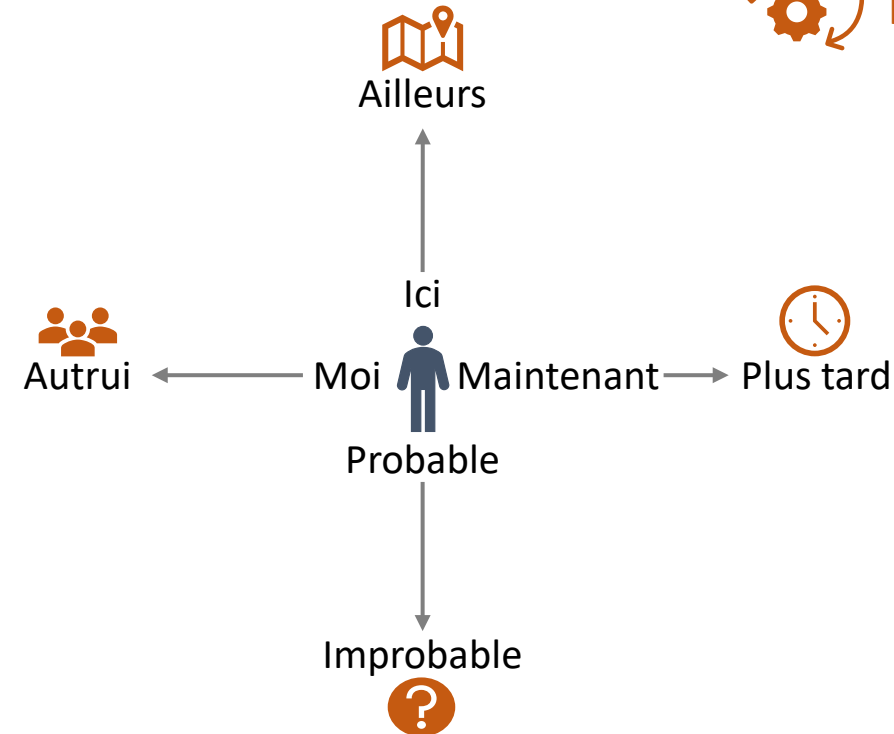
Des pistes à envisager



Le rôle de la distance psychologique



Stratégie de proximisation



Approfondir le rôle des normes de groupe



Communication persuasive

Hésitation vaccinale des personnels soignants



Déterminants des comportements

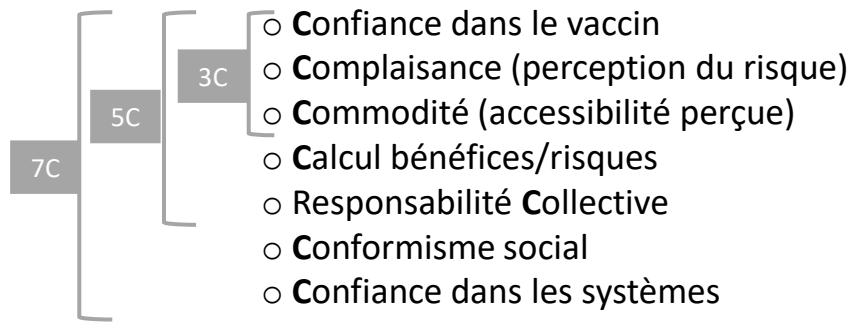
Modèles des 3/5/7 C

Objectifs:

« L'hésitation vaccinale correspond à un retard dans l'acceptation ou un refus de la vaccination malgré la disponibilité des services »

Groupe SAGE de la World Health Organization

Les composantes: (MacDonald, 2015; Betsch et al., 2018; Moirangthem et al., 2022)



Exemples de campagnes de prévention



Luxembourg



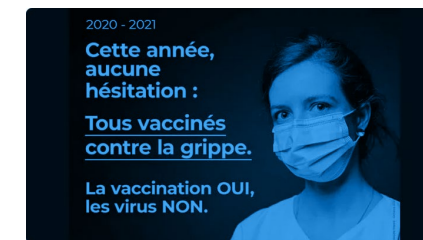
Région Ile-de-France



Région Occitanie



Région Normandie



AP-HP

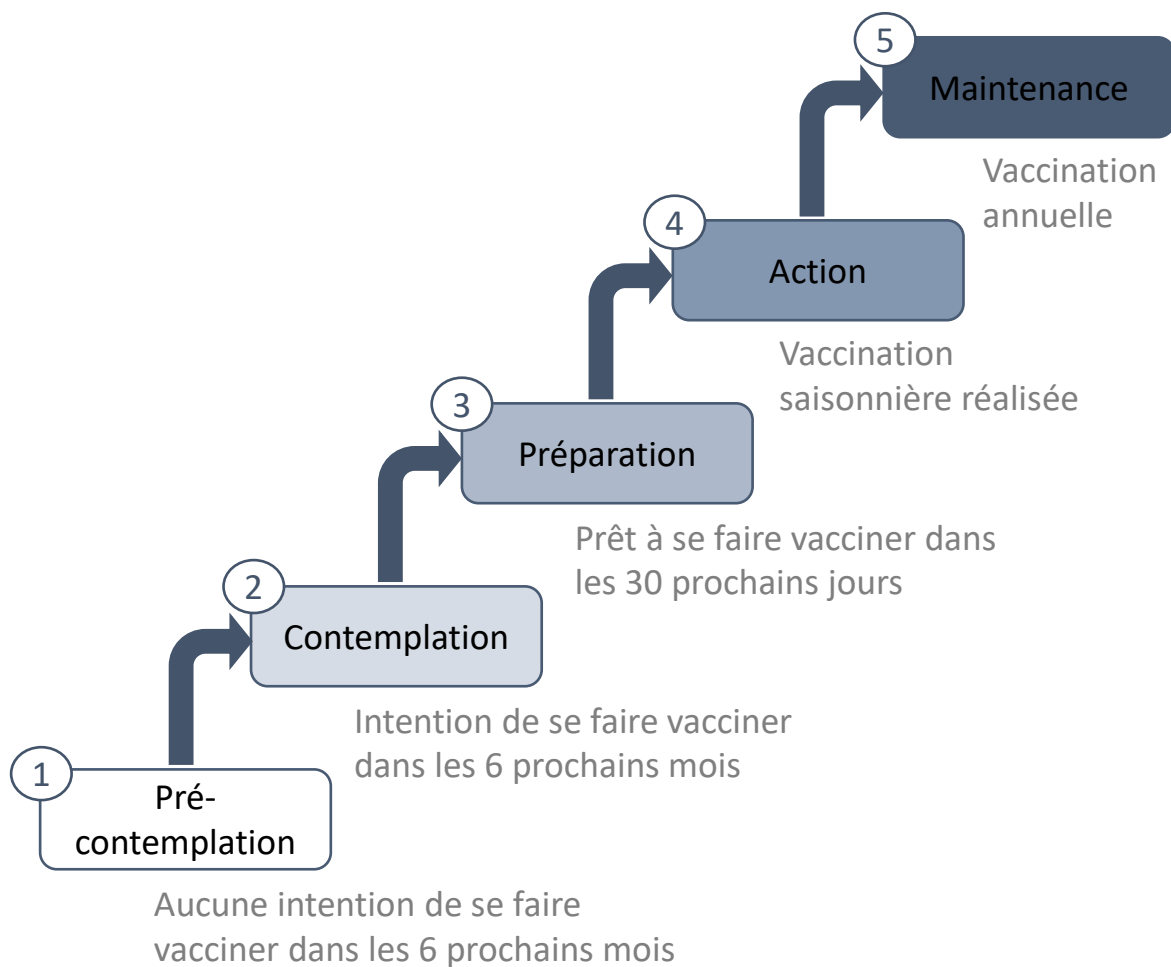


Attention à la réactance psychologique (Wilhelm et al., 2024)

Hésitation vaccinale des personnels soignants

Étapes du changement

Modèle transthéorique du changement



Réflexion en cours



Adapter l'accompagnement aux stades de changement vaccinal

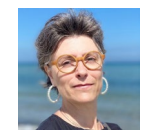


Adaptation des discours aux stades du changement

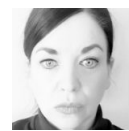
Collaboration



Nicolas Mauny



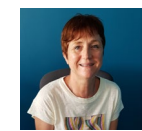
Dr Nathalie Floret



Sandrine Hardy-Massard



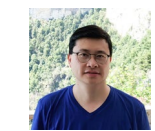
Guillaume Souesme



Dr Fabienne Bozon



Isabelle Hamelin



Dr Michel TIV

Merci pour votre attention

MAUNY Nicolas

Université Marie et Louis Pasteur, Laboratoire de Psychologie – UR 3188

nicolas.mauny@umlp.fr

Déterminants psychosociologiques des comportements et stratégie d'accompagnement au changement

Journée du Réseau des Professionnels en Hygiène Hospitalière d'Occitanie

Narbonne - 9 avril 2026



MAUNY Nicolas

Université Marie et Louis Pasteur, Laboratoire de Psychologie – UR 3188