



PREVENTION DU RISQUE INFECTIEUX DANS LE SECTEUR DU HANDICAP

Retour d'expérience de l'EMH 09

12/06/2026

Leticia Moukenga Mitongo, Céline Galey, Conquet-Gabrie Marielle,

RAPPEL DU CONTEXTE

Conforme au schéma régional de Santé:

Depuis 2023 renforcement des équipes mobiles d'hygiène (EMH) dans le secteur du handicap.

Pour EMH 09, déploiement de l'activité depuis octobre 2025 : 7 structures prioritaires ciblées par ARS

MINISTÈRE
DES SOLIDARITÉS
ET DE LA SANTÉ



CALENDRIER DU DÉBUT DE LA COLLABORATION

1. OCTOBRE 2025

ENVOI DES MAILS PAR L'EMH 09 AUX STRUCTURES
POUR SOLLICITER UNE COLLABORATION

2. NOVEMBRE 2025

ORGANISATION DES VISITES AVEC LES CADRES ET
LES DIRECTIONS DES STRUCTURES POUR FAIRE UN
ETAT DES LIEUX

3. DECEMBRE 2025

DEBUT DES VISITES ET ORGANISATION DE
L'ACCOMPAGNEMENT

DEROULEMENT DE L'ACCOMPAGNEMENT

- Rendez-vous pris avec les directions/Cadres pour évaluer les besoins sur 6 structures, et un prochain rendez-vous prévu en juin.
- Demande récurrente des structures sur le thème du bionettoyage
- Audits proposés pour un état des lieux : 6 audits sur le bionettoyage
- Un « retour à chaud » envoyé aux structures par mail
- Des formations sur le bionettoyage ont suivi les audits afin de mettre l'accent sur les écarts rencontrés sur le terrain.
- Propositions immédiates focus sur l'hygiène des mains et dans un second temps de formation précautions standard/complémentaires et gestion des épidémies
- Echanges riches avec les professionnels

QUI SONT LES PROFESSIONNELS ?

IDE

AS

Maitresse de maison

Agent de service intérieur

Educateurs spécialisés

Divers intervenants extérieurs

A LA LUMIÈRE DES AUDITS,
QU'AVONS-NOUS CONSTATÉ?

LES DIFFICULTÉS RENCONTRÉES DANS CERTAINES STRUCTURES DU HANDICAP

Difficultés ergonomiques dans le bionettoyage / Mobilier quelque fois classique pour un lieu de vie

- ❑ Risque d'accumulation de poussières, d'humidité et dans certains cas apparition de moisissures sous le lit, rideaux de douche.

Difficultés liées à l'hygiène des mains en contexte de handicap

- ❑ Risque d'ingestion des produits
- ❑ Manipulation inadaptée des dispositifs
- ❑ Situation d'inondation liées à l'ouverture prolongée des robinets

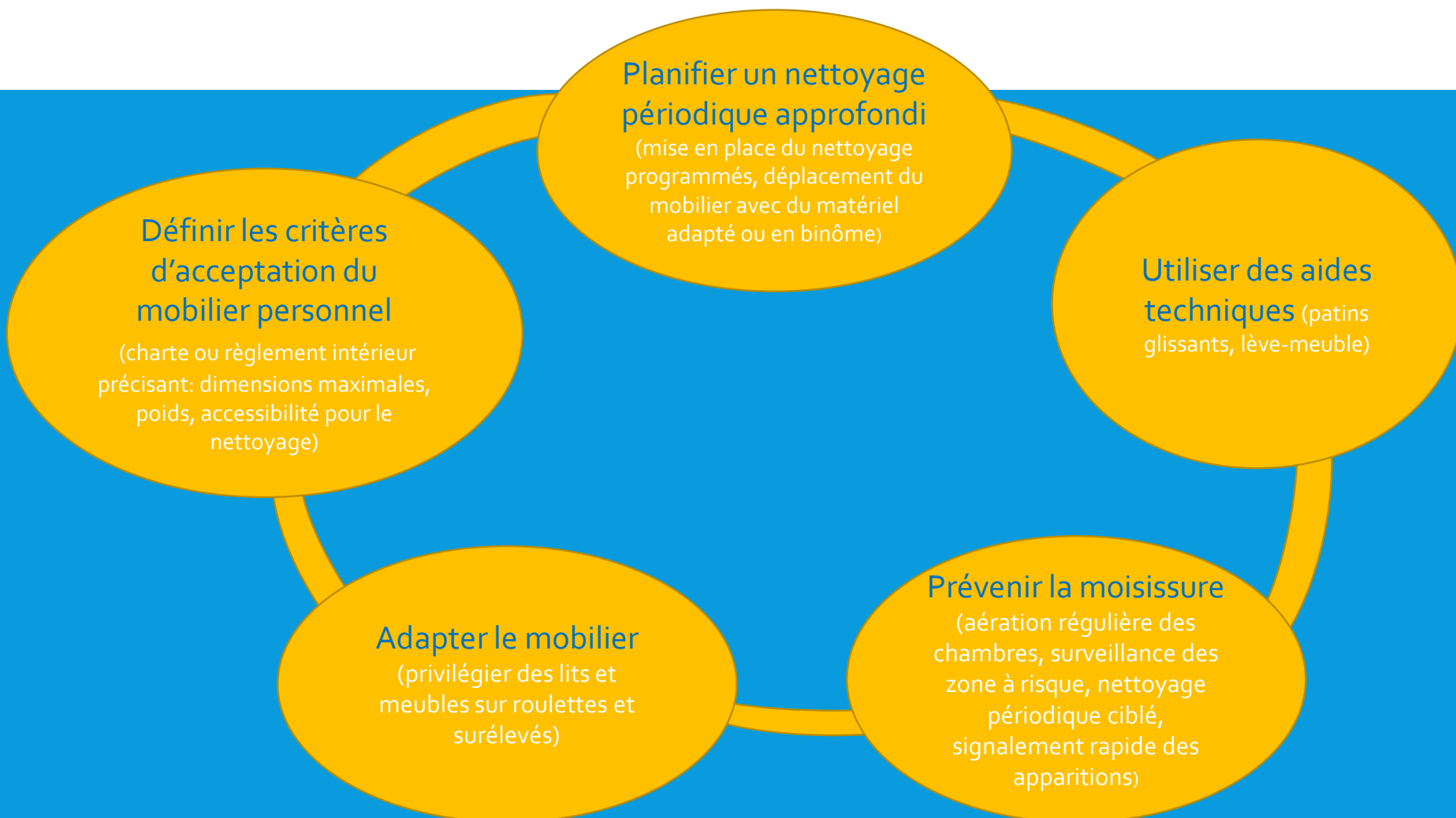
Difficultés liées au bionettoyage des salles de bains en contexte de handicap

- ❑ Risque de contamination croisée lors du bionettoyage des salles de bains du fait des salissures adhérentes nécessitant une action mécanique importante à l'aide de balais –brosses

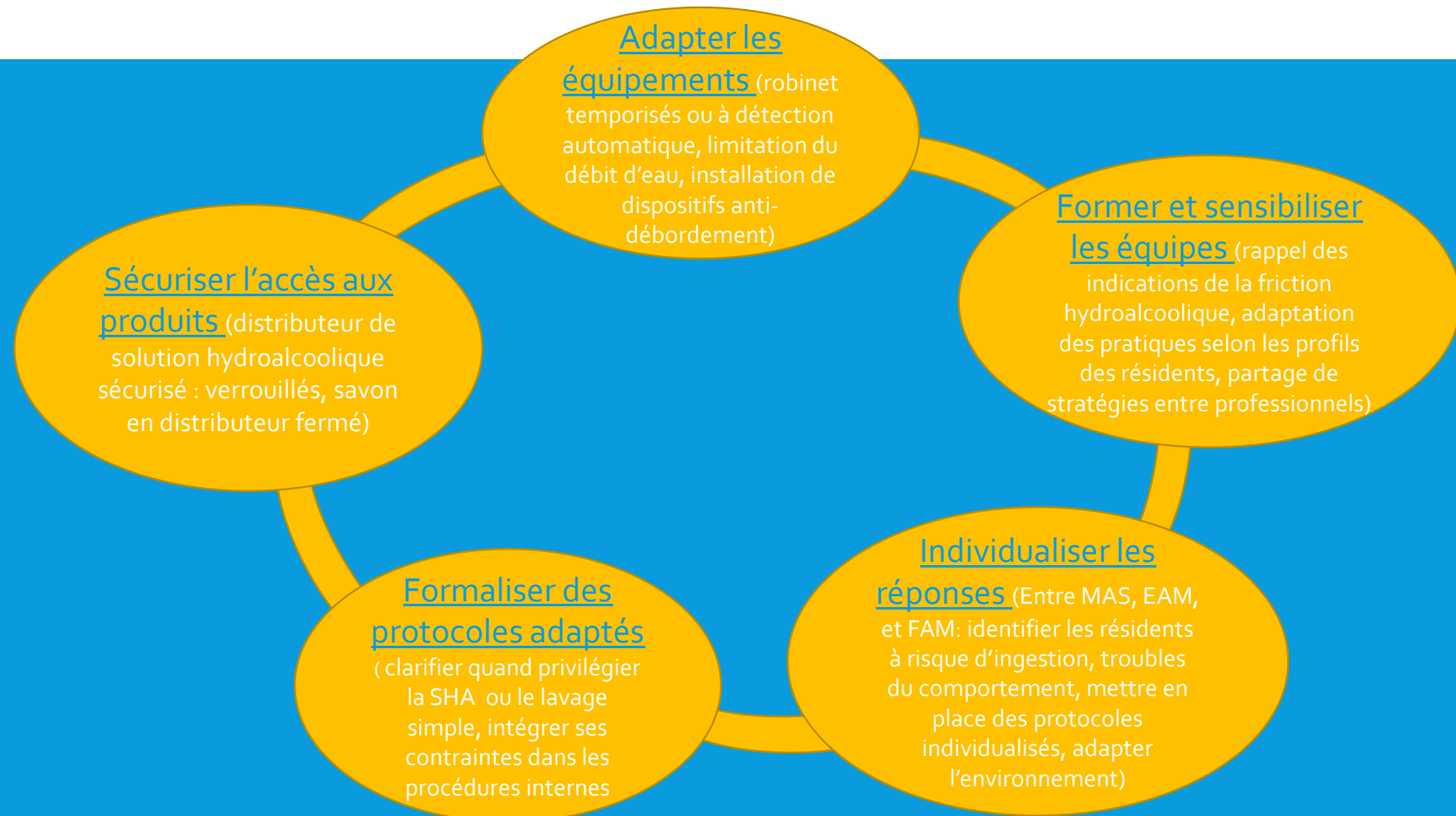
Ces problématiques mettent en évidence la nécessité de concilier respect du lieu de vie des résidents, exigences d'hygiène et prévention des risques professionnels

QUE POUVONS NOUS
PROPOSER ?

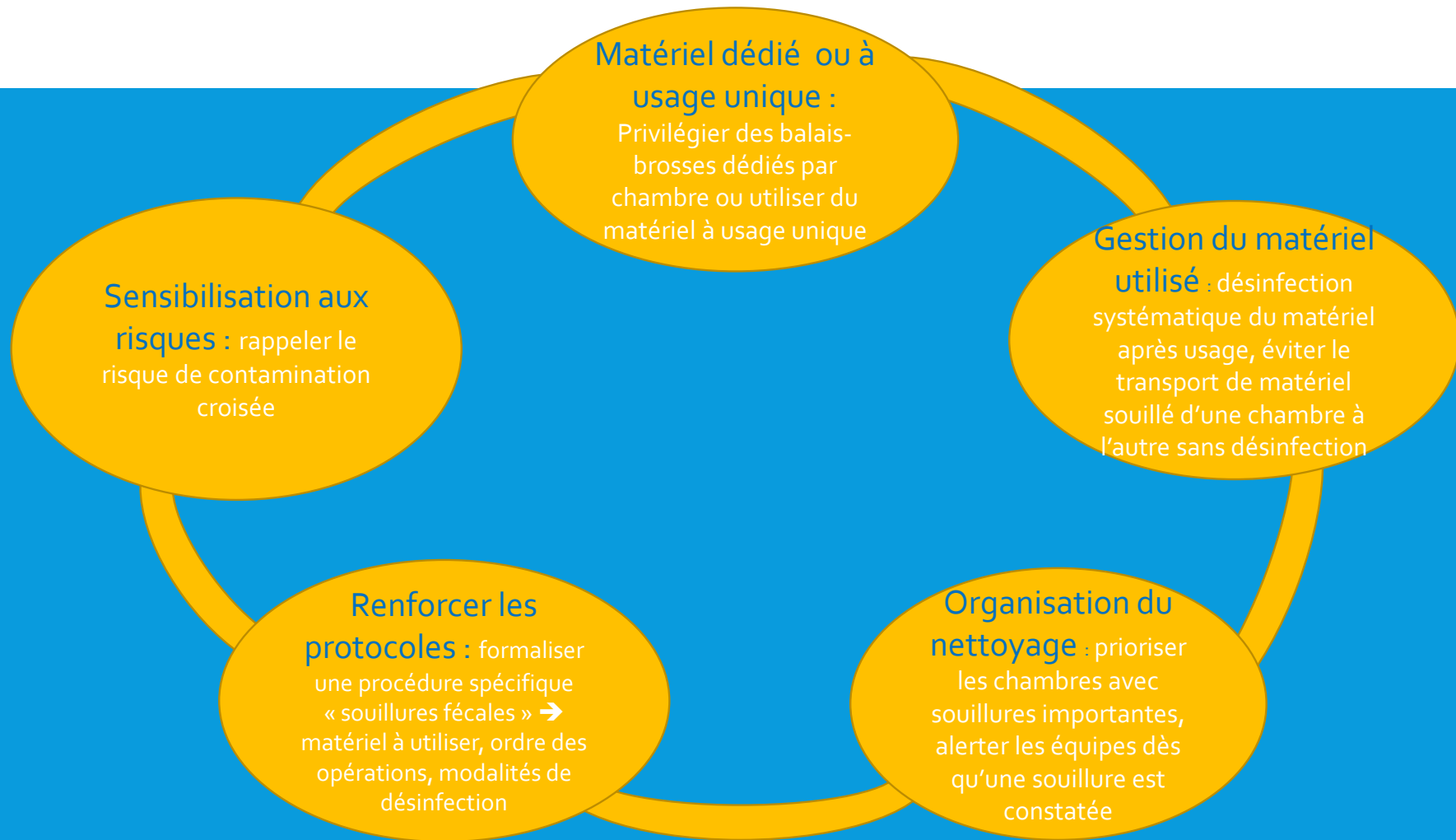
POURLE MOBILIER



POURL' HYGIÈNE DES MAINS



POUR...LE BIONETTOYAGE



CONCLUSION ET PERSPECTIVES

- Hétérogénéité des structures (certaines, très médicalisées plus adaptées à la prévention du RI)
→ nécessité d'adapter les outils et les conseils en fonction de la structure à la différence du secteur du « grand âge »
- La nécessité d'instaurer **la routine de l'hygiène des mains** dans les IME pour toucher très tôt les enfants en situation de handicap.
- Le bionettoyage a été notre porte d'entrée, proposition dans un second temps de formation précautions standard/complémentaires et gestion des épidémies
- Poursuivre la collaboration « pas à pas » pour un partenariat pour aborder d'autres thématiques du RI