

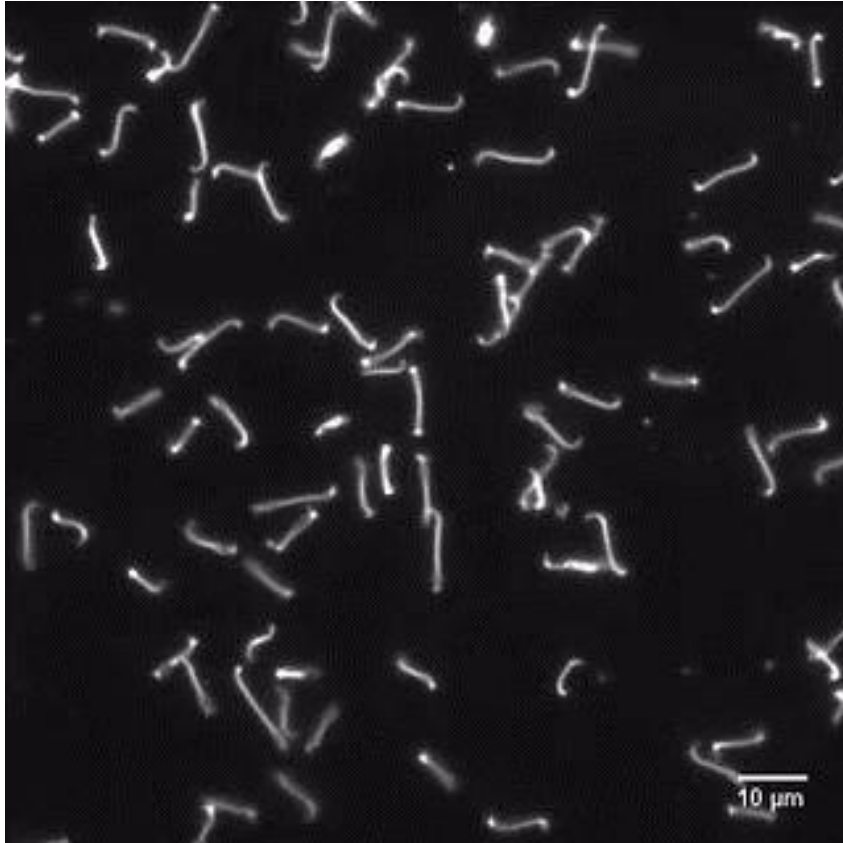
Partie 1: Epidémiologie

Cécile DURAND & Amandine COCHET, Santé publique France, Cellule Occitanie
Florence AYRAL, Vet Agro Sup

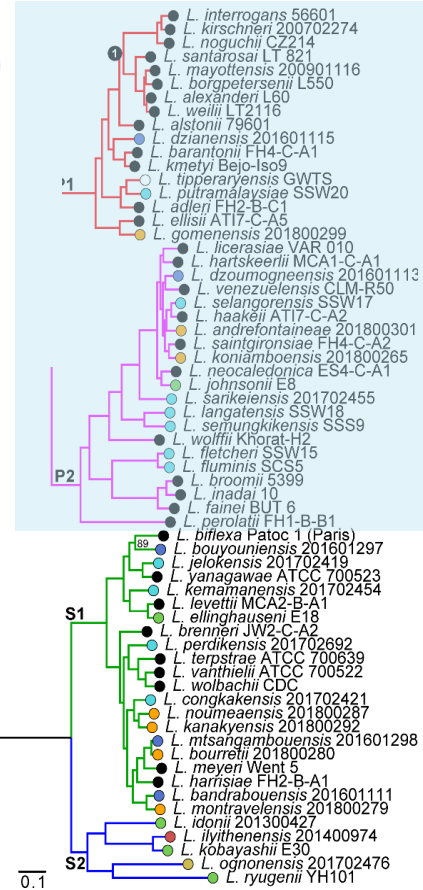
Plan

- Diversité des leptospires
- Cycle de transmission
- Leptospirose humaine en chiffre
- Leptospirose animale en chiffre

Diversité des leptospires



Fontana et al. 2016



Vincent et al. 2019

- ~40 espèces de Leptospires dans le groupe Pathogène
- 8 espèces isolées parmi des patients ou animaux
- 3 espèces prédominantes en France
 - L. Interrogans*
 - L. Kirschneri*
 - L. Borgpetersenii*
- Genogroupe vs serogroupe



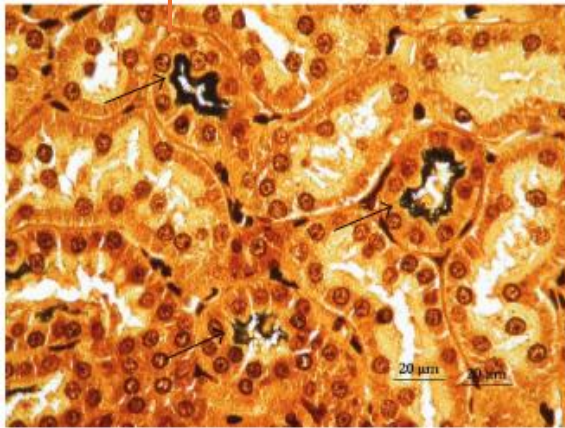
Plan

- Diversité des leptospires
- **Cycle de transmission**
- Leptospirose humaine en chiffre
- Leptospirose animale en chiffre

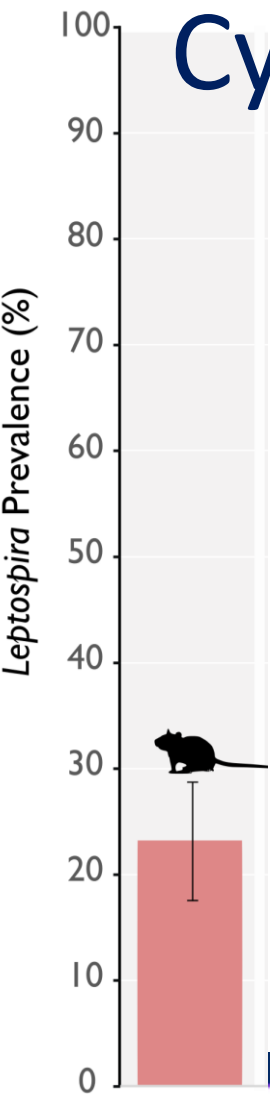
Cycle épidémiologique – les hôtes



Rattus norvegicus



Leptospira intra tubules rénaux
coloration Warthin-starry (Zilber et al. 2016)



Premier hôte identifié

Rapporté comme la principale source de la leptospirose humaine

Prévalence variable, en moyenne de 20%

Dynamique de l'infection et **colonisation rénale**

Excrétion urinaire **10⁸** bactéries / mL

Portage > 7 mois sans altération de la santé

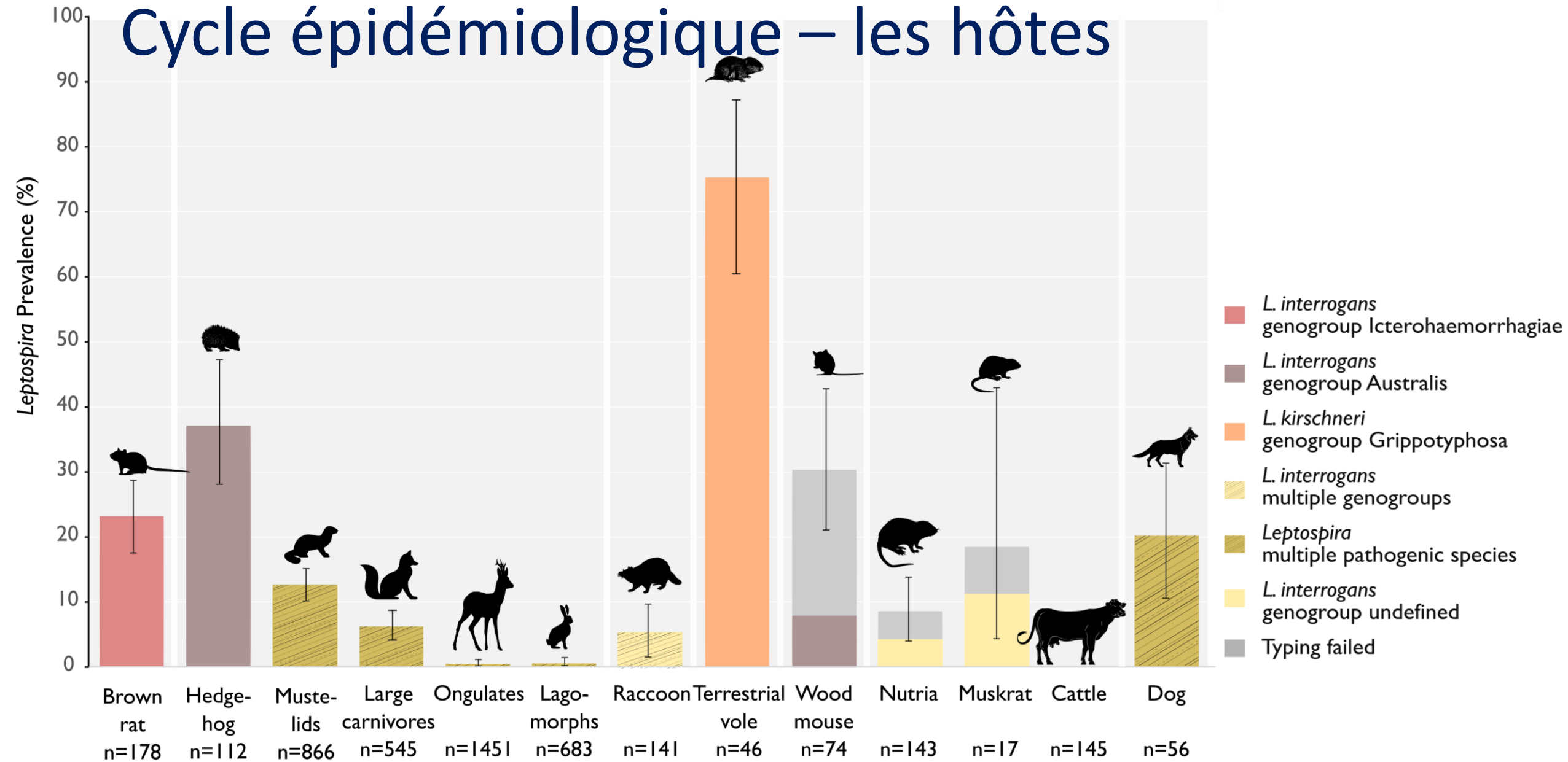
Portage **sélectif** *L. interrogans* sg Icterohaemorrhagiae

→ Hôte de persistance de *L. interrogans* sg Icterohaemorrhagiae

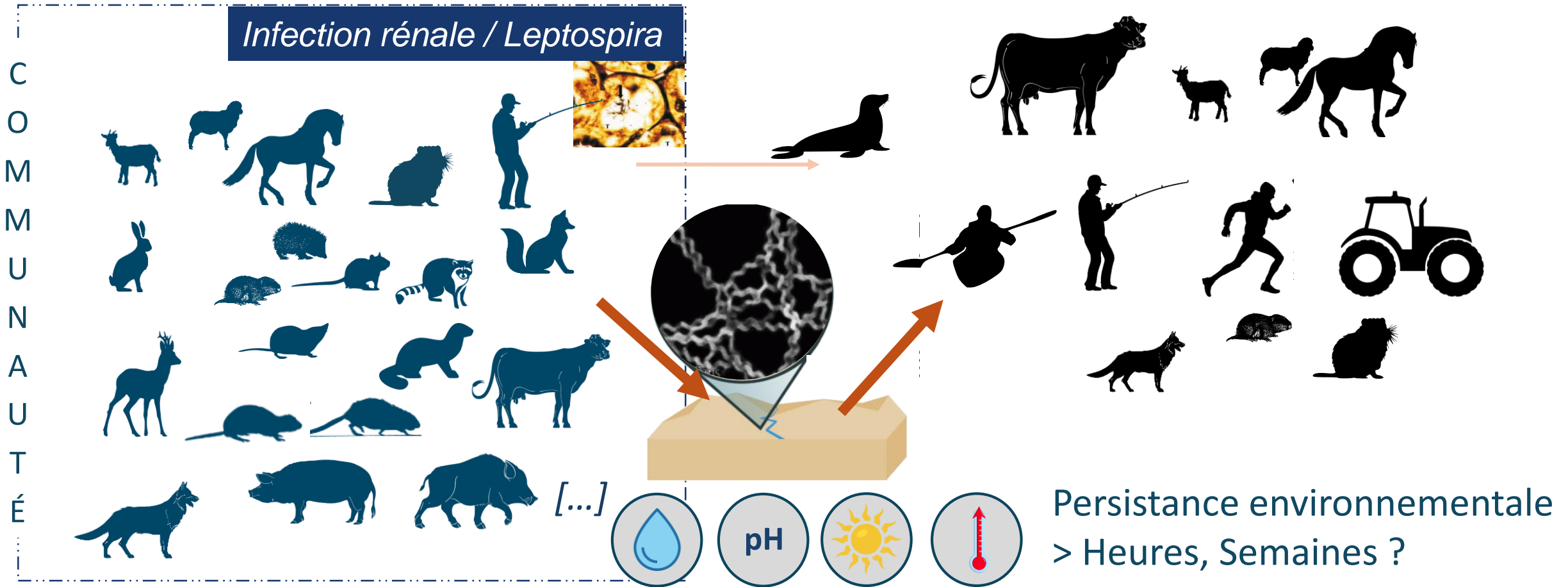
Thierman 1981; Athanazio et al. 2008

Brown rat
n=178

Cycle épidémiologique – les hôtes



Cycle épidémiologique – l'écosystème



Evolutions attendues

Risque de contamination environnementale par *Leptospira*

- ↗ Populations animales invasives
- ↗ Pluies et températures moyennes



Risque de contamination environnementale par *Leptospira*

- ↗ activités de plein air
- Développement des baignades urbaines



Plan

- Diversité des leptospires
- Cycle de transmission
- **Leptospirose humaine en chiffre**
- Leptospirose animale en chiffre

Bilan du signalement obligatoire de la leptospirose en Occitanie en 2024 et 2025

Webinaire Leptospirose

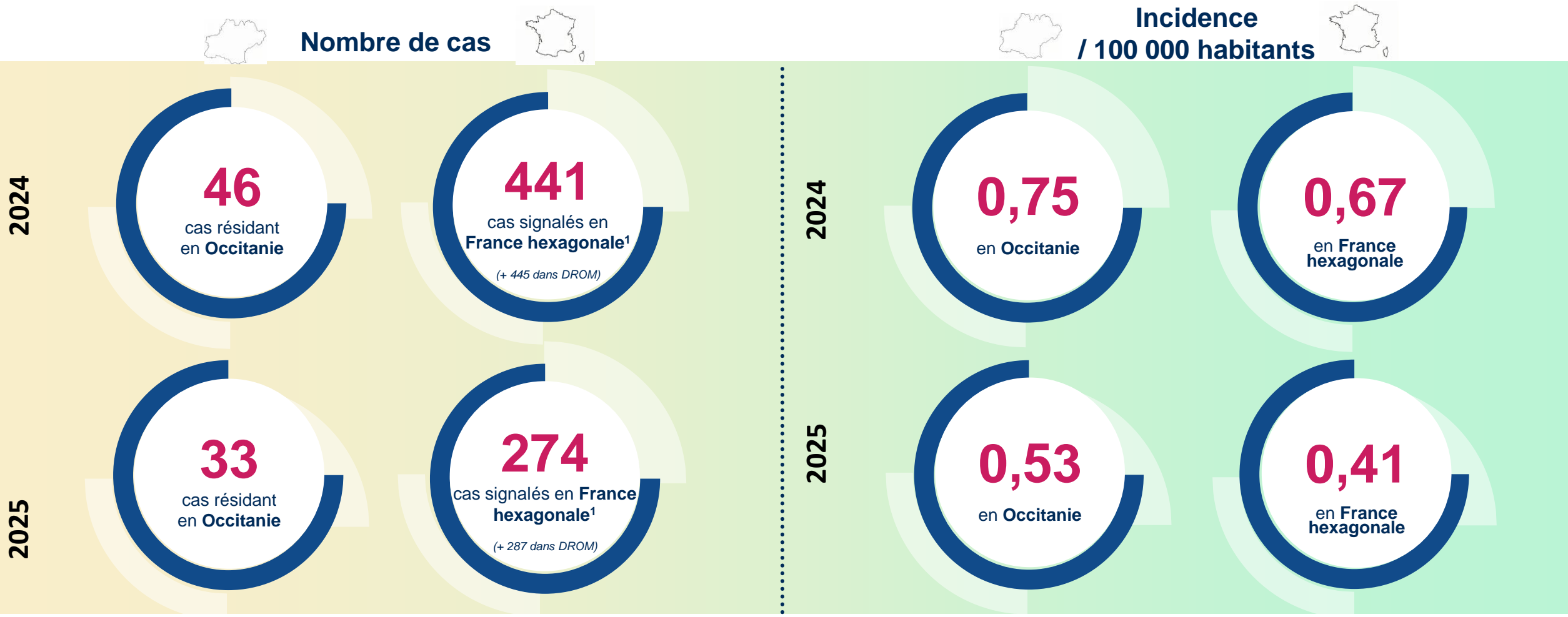
Cécile Durand, Amandine Cochet
Cellule Régionale Occitanie, Santé publique France

09/06/26 - 25/06/2026



La leptospirose en 2024 et 2025

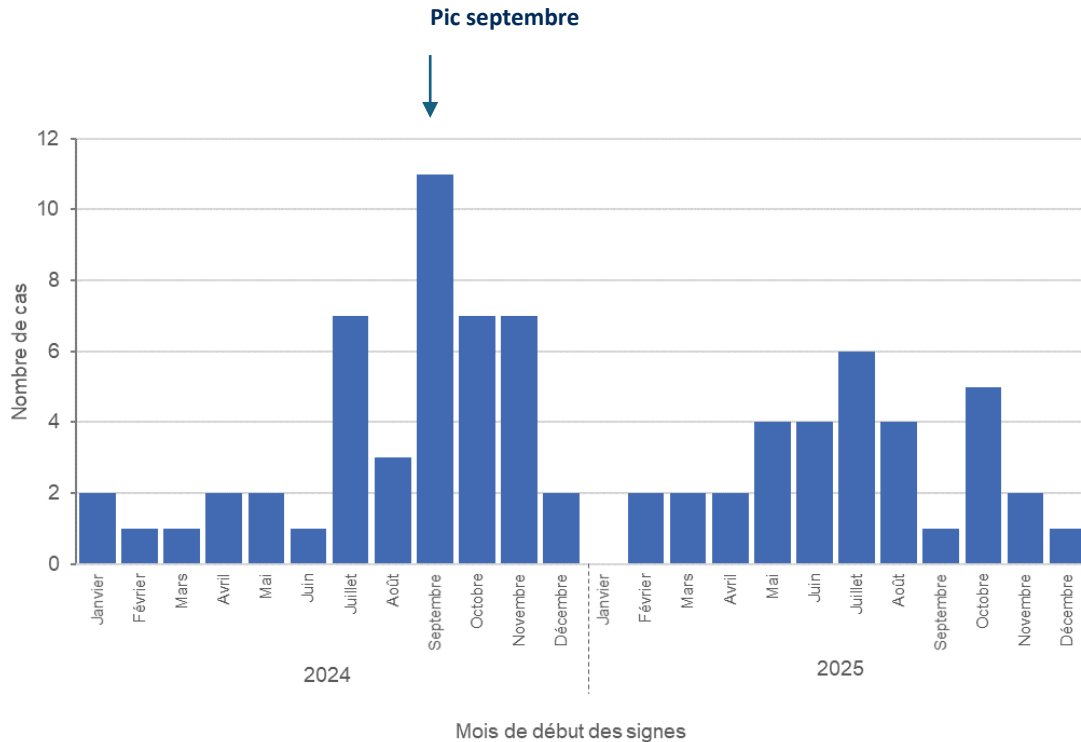
¹ Le terme France hexagonale (FH) désigne la France métropolitaine + la Corse



Description temporelle

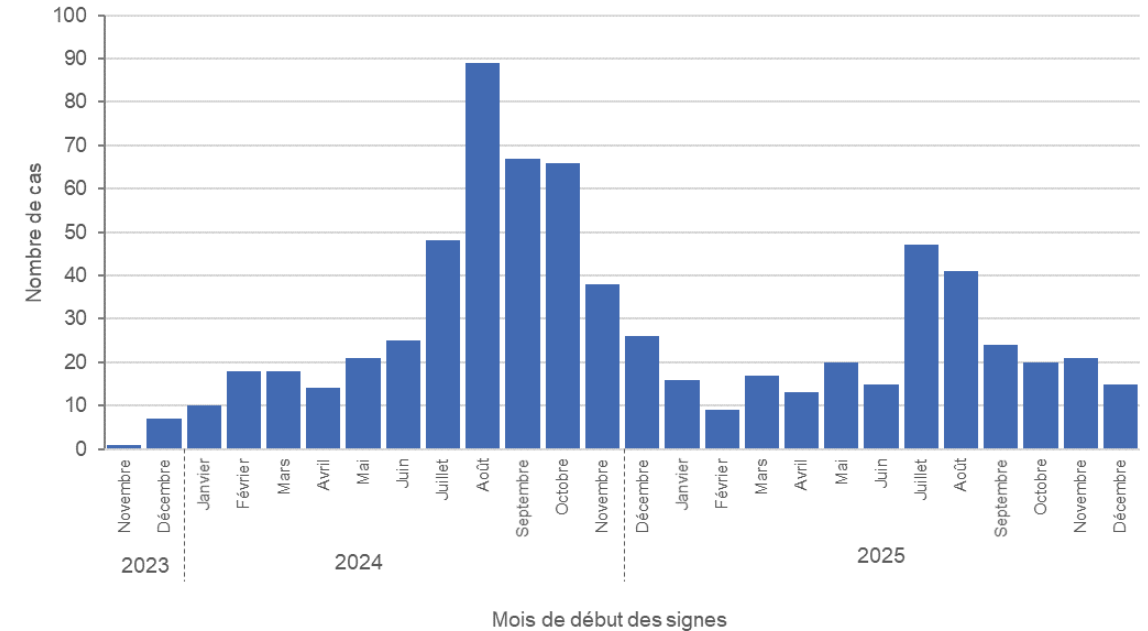
OCCITANIE

N=79 cas en 2024+2025



FRANCE HEXAGONALE (FH)

N=715 cas en 2024+2025

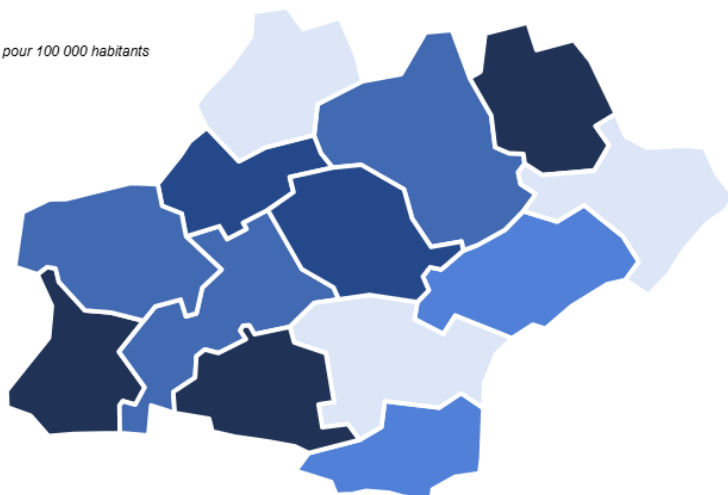
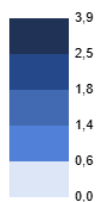


Description géographique

OCCITANIE

Leptospirose

Taux d'incidence (2024-2025) pour 100 000 habitants



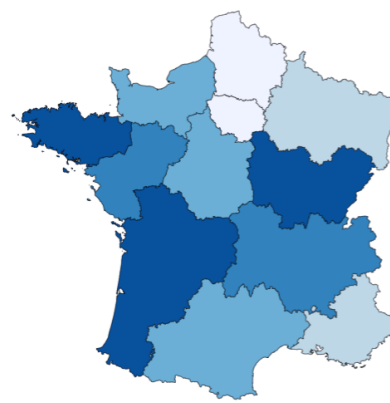
Source : Données du signalement obligatoire 2024-2025, Santé publique France

Signalement de cas groupés :

- 4 cas dans l'Hérault en 2024 (3 enfants + 1 pêcheur)
- 1 cas en Haute-Garonne en 2025 (retour Asie SE, notion cas entourage non signalés)
- 1 cas en Haute-Garonne en 2025 (kayak, notion cas entourage non signalés)

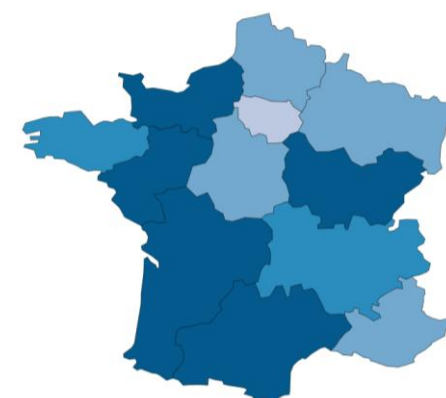
FRANCE HEXAGONALE (FH)

2024



Source : Déclaration obligatoire, Santé publique France, 2024

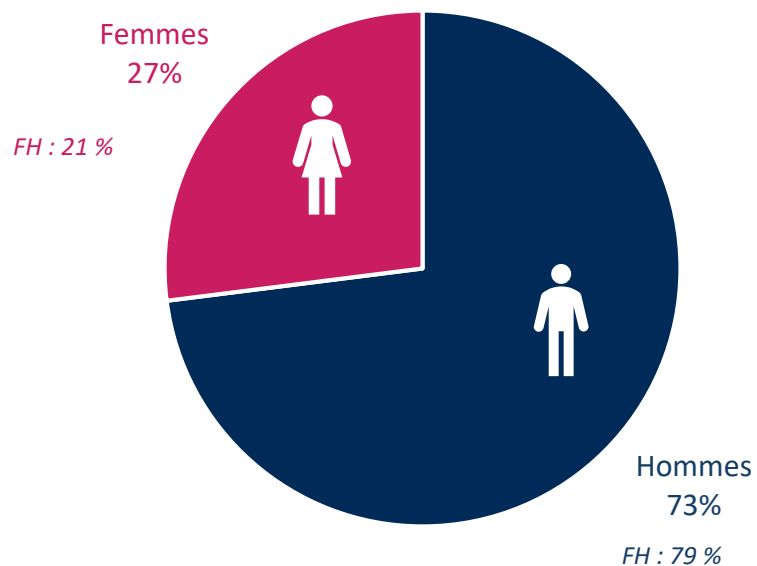
2025



Source : Données du signalement obligatoire, Santé publique France, 2025

👤 Description des cas : âge et sexe

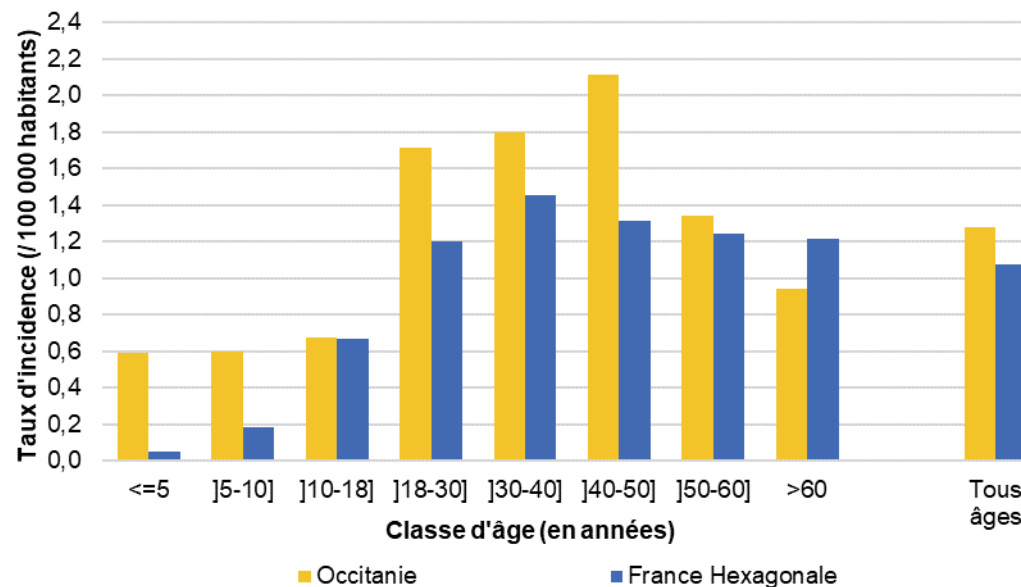
SEXE



ÂGE

- Age médian = 43 ans (FH : 48 ans)
- 40 à 50 ans ++
- Enfants : Occitanie > FH (lié cas groupés intra-familial)

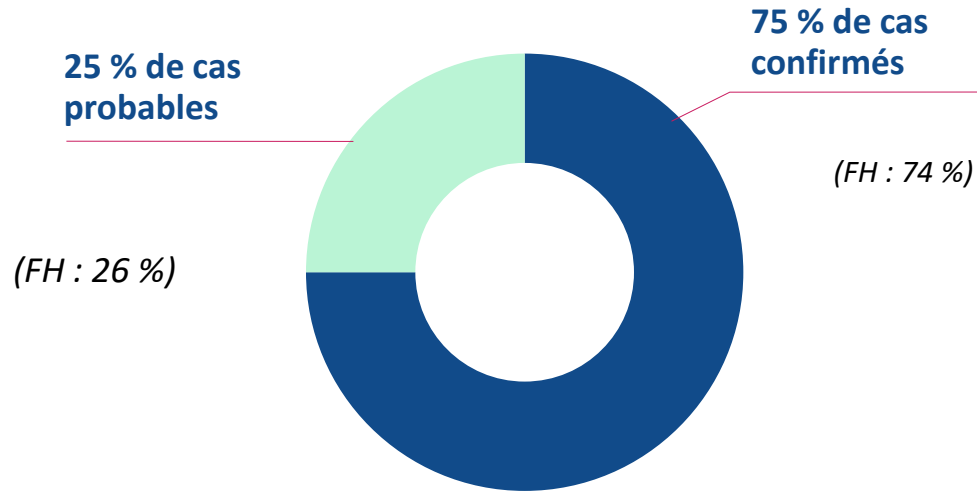
Incidence cumulée sur 2 ans (2024 + 2025)



Description des cas : biologie et clinique



BIOLOGIE

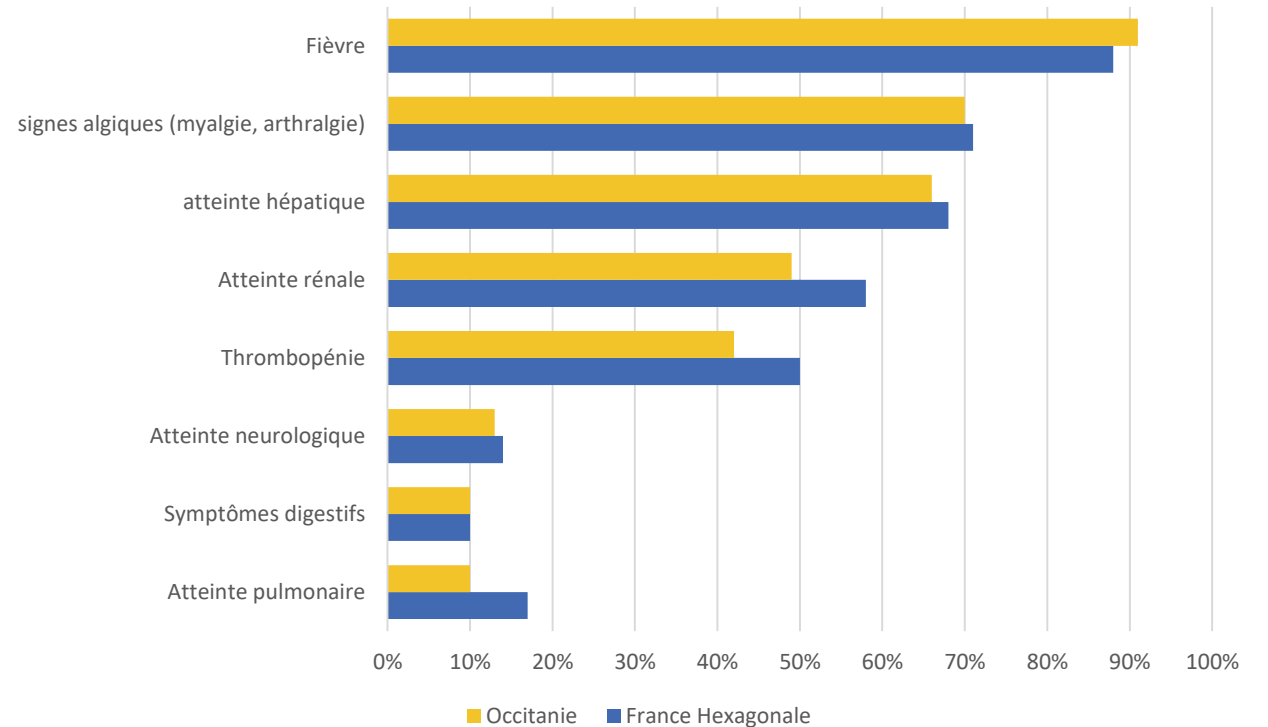


Typage CNR : 34 % (FH : 41 %)

Dont *L. interrogans* sérotype *Icterohaemorrhagiae* : 26 %
(FH : 37 %)



CLINIQUE

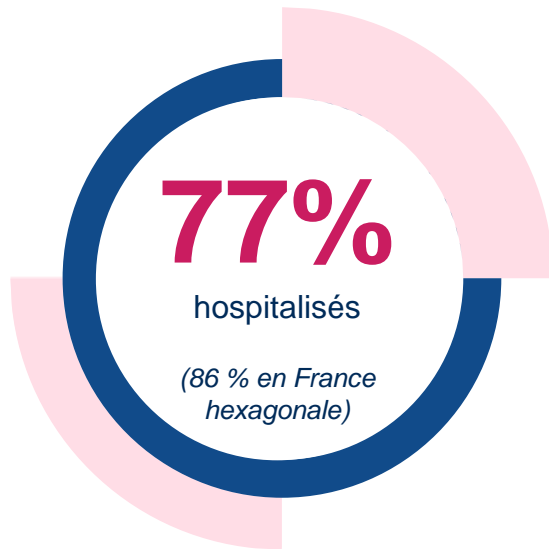


VACCINATION

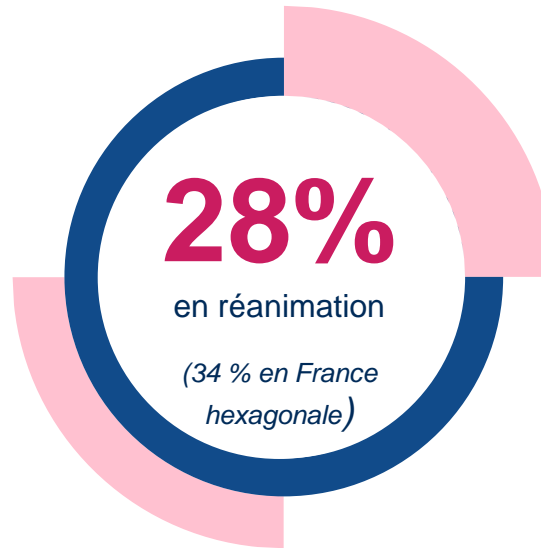
1 cas vacciné 3 doses, vaccination ancienne (FH : 10 cas soit 1,5 %)

⚡ Description de la gravité

HOSPITALISATION



RÉANIMATION



Age médian = 62 ans (FH : 54 ans)

86% d'hommes (FH : 83 %)

Atteintes rénales (68%) (FH : 79 %)
et hépatiques (59%) (FH : 77 %)

DÉCÈS



* Age médian = 71 ans, 89 % d'hommes

* Age médian = 71 ans, 89 % d'hommes

Description des expositions à risque dans les 21 j précédant le début des signes



PROFESSION

25 % : activités professionnelles à risque avéré ou potentiel d'exposition (n=20)

(agriculture, espaces verts, environnement, BTP, logistique, stockage, manutention, encadrement nautique, secours)



VOYAGE

23 % : retour de voyage (n=18)
(FH : 15%)

(Asie du sud-est, Europe du sud, Amérique Centrale, Antilles, Asie du sud , Afrique du nord-est)

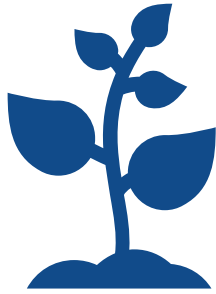


CONTACT AVEC DES ANIMAUX

58 % : présence de rongeurs au domicile ou travail (n=46) (FH : 46 %)

65 % : contacts animaux domestiques ou sauvages (n=51) (FH : 55 %)
dont 24 % rats (FH : 35 %)

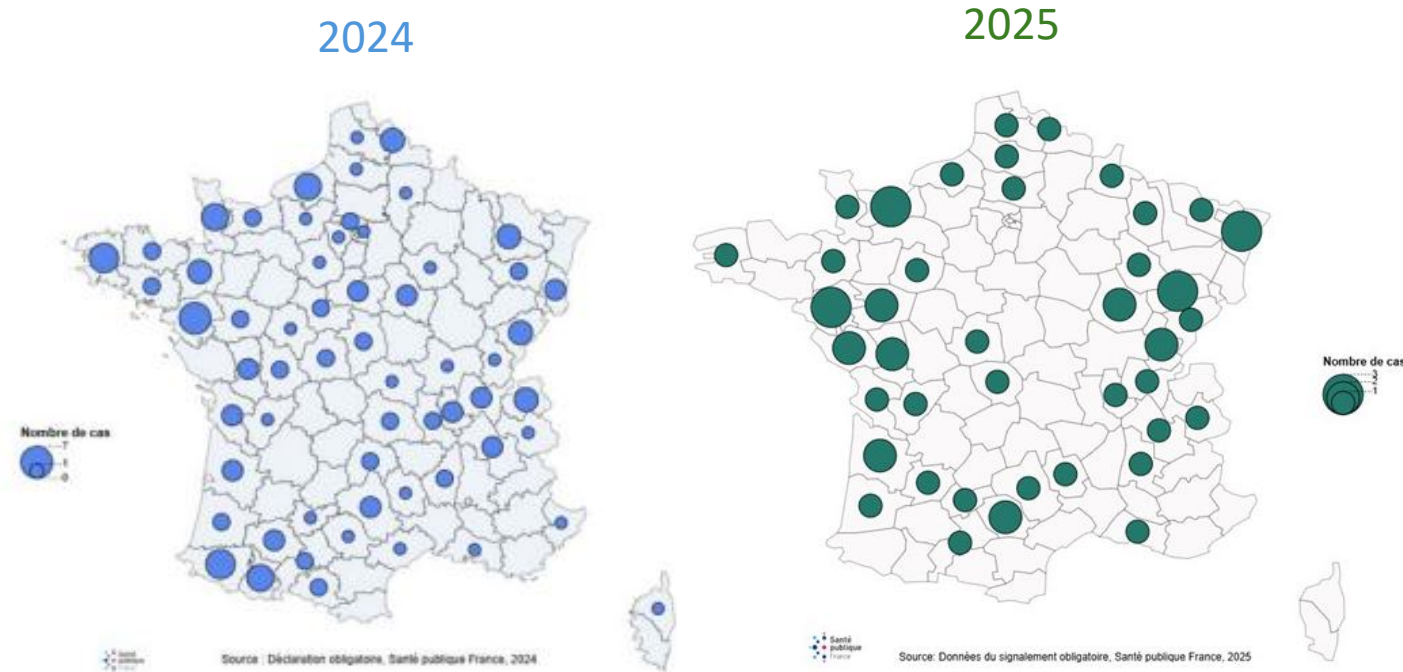
Description des expositions à risque dans les 21 j précédant le début des signes



ACTIVITÉ D'AGRICULTURE OU DE JARDINAGE

35 % des cas résidant en Occitanie (n=28) (FH : 31 %)
Tous pratiquaient cette activité dans la région.

Nombre de cas signalés de leptospirose par département d'exposition aux activités d'agriculture ou de jardinage



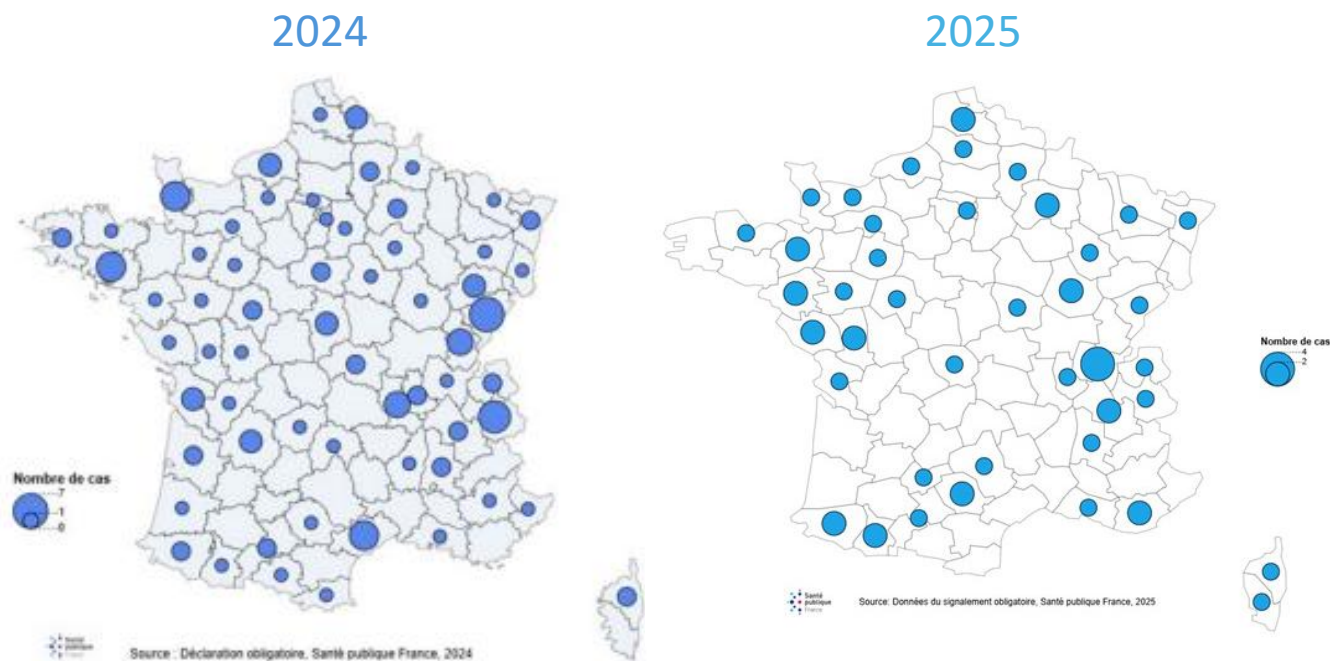
Description des expositions à risque dans les 21 j précédant le début des signes



ACTIVITÉ DE BAINNADE / CONTACT AVEC DE L'EAU DOUCE (BAINNADE, PÊCHE, CANYONING, KAYAK...)

44 % des cas résidant en Occitanie (n=35) (FH : 44 %)
La moitié pratiquait dans la région (51%) et >1/3 à l'étranger ou DROM (37%)

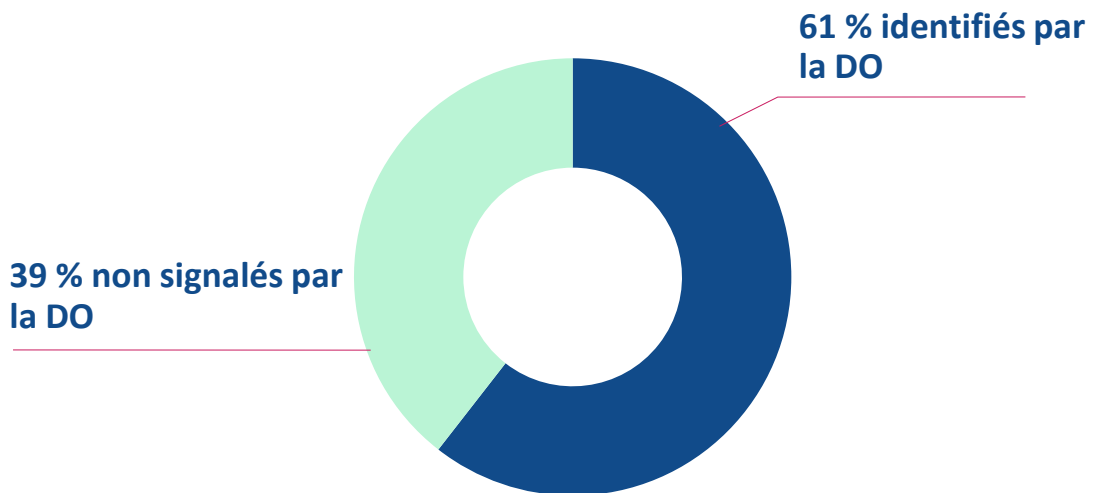
Nombre de cas signalés de leptospirose par département de lieux de baignade



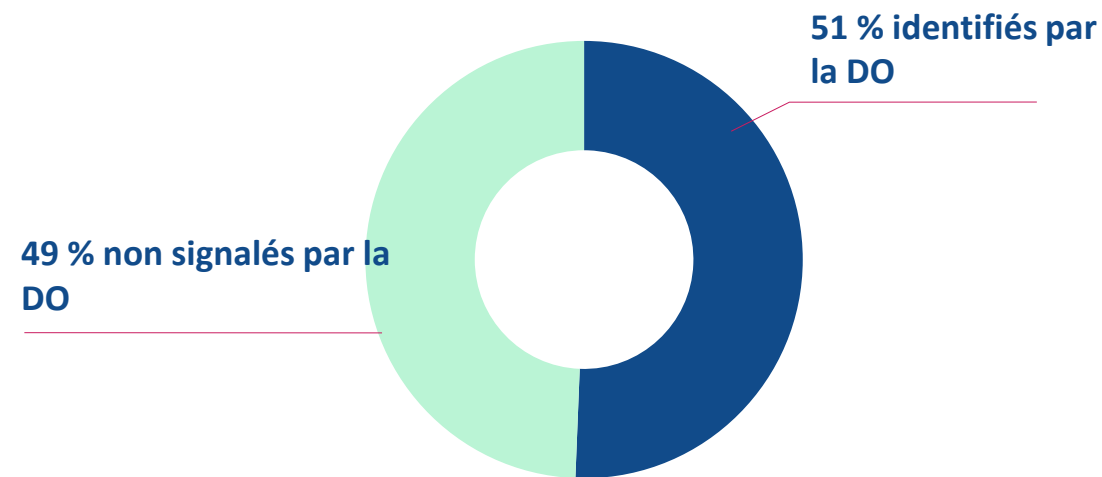
Comparaison avec le bilan 2024 du CNR¹

En 2024, le CNR recense 76 cas en Occitanie et 871 cas en France hexagonale

OCCITANIE



FRANCE HEXAGONALE



¹ Rapport 2024 du CNR : [Document1](#)

→ Les cas sont sous-déclarés par la DO¹

Synthèse

La leptospirose en Occitanie et en France hexagonale (FH) en 2024-2025

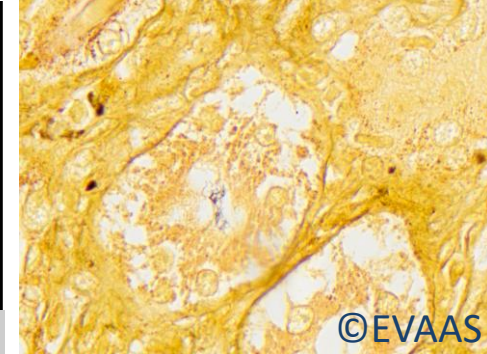
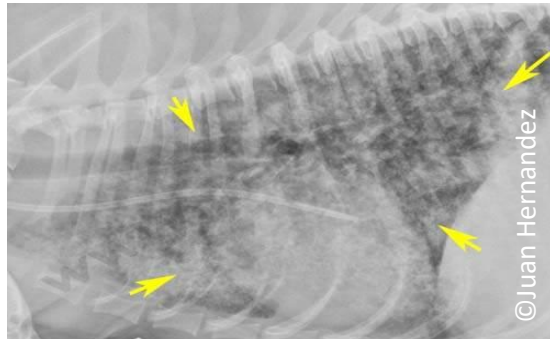
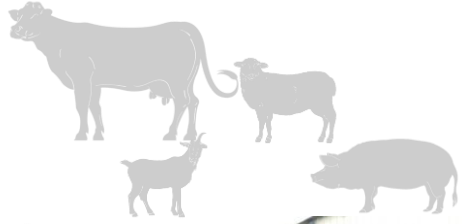
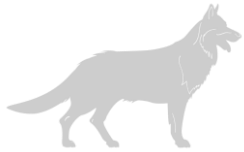
2024-2025 sont les 2 premières années de surveillance par la DO

- L'Occitanie recense 11 % des cas de FH
- Le taux d'incidence est légèrement supérieur mais proche du taux en FH
- En 2024, les cas étaient sous-déclarés par la DO. L'Occitanie n'est pas la région où cette sous-déclaration est la plus importante
- 75 % des cas ont été confirmés et 34 % ont eu un typage CNR
- Les données confirment le profil connu : prédominance masculine, 30-50 ans (même si exceptionnellement plusieurs cas pédiatriques en Occitanie), pic estival, sévérité potentielle (28% en réa)
- Les expositions à risque identifiées étaient : contact avec des animaux (65%), présence de rongeurs (58 %), activités en eau douce (44%), activités de jardinage/agricoles (35%), activités professionnelles à risque (25%), voyage (23 %)

Plan

- Diversité des leptospires
- Cycle de transmission
- Leptospirose humaine en chiffre
- **Leptospirose animale en chiffre**

Leptospiroses animales



Warthin-Starry, x1000

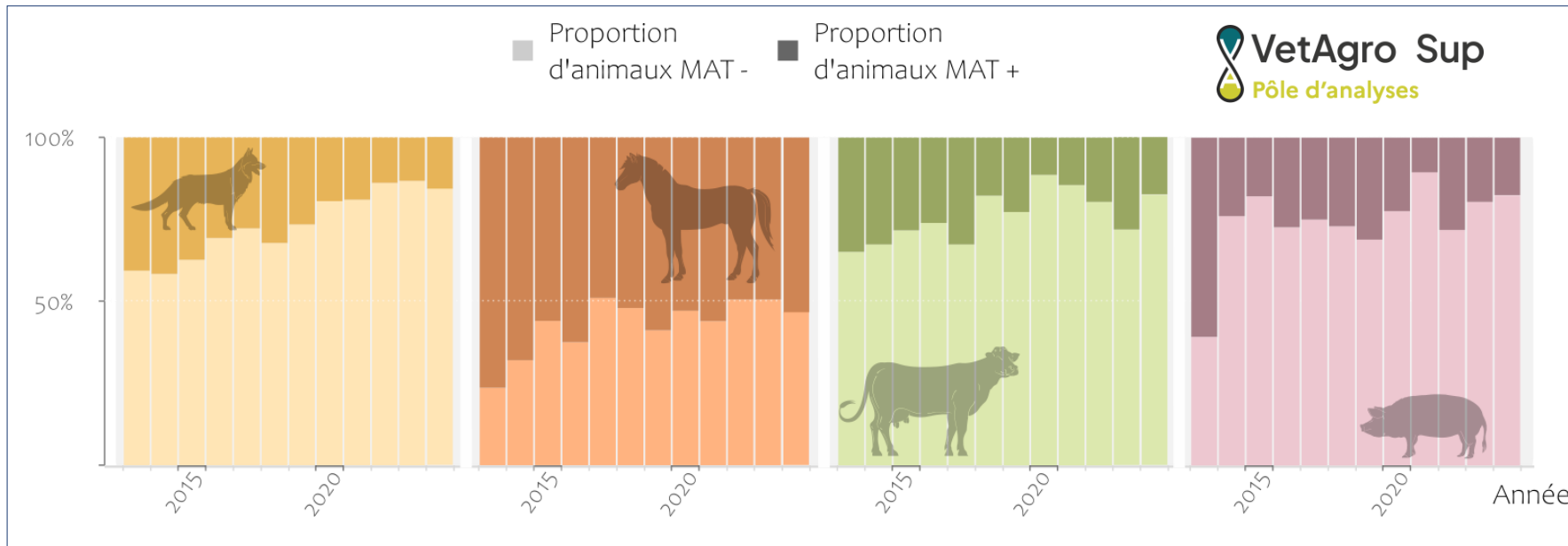
Leptospiroses animales – Données de Laboratoire

Chien : taux d'infections confirmées ou probables (seuil de positivité $\geq 1:100$)

Cheval : séropositivité fréquente (seuil de positivité $\geq 1:200$)

Bovins - porcins : séropositivité individuelle (\neq Elevage) (seuil de positivité $\geq 1:100$)

Données sérologiques : exposition \gg infection



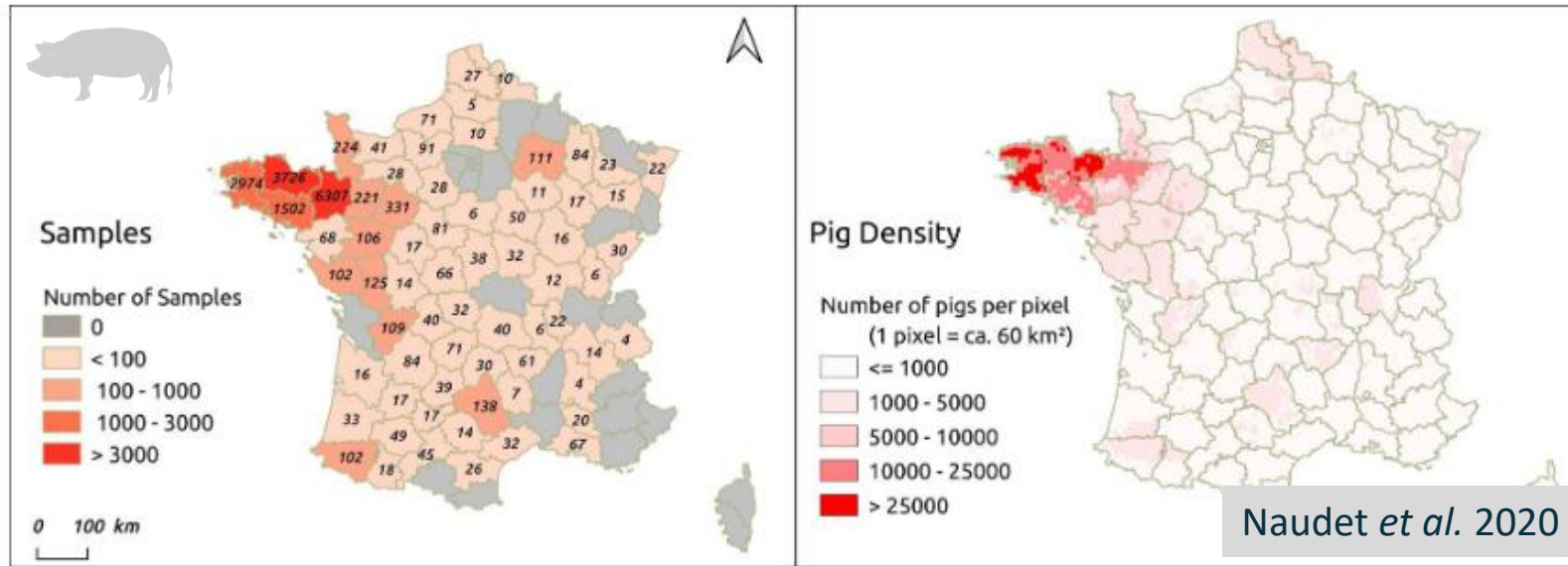
Sous estimation prévalence leptospirose canine

1 à 6 cas.100 000 chiens.an⁻¹
(Rapport activité, Mayor et al. 2014)

- Absence de diagnostic complet
- Diagnostic par PCR non inclus,
- Diagnostic par un test rapide, information perdue

Rapport Activité 2024

Leptospiroses animales – Données de Laboratoire



2007 – 17

- >19 000 animaux issus de 2325 Fermes porcines
- **48% Séropositives**
- Infections fréquentes en élevage
- Distribuées dans les zones à forte densité d'élevage porcin

Limites de l'utilisation des données de laboratoires

- Non exhaustives et représentent la proportion séropositifs / Testés
- Données à l'échelle départementale / régionale
- Données insuffisantes pour étudier les facteurs de risque

Leptospiroses animales – Données de Laboratoire

Intérêt de la surveillance des sérogroupes circulants

- Détection précoce des émergences
- Interroge sur les sources d'infection des animaux domestiques
- Oriente sur les mesures de gestion / atténuation du risque

