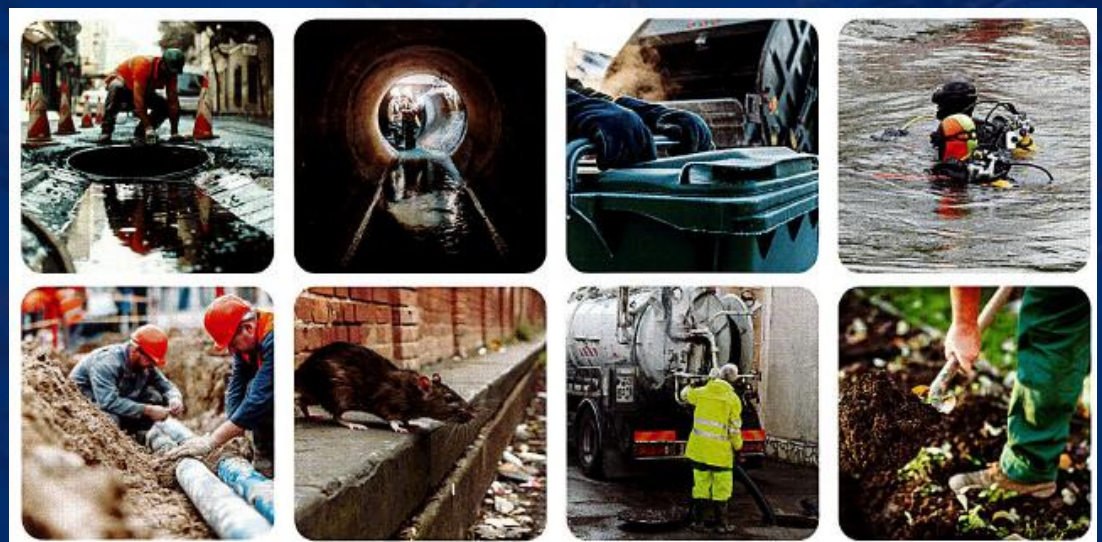


Vaccination

Dr Anke Bourgeois, Dr Séverine Boullier



Types de vaccin et schéma

	Santé humaine	Santé animale
Type	Vaccin entier inactivé non adjuvé <i>Leptospira icterohaemorrhagiae</i> 2 x 10 ⁸ U	Vaccin entier inactivé non adjuvé <i>L. canicola</i> , <i>L. icterohaemorrhagiae</i> +/- <i>L. grippityphosa</i> , <i>L. australis</i>
Schéma	Primovaccination : J0, J15 Rappels : 4 à 6 mois puis tous les 2 ans	Primovaccination : 2 injections 3-4 semaines Rappels : annuels
Voie d'injection	Injection lente en sous-cutané	Injection sous cutané
Co-administration	Possible tous vaccins	Possible CHPPi et R
Délai d'efficacité	15 jours après la 2 ^{ème} injection	15 jours après la 2 ^{ème} injection
Contre-indications	Hypersensibilité (substance, excipient)	Aucune

Tolérance et immunogénicité

	Santé humaine	Santé animale
El très fréquents	<p>Locaux : rougeur, prurit douleur, œdème, induration</p> <p>Cutanés : éruption, urticaire</p>	<p>Locaux : douleur, œdème, induration</p> <p>Généraux : fièvre, abattement</p>
El fréquents	<p>Généraux : céphalées, paresthésie, nausées, fièvre, malaise, asthénie</p>	
El très rares		Anémies, thrombopénies immuno-médiées
Grossesse	<p>Pas de données humaines</p> <p>Etudes chez l'animal insuffisantes</p>	Autorisé
Allaitement	Excrétion dans le lait maternel non connue	Autorisé
Immunogénicité	<p>Séroconversion J15, M6, 2 ans : 93, 97 et 100%</p> <p>Protection croisée sérovar <i>L. copenhageni</i></p>	Variable selon les vaccins

Recommandations et population cible

	Santé humaine	Santé animale
Prévention	Port équipement de protection Nettoyage et protection des plaies...	Aucune
Recommandation	Exposition au risque de contact fréquent avec des lieux infestés par des rongeurs	Aucune
Activités professionnelles à risque	Assainissement et entretien : canaux, étangs, lacs, rivières, voies navigables, berges... Pisciculture en eau douce Egouts et stations épuration Activités eaux douces : pêcheurs, plongeurs, garde-pêche... Activités spécifiques en outre-mer	Vaccination essentielle Recommandée pour tous les chiens quel que soit leur mode de vie
Loisirs à risque	Baignade, pêche, plongée, canoë...	

Couverture vaccinale

	Santé humaine	Santé animale
Données	Aucune donnée (nationales ou locales)	60% de chiens vaccinés (Données SIMV 2024)

Synthèse

Santé humaine	Santé animale
Maladie professionnelle évitable	Risque infectieux pour tous les chiens
Vaccination : outil complémentaire ciblé (<i>I.h.</i> et <i>I.c.</i>)	Vaccination indispensable
Décision vaccinale relève du médecin du travail	A proposer systématiquement
Indications loisirs à discuter	
Vaccination efficace contre les souches les plus sévères et/ou fréquentes	